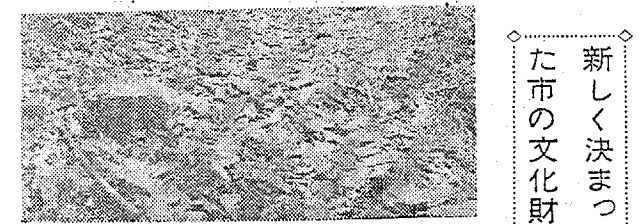


木造阿彌陀如来坐像



旧成福院梵像



高倉山古生像

有形文化財

久之浜張子型 十号 野瀬吉三所有

市文化財決まる

天然記念物に高倉山古生層

久之浜張子型など5件

これで23件、記念物3件に

いわき市教育委員会(佐藤委員長)の審議を経て、市指定文化財として「久之浜張子型」...

「久之浜張子型」の名称が、所有者の野瀬吉三さん。...

新しく決まっ た市の文化財

天然記念物

高倉山古生層 四倉町山元村の三千三百...

Handbags advertisement featuring a bag image and the text 'HAND BAGS' and 'タガバ'.

Market section (市) listing various goods like fish (魚類) and vegetables (野菜) with prices.

Advertisement for 'Yamato' (やまと) and 'Yamato' (やまと) products.

Advertisement for 'Megane no Iya' (メガネの屋) optician.

Advertisement for a bowling tournament (ボウリングファン杯大会).

Advertisement for 'Society Recruitment' (社員募集) by Shoda Construction Co.

Large advertisement for 'Hitachi Central Cooling & Heating' (日立セントラルクーリング・ヒーティング) with contact information for 'Shinsei' (新成).

勿来二中 支部
小規模のため練習グラウンドが各部と混同している、選手層が薄い。しかしキープレイヤーが揃っている。

内郷二中 支部
試合前も選手も緊張感あふれていた。試合の運びは百七十分の長考が、選手にも伝わり、内野を突き、手塚のリードもまた。

豊間中 支部
チームの代表者であった。チームで、試合前夜に練習をこなした。選手層が厚い。投手は、支那大空軍と切り交わっている。バッチリと試合の運び、好投手の活躍が期待されている。

読者の声

きんこのことば
読者 田中 昭
読者 田中 昭
読者 田中 昭

交通安全をもう一度見直す

交通安全をもう一度見直す
平山 田 宗二郎
交通安全をもう一度見直す。交通安全をもう一度見直す。交通安全をもう一度見直す。

保証融資の減少続く

保証融資の減少続く
銀行直取り引きの傾向
超金融 緩和
保証融資の減少が続く。保証融資の減少が続く。保証融資の減少が続く。



平公民館の囲碁教室
初級コース、中級コースと分かれており、隣接して新築相手を奨励している。

代表校続々きままる

代表校続々きままる
市大会めざす四支会
代表校続々きままる。代表校続々きままる。代表校続々きままる。

小白井でリン

小白井でリン
ドウ移植栽培
小白井でリン。ドウ移植栽培。小白井でリン。

あすの運動

あすの運動
十月十日(火・水)
あすの運動。十月十日(火・水)。あすの運動。

商店街

商店街
サンキョー
商店街。サンキョー。商店街。

Table with sports results and schedules, including columns for date, time, and location.

Large advertisement for '情報' (Information) featuring 'ファイヤーガード' (Fire Guard), 'オートフォギー' (Auto Foggy), and 'パールコーソB' (Pearl Kosob). Includes contact information for 'ハスラー商事' (Hasura Shoji).

Advertisement for '急ぎでおでん' (Urgent Oden) and '茂木カガ' (Mokiki Kagami) with product prices and promotional text.

Advertisement for 'シェリブラン' (Shelibrant) and '伊勢屋' (Iseya) featuring a rabbit illustration and promotional text.

第1
顔し方
ニューズ解
来
町医者の心

NHK第2 1540KC
6・00 そろばん教室「ひき算」
40 英語会話
7・00 ラジオ福島学校
40 共販「(1)」
8・00 中学生の勉強室
20 通信高校講座
40 通信高校講座
9・00 通信高校講座「(1)(古文)」
20 通信高校講座
40 通信高校講座
10・40 通信高校講座
11・00 大学講座 哲学

第1
ジョカル「有」
ワナリ「ウレ」
記録の力

NHK第2 1540KC
6・00 そろばん教室「ひき算」
40 英語会話
7・00 ラジオ福島学校
40 共販「(2)」
8・00 中学生の勉強室
20 通信高校講座
40 通信高校講座
9・00 通信高校講座
20 通信高校講座
40 通信高校講座
10・20 通信高校講座
11・00 大学講座 英語

名月句会

月刊句会
月夜
秋の月夜
月夜
月夜
月夜

坂本 浅水
坂本 浅水
坂本 浅水
坂本 浅水
坂本 浅水

週間ベストキマー

田中 孝
田中 孝
田中 孝
田中 孝
田中 孝

地獄の辰無

竹沢 左保著
竹沢 左保著
竹沢 左保著
竹沢 左保著
竹沢 左保著

紀州道成寺
道成寺は、文武大聖頼朝の幼少を祀る。道成寺（みさき）が祀る。



国家を超えろ

新藤 謙

「国家」といふ語は、古くは「郡国」を意味する。郡とは地方を指し、国とは天子の直轄地を指す。郡国を合して「国家」とし、天子を「君主」とする。天子は天子の威を行使し、郡国を治め、郡国は天子の命に服する。郡国は天子の命に服する。郡国は天子の命に服する。

中華スタンド 東邦紅
東邦紅
東邦紅
東邦紅

田中スタジオ
田中スタジオ
田中スタジオ
田中スタジオ

ダイナミックセティング
ダイナミックセティング
ダイナミックセティング
ダイナミックセティング

武田 広告マッチ
武田
武田
武田

風呂釜 施工
風呂釜
風呂釜
風呂釜

常交タクシー
常交タクシー
常交タクシー
常交タクシー

石川重油
石川重油
石川重油
石川重油

住宅設備機器・天然銘木
住宅設備機器・天然銘木
住宅設備機器・天然銘木
住宅設備機器・天然銘木

風呂釜 施工
風呂釜
風呂釜
風呂釜

常交タクシー
常交タクシー
常交タクシー
常交タクシー

時計じかけのオレンジ
時計じかけのオレンジ
時計じかけのオレンジ
時計じかけのオレンジ

課外教授
課外教授
課外教授
課外教授

Table of TV programs for NHK and local stations. Columns include NHKテレビ, NHK教育, 福島テレビ, 福島中央テレビ, NHK第1, and NHK第2. Programs listed include news, educational content, and entertainment.

Table of TV programs for NHK and local stations, similar to the first table but with different program listings for the same channels.

Table of radio programs for FM放送 and ラジオ福島. Columns show programs for 9日 and 10日, including music, news, and interviews.

きまもの (Mystery/Thriller section) featuring a story about a woman's disappearance and a search for her.

急002便 (Mystery/Thriller section) featuring a story about a woman's disappearance and a search for her.

光る海 (Mystery/Thriller section) featuring a story about a woman's disappearance and a search for her.

紀州道成寺 (Mystery/Thriller section) featuring a story about a woman's disappearance and a search for her.

常交タクシー (Taxi advertisement) with phone numbers 2343, 3410, 3214 and slogan '安全 正確 快適なサービス'.

RESTAURANT BRASIL advertisement featuring a dining room illustration and text: 'アラ-! 困ったわ、ではいけません'.

Right-side advertisement for Stanley Kubrick's 'Clockwork Orange' (時空交響曲) and other media.

家庭

●「直茶のしよ」ついでに
紅茶の原料は、茶葉を乾燥してから製茶する。紅茶は、茶葉を乾燥してから製茶する。紅茶は、茶葉を乾燥してから製茶する。

●鼻血が出た
鼻血が出たのは、鼻の粘膜が乾燥して、出血したためです。鼻血が出たのは、鼻の粘膜が乾燥して、出血したためです。

●「直茶のしよ」ついでに
紅茶の原料は、茶葉を乾燥してから製茶する。紅茶は、茶葉を乾燥してから製茶する。紅茶は、茶葉を乾燥してから製茶する。

●「直茶のしよ」ついでに
紅茶の原料は、茶葉を乾燥してから製茶する。紅茶は、茶葉を乾燥してから製茶する。紅茶は、茶葉を乾燥してから製茶する。

●「直茶のしよ」ついでに
紅茶の原料は、茶葉を乾燥してから製茶する。紅茶は、茶葉を乾燥してから製茶する。紅茶は、茶葉を乾燥してから製茶する。

●「直茶のしよ」ついでに
紅茶の原料は、茶葉を乾燥してから製茶する。紅茶は、茶葉を乾燥してから製茶する。紅茶は、茶葉を乾燥してから製茶する。

●「直茶のしよ」ついでに
紅茶の原料は、茶葉を乾燥してから製茶する。紅茶は、茶葉を乾燥してから製茶する。紅茶は、茶葉を乾燥してから製茶する。

●「直茶のしよ」ついでに
紅茶の原料は、茶葉を乾燥してから製茶する。紅茶は、茶葉を乾燥してから製茶する。紅茶は、茶葉を乾燥してから製茶する。

●「直茶のしよ」ついでに
紅茶の原料は、茶葉を乾燥してから製茶する。紅茶は、茶葉を乾燥してから製茶する。紅茶は、茶葉を乾燥してから製茶する。

●「直茶のしよ」ついでに
紅茶の原料は、茶葉を乾燥してから製茶する。紅茶は、茶葉を乾燥してから製茶する。紅茶は、茶葉を乾燥してから製茶する。

●「直茶のしよ」ついでに
紅茶の原料は、茶葉を乾燥してから製茶する。紅茶は、茶葉を乾燥してから製茶する。紅茶は、茶葉を乾燥してから製茶する。

●「直茶のしよ」ついでに
紅茶の原料は、茶葉を乾燥してから製茶する。紅茶は、茶葉を乾燥してから製茶する。紅茶は、茶葉を乾燥してから製茶する。

●「直茶のしよ」ついでに
紅茶の原料は、茶葉を乾燥してから製茶する。紅茶は、茶葉を乾燥してから製茶する。紅茶は、茶葉を乾燥してから製茶する。

●「直茶のしよ」ついでに
紅茶の原料は、茶葉を乾燥してから製茶する。紅茶は、茶葉を乾燥してから製茶する。紅茶は、茶葉を乾燥してから製茶する。



●「直茶のしよ」ついでに
紅茶の原料は、茶葉を乾燥してから製茶する。紅茶は、茶葉を乾燥してから製茶する。紅茶は、茶葉を乾燥してから製茶する。

●「直茶のしよ」ついでに
紅茶の原料は、茶葉を乾燥してから製茶する。紅茶は、茶葉を乾燥してから製茶する。紅茶は、茶葉を乾燥してから製茶する。

●「直茶のしよ」ついでに
紅茶の原料は、茶葉を乾燥してから製茶する。紅茶は、茶葉を乾燥してから製茶する。紅茶は、茶葉を乾燥してから製茶する。

●「直茶のしよ」ついでに
紅茶の原料は、茶葉を乾燥してから製茶する。紅茶は、茶葉を乾燥してから製茶する。紅茶は、茶葉を乾燥してから製茶する。

●「直茶のしよ」ついでに
紅茶の原料は、茶葉を乾燥してから製茶する。紅茶は、茶葉を乾燥してから製茶する。紅茶は、茶葉を乾燥してから製茶する。

●「直茶のしよ」ついでに
紅茶の原料は、茶葉を乾燥してから製茶する。紅茶は、茶葉を乾燥してから製茶する。紅茶は、茶葉を乾燥してから製茶する。

●「直茶のしよ」ついでに
紅茶の原料は、茶葉を乾燥してから製茶する。紅茶は、茶葉を乾燥してから製茶する。紅茶は、茶葉を乾燥してから製茶する。

●「直茶のしよ」ついでに
紅茶の原料は、茶葉を乾燥してから製茶する。紅茶は、茶葉を乾燥してから製茶する。紅茶は、茶葉を乾燥してから製茶する。

●「直茶のしよ」ついでに
紅茶の原料は、茶葉を乾燥してから製茶する。紅茶は、茶葉を乾燥してから製茶する。紅茶は、茶葉を乾燥してから製茶する。

●「直茶のしよ」ついでに
紅茶の原料は、茶葉を乾燥してから製茶する。紅茶は、茶葉を乾燥してから製茶する。紅茶は、茶葉を乾燥してから製茶する。

●「直茶のしよ」ついでに
紅茶の原料は、茶葉を乾燥してから製茶する。紅茶は、茶葉を乾燥してから製茶する。紅茶は、茶葉を乾燥してから製茶する。

●「直茶のしよ」ついでに
紅茶の原料は、茶葉を乾燥してから製茶する。紅茶は、茶葉を乾燥してから製茶する。紅茶は、茶葉を乾燥してから製茶する。

●「直茶のしよ」ついでに
紅茶の原料は、茶葉を乾燥してから製茶する。紅茶は、茶葉を乾燥してから製茶する。紅茶は、茶葉を乾燥してから製茶する。

●「直茶のしよ」ついでに
紅茶の原料は、茶葉を乾燥してから製茶する。紅茶は、茶葉を乾燥してから製茶する。紅茶は、茶葉を乾燥してから製茶する。

●「直茶のしよ」ついでに
紅茶の原料は、茶葉を乾燥してから製茶する。紅茶は、茶葉を乾燥してから製茶する。紅茶は、茶葉を乾燥してから製茶する。

●「直茶のしよ」ついでに
紅茶の原料は、茶葉を乾燥してから製茶する。紅茶は、茶葉を乾燥してから製茶する。紅茶は、茶葉を乾燥してから製茶する。

●「直茶のしよ」ついでに
紅茶の原料は、茶葉を乾燥してから製茶する。紅茶は、茶葉を乾燥してから製茶する。紅茶は、茶葉を乾燥してから製茶する。

●「直茶のしよ」ついでに
紅茶の原料は、茶葉を乾燥してから製茶する。紅茶は、茶葉を乾燥してから製茶する。紅茶は、茶葉を乾燥してから製茶する。

●「直茶のしよ」ついでに
紅茶の原料は、茶葉を乾燥してから製茶する。紅茶は、茶葉を乾燥してから製茶する。紅茶は、茶葉を乾燥してから製茶する。

●「直茶のしよ」ついでに
紅茶の原料は、茶葉を乾燥してから製茶する。紅茶は、茶葉を乾燥してから製茶する。紅茶は、茶葉を乾燥してから製茶する。

●「直茶のしよ」ついでに
紅茶の原料は、茶葉を乾燥してから製茶する。紅茶は、茶葉を乾燥してから製茶する。紅茶は、茶葉を乾燥してから製茶する。

●「直茶のしよ」ついでに
紅茶の原料は、茶葉を乾燥してから製茶する。紅茶は、茶葉を乾燥してから製茶する。紅茶は、茶葉を乾燥してから製茶する。

●「直茶のしよ」ついでに
紅茶の原料は、茶葉を乾燥してから製茶する。紅茶は、茶葉を乾燥してから製茶する。紅茶は、茶葉を乾燥してから製茶する。

●「直茶のしよ」ついでに
紅茶の原料は、茶葉を乾燥してから製茶する。紅茶は、茶葉を乾燥してから製茶する。紅茶は、茶葉を乾燥してから製茶する。

●「直茶のしよ」ついでに
紅茶の原料は、茶葉を乾燥してから製茶する。紅茶は、茶葉を乾燥してから製茶する。紅茶は、茶葉を乾燥してから製茶する。

●「直茶のしよ」ついでに
紅茶の原料は、茶葉を乾燥してから製茶する。紅茶は、茶葉を乾燥してから製茶する。紅茶は、茶葉を乾燥してから製茶する。

●「直茶のしよ」ついでに
紅茶の原料は、茶葉を乾燥してから製茶する。紅茶は、茶葉を乾燥してから製茶する。紅茶は、茶葉を乾燥してから製茶する。

●「直茶のしよ」ついでに
紅茶の原料は、茶葉を乾燥してから製茶する。紅茶は、茶葉を乾燥してから製茶する。紅茶は、茶葉を乾燥してから製茶する。

東から来た男

西村 京太郎 作
梶 龍 画

第二の殺人(八)
「お、あんたが、金も無心で、それ...」
「お、あんたが、金も無心で、それ...」

「お、あんたが、金も無心で、それ...」
「お、あんたが、金も無心で、それ...」

「お、あんたが、金も無心で、それ...」
「お、あんたが、金も無心で、それ...」

入れタオル
東商会
平・佃町 TEL 4037

ヘアスタイルの
ポイント
カットです
ひで美容室
平・佃町(花の葉) 電話3361・3436

デザインテント・カーテン
シート・ほろ
常磐テント商会
いわき市内郷御蔵町内郷ヘルスセンターバス停前
TEL・平 3032 常 2345

ノリタケチェーン 平店
日本陶芸チェーン
陶器 武田陶器店
いわき市平・一丁目 74-4811-2

あなたの家でホテルなみの気分を...
明るく 肌ざわりのよい...
家族で楽しめるフロの
ご相談は...
風呂の ウチムラ
平ストア店 平・白銀町(ヨーカ堂向かい) 電話7749
好問本店 好問町上好問(高松入り口) 電話2709
サービスと アフターサービスの店 勿来店 船岡五段34の3 電話4031

映画1117
立て

ハリウッド
美容室 美顔術1週間美容法
いわき市平字田町/ひかり産前/TEL・74-5249

あなたの
いこいの店
モーニングサービス
コーヒー サンドイッチ
レモンティー } タバコ付き
ミルク } 120円
■駐車可
純喫茶
大ツツ
平・新田前(カタクラホール前)
TEL・23-6043

スライス風の新しいケーキ
シュクリーム ¥60
ジェノワーズ ¥100
マロンモンブラン ¥100
あさ川
洋菓子
平・四丁目 電話一5755

ジ101 魔
メンバー
小原 初美
山田 美也子
岸 竜也
まきのりゆき
井上 稔
津島 隆文
大黒屋
日土
名画座

秋の味覚を尋ね6号北上
あなたのオアシスがある
県下初の(特許申請中) □大駐車場完備□
■焼きアイス
クリーム 郊外レストラン
■ポークチャップ
シャイン
6号国道・日石神谷給油所隣/34-2260

植木 造園施行
苗木 各種芝
山野辺 造園
いわき市平北白土字木下四六
電話(〇二四六)二二一三〇七〇
山野辺
発行

ご婚礼・お見合い写真
スズキ写真館
小名浜・銀座/4365



家庭

いづき指遺

(9)

「山崎さん、お久しぶりです。お元気ですか。」
 「はい、元気です。お久しぶりです。」
 「お久しぶりです。お元気ですか。」
 「はい、元気です。お久しぶりです。」
 「お久しぶりです。お元気ですか。」
 「はい、元気です。お久しぶりです。」

かやぶきの観音堂 十九番、下大越安祥院に

かやぶきの観音堂は、平安朝の末葉、藤原朝の初期に建立された。その名は、かやぶき(かやぶき)の意である。この観音堂は、平安朝の末葉、藤原朝の初期に建立された。その名は、かやぶき(かやぶき)の意である。

この「かやぶきの観音堂」は、平安朝の末葉、藤原朝の初期に建立された。その名は、かやぶき(かやぶき)の意である。この観音堂は、平安朝の末葉、藤原朝の初期に建立された。その名は、かやぶき(かやぶき)の意である。

かやぶきの観音堂

この「かやぶきの観音堂」は、平安朝の末葉、藤原朝の初期に建立された。その名は、かやぶき(かやぶき)の意である。この観音堂は、平安朝の末葉、藤原朝の初期に建立された。その名は、かやぶき(かやぶき)の意である。

この「かやぶきの観音堂」は、平安朝の末葉、藤原朝の初期に建立された。その名は、かやぶき(かやぶき)の意である。この観音堂は、平安朝の末葉、藤原朝の初期に建立された。その名は、かやぶき(かやぶき)の意である。

この「かやぶきの観音堂」は、平安朝の末葉、藤原朝の初期に建立された。その名は、かやぶき(かやぶき)の意である。この観音堂は、平安朝の末葉、藤原朝の初期に建立された。その名は、かやぶき(かやぶき)の意である。

この「かやぶきの観音堂」は、平安朝の末葉、藤原朝の初期に建立された。その名は、かやぶき(かやぶき)の意である。この観音堂は、平安朝の末葉、藤原朝の初期に建立された。その名は、かやぶき(かやぶき)の意である。

東商 平・田町 TEL

陶器 食器

下大越 観音堂

900年の伝統を誇る蘇東坡先生の筆法を遺憾なく伝承された竹画の大家・安田酔竹師

幸運を招く朱竹画

頒布20周年記念
展示即売会

■とき 10月12日(木)→17日(火)
■ところ 5階大黒屋

主催 竹の会

定休日11日(水)は休ませていただきます

ヤングと共にNHK

ステージ101

演奏会とサイン会開催

■とき 10月12日PM3:00
■ところ 大黒屋テラス上ステージ

10月19日NHK-FM PM6:00放送

メンバー
小原初美
山田美也子
岸竜也
まきのりゆき
井上稔
津島隆文

大黒屋

魔皇

名画座

く濡れて

回セックス

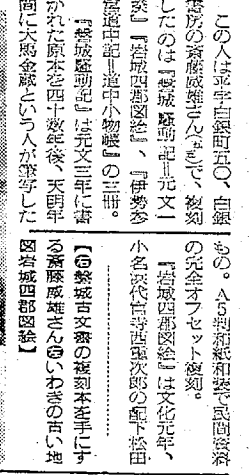
名画座

岩城古文書を複製

道中記やいわきの地図など

白銀文庫 平の斎藤威雄さん

古書に複製するの技術は、いわき市の岩城の主人が、古くから古書複製を営んで来た。その複製技術は、いわき市に伝承されて来た。複製技術は、いわき市に伝承されて来た。複製技術は、いわき市に伝承されて来た。

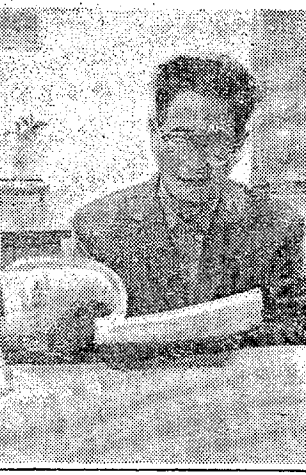


この人は平白銀四郎、白銀威雄の複製技術で、複製技術の完全な複製者。複製技術の完全な複製者。複製技術の完全な複製者。

「岩城道中記」は、天明六年(1826)に、平白銀四郎が、岩城道中記を著した。この道中記は、いわき市の歴史を伝える貴重な資料である。複製技術は、いわき市に伝承されて来た。

一日平駅長に大和田市長

14日 鉄道一〇〇年を記念



鉄道一〇〇年十月十四日は、いわき市平駅で、大和田市長が一日駅長を務めた。この日は、いわき市の歴史を伝える貴重な資料である。

鉄道一〇〇年十月十四日は、いわき市平駅で、大和田市長が一日駅長を務めた。この日は、いわき市の歴史を伝える貴重な資料である。複製技術は、いわき市に伝承されて来た。

14支団に新小型動力ポンプ

初期消火に威力

いわき市は、消防団の整備を推進している。14支団に新小型動力ポンプが配備された。このポンプは、初期消火に威力を発揮する。複製技術は、いわき市に伝承されて来た。

アさん

20 中島安男



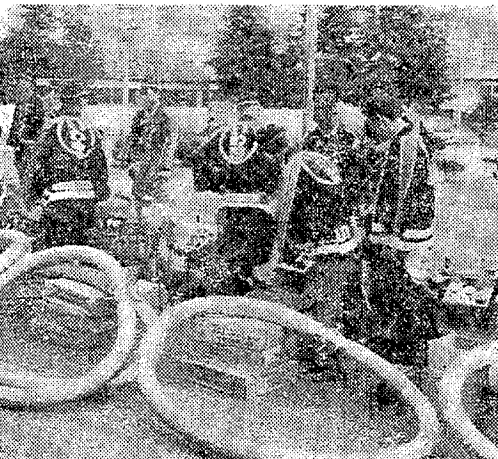
「アさん」は、いわき市の歴史を伝える貴重な資料である。複製技術は、いわき市に伝承されて来た。

まきようから臨時市議会

鈴木議長 渡辺副議長

大量の得票で選出

いわき市議会議員選挙の結果、鈴木議長と渡辺副議長が大量の得票で選出された。この結果は、いわき市の歴史を伝える貴重な資料である。



この写真は、いわき市の歴史を伝える貴重な資料である。複製技術は、いわき市に伝承されて来た。

また滝尻に注意報

亜硫酸ガス増すばかり

いわき市滝尻地区で、亜硫酸ガスが増加している。これは、いわき市の歴史を伝える貴重な資料である。複製技術は、いわき市に伝承されて来た。

くらし

随筆

この随筆は、いわき市の歴史を伝える貴重な資料である。複製技術は、いわき市に伝承されて来た。

この随筆は、いわき市の歴史を伝える貴重な資料である。複製技術は、いわき市に伝承されて来た。

椿

この椿は、いわき市の歴史を伝える貴重な資料である。複製技術は、いわき市に伝承されて来た。

事業所とリー

内職補導所

この事業所は、いわき市の歴史を伝える貴重な資料である。複製技術は、いわき市に伝承されて来た。

水戸 クラブ 園

10月末オープン!

募集

ホステス 30名

日給 五、〇〇〇円 保証

指名・ドリンク制

指名料オールバック

勤務先 水戸市大工町(丸善ビル)

連絡先 平 名園

平・南町 TEL. 〇八八〇二

かまぼく

伝統の味覚

おでん 雑煮

贈答用品

今年もまた鍋の季節がやってきました

お任せ鍋 八〇〇円

すき焼き 一、二〇〇円

壽司の 江戸川 紅小路店

いわき市平・紅小路 電話二七二七

青写真

平宅地建物取引所

平・十番外郎町

電話一三三六

また滝尻に注意報

亜硫酸ガス増すばかり

この写真は、いわき市の歴史を伝える貴重な資料である。複製技術は、いわき市に伝承されて来た。

“あなたの実印は安心ですか”

10月1日から印鑑証明の方法が変わりました

正しい実印、それはあなたの財産、信用を守ります

技術と信用で仕える

株式会社 権名グループ

あなたに合った実印を選べるよう、各種印材を豊富に陳列しております。詳しくは、もよりのお店へお気軽に御相談下さい。

本社 小名浜 電話 53-4467

小名浜店 小名浜 電話 92-4072

湯本店 湯本 電話 42-2217

平店 平 電話 23-4417

松竹ボーリング

いわき市平・福宜町28 TEL. 74-8366



20 中島安男



きょうから臨時市議会

鈴木議長、渡辺副議長 大量の得票で選出

副議長に野党が対立候補出す

いわき市議会議員選挙後の臨時議会は九日午前七時から開き、正副議長も無記名投票の選挙の結果、新議会が推した鈴木議長、渡辺副議長が圧倒的多数で選出された。



鈴木 朱氏

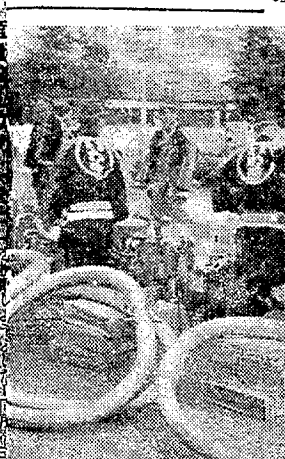


渡辺 早氏

新議会のポストをめぐり臨時議会に市当局の対立候補が出た。鈴木議長は、渡辺副議長は、ともに大量の得票で選出された。鈴木議長は、渡辺副議長は、ともに大量の得票で選出された。



【議長選挙の勝利】



五日午前十一時から、いわき市平字中野東邦銀行平西支店会議室で、内閣府提供資料「内閣スルー」...

また滝尻に注意報

亜硫酸ガス増すばかり

この日午後一時、センターのレーンに亜硫酸ガスが検出された。...



国道横断歩道外 八日午後 はねられ死ぬ 後六時

八日午後六時、いわき市平字大町二丁目、国道の横断歩道外で、...

常磐のゲリラトビ逮捕

昨夕ひと山越えた内郷で

いわき市常磐町の住宅街にトビが出没、いわき市常磐警察署に通報された。...

開 スナック ころらく

青写真 1部1事務機

平宅地建物取引所

圧倒的

秋のスポーツはボウリング

全国名菓 お国めぐりボウリング大会

第4回青森シリーズ

10月10日(火) 体育の日

ボウリングの日

400円

第1回キクヤ楽器杯 ダブルスチャンピオン大会

10月28日(土) PM7:00スタート

いわきボウリング界のバイオニア

いわき松竹ボウリング

いわき市平・瀬田町28 TEL・74-8366

“あなた”

10月1日

正しい

物大標準見本

400円

常任委員会の顔ぶれ決まる

いわき市民報の常任委員会が、10月10日(日)に開かれ、委員の顔ぶれが決定した。委員は、市長、副市長、市議会議員、市民代表などからなる。

Table with 2 columns: 市況 (Market) and 魚類 (Fish). Lists various market prices for fish and other goods.

Table with 2 columns: 野果 (Wild Fruit) and 果物 (Fruit). Lists prices for various types of wild and domestic fruit.

Table with 2 columns: 映画案内 (Movie Guide) and 100頁店 (100-page store). Provides information about movies and a store.

今日の株足 (Today's Stock Market). Analysis of the current stock market conditions and trends.

上下に荒れよう (Up and Down, it will be a mess). Commentary on market fluctuations and economic outlook.

100頁店 (100-page store). Advertisement for a store offering 100 pages of content.

市況 (Market). Detailed report on the current market situation, including prices for various commodities.

魚類 (Fish). Detailed list of fish prices and market information.

野果 (Wild Fruit). Detailed list of wild fruit prices and market information.

嘉見家 (Kamigaya) advertisement. Includes contact information and services offered.

甘太郎の鯛焼き (Kamataro's Taiyaki) advertisement. Promotes their signature taiyaki.

金融と質・電話売買 (Finance and Pawn/Phone Trading) advertisement. Offers financial services.

バタマキ売ります (Butamaki for sale) advertisement. Lists prices for different sizes of butamaki.

北土地開発 (Kitaichi Development) advertisement. Promotes real estate development projects.

常磐坑木株式会社 (Tohoku Kikoku Co., Ltd.) advertisement. Promotes their timber products.

社員募集 (Employee Recruitment) advertisement. Seeks new staff members.

急募 (Urgent Recruitment) advertisement. Seeks immediate hires.

水 近日オープン (Water, Opening Soon) advertisement. Promotes a new water-related facility.

急募 (Urgent Recruitment) advertisement. Another urgent hiring notice.

貸し店舗・事務所 (Rental Office/Shop) advertisement. Offers rental space.

貸し (Rental) advertisement. Offers various rental services.