







NHK第2  
1540KC

6:00	そらぼん教室「たしかなひき算」
7:00	英語会話 ラジオ音楽学校「下田輪換」(1)
8:00	中学生の勉強室 通信高校講座 地理学 通信高校講座 数学 通信高校講座 英語
9:00	通信高校講座 古典文学(古文)
10:00	通信高校講座 物理学 通信高校講座 化学 通信高校講座 体育 通信高校講座 食物
11:00	大学講座 哲学



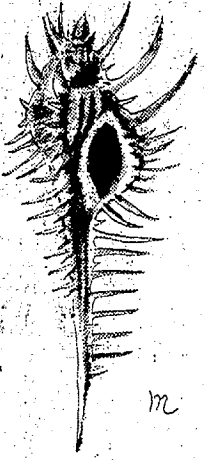
美枝子  
光る海

美枝子(中野実)は、小説家として知られる。この作品は、彼女の代表作の一つである。物語は、戦時下の日本を舞台に、人々の苦しみと希望を描いている。

### 勿来短歌会

春江編集 (九月)

「今しがた行き去りし人の聲」  
「初め」  
「秋」  
「冬」  
「春」



「今しがた行き去りし人の聲」  
「初め」  
「秋」  
「冬」  
「春」

### 週刊「スーパード」

源氏物語  
田代文子訳

源氏物語は、平安朝の貴族生活を描いた長篇小説。田代文子による現代語訳は、読みやすく、現代人の心に響いている。

### 一角仙人

「今宵は、観世の能二角仙人」  
「一」  
「二」  
「三」

### 老への想い出

一内山完造言行録から

井田俊司

「老への想い出」は、一内山完造の言行録から選ばれた文章。老いの意味や人生の歩みについて、深く考えさせられる。

### メーファーツの真義

めざらめず忍耐して

「メーファーツの真義」は、忍耐の重要性について論じている。成功への道は、忍耐と努力を要する。

「メーファーツの真義」は、忍耐の重要性について論じている。成功への道は、忍耐と努力を要する。

土肥でも銭の花をーと加代  
編じて繁盛記、塙の向う側は...

# ADVERTISING DISPLAY... INTERIOR...

# NO!

## SPACE PLANNING

SPACE PLANNING 株式会社  
Savado, Kamiarakuwa, Taira, Iwaki-city tel: 0246-23-1641  
SPACE PLANNING sadow  
27 Toyotamake, Nerima-ku, Tokyo tel: 992-1223

特製カレー  
中華スタンド  
**東邦紅**  
平・十五町目(平東駅前) 電話4421

楽しい陶器のはんぷ会  
株式会社 **たくみ**  
いわき店  
いわき市平字古鍛冶町7  
TEL: 74-7575

公害のない  
(自転車)  
をどうぞ当店で  
修理してください  
**門馬自転車店**  
平・六町目 TEL: 5285

ご贈答品  
すべてOK  
**嘉見家**  
いわき市平字大町  
74-5469

ヘアスタイルの  
ポイントは  
カットです  
**ひで美容室**  
平・田町(花ぞの裏) 電話3361・4326

**お宮と仏壇**  
橋本屋  
平・新川町1  
五町目バス停わき  
電話74-3948

住まいの総合設備工事  
暮らしの電化製品・灯油サービス&タイプ印刷  
**風呂釜** 施工  
23-2504 新生活設計

眼鏡専門店  
**カネの松本**  
二町目 TEL: 3351

いけません  
の使い方  
のナブピンを取り二つ折り位  
タンや、指はさむのは正式  
にして椅子の上に、退席する  
とき使いますが、指が付いて  
NT  
**ASIL**  
営業時間  
AM11:00  
PM8:30  
いわき民報ビル2F(74)2990

24日(火)  
25日(水)  
店内一部改装のため  
休業させていただきます  
COFFEE & JAZZ  
**エカイヤ**  
平・平和通り74-2864

ご会合・ご商談に...  
神々のんき  
平・仲田町 電話七四二四六一

いつも新鮮な  
牛 豚 肉  
**緑屋**  
本店 平・一町目 電話0185代  
平店 平・中央通り 電話2794

低利融資 商店専門  
**三信商事**  
いわき市平字中町三番七四一八四四八

写真真実「3」事務機  
さるとお定食  
宴会場の酒喜庵  
いわき市平・銀座通りの電話四四三一二

Table of TV and radio programs including NHK, 福島テレビ, 福島中央テレビ, and NHK第1/2 channels.

FM放送 (FM Broadcast) schedule for 106.0KHz.

ラジオ福島 (Radio Fukushima) schedule for 106.0KHz.

魔法使いチャッピー (Magician Chappie) article by 大岡政晴.

私は泣かない (I Don't Cry) article by 大岡政晴.

初稿の原稿に賭ける美枝子 (Michiko bets on her first draft) article by 田子文子.

昭和の大正琴 (Showa Taisho Koto) article by 大正琴.

更紗夫人 (Misao no Onna) article by 大正琴.

一角仙人 (Kakko no Sennin) article by 大正琴.

正義は永遠に!! (Justice is forever!!) article by 大正琴.

土肥でも銭の花をーと加代 (In the rich land of Tsuboi, I'll get money flowers - and Kayo) article by 大正琴.

きまもの (Kimono) article by 大正琴.

大和の赤い先生 (The Red Teacher of Yamato) article by 大正琴.

ヘルンの面影 (The Echo of Helen) article by 大正琴.

「源蔵」か (Genzo or?) article by 大正琴.

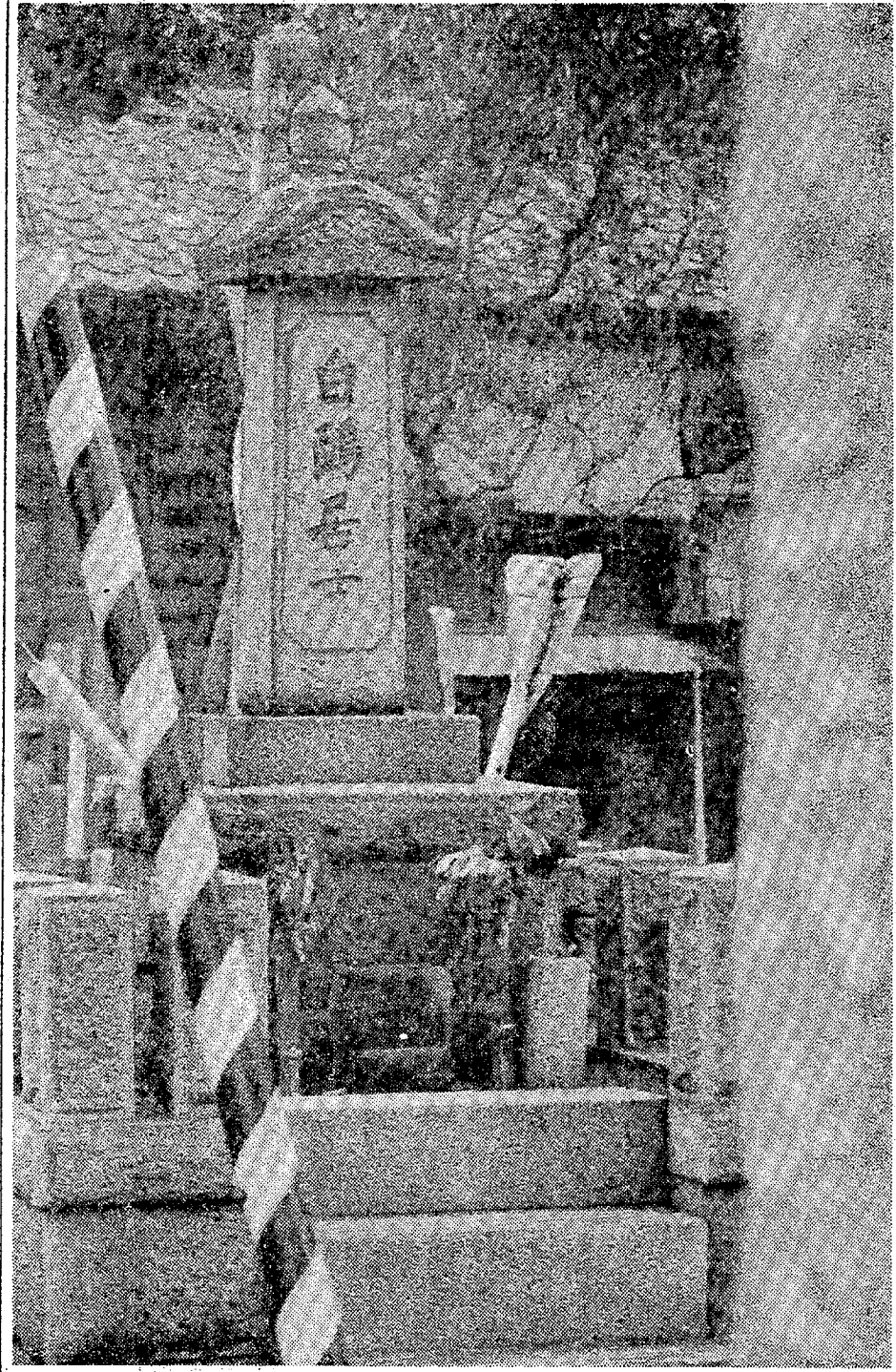
「源蔵」か (Genzo or?) article by 大正琴.

メガネは松本と (Glasses are Matsuda and...) advertisement for a specialty eyeglass shop.

レストラン ブラジル (Restaurant Brazil) advertisement featuring a dining room illustration and menu information.

Large advertisement for 'NO SPACE PLANNING' with a large 'NO' graphic and contact information.





「ワロースの漢字」  
 此字が「ワロース」のローマ字が「ワロース」の漢字であることは、  
 多くの人が知っている。ワロースは、  
 1911年、ワロースが「ワロース」の漢字を考案した。  
 1911年、ワロースが「ワロース」の漢字を考案した。  
 1911年、ワロースが「ワロース」の漢字を考案した。

「ワロースの漢字」  
 此字が「ワロース」のローマ字が「ワロース」の漢字であることは、  
 多くの人が知っている。ワロースは、  
 1911年、ワロースが「ワロース」の漢字を考案した。  
 1911年、ワロースが「ワロース」の漢字を考案した。  
 1911年、ワロースが「ワロース」の漢字を考案した。

「ワロースの漢字」  
 此字が「ワロース」のローマ字が「ワロース」の漢字であることは、  
 多くの人が知っている。ワロースは、  
 1911年、ワロースが「ワロース」の漢字を考案した。  
 1911年、ワロースが「ワロース」の漢字を考案した。  
 1911年、ワロースが「ワロース」の漢字を考案した。

「ワロースの漢字」  
 此字が「ワロース」のローマ字が「ワロース」の漢字であることは、  
 多くの人が知っている。ワロースは、  
 1911年、ワロースが「ワロース」の漢字を考案した。  
 1911年、ワロースが「ワロース」の漢字を考案した。  
 1911年、ワロースが「ワロース」の漢字を考案した。

「ワロースの漢字」  
 此字が「ワロース」のローマ字が「ワロース」の漢字であることは、  
 多くの人が知っている。ワロースは、  
 1911年、ワロースが「ワロース」の漢字を考案した。  
 1911年、ワロースが「ワロース」の漢字を考案した。  
 1911年、ワロースが「ワロース」の漢字を考案した。

「ワロースの漢字」  
 此字が「ワロース」のローマ字が「ワロース」の漢字であることは、  
 多くの人が知っている。ワロースは、  
 1911年、ワロースが「ワロース」の漢字を考案した。  
 1911年、ワロースが「ワロース」の漢字を考案した。  
 1911年、ワロースが「ワロース」の漢字を考案した。

「ワロースの漢字」  
 此字が「ワロース」のローマ字が「ワロース」の漢字であることは、  
 多くの人が知っている。ワロースは、  
 1911年、ワロースが「ワロース」の漢字を考案した。  
 1911年、ワロースが「ワロース」の漢字を考案した。  
 1911年、ワロースが「ワロース」の漢字を考案した。

「ワロースの漢字」  
 此字が「ワロース」のローマ字が「ワロース」の漢字であることは、  
 多くの人が知っている。ワロースは、  
 1911年、ワロースが「ワロース」の漢字を考案した。  
 1911年、ワロースが「ワロース」の漢字を考案した。  
 1911年、ワロースが「ワロース」の漢字を考案した。

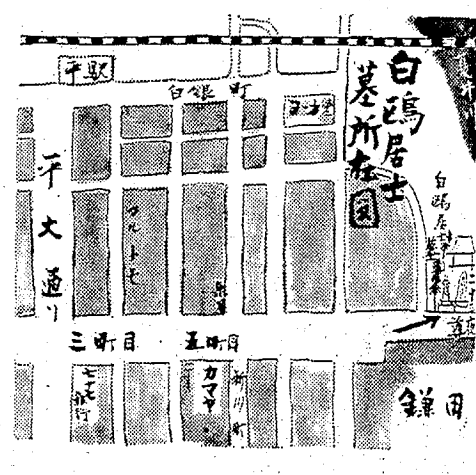
「ワロースの漢字」  
 此字が「ワロース」のローマ字が「ワロース」の漢字であることは、  
 多くの人が知っている。ワロースは、  
 1911年、ワロースが「ワロース」の漢字を考案した。  
 1911年、ワロースが「ワロース」の漢字を考案した。  
 1911年、ワロースが「ワロース」の漢字を考案した。

「ワロースの漢字」  
 此字が「ワロース」のローマ字が「ワロース」の漢字であることは、  
 多くの人が知っている。ワロースは、  
 1911年、ワロースが「ワロース」の漢字を考案した。  
 1911年、ワロースが「ワロース」の漢字を考案した。  
 1911年、ワロースが「ワロース」の漢字を考案した。

「ワロースの漢字」  
 此字が「ワロース」のローマ字が「ワロース」の漢字であることは、  
 多くの人が知っている。ワロースは、  
 1911年、ワロースが「ワロース」の漢字を考案した。  
 1911年、ワロースが「ワロース」の漢字を考案した。  
 1911年、ワロースが「ワロース」の漢字を考案した。

## 高く飛ぶ白鷗居士 生年月日も身分も不明

平磯町の白鷗居士は、白鷗居士の生年月日も身分も不明である。昭和十一年の...



白鷗居士の居る所は、平磯町の千代田にあり、千代田の南側に位置している。...

白鷗居士の生年月日も身分も不明である。昭和十一年の...

白鷗居士の生年月日も身分も不明である。昭和十一年の...

白鷗居士の生年月日も身分も不明である。昭和十一年の...

白鷗居士の生年月日も身分も不明である。昭和十一年の...

白鷗居士の生年月日も身分も不明である。昭和十一年の...

白鷗居士の生年月日も身分も不明である。昭和十一年の...

白鷗居士の生年月日も身分も不明である。昭和十一年の...

白鷗居士の生年月日も身分も不明である。昭和十一年の...

白鷗居士の生年月日も身分も不明である。昭和十一年の...

# 入店募集

三ツの特徴

- 植田町随一の立地条件
- 市内唯一のアーケード名店街
- 植田で初めての地下街

連絡先  
 いわき市植田町  
 本町二丁目1の17  
 ショッピング大丸  
 TEL・03161  
 仮事務所  
 工事現場事務所内

2階	926 平方呎 (280坪)	一般専門業 サービス業
1階	793 平方呎 (240坪)	一般専門業 サービス業
地下	496 平方呎 (150坪)	食料品関係業

募集業種

駐車場完備  
 長距離車は十二月から  
 新ハイバスを通過します

## 祝第6

あしがた

私たちも

株式会社 水野塗装店  
 小名浜市川内五丁目 電話二八一九  
 有限会社 とんぼ工業  
 内郷町金取九 電話三〇六〇  
 ヨウタ宣伝土木建築  
 鹿嶋市南町一〇 電話三三六三  
 三 雄 塗 装 店  
 小名浜市下町三 電話三六九五  
 イ ワ キ 工 芸  
 小名浜市南町六 電話五三三〇

## 祝第6

あしがた

私たちも

株式会社 水野塗装店  
 小名浜市川内五丁目 電話二八一九  
 有限会社 とんぼ工業  
 内郷町金取九 電話三〇六〇  
 ヨウタ宣伝土木建築  
 鹿嶋市南町一〇 電話三三六三  
 三 雄 塗 装 店  
 小名浜市下町三 電話三六九五  
 イ ワ キ 工 芸  
 小名浜市南町六 電話五三三〇

# 労災事故の死亡急増

## 前年の二倍の27人に

いわき市が昨年(昭和46年)10月1日から9月30日までの間に発生した労災事故は、前年(昭和45年)の同期間より、死亡者数が倍増した。前年同様の千七百七十五に比べて、七十倍の減少に達しているが、このうち死亡者は前年の二十七に比べて、二倍の五十四に達している。死亡者数の急増は、前年同様の千七百七十五に比べて、七十倍の減少に達しているが、このうち死亡者は前年の二十七に比べて、二倍の五十四に達している。

### とくに悪い建設業界

建設業界は、前年同様の千七百七十五に比べて、七十倍の減少に達しているが、このうち死亡者は前年の二十七に比べて、二倍の五十四に達している。建設業界は、前年同様の千七百七十五に比べて、七十倍の減少に達しているが、このうち死亡者は前年の二十七に比べて、二倍の五十四に達している。



建設現場の様子。前年同様の千七百七十五に比べて、七十倍の減少に達しているが、このうち死亡者は前年の二十七に比べて、二倍の五十四に達している。

### あす苦松で音楽祭

#### 県大会に平一、三小出場

第二十六回福島県下小中学校音楽祭(平一、三小)が、あす(24日)苦松で開かれます。平一、三小は、県大会に出場する予定です。

### 平方部中学校で連合音楽会

平方部中学校が、24日(土)午後八時から、本校で連合音楽会を開きます。

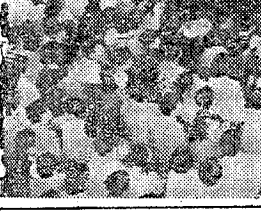


中島安男 1731

## 千五百人が集会デモ

### 国際反戦デー総選挙ムードいっぱい

国際反戦デーの二十日、全国各地で選挙ムードが濃くなった。いわき市でも市庁舎前で行われた集会が、市民の心を揺るがせた。



集会の様子。千五百人が参加した。

### くらし随筆

今日一日は愛と希望の日。明日は希望と愛の日。今日一日は愛と希望の日。明日は希望と愛の日。

### 日は好日は

他人の人生に生かされて、自分の人生を生かす。他人の人生に生かされて、自分の人生を生かす。

鮫川上流でニジマス釣り。十一月四日、五百名が参加した。

名入れタオル 東商会 TEL 4037

カレンダー 武田 TEL 74-3390

水野美容院 TEL 2678

カバン フクヤマ

安全 正確 快適なサービス... 常交タクシー TEL 2343 3410 3214

中合杯ゴルフコンペ 10月25日(水) いわきゴルフクラブ

交通安全広告美術コンクール開催のお知らせ

金融 北伸産業

ギョットまつり 大黒屋





# いわき民報

いわき市平字田町63  
**いわき民報社**  
 電話 0246 2223  
 支店 0246 2224  
 支店 0246 2225  
 支店 0246 2226  
 支店 0246 2227  
 支店 0246 2228  
 支店 0246 2229  
 支店 0246 2230

**御婚礼用品は...**  
 漆器類 御禮巻品の御用命はぜひ...  
**あまか**  
 いわき市平字田町  
 銀座通り電02223

## 今週の株定

先週は急落相場が、米暴落の波及で更に激化し、日経平均は前週比で15.8%の暴落を喫した。今週は急落相場が、米暴落の波及で更に激化し、日経平均は前週比で15.8%の暴落を喫した。今週は急落相場が、米暴落の波及で更に激化し、日経平均は前週比で15.8%の暴落を喫した。

## 市況

魚類 (22日午後~23日午前)  
 海苔(干) 1.5000  
 アサギ 3.0000  
 ...

## 映画案内

☆この穴(八)心(二)性(一)の四(一)  
 ☆三國志 女学生の秘夢 現代  
 ☆日本銀行 日本銀行の物語(一)  
 ...

## 御婚式用品は...

漆器類 御禮巻品の御用命はぜひ...  
**あまか**  
 いわき市平字田町  
 銀座通り電02223

## 映画案内

☆この穴(八)心(二)性(一)の四(一)  
 ☆三國志 女学生の秘夢 現代  
 ☆日本銀行 日本銀行の物語(一)  
 ...

## 映画案内

☆この穴(八)心(二)性(一)の四(一)  
 ☆三國志 女学生の秘夢 現代  
 ☆日本銀行 日本銀行の物語(一)  
 ...

## 御婚式用品は...

漆器類 御禮巻品の御用命はぜひ...  
**あまか**  
 いわき市平字田町  
 銀座通り電02223

## 映画案内

☆この穴(八)心(二)性(一)の四(一)  
 ☆三國志 女学生の秘夢 現代  
 ☆日本銀行 日本銀行の物語(一)  
 ...

## 映画案内

☆この穴(八)心(二)性(一)の四(一)  
 ☆三國志 女学生の秘夢 現代  
 ☆日本銀行 日本銀行の物語(一)  
 ...

**魚のおいしい季節になりました**  
 鍋料理・おさしみ 1,000円 日曜・祝日は親子定食500~700円  
 日本料理7品 1,000円から でお湯につかり一日の清涼はいかがですか  
**新舞子江戸川ガーデン** 電話3656代

**三越不動産ガイド**  
 平字田町 電23 1630  
 平 330平方 総来仲 仲介  
 市庁 3100坪 築高 高介  
 倉近 3.3平方 10万  
 ...

**ボウリング スカイレーン**  
 職場対抗戦  
 同一職場4名1チーム  
 24日7時半スタート  
 3G×4 12G  
 団体優勝~第5位  
 個人優勝~10位HG  
 とび賞  
 民友旗争奪と併せて行なう  
 電話0069  
 いわき市平北白土・東北電力隣

**ジャパコ**  
 ローヤルゼリー  
 1か月 わずか5,000円  
 ジャパコローヤルゼリー  
 いわき代理店  
 平・大町目通り 電話 74-5582  
 平北部出張所 電話 74-6123  
 湯本出張所 電話 43-4572  
 小名浜出張所 電話 92-2809

**募集**  
 駐車場管理者  
 年齢不問・普通免許所持の方優遇 委細要談  
 いわき市平字田町内三三の四 電話0246 2223

**譲る**  
 店舗 ☆居坂 吉  
 面積約33平方(10坪)  
 場所 平字田町(電話0246 2223)  
 車場 2台 多 八

**募集**  
 女性バーテンダー10名  
 条件・日給2,000円以上  
 賃金5,000円  
 被服費与一食付き/社保・完備  
 未経験・アルバイトも可 教育・指導いたします 通勤・寮/いずれも結着です  
 勤務時間  
 PM5:30-11:30まで  
**大久興産株式会社**  
 平駅前、不二ビル3F電74-8840

**男子社員急募**  
 年齢不問・給5万以上  
 委細面談・履歴書持参  
 ご来社ください  
 三越・三越(平) 契約店  
 等閑自認(平) 契約店  
 サッシ・シャッター販売施工  
**斎藤産業株式会社**  
 いわき市小名浜字大原2 1 1 9 の2  
 (林道センター裏)  
 電話 2422・5563

**印刷**  
 ◎女子社員急募  
 ◎和文タイピスト  
 ◎写植オペレーター  
 ◎印刷技術員見習い(男子)  
 株式会社 平和印刷所  
 いわき市平字田町 電話0246 2223

**貸し**  
 店舗事務所向き(能登町)  
 1. 面積約134平方 賃金27万円(8月) 水洗面あり  
 2. 面積約134平方 賃金27万円(8月) 水洗面あり  
 ...

**貸し**  
 事務所55平方(平)大町高専裏通の  
 ...

**貸し**  
 事務所55平方(平)大町高専裏通の  
 ...