



# ダンプ専用道路を年内完成へ

## 愛谷踏切近く拡幅

### 赤井平 県道の事故を絶滅

いわき市小川方面から小名浜に至る石炭輸送専用道路は、大規模な拡幅工事が進められて、愛谷踏切近くまで延伸された。この専用道路は、石炭輸送専用道路として、昭和47年度に完成予定である。この専用道路は、石炭輸送専用道路として、昭和47年度に完成予定である。この専用道路は、石炭輸送専用道路として、昭和47年度に完成予定である。

この専用道路は、石炭輸送専用道路として、昭和47年度に完成予定である。この専用道路は、石炭輸送専用道路として、昭和47年度に完成予定である。この専用道路は、石炭輸送専用道路として、昭和47年度に完成予定である。

## いわき6連勝飾る

### 県下都市職員庭球大会

第十回県下都市職員庭球大会は、30日午前九時から福島市の市立コートで開かれた。いわき市は、この大会で、いわき市が六連勝を飾り、大会優勝を記録した。個人でも、市職員が活躍した。大会は、いわき市が六連勝を飾り、大会優勝を記録した。個人でも、市職員が活躍した。大会は、いわき市が六連勝を飾り、大会優勝を記録した。

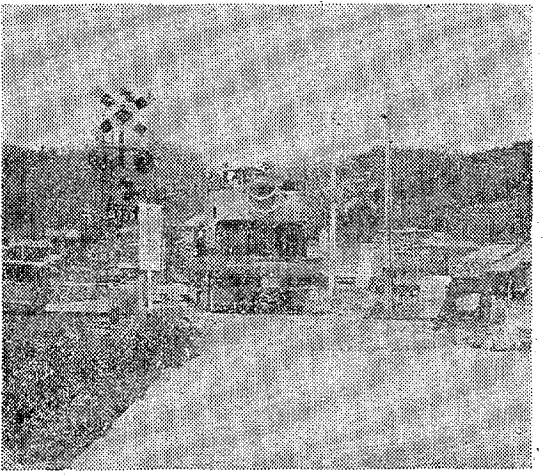
## 処理に望む

### 植田 柿崎 三弥

植田 柿崎 三弥、いわき市で活動している。この大会で、いわき市が六連勝を飾り、大会優勝を記録した。個人でも、市職員が活躍した。大会は、いわき市が六連勝を飾り、大会優勝を記録した。

### 国鉄の創美展

9日から草野ホールにて開催。国鉄の歴史を振り返る。展示品は、国鉄の歴史を振り返る。展示品は、国鉄の歴史を振り返る。

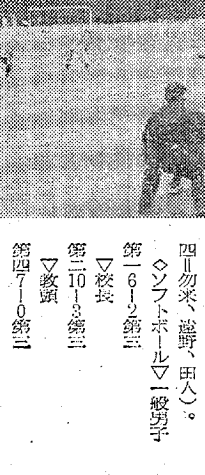


この専用道路は、石炭輸送専用道路として、昭和47年度に完成予定である。この専用道路は、石炭輸送専用道路として、昭和47年度に完成予定である。この専用道路は、石炭輸送専用道路として、昭和47年度に完成予定である。

## 総合で第一支優勝

### 県教職員スポーツ予選

第十四回県教職員スポーツ予選大会は、30日午前九時から、いわき市で開かれた。総合で第一支優勝を飾った。大会は、いわき市が六連勝を飾り、大会優勝を記録した。個人でも、市職員が活躍した。大会は、いわき市が六連勝を飾り、大会優勝を記録した。



この大会で、いわき市が六連勝を飾り、大会優勝を記録した。個人でも、市職員が活躍した。大会は、いわき市が六連勝を飾り、大会優勝を記録した。

## 市民の窓口

### 平 佐藤 達治

市民の窓口、平 佐藤 達治。この大会で、いわき市が六連勝を飾り、大会優勝を記録した。個人でも、市職員が活躍した。大会は、いわき市が六連勝を飾り、大会優勝を記録した。

- 第一〇一席 家庭バレーボール
- 第二〇二席 家庭バレーボール
- 第三〇三席 家庭バレーボール
- 第四〇四席 家庭バレーボール
- 第五〇五席 家庭バレーボール
- 第六〇六席 家庭バレーボール
- 第七〇七席 家庭バレーボール
- 第八〇八席 家庭バレーボール
- 第九〇九席 家庭バレーボール
- 第十〇一〇席 家庭バレーボール

世界にひびくと八百健児。植田中にて体育祭。この大会で、いわき市が六連勝を飾り、大会優勝を記録した。個人でも、市職員が活躍した。大会は、いわき市が六連勝を飾り、大会優勝を記録した。

あすの道。この大会で、いわき市が六連勝を飾り、大会優勝を記録した。個人でも、市職員が活躍した。大会は、いわき市が六連勝を飾り、大会優勝を記録した。

### 会と催し

【平市会館】▽福島県神岡郡会館(午後一時)ホールV市議会議決案採決立憲選挙出陣演説説明会(午前九時)大会議室V社会党商談会(午前九時)第二会議室V職工労働組合(午後三時)第二会議室V労働組合(午後三時)第二会議室V労働組合(午後三時)第二会議室

### 住宅建築の相談は

建築 設計 施工 監理 鈴木建設

いわき市平字六丁目一電三九三四

### 修理は藤森

平・かじ町 三九六

母猪刈タニは、修理は藤森。この大会で、いわき市が六連勝を飾り、大会優勝を記録した。個人でも、市職員が活躍した。大会は、いわき市が六連勝を飾り、大会優勝を記録した。

### シエラブラン

ブランデー入りの名菓誕生。お菓子、シエラブラン。この大会で、いわき市が六連勝を飾り、大会優勝を記録した。個人でも、市職員が活躍した。大会は、いわき市が六連勝を飾り、大会優勝を記録した。

### 千代田工業株式会社

サービスタイム(喫茶) PM6:00~AM7:00

営業時間 AM6:00~AM5:00

平・田町(中央通り) 電2423

### 大根おろし

おいしい食生活。大根おろし。この大会で、いわき市が六連勝を飾り、大会優勝を記録した。個人でも、市職員が活躍した。大会は、いわき市が六連勝を飾り、大会優勝を記録した。

### Patoglass

パットガラス誕生! あなたの目をまもる。Patoglass。この大会で、いわき市が六連勝を飾り、大会優勝を記録した。個人でも、市職員が活躍した。大会は、いわき市が六連勝を飾り、大会優勝を記録した。

### 小魚の季節

小魚が数種類はいる。小魚の季節。この大会で、いわき市が六連勝を飾り、大会優勝を記録した。個人でも、市職員が活躍した。大会は、いわき市が六連勝を飾り、大会優勝を記録した。

### テレビでおなじみの

ピンクの箱。テレビでおなじみの。この大会で、いわき市が六連勝を飾り、大会優勝を記録した。個人でも、市職員が活躍した。大会は、いわき市が六連勝を飾り、大会優勝を記録した。

### 平タクシ

老人と子供を交通事故から守りましょう。平タクシ。この大会で、いわき市が六連勝を飾り、大会優勝を記録した。個人でも、市職員が活躍した。大会は、いわき市が六連勝を飾り、大会優勝を記録した。



NHK第2 1540KC	
6:00	そらぼん教室「3級のかけ算」
7:40	英語会話
7:50	ラジオ農業学校「これからの農業と農協」
8:00	中学生の勉強室
8:20	通信高校講座 地理B
8:40	通信高校講座 数学I
9:00	通信高校講座 音楽I(古文)
9:20	通信高校講座 物理A
9:40	通信高校講座 化学B
10:00	通信高校講座 生物
11:00	大学講座 文学

秋の気配が濃くなると、秋の草花が咲き始める。千草の花が咲くのは、可憐な花の季節である。

秋の草花は、秋の風情を添える。千草の花が咲くのは、可憐な花の季節である。

秋の草花は、秋の風情を添える。千草の花が咲くのは、可憐な花の季節である。

秋の草花は、秋の風情を添える。千草の花が咲くのは、可憐な花の季節である。

秋の草花は、秋の風情を添える。千草の花が咲くのは、可憐な花の季節である。

秋の草花は、秋の風情を添える。千草の花が咲くのは、可憐な花の季節である。

秋の草花は、秋の風情を添える。千草の花が咲くのは、可憐な花の季節である。

秋の草花は、秋の風情を添える。千草の花が咲くのは、可憐な花の季節である。

秋の草花は、秋の風情を添える。千草の花が咲くのは、可憐な花の季節である。

秋の草花は、秋の風情を添える。千草の花が咲くのは、可憐な花の季節である。

秋の草花は、秋の風情を添える。千草の花が咲くのは、可憐な花の季節である。

秋の草花は、秋の風情を添える。千草の花が咲くのは、可憐な花の季節である。

秋の草花は、秋の風情を添える。千草の花が咲くのは、可憐な花の季節である。

秋の草花は、秋の風情を添える。千草の花が咲くのは、可憐な花の季節である。

秋の草花は、秋の風情を添える。千草の花が咲くのは、可憐な花の季節である。

秋の草花は、秋の風情を添える。千草の花が咲くのは、可憐な花の季節である。

秋の草花は、秋の風情を添える。千草の花が咲くのは、可憐な花の季節である。

秋の草花は、秋の風情を添える。千草の花が咲くのは、可憐な花の季節である。

秋の草花は、秋の風情を添える。千草の花が咲くのは、可憐な花の季節である。

秋の草花は、秋の風情を添える。千草の花が咲くのは、可憐な花の季節である。

秋の草花は、秋の風情を添える。千草の花が咲くのは、可憐な花の季節である。

秋の草花は、秋の風情を添える。千草の花が咲くのは、可憐な花の季節である。

秋の草花は、秋の風情を添える。千草の花が咲くのは、可憐な花の季節である。

秋の草花は、秋の風情を添える。千草の花が咲くのは、可憐な花の季節である。

秋の草花は、秋の風情を添える。千草の花が咲くのは、可憐な花の季節である。

秋の草花は、秋の風情を添える。千草の花が咲くのは、可憐な花の季節である。

秋の草花は、秋の風情を添える。千草の花が咲くのは、可憐な花の季節である。

秋の草花は、秋の風情を添える。千草の花が咲くのは、可憐な花の季節である。

秋の草花は、秋の風情を添える。千草の花が咲くのは、可憐な花の季節である。

秋の草花は、秋の風情を添える。千草の花が咲くのは、可憐な花の季節である。

秋の草花は、秋の風情を添える。千草の花が咲くのは、可憐な花の季節である。

秋の草花は、秋の風情を添える。千草の花が咲くのは、可憐な花の季節である。

秋の草花は、秋の風情を添える。千草の花が咲くのは、可憐な花の季節である。

秋の草花は、秋の風情を添える。千草の花が咲くのは、可憐な花の季節である。

秋の草花は、秋の風情を添える。千草の花が咲くのは、可憐な花の季節である。

秋の草花は、秋の風情を添える。千草の花が咲くのは、可憐な花の季節である。

秋の草花は、秋の風情を添える。千草の花が咲くのは、可憐な花の季節である。

秋の草花は、秋の風情を添える。千草の花が咲くのは、可憐な花の季節である。

秋の草花は、秋の風情を添える。千草の花が咲くのは、可憐な花の季節である。

秋の草花は、秋の風情を添える。千草の花が咲くのは、可憐な花の季節である。

秋の草花は、秋の風情を添える。千草の花が咲くのは、可憐な花の季節である。

秋の草花は、秋の風情を添える。千草の花が咲くのは、可憐な花の季節である。

秋の草花は、秋の風情を添える。千草の花が咲くのは、可憐な花の季節である。

秋の草花は、秋の風情を添える。千草の花が咲くのは、可憐な花の季節である。

秋の草花は、秋の風情を添える。千草の花が咲くのは、可憐な花の季節である。

秋の草花は、秋の風情を添える。千草の花が咲くのは、可憐な花の季節である。

秋の草花は、秋の風情を添える。千草の花が咲くのは、可憐な花の季節である。

秋の草花は、秋の風情を添える。千草の花が咲くのは、可憐な花の季節である。

秋の草花は、秋の風情を添える。千草の花が咲くのは、可憐な花の季節である。

秋の草花は、秋の風情を添える。千草の花が咲くのは、可憐な花の季節である。

秋の草花は、秋の風情を添える。千草の花が咲くのは、可憐な花の季節である。

秋の草花は、秋の風情を添える。千草の花が咲くのは、可憐な花の季節である。

秋の草花は、秋の風情を添える。千草の花が咲くのは、可憐な花の季節である。

秋の草花は、秋の風情を添える。千草の花が咲くのは、可憐な花の季節である。

秋の草花は、秋の風情を添える。千草の花が咲くのは、可憐な花の季節である。

あすのオリンピック放送  
7:20-柔道 陸上(決) 水泳 ポウキング  
7:30-各競技ハイライト  
11:00-各競技ハイライト  
【みどころ】水泳最終日男1500米  
自国では、15分台の優勝争いがアメリカとオーストラリアの間で繰り広げられるだろう。水泳での両国の金メダル競争の結果はどうか。

ケビンと開花亭  
平・新田町  
新しい代表電話  
9月1日からです

名代おでん  
平・新田町 電話三七九一

紳士服の創作  
たれにもいえない この満足感  
高野 洋服店  
平・南町 電話4460

高級和服の丸洗い!  
京洗いとシミヌキ  
きものサロン 社員の店  
全日本きもの振興会推薦  
京洗一級技術士 登録第1258号  
馬目クリーニング  
平・仲間町37 TEL・74-4853

橋本屋  
平・新川町1  
五丁目バス停わき  
電話74-3948

質  
平・かじ町  
電話2088  
草野質店

大和川酒造店吟醸  
発売元・大喜多や  
平・材木町 電話23-3722

乗れる皆様の自家用車  
交タクシー  
平・新田町

新しい代表電話  
9月1日からです

名代おでん  
平・新田町 電話三七九一

紳士服の創作  
たれにもいえない この満足感  
高野 洋服店  
平・南町 電話4460

高級和服の丸洗い!  
京洗いとシミヌキ  
きものサロン 社員の店  
全日本きもの振興会推薦  
京洗一級技術士 登録第1258号  
馬目クリーニング  
平・仲間町37 TEL・74-4853

橋本屋  
平・新川町1  
五丁目バス停わき  
電話74-3948

質  
平・かじ町  
電話2088  
草野質店

大和川酒造店吟醸  
発売元・大喜多や  
平・材木町 電話23-3722

西部決闘戦  
リッパ・パン・クローブ  
ライナー・ショー  
監督アラン・クレイマー  
音楽マルティン・ジョーニョ  
第1次大戦の真のただ中  
独・英の命運を賭け  
若き二人の壁撃王が  
大空を鮮血に染めた!  
明5▷11日  
聚楽館  
ジョシ・フィリップ・ロー  
ドゥ・ストランド  
特殊撮影(007)シリーズのマイケル・リード  
監督ロジャー・コマン

ASILE  
いわき民報ビル2F(7) 2990

NHKテレビ ☆印は白黒
6・00 6・00 6・00
7・00 7・00 7・00
9・00 9・00 9・00
10・00 10・00 10・00
11・00 11・00 11・00

NHK教育 ☆印は白黒
6・00 ☆中国語講座
7・00 ☆英語講座
8・00 市民大学講座
9・00 ☆通信高校講座
10・00 ☆通信高校講座
11・00 ☆やさしいドイツ語

福島テレビ ☆印は白黒
6・00 新・インッパ物語
7・00 キックボクシング
8・00 大崎越前「恋の道判状」
9・00 「結婚の夜」
10・00 夜のヒットスタジオ
11・03 ☆アンタッチャブル

福島中央テレビ ☆印は白黒
6・00 超人パロム・1「発狂魔人ミイラゲ」
7・00 月夜図面「虎のファン」
8・00 ワールドプロレスリング
9・00 細うで談話記「優める加代」
10・00 「築地川」
11・15 ワイドショー11PM

NHK第1 1340KC
6・05 株式市況
7・00 ニュースマニヤーズ解説
9・05 お好み邦楽選
10・15 スポーツニュース
11・05 夢のハーモニー

NHK第2 1540KC
6・00 そろばん教室「3級のかけ算」
7・00 ラジオ農業学校「このからの農業と農協」
8・00 通信高校講座
9・00 通信高校講座
10・20 通信高校講座
11・00 通信高校講座

F M 放送 ☆印はステレオ
6・00 ぐらしの話題くデイズ
7・15 ☆サウンド・オブ・ポップス
8・05 ☆毎日の音楽
10・15 ☆FMリサイタル
11・00 夜のしらべ

ラジオ福島 1060KC
6・00 ニュースハイライト
7・00 ポップスからわらわら
8・00 ポニーミュージック
9・00 東芝歌謡パレード
11・00 夜のしらべ

みもの 純粋な愛とは?
NHK・夜10・15
銀河テレビ小説 愛について
主演：大岡昇平、脚色：山内孝、演出：松浦健郎

築地川
NHK・夜10・00
主演：大岡昇平、脚色：山内孝、演出：松浦健郎

母と子の伝説
NHK・夜7・30
主演：山形小太郎、山形小太郎、山形小太郎

野丸
NHK・夜7・30
主演：西丸 昌哉

13
主演：山形小太郎、山形小太郎、山形小太郎

バチさばきも鮮やかに
NHK・夜8・20
主演：山形小太郎、山形小太郎、山形小太郎

祭りだ
NHK・夜7・00
主演：山形小太郎、山形小太郎、山形小太郎

海外の音楽
NHK・夜8・05
主演：山形小太郎、山形小太郎、山形小太郎

ききもの
NHK・夜8・05
主演：山形小太郎、山形小太郎、山形小太郎

ケビンと開花亭
平・五町目
23-7111~5

甘い
平・新田町 電話三七九一

安全 正確 快適なサービス...
本社営業所 松ヶ岡営業所 神谷営業所
2343 3410 3214

常交タクシー
安心して乗れる皆様の自家用車

アラー! 困ったわ ではないけません
結婚披露宴 プライベートなパーティー

RESTAURANT BRASIL
いわき市・田町・並木通り

西部決
西部は決闘で開拓された

西部決
西部は決闘で開拓された

西部決
西部は決闘で開拓された

安全 正確 快適なサービス...
本社営業所 松ヶ岡営業所 神谷営業所
2343 3410 3214

常交タクシー
安心して乗れる皆様の自家用車

アラー! 困ったわ ではないけません
結婚披露宴 プライベートなパーティー

RESTAURANT BRASIL
いわき市・田町・並木通り

西部決
西部は決闘で開拓された

西部決
西部は決闘で開拓された

西部決
西部は決闘で開拓された

# 家庭 婦人

## 秋のニューヘアモード

### 新しい女らしさを表現



【バックからサイドにかけてメリスマカにしては型取り型】

秋のニューヘアモードは、本格的なスタイルを追求する。毛の流れ、シルエット、質感、すべてが、この秋のヘアモードのキーワードである。メリスマカ、サイド、バックからサイドにかけては、型取り型が流行している。これは、メリスマカ、サイド、バックからサイドにかけては、型取り型が流行している。これは、メリスマカ、サイド、バックからサイドにかけては、型取り型が流行している。

### 生活メモ

●幼児を育てるには、親の生活態度が重要である。幼児は、親の生活態度を模倣する。親が、生活態度を改善すれば、幼児の生活態度も改善される。これは、幼児を育てるには、親の生活態度が重要である。幼児は、親の生活態度を模倣する。親が、生活態度を改善すれば、幼児の生活態度も改善される。

### 手紙の心得

手紙は、心を伝える大切な手段である。手紙を書くときは、相手の立場を思いやり、丁寧な言葉遣いを心がける。また、手紙の書きかたにも注意する。これは、手紙の心得である。手紙は、心を伝える大切な手段である。手紙を書くときは、相手の立場を思いやり、丁寧な言葉遣いを心がける。また、手紙の書きかたにも注意する。

### 気軽な会話の楽しさ

気軽な会話は、人間関係を円滑にするのに役立つ。緊張を解き、お互いを理解し合う。これは、気軽な会話の楽しさである。気軽な会話は、人間関係を円滑にするのに役立つ。緊張を解き、お互いを理解し合う。これは、気軽な会話の楽しさである。

# いさぎ直し

(4)

## 東から来た男

(30)

西村 京太郎 作  
梶 舘 太画



東から来た男(十) 西村 京太郎 作 梶 舘 太画  
「二人は、夫婦で、この道を通った。」「二人は、夫婦で、この道を通った。」「二人は、夫婦で、この道を通った。」

「お前さん、何でこんな服装をしてるの?」「お前さん、何でこんな服装をしてるの?」「お前さん、何でこんな服装をしてるの?」

「お前さん、何でこんな服装をしてるの?」「お前さん、何でこんな服装をしてるの?」「お前さん、何でこんな服装をしてるの?」

新鮮な味の店 江戸前 栄寿し  
平・仲田町 電話七四二四六六一  
料りのんき  
ご会合・ご商談に……

あなたの職場のユニホーム  
会社・病院・商店・学校・諸官公署・事業所  
作業服・事務服・白衣  
いわき市平字大町11  
電話 (74) 3788 (74) 8056  
鈴屋  
直属工場・有限会社 いわき縫製 内郷高坂町 電話(26)2510

常磐坑木株式会社  
栗杭木・枕木・土止板  
いちき市四郷御殿町 電話五八二〇六二  
一寿し処 せん なり  
千成  
平(平)初通じ 電話七五五四

好評!! 安くてうまい 清酒 いわき 日本晴  
《レッド日本晴》  
2級 1.8リ入り 550円  
いわき市平字銀冶町 いわき酒造株式会社 電話(平)74-2302

楽しい陶器のはんぷ会 株式会社 たくみ  
いわき店 いわき市平字古銀冶町7 TEL.74-7575  
DPE 免許証 カラープリント タカツ写真店  
平・新川町 電話七五五四 TEL.74-2750

魚のオオツカ  
いわき市平字正内町 電話23-2658(代)  
いわき市常盤湯本町 電話42-2983 (ニクヤサン)









