

たたった台風と「手りゅう弾」

海水浴場大はずれ

浴客前年より28万人減

いわき市は夏休みの二十一日から十日の日曜日までを海水浴シーズンとして、市民の海水浴の熱気、警察、アルバイト五十人が毎日事故防止の監視を続けてきたが、この二十四日間の入浴人数は前年同月の百七十八万五千七百八十八人を三十八万五千八百八十八人に減った。これは七月は連続台風の余波、八月も台風13号の余波、これに原因の多い、強風が原因で、二十四日間のうち一日は海水浴禁止、二日は制限時間、三日は禁止された。この結果、海水浴禁止の日が、前年同月の百七十八万五千七百八十八人を三十八万五千八百八十八人に減らした。これは七月は連続台風の余波、八月も台風13号の余波、これに原因の多い、強風が原因で、二十四日間のうち一日は海水浴禁止、二日は制限時間、三日は禁止された。

水死6人、遊泳禁止10日間も

この間は、いわき市では、遊泳禁止の日が、前年同月の百七十八万五千七百八十八人を三十八万五千八百八十八人に減らした。これは七月は連続台風の余波、八月も台風13号の余波、これに原因の多い、強風が原因で、二十四日間のうち一日は海水浴禁止、二日は制限時間、三日は禁止された。

中元保証も一割減る

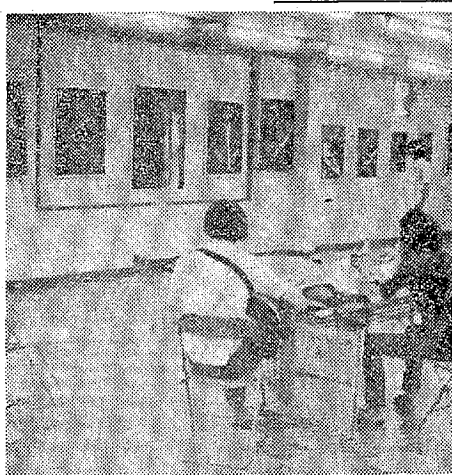
めだつ零細な盆決済資金

県信用保証協会の保証金は六月一日の交付を受けた。これは、前年同月の百七十八万五千七百八十八人を三十八万五千八百八十八人に減らした。これは七月は連続台風の余波、八月も台風13号の余波、これに原因の多い、強風が原因で、二十四日間のうち一日は海水浴禁止、二日は制限時間、三日は禁止された。

終戦後並み切符なし

帰省列車に客あふれる

終戦後並み切符なし。帰省列車に客あふれる。これは七月は連続台風の余波、八月も台風13号の余波、これに原因の多い、強風が原因で、二十四日間のうち一日は海水浴禁止、二日は制限時間、三日は禁止された。



【乗客増大】 帰省列車に客あふれる。これは七月は連続台風の余波、八月も台風13号の余波、これに原因の多い、強風が原因で、二十四日間のうち一日は海水浴禁止、二日は制限時間、三日は禁止された。

商店街

商店街の活性化。これは七月は連続台風の余波、八月も台風13号の余波、これに原因の多い、強風が原因で、二十四日間のうち一日は海水浴禁止、二日は制限時間、三日は禁止された。

水の犠牲者にして入り込み客は、前年同月の百七十八万五千七百八十八人を三十八万五千八百八十八人に減らした。これは七月は連続台風の余波、八月も台風13号の余波、これに原因の多い、強風が原因で、二十四日間のうち一日は海水浴禁止、二日は制限時間、三日は禁止された。

特殊教育研究会。これは七月は連続台風の余波、八月も台風13号の余波、これに原因の多い、強風が原因で、二十四日間のうち一日は海水浴禁止、二日は制限時間、三日は禁止された。

市議会と議員選挙を勉強。これは七月は連続台風の余波、八月も台風13号の余波、これに原因の多い、強風が原因で、二十四日間のうち一日は海水浴禁止、二日は制限時間、三日は禁止された。

会と催し。これは七月は連続台風の余波、八月も台風13号の余波、これに原因の多い、強風が原因で、二十四日間のうち一日は海水浴禁止、二日は制限時間、三日は禁止された。

天宮寺。これは七月は連続台風の余波、八月も台風13号の余波、これに原因の多い、強風が原因で、二十四日間のうち一日は海水浴禁止、二日は制限時間、三日は禁止された。

父小野園次郎。これは七月は連続台風の余波、八月も台風13号の余波、これに原因の多い、強風が原因で、二十四日間のうち一日は海水浴禁止、二日は制限時間、三日は禁止された。

江戸前。これは七月は連続台風の余波、八月も台風13号の余波、これに原因の多い、強風が原因で、二十四日間のうち一日は海水浴禁止、二日は制限時間、三日は禁止された。

常磐坑木株式会社。これは七月は連続台風の余波、八月も台風13号の余波、これに原因の多い、強風が原因で、二十四日間のうち一日は海水浴禁止、二日は制限時間、三日は禁止された。

越 いわきのお土産はコレだ！

部会へのおみやげはコレだ！

「飲んで、安全」

「お茶なら、安全」

本 時いわき市・五色町
電話 四七五〇
電話 四七六一

茶の本村園

本 時いわき市・五色町
電話 四七五〇
電話 四七六一

栗杭木・枕木・土止板

常磐坑木株式会社

いわき市内御前町 電話 五八二・一〇六三

肉の御用は

下坂食肉店

好間町 電話 四四七

江戸前

稲葉素子

電話 三六六

湯本温泉

日本観光旅館

電話 〇二四六

ホテルみちのく

常磐下湯長谷町

電話 〇二四六

マルトモセタクイズ

マルトモ

電話 6161代

常磐坑木株式会社

いわき市内御前町 電話 五八二・一〇六三

肉の御用は

下坂食肉店

好間町 電話 四四七

江戸前

稲葉素子

電話 三六六

湯本温泉

日本観光旅館

電話 〇二四六

ホテルみちのく

常磐下湯長谷町

電話 〇二四六

美顔術1週間美容法

ひかり美容院 TEL.74-5249

ケンフード

福島県総代理店 世界の名犬

いわき愛犬センター

小名浜・林ノ上/電話(53)2389番

支店 郡山畜犬 電話0249(45)0712

郡山畜犬 電話0249(45)0712

郡山畜犬 電話0249(45)0712

監督と捕虜

監督は捕虜を捕らぬ。日本軍の捕虜は、戦時中、敵国に捕らえられた兵士や民間人を指す。...



僧しみにと愛

薬谷達

「僧しみにと愛」は、僧侶と愛の物語。主人公は僧侶になり、愛を求めながら生きる。...

「僧しみにと愛」は、僧侶と愛の物語。主人公は僧侶になり、愛を求めながら生きる。...

「僧しみにと愛」は、僧侶と愛の物語。主人公は僧侶になり、愛を求めながら生きる。...

七月旬会

- 七月旬会のお知らせ。包括的なイベントのリスト。...

紙上

紙上に関する記事。...

真夏の逃亡者

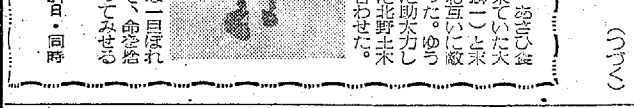
真夏の逃亡者に関する記事。...

戦争の悲劇

戦争の悲劇に関する記事。...

女子はペンレン

女子はペンレンに関する記事。...



NHK第2 1540KC. 6:00-11:00. Various program listings.

福島テレビ. 6:00-11:00. Various program listings.

真夏の逃亡者. Advertisement for a book or movie.

肉のオオツカ. Advertisement for a restaurant.

平パーツセンター. Advertisement for an auto parts store.

木村設計事務所. Advertisement for an architectural firm.

甘太郎の鯛焼き. Advertisement for a shop selling fish cakes.

平和タクシー. Advertisement for a taxi service.

北山産婦人科. Advertisement for a gynecology clinic.

奥茶藤. Advertisement for a tea shop.

Fuji. Advertisement for a shop.

ちやうと. Advertisement for a shop.

プラスチックの総合商社. Advertisement for a plastic products company.

スタジオマツモト. Advertisement for a studio.

大喜多. Advertisement for a shop.

鯛. Advertisement for a restaurant.

緑屋. Advertisement for a restaurant.

ハカリは藤森. Advertisement for a shop.

大喜多. Advertisement for a shop.



海に
ぎわう
★
利用

山の手で海を泳がせてくれた。山の手で海を泳がせてくれた。山の手で海を泳がせてくれた。

詩
古山伊智朗選

グループ
ナイツ
商品開発

夏のチノワザ

「夏はチノワザ」は、夏の定番アイテム。涼しく快適な着心地が人気の理由。素材は綿が主流で、吸汗性や通気性に優れている。また、デザインも多岐にわたっており、カジュアルからフォーマルまで幅広く対応している。

生活メモ

入浴後は、皮膚の乾燥を防ぐために保湿剤を塗る。また、夏は紫外線が強いので、日焼け止めを塗ることも大切。毎日の生活で健康を維持するために、適切なケアを心がけよう。

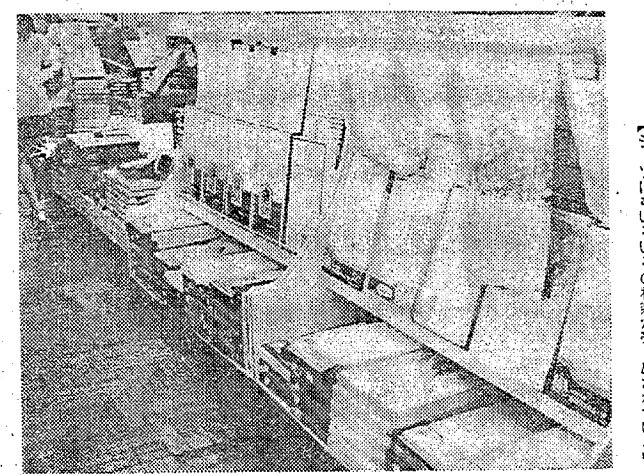
家庭婦人

家庭の中心を担う主婦にとって、日々の生活は忙し多岐にわたる。家事の効率化や家族の健康管理は、毎日の課題。最新の家電製品や生活雑貨を活用し、負担を減らしつつ、快適な生活を送りたい。

夏向きは平織が最適

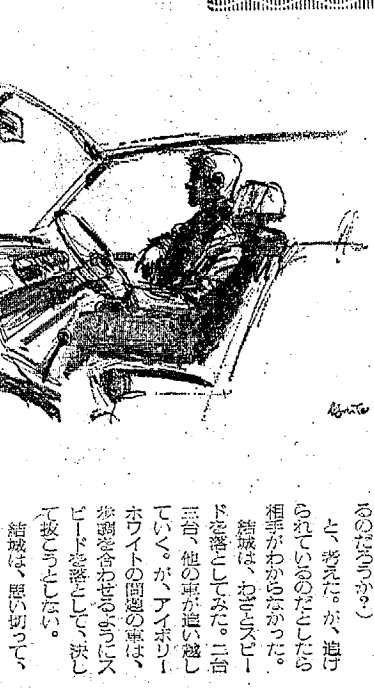
夏は汗をかきやすい季節。平織の生地は通気性が良く、吸汗性に優れている。また、肌触りが滑らかで、長時間着用しても快適。素材は綿や麻が一般的で、涼やかな印象を与える。

縮みやすいシーツ



少し大き目のものを

シーツは洗濯後に縮む傾向がある。そのため、購入時には少し大き目のサイズを選ぶことがおすすめ。また、洗濯の際は高温で洗わないように注意し、縮みを最小限に抑えよう。



東から来た男 (13)

西村 京太郎 作
梶 點 太画
四国へのいざない (三)
探偵小説の傑作作家、京太郎の探偵小説は、読者の心を捉える。今回は、四国を舞台にした探偵小説の続き。謎解きと人情が詰まった傑作。

花汀園

結婚式から披露宴まで
おふとんの手入れの季節です。24時間仕上げる新しい機械で、おふとんの手入れをどうぞ。清潔で快適な寝具を、ぜひご利用ください。

牛豚肉問屋

伊東肉店
新鮮な肉類を、毎日届けています。品質が高く、価格も手頃。お肉の専門家として、お客様のニーズに応じます。

無線車をご利用ください

電話
2175 (代)
2640
5647
野間営業所 2532
尼子タクシー
★たいら白銀町8・世界館ビル隣地下 電話2666

伝統の味覚

おでん 雑煮
贈答用品
かまぼく 薩
平・一丁目 電話4541

かっ 大 宝

うまい「かっ」なら 大 宝 ですネッ!

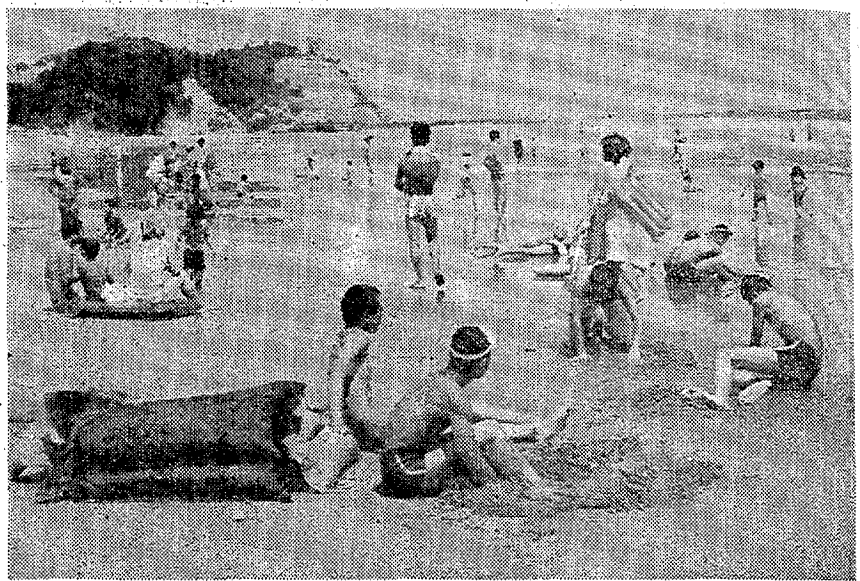
谷川瀬店は教習屋造りの落ち着いた店で楽しいお食事を...

平 大 宝
銀 座 店 平・銀座通り TEL・42966
谷 川 瀬 店 平・谷川瀬 TEL・40279

本店は合掌造りの店でバラエティーに富んだ“とんかつ”をお楽しみいただけます

小名浜大宝本店 小名浜・小名浜 TEL・4443・45028
中 島 店 小名浜・中島商店街 TEL・2655・45067

山の子らを海に



海浜学校 豊間中 にぎわう 13校で1100人が利用

海浜学校の児童は、いよいよ夏休みに入りました。この夏、海浜学校の児童は、豊間中学校の海浜学校を利用し、13校で1100人が利用しました。これは、海浜学校の児童が、豊間中学校の海浜学校を利用し、13校で1100人が利用したという事です。これは、海浜学校の児童が、豊間中学校の海浜学校を利用し、13校で1100人が利用したという事です。

「結婚式の披露宴まで」
「花江園」
「うまい」

生活入毛
入浴後の手入れ
入浴後は、皮膚の新陳代謝が高まるので、入浴後には、皮膚を清潔に保つことが大切です。入浴後には、タオルで水分を拭き取り、保湿剤を塗布することが大切です。

花江園
結婚式の披露宴まで
花江園は、結婚式の披露宴まで、お客様に最高のサービスを提供いたします。花江園は、結婚式の披露宴まで、お客様に最高のサービスを提供いたします。

作文 家庭の日 市長賞作品

家庭の日、市長賞作品。家庭とは、愛のこころでつながる場所です。家庭の日には、家族と過ごす大切な時間を大切にしたいです。家庭の日には、家族と過ごす大切な時間を大切にしたいです。

父母との話し合いが嬉しい 一番大事な対話の場

父母との話し合いが嬉しい。一番大事な対話の場。家庭の中で、親子で話し合うことは、お互いを理解し合う大切な機会です。家庭の中で、親子で話し合うことは、お互いを理解し合う大切な機会です。

学園だより

昭和25年に創立
平三中の学園は、昭和二十七年十一月八日、校舎の落成と併せて、学園生活を開始しました。学園生活は、生徒の健全な成長を促すために、様々な施設を整備し、充実した環境を整えています。

わが校歌

昭和二十五年四月一日、いよいよ平三中が創立されました。この日を境に、平三中の歴史が始まりました。わが校歌は、平三中の歴史と伝統を表現し、生徒の心を一つにするための大切な存在です。

厨房設備

中華レンジ
か入器具の平酸素
いいわき市平字正月町3.6 電話(0246)74-4639

防火加工

火災を予防し 生命財産を守ろう
防炎加工
株式会社 オギノ
本社 いわき市内郷後町一之坪61 電話1051
平店 いわき市平字紺屋町13 電話5852

サンディーナイツ

歌謡コーラス・グループ
珍しい品・アイデア商品即売
平コンパ
平駅前二層ビル地下 TEL・(23)3003

花江園

結婚式の披露宴まで
旅館 花江園
平・田町(ひかり盛園)電話四六八二

早川賢明さん

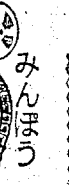
空の旅に友人たちと... 早川賢明さん、早稲田大学で...



早川賢明さん

水石山で技術交換

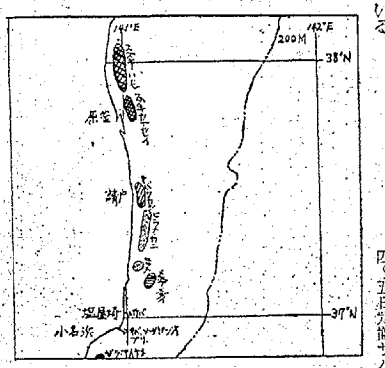
農村青少年二百人が参加... 水石山の技術交換会...



技術交換会参加者

魚況速報

常盤近海に黒潮分派が北上... 魚況速報...



魚況速報の図

親善ソフト

20日、内閣総裁... 親善ソフト大会...

ボウリング ナカムラ... 大会結果...

Table with columns for team names and scores

市況... 魚類... 市場情報...

Table listing market prices for various goods

100貨店... 魚類... 市場情報...

市況... 魚類... 市場情報...

市況... 魚類... 市場情報...

市況... 魚類... 市場情報...

市況... 魚類... 市場情報...

市況... 魚類... 市場情報...

市況... 魚類... 市場情報...

市況... 魚類... 市場情報...

市況... 魚類... 市場情報...

市況... 魚類... 市場情報...

市況... 魚類... 市場情報...

市況... 魚類... 市場情報...

市況... 魚類... 市場情報...

市況... 魚類... 市場情報...

市況... 魚類... 市場情報...

市況... 魚類... 市場情報...

市況... 魚類... 市場情報...

市況... 魚類... 市場情報...

市況... 魚類... 市場情報...

市況... 魚類... 市場情報...

市況... 魚類... 市場情報...

市況... 魚類... 市場情報...

市況... 魚類... 市場情報...

市況... 魚類... 市場情報...

市況... 魚類... 市場情報...

市況... 魚類... 市場情報...

市況... 魚類... 市場情報...

市況... 魚類... 市場情報...

市況... 魚類... 市場情報...

市況... 魚類... 市場情報...

市況... 魚類... 市場情報...

市況... 魚類... 市場情報...

市況... 魚類... 市場情報...

市況... 魚類... 市場情報...

市況... 魚類... 市場情報...

市況... 魚類... 市場情報...

市況... 魚類... 市場情報...

市況... 魚類... 市場情報...

市況... 魚類... 市場情報...

市況... 魚類... 市場情報...

市況... 魚類... 市場情報...

いわき民報 logo and masthead

いわき民報社 contact information and address

新味の魚漬 advertisement

救金庫 advertisement

リンク大会 advertisement

ボウリング大会 advertisement

ボウリング大会 advertisement

丸萬家具店 advertisement

コーヒー&サラダの店 advertisement

質 advertisement

急募 advertisement

急募 advertisement

急募 advertisement

急募 advertisement

急募 advertisement

急募 advertisement

急募 advertisement

急募 advertisement

急募 advertisement

急募 advertisement

急募 advertisement

急募 advertisement

急募 advertisement

急募 advertisement

急募 advertisement

急募 advertisement