

# いわき民報

いわき市平字田町  
電話 0246-2246  
社務部 0246-2246  
編集室 0246-2246  
印刷部 0246-2246  
販売部 0246-2246

本報の専ら  
読者のために  
努力を怠らぬ  
こととす

### 民プール開き

いわき市立民プールは、一日午後一時から開き、子供用プールのプール開きも行われ、子供用プールは、午後二時から、午後四時までの間、子供用プールは無料。

## 常磐交通バス 運賃値上げ

### 今年十月から実施

#### 定期割引率は据え置き

常磐交通バスは、定期割引率を据え置き、運賃値上げを申請した。運賃値上げは、今年十月から実施される。運賃値上げは、定期割引率を据え置き、運賃値上げを申請した。運賃値上げは、今年十月から実施される。

## 新バス運賃

区間	現行	改定	値上げ率
平～四倉	70円	90円	29%
平～平坑	60	80	33
平～小名浜(鹿島線)	100	140	40
平～小名浜(八幡線)	130	170	31
平～湯本	60	80	33
湯本～ハワイアン	40	50	25
平～泉	150	210	40
平～植田	210	260	23
平～勿来	220	290	32
泉～江名	80	110	38
湯本～上野	80	120	50
平～沢渡	170	230	36

### 福島・宮城で最低の値上げ率

この間のバス運賃の値上げは、福島・宮城で最低の値上げ率を示している。福島・宮城の値上げ率は、それぞれ29%と33%である。これは、他の地域に比べて非常に低い値上げ率である。



### きょう照島で海開き

#### 東北初の流水プール

照島で海開きが行われ、東北初の流水プールが開業した。このプールは、流水を利用したプールで、子供たちが楽しむことができる。開業式は、昨日行われ、多くの人が参加した。

### 常磐交通が新料金に対処

常磐交通バスは、新料金に対処するため、乗客に呼びかけを行っている。乗客は、新料金に慣れてもらう必要がある。また、乗客の意見を聴き取り、サービス向上に取り組んでいる。

### ご注文で紳士服

紳士服の専門店。様々な種類の紳士服を取り扱っており、お客様のニーズに応じたサービスを提供している。予約受付中。

### トキワカ

歯科診療所。歯の健康を大切にし、快適な治療を提供している。予約受付中。

### 第60回 公式記念メダル

伊勢神宮式年遷御。記念メダルの販売。純銀製 ¥4,000、純金製 ¥25,000、純金・純銀 ¥160,000。

### 7月 夏の美容と健康に

#### スズカケボウルへ...

スズカケボウルのイベント予定表。7月のイベントは、美容と健康をテーマにした。参加費は無料。

3日(月)	PM7:00	メナード化粧品月例ボウリング大会
5日(水)	PM8:00	稲葉寿司ボウリング大会
8日(土)	PM8:00	トキワカ時計店杯ボウリング大会
10日(月)	PM8:00	スズカケ友の会クラス別ボウリング大会
12日(水)	PM8:00	スズカケ新人戦月例大会
13日(木)	PM8:00	菅波茂杯争奪ボウリング大会

### 第9回ママさんボウリング

#### 新人戦(クラス別)

ママさんボウリングの大会。新人戦は、クラス別に開催される。参加費は200円。会場は、スズカケボウル。

一般	200円
友の会	150円
中高生	100円





【大黒屋百貨】の「お祭り」の準備中。子供たちが笑顔で準備中。

### の鏡を見た

平清野 清太郎

七月十七日、公用車に乗って、二階二十五分の繁華ワンマンバスに乗り、内線受動車庫で下車。中、小黒屋百貨で、八、八、八の鏡を見た。鏡に映ったのは、自分自身。鏡の中の自分は、何となく、少しだけ、違う。鏡の中の自分は、少しだけ、微笑んでいる。鏡の中の自分は、少しだけ、涙を流している。鏡の中の自分は、少しだけ、涙を流している。鏡の中の自分は、少しだけ、涙を流している。

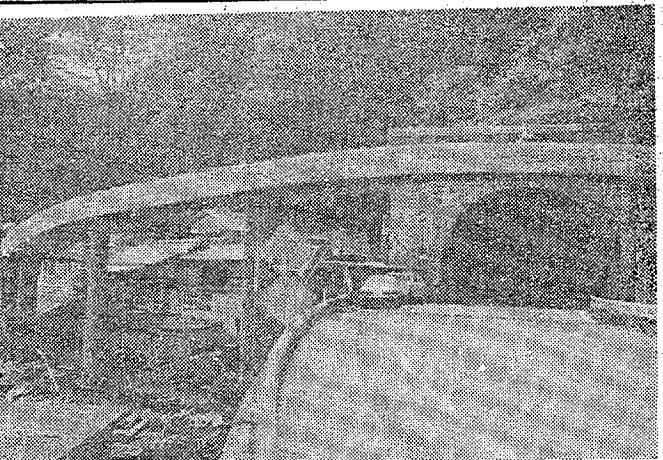
### 読者の声

金澤市在住の 藤田 幸子

「読者の声」欄に、七月五日の「歩道橋は七日に開通」の記事を読みました。歩道橋の開通は、市民にとって大変喜ばしいことだと思います。歩道橋の開通は、市民にとって大変喜ばしいことだと思います。歩道橋の開通は、市民にとって大変喜ばしいことだと思います。

## 歩道橋は7日に開通

### 波立海岸遊歩道が完備



波立海岸遊歩道。歩道橋は7日に開通。波立海岸遊歩道が完備。

波立海岸遊歩道の歩道橋が、七日に完成し、開通した。歩道橋は、長さ約二百メートル、幅約三メートル。歩道橋の開通は、市民にとって大変喜ばしいことだと思います。歩道橋の開通は、市民にとって大変喜ばしいことだと思います。歩道橋の開通は、市民にとって大変喜ばしいことだと思います。

### 危害は加えない食用ガエル

内務 星 ミツ子

食用ガエルの食用は、危害を加えない。食用ガエルの食用は、危害を加えない。食用ガエルの食用は、危害を加えない。食用ガエルの食用は、危害を加えない。食用ガエルの食用は、危害を加えない。

### 勿来方部小学 校合同音楽祭

勿来方部小学の校合同音楽祭。勿来方部小学の校合同音楽祭。勿来方部小学の校合同音楽祭。勿来方部小学の校合同音楽祭。勿来方部小学の校合同音楽祭。

### あすの運勢

あすの運勢。あすの運勢。あすの運勢。あすの運勢。あすの運勢。あすの運勢。あすの運勢。あすの運勢。あすの運勢。あすの運勢。

あすの運勢。あすの運勢。あすの運勢。あすの運勢。あすの運勢。あすの運勢。あすの運勢。あすの運勢。あすの運勢。あすの運勢。

あすの運勢。あすの運勢。あすの運勢。あすの運勢。あすの運勢。あすの運勢。あすの運勢。あすの運勢。あすの運勢。あすの運勢。

## 元禄葵秋聞

(373)

多岐川 恭作

東 啓三郎

### 海からの声(八)

海からの声。海からの声。海からの声。海からの声。海からの声。海からの声。海からの声。海からの声。海からの声。海からの声。



海からの声。海からの声。海からの声。海からの声。海からの声。海からの声。海からの声。海からの声。海からの声。海からの声。

あすの運勢。あすの運勢。あすの運勢。あすの運勢。あすの運勢。あすの運勢。あすの運勢。あすの運勢。あすの運勢。あすの運勢。

あすの運勢。あすの運勢。あすの運勢。あすの運勢。あすの運勢。あすの運勢。あすの運勢。あすの運勢。あすの運勢。あすの運勢。

夏のハイファッション価値あるビッグセール

この時期!この値段! 真夏の日さしもびっくりの超破格値

夏の紳士フェスティバル

- 紳士スラックス オールサイズ10,000本セール
- 夏のカラーシャツ10,000枚を集めたカラーシャツフェスティバル

下取り交換セール

- ご使用済みの家具(ふとん・カーペット・毛布)を1,500円でお引き取り
- 毛布、900円(正札)が下取り(1,500円)で、500円(売り値)になります

夏のハイファッションフェスティバル

【1階】

- 紳士スラックス 1,950円
- 婦人ショッピングバッグ 580円

【2階】

- 紳士半袖ポロシャツ 780円
- サッカー格子スカート 980円

【3階】

- 夏ふとんカバー 398円
- サマーウール着尺 1,000円

【4階】

- タイガーペビーアイス削り 1,380円
- 仕立て上がりレースカーテン 580円
- 柄物じゅうたん 正札の5割引き
- ボンボンベッド 1,880円

総合ギフトセンター3階にできか開設! お待たせしないギフトの専門店がお待ちしております

- 500円くらいでお求めいただけるギフト
- 養生堂ブレードサボン 500円
- 1,000円くらいでお求めいただけるギフト
- 夏ふとんカバーセット 2,000円

※外商直通電話 @2581・@2219

子供服 クールな遊び着パーゲン

- ベビー用品
- 女児ホームドレス(3~9歳) 580円
- ベビーグロコロンパース 480円
- ベビーTシャツ 280円・男児半ズボン 280円

7月の休みは12日(水)だけ  
8日(土)・9日(日)は午後7時まで営業

※歩道橋からの連絡通路が開通いたしました

大黒屋

ハワイアンセンターの新名物! 金魚にちなんだ新しい味

ハワイアンセンター

ハワイアンセンター

ハワイアンセンター

Table with NHK program listings for the first half of the day, including 'NHK第1 1540KC' and 'NHK第2 1540KC'.

Table with NHK program listings for the second half of the day, including 'NHK第1 1540KC' and 'NHK第2 1540KC'.

セシボン フルーツパーラー ボン 開店大売り出し

聖徳太子 日本歴史上の偉人

海のトリトン はるかなる海の呼び声

防炎加工 オギ

7月2・3・4日 <3日間> 300円以上 粗品 進呈 100円以上 おみやげ フレッシュな 七色の夢とロマン 欧風洋菓子 焼きたての ほかほか 世界のパン

紙の試写室 小川伸吉監督 四十余年の経験と情熱

紙の試写室 小川伸吉監督 四十余年の経験と情熱

総合中華料理 香港 白銀店

箱崎美術広告社

助川写真館

市井誠商店

秀明荘

新扇屋そば店

明日もまた 神谷名所

高級和服の丸洗い! 京洗いとシミヌキ 馬目クリーニング

金融 中小企業 サラリーマン 主婦 歓迎します



SATURDAY 談話室

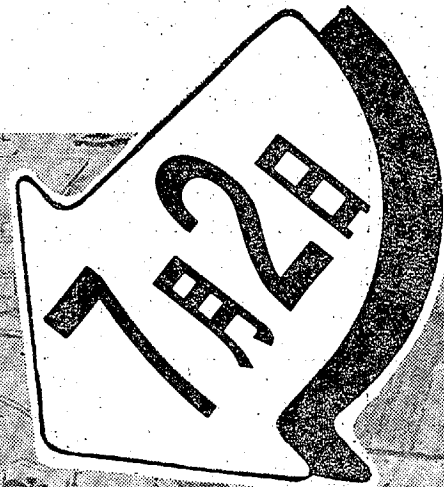
【季節の花】 雨にぬれた風情・炎のもとで、竹の葉に似た葉がくれに赤い花をほころばせて涼風を送るこのは、庭木や鉢植えとして親しまれる。常緑樹木で白色・黄色種もある。

花 きょうちくとう

【キョウチクトウ科】 たがために一枝をさしはらわれとも内にも夾竹桃の花 家 庭 深烈な友情。気をつけてくださいのことは。繁殖は5月ごろのさし木と者取木。葉に弱毒性あり、注意が肝要。

# 照島ビーチガーデン オープン

## ※大自然の太陽の下で遊ぼう!



# 克服したミクロの世界

イルカ・アシカ・トドの動物ショーで人気のある……



## 太平洋の楽園 照島マリン

お泊りは

海浜料理のおいしい シーサイドホテル

## 照島観光ホテル

### ◇照島ビーチガーデン施設概要◇

- 流れるメインプール、競技用25mプール、ウォーターシュートプール、円形プール、子供用プール、幼児用プール
- ※ 以上淡水および海水プール
- ロッカー、レストラン、喫茶店、売店
- 駐車場1050台、大型バス30台、乗用車150台

### ◀サマーカーニバル▶

照島ビーチガーデンは、7月～8月毎週土曜・日曜日プールサイドで、若いエネルギーが炸裂するショーを行います。ヤング連全員集合!!

#### ◎プール関係料金◎

	一般	団体 (30名様以上)
プー ル	大人 ¥300 子供 ¥150	大人 ¥250 子供 ¥120
セット料金 (ラント・プール)	大人 ¥550 子供 ¥300	大人 ¥450 子供 ¥250
ホテル宿泊者	大人 ¥200 子供 ¥100	

★今季に限り平日入場料割引させていただきます

高級紳士服  
**金福**  
平・四町目 74-4041

藤流原れ

旅館 花汀園

結婚式から披露宴まで

# 照島観光株式会社

いわき市照島海岸 TEL・0246-56-4321(代)

# 祝ビーチガーデンオープン 照島観光協力会

# 技術・財産を投入夢の実現



「完全塗装はこみ一つで決まる」と完全こま追放する新工場建設現場で語る水庭社長

## 進学断念・実地を選ぶ カーひと筋に社会に奉仕

「父に代わって手前、まじり」  
「父に代わって手前、まじり」  
「父に代わって手前、まじり」

「父に代わって手前、まじり」  
「父に代わって手前、まじり」  
「父に代わって手前、まじり」

## 社長さん

水庭自動車工業 水庭 寅夫氏

「父に代わって手前、まじり」  
「父に代わって手前、まじり」  
「父に代わって手前、まじり」

「父に代わって手前、まじり」  
「父に代わって手前、まじり」  
「父に代わって手前、まじり」

「父に代わって手前、まじり」  
「父に代わって手前、まじり」  
「父に代わって手前、まじり」

## SATURDAY 談話室

【季節の花】 雨にぬれた風情・赤い花もどき、竹の葉に似た葉がくまなく赤い花をほころばせて涼風を送ることは、庭木や鉢植えとして親しまれる。常緑樹木で白色・黄色種もある。

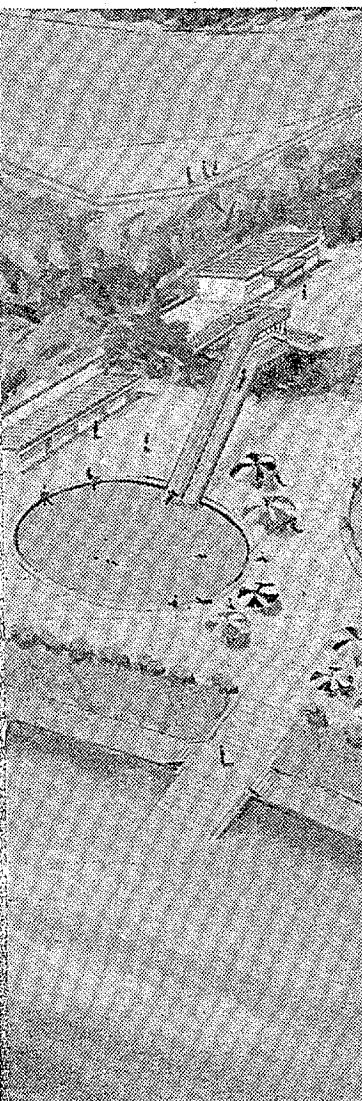
### 花 きょうちくとう

（キョウチクトウ科）  
だがために一枚をりさしはははれと庭にも木竹の花 家 庭 深 刻 な 友 情 。 気 を つ け て く だ さ い の こと ば 。 葉 類 は 5 月 ごろ の さ し 木 と 若 取 木 。 葉 に 弱 毒 性 あり 、 注 意 が 肝 要 。

# 克服したミクロの世界

「父に代わって手前、まじり」  
「父に代わって手前、まじり」  
「父に代わって手前、まじり」

## 照島ビ ハ島ビ 大自然の



イルカで人気の太平洋  
海浜料理のおいシーサイドホ  
お泊りは

### おどろきの価格

☆実務派電卓登場  
★判断不要の完全自動  
小数点方式  
★四則・二乗・定数・負数などの計算も簡単  
そのうえオーバーフロー  
チェック・マイナストラップ  
も付いています  
★8桁フルコースの3レジ  
スター方式 至数優先の  
アンダーフロー方式で多桁  
計算も求められる性能です

**カシオ AS-8E**  
¥29,800 (分割可)

事務機・事務用品専門店  
**明和商販**  
いわき市平字五町目12番(23) 0597(代)

●良心的なスポーツ用品の店  
＜登山用品大量入荷＞  
**遠藤運動具店**  
平・中町7の4 大黒屋デパート  
向かい TEL・03391

高級紳士服  
**金福**  
平・四町目番74-404

### 茶道・香道教室

■当流は旧警城平藩主安藤流  
家伝来の茶道具一式を  
と小笠原流を合して御  
家と一を

藤流原これ  
安尾中す  
主一小藩  
藩道合代  
城の茶を  
警の流を  
旧の原を  
はの茶を

御家流家元  
安藤綾信  
号鶴翁院

七月五日(午前十一時)午後五時  
七月八日(午前十一時)午後五時  
七月十一日(午前十一時)午後五時  
七月十四日(午前十一時)午後五時  
七月十七日(午前十一時)午後五時  
七月二十日(午前十一時)午後五時  
七月二十三日(午前十一時)午後五時  
七月二十六日(午前十一時)午後五時  
七月二十九日(午前十一時)午後五時  
八月一日(午前十一時)午後五時

お問い合わせ先  
六間門内宮林街向かい  
三村・電話2696

旅割烹 旅館  
**花汀園**  
いわき市平字小橋(二小橋)番の三〇八

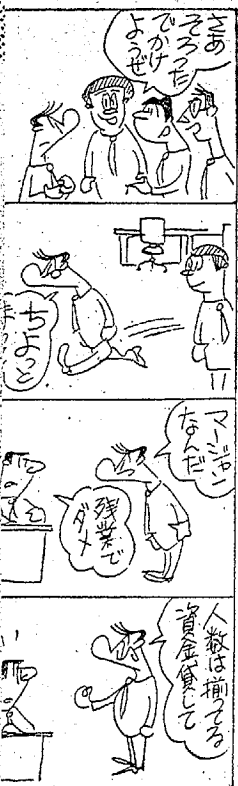
結婚式から披露宴まで

照島  
いわき市

祝  
ビーチ  
オー

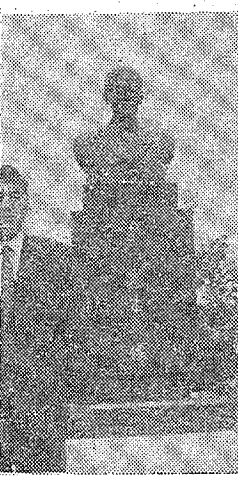
# 道6号線の追いつき

612 中島安男

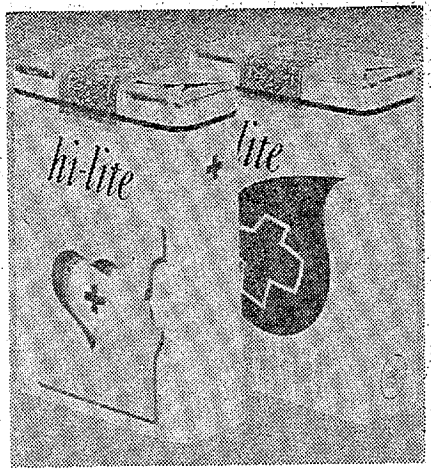


## けさ九面でトラックと衝突 足利の長距離マイカー

### 無残!乗用車の若者四人即死



から家出たまま行方不明となり、家人が捜していた。  
小名浜信金社員が消火協力  
昨朝本報で火事騒ぎ  
三十日後八時十四分ごろ、い



#### 愛の献血運動にたばこ

愛の献血運動にたばこ  
愛の献血運動にたばこ  
愛の献血運動にたばこ

#### 郷土の偉人星一氏の胸像建つ

郷土の偉人星一氏の胸像建つ  
郷土の偉人星一氏の胸像建つ  
郷土の偉人星一氏の胸像建つ

## 福島 10事業所、54人を表彰

### 労基局 呉羽建設に進歩賞

福島 10事業所、54人を表彰  
労基局 呉羽建設に進歩賞  
福島 10事業所、54人を表彰

## くらし

### 随筆 わが家はいつ

くらし  
随筆 わが家はいつ  
くらし 随筆 わが家はいつ

#### コンサージ

コンサージ  
コンサージ  
コンサージ

#### 源大湯

源大湯  
源大湯  
源大湯

#### ゆもと味小路

ゆもと味小路  
ゆもと味小路  
ゆもと味小路

#### 佐々木クッキングスクール

佐々木クッキングスクール  
佐々木クッキングスクール  
佐々木クッキングスクール

#### 平和タクシー

平和タクシー  
平和タクシー  
平和タクシー

#### リンク用品大バーゲン

リンク用品大バーゲン  
リンク用品大バーゲン  
リンク用品大バーゲン

#### 沈黙 SILENCE

沈黙 SILENCE  
沈黙 SILENCE  
沈黙 SILENCE

#### 愛の狩人

愛の狩人  
愛の狩人  
愛の狩人

#### 北山医院

北山医院  
北山医院  
北山医院

#### 鈴木助産院

鈴木助産院  
鈴木助産院  
鈴木助産院

#### 遊佐胃腸科医院

遊佐胃腸科医院  
遊佐胃腸科医院  
遊佐胃腸科医院





