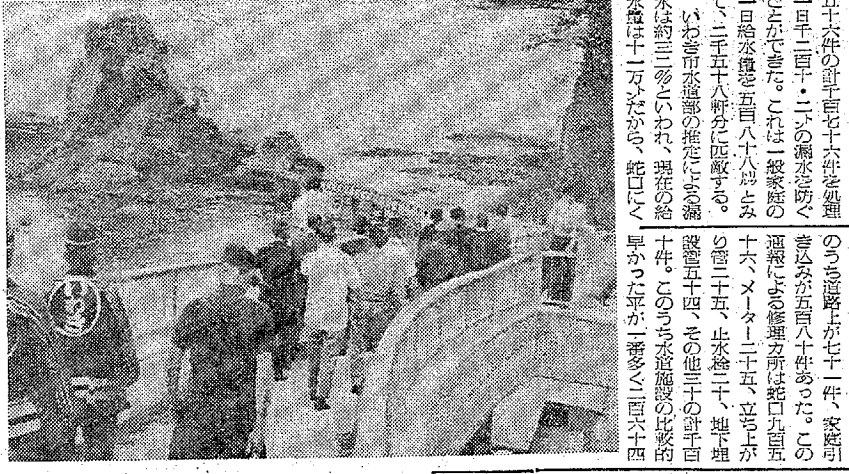




# 漏水千二百トンを防ぐ

## 市民の通報協力が651件

いわき市水道局は六月一日から、漏水防止問題を取り上げた。市民の通報協力が651件、漏水防止に貢献した。漏水防止に貢献した市民の名前を公表する。漏水防止に貢献した市民の名前を公表する。漏水防止に貢献した市民の名前を公表する。



漏水防止に貢献した市民の名前を公表する。漏水防止に貢献した市民の名前を公表する。漏水防止に貢献した市民の名前を公表する。

# 波立海岸にまた名所

## 歩道橋もある遊歩道完成

波立海岸の遊歩道が完成した。歩道橋もある遊歩道完成。波立海岸の遊歩道が完成した。歩道橋もある遊歩道完成。波立海岸の遊歩道が完成した。歩道橋もある遊歩道完成。

# 農委選10日に告示

## 立候補締め切りは11日

農委選10日に告示。立候補締め切りは11日。農委選10日に告示。立候補締め切りは11日。農委選10日に告示。立候補締め切りは11日。

選挙区	有権者数	定数
第一区	28,814	2
第二区	29,445	2
第三区	34,150	2
第四区	47,018	2
第五区	87,782	2
第六区	30,820	2
第七区	56,845	2
第八区	50,109	2
第九区	30,063	2
第十区	16,728	2
計	427,226	40

# 日照り続きに赤信号

## 市が節水呼びかけ

日照り続きに赤信号。市が節水呼びかけ。日照り続きに赤信号。市が節水呼びかけ。日照り続きに赤信号。市が節水呼びかけ。

# 会と催し

会と催し。市民会館でのイベント。市民会館でのイベント。市民会館でのイベント。市民会館でのイベント。

# 読者の声

読者の声。市民の意見。市民の意見。市民の意見。市民の意見。

# あすの運勢

あすの運勢。今日の運勢。今日の運勢。今日の運勢。今日の運勢。

あすの運勢。今日の運勢。今日の運勢。今日の運勢。今日の運勢。

あすの運勢。今日の運勢。今日の運勢。今日の運勢。今日の運勢。

あすの運勢。今日の運勢。今日の運勢。今日の運勢。今日の運勢。

あすの運勢。今日の運勢。今日の運勢。今日の運勢。今日の運勢。

あすの運勢。今日の運勢。今日の運勢。今日の運勢。今日の運勢。

あすの運勢。今日の運勢。今日の運勢。今日の運勢。今日の運勢。

あすの運勢。今日の運勢。今日の運勢。今日の運勢。今日の運勢。

あすの運勢。今日の運勢。今日の運勢。今日の運勢。今日の運勢。

あすの運勢。今日の運勢。今日の運勢。今日の運勢。今日の運勢。

あすの運勢。今日の運勢。今日の運勢。今日の運勢。今日の運勢。

あすの運勢。今日の運勢。今日の運勢。今日の運勢。今日の運勢。

あすの運勢。今日の運勢。今日の運勢。今日の運勢。今日の運勢。

あすの運勢。今日の運勢。今日の運勢。今日の運勢。今日の運勢。

あすの運勢。今日の運勢。今日の運勢。今日の運勢。今日の運勢。

あすの運勢。今日の運勢。今日の運勢。今日の運勢。今日の運勢。

あすの運勢。今日の運勢。今日の運勢。今日の運勢。今日の運勢。

あすの運勢。今日の運勢。今日の運勢。今日の運勢。今日の運勢。

あすの運勢。今日の運勢。今日の運勢。今日の運勢。今日の運勢。

あすの運勢。今日の運勢。今日の運勢。今日の運勢。今日の運勢。

### 会と催し

【市民会館】市民会館(午後7時)大会  
【市民会館】市民会館(午後7時)大会  
【市民会館】市民会館(午後7時)大会  
【市民会館】市民会館(午後7時)大会  
【市民会館】市民会館(午後7時)大会  
【市民会館】市民会館(午後7時)大会  
【市民会館】市民会館(午後7時)大会  
【市民会館】市民会館(午後7時)大会  
【市民会館】市民会館(午後7時)大会  
【市民会館】市民会館(午後7時)大会

### 読者の声

【読者の声】  
【読者の声】  
【読者の声】  
【読者の声】  
【読者の声】  
【読者の声】  
【読者の声】  
【読者の声】  
【読者の声】  
【読者の声】

### ナニの減収くい止めに躍起

#### 今でも作況指数は72.6

いわき地方のナニ(南陽地方)は、昨秋の豊作に比べて、今でも作況指数は72.6と、減収の恐れがある。...

### 果樹園の散水に注意

#### からツユに乾燥害の恐れ

果樹園の散水に注意。からツユに乾燥害の恐れがある。...

### トヨウ被害は三千七百万円

トヨウ被害は三千七百万円。トヨウ被害は三千七百万円。...

### 新頭取瀬谷誠一氏も出席

新頭取瀬谷誠一氏も出席。新頭取瀬谷誠一氏も出席。...

### 赤井岳薬師の朝を放送

赤井岳薬師の朝を放送。赤井岳薬師の朝を放送。...

プラスチック電飾看板  
スクリーン印刷看板  
ネオンサイン看板  
看板一般  
看板・装飾・企画・施工  
**箱崎美術広告社**  
平・十五町目2 電話6061  
工場 平・佃町3の9 電話1319

高級紳士服  
**金福**  
平・四町目74-4041

免許写真とはどんな写真でもよいとはいかないです  
きれいな あなたの免許証  
大切な免許証写真は  
格調高い写真を！  
**田中スタジオ**  
カメラの田中 平・三町目店2階 電話23-1405

お酒と軽食の  
PM6:00-AM2  
スナック  
**ポル**  
平・田町 築ビル1F 電話23-

あすの運勢  
小川石洲  
七月九日(日) 先兆  
【1月生】 龍に負けて自由気ままに生活したい。...

磯鮮糧炭焼灘熱麦飯真心共攝美味絶妙而廉  
**麦とろ炭焼真夕**  
いわき市平駅前・緑屋ビル地下(23)140

良心的なスポーツ用品の店  
登山用品大量入荷  
**遠藤運動具店**  
平・中町7の4 大黒屋デパート  
向かい TEL. 3391

DPE 免許証  
カラープリント  
**タカツ写真店**  
平・新川町交差点南  
TEL. 2750

夏は安心して贈れる！  
おいしい手づくりの  
**いわきあられ**  
味覚堂 平・古鍛冶町 電話3922  
大黒屋国道前 電話4274

カドのないサバーで  
楽しいムードを  
サービスタウン(喫茶)  
PM6:00-AM7:00  
営業時間  
AM6:00-AM5:00  
**サバークラブ**  
平・田町(中央通り)  
電話2423

自由ヶ丘につづくあたらしいまち  
魅力の鹿島街道  
《ゆとりとくつろぎ》のある宅地  
**自由ヶ丘**  
開発許可 福島県指命 第177号  
●所在地...いわき市平中山学大甲田1211ほか  
●総面積...22.5ヘクタール  
●区画数...400区画  
●価格...平方米当たり7,800円~8,480円  
●設備...上下水道 都市ガス完備 大谷石区割り 幹線道路12線 9線 枝線6線  
アスファルト舗装 公園3カ所  
●地目...宅地(工事完了後)建ぺ率...60%  
●交通...平駅から4分 常磐線バス平鹿島回り小名浜バス停(自由ヶ丘500線 オン派250線)  
●宅建免許・福島(2)187・建設業登録・福(わ)1678  
**平南開発株式会社**  
いわき市平山小太郎町1-8 電話6393・6657

NHK第1 1340KC 6:05 土曜コンサート 交響曲ハ長調作品46

NHK第1 1540KC 6:00 定時開校 英語会話

NHK第1 1340KC 6:05 ラジオリサイタル ピアノ三重奏曲二短調

NHK第1 1540KC 6:00 通信高校講座 通信高校講座

NHK第1 1340KC 6:05 ラジオリサイタル ピアノ三重奏曲二短調

NHK第1 1540KC 6:00 通信高校講座 通信高校講座

NHK第1 1340KC 6:05 ラジオリサイタル ピアノ三重奏曲二短調

NHK第1 1540KC 6:00 通信高校講座 通信高校講座

いづき歳時記散歩 スモモが市内の果物店に...

天田愚庵の初陣 すしばいモモがスモモ

ふたつの愛 日曜劇場 日・福島・夜9:30

いづき歳時記散歩 (續) スモモが市内の果物店に...

天田愚庵の初陣 (續) すしばいモモがスモモ

ふたつの愛 (續) 日曜劇場 日・福島・夜9:30

映画考 藤 謙

藤 謙 (續) 藤 謙

詩集、否、が発刊 三野澤池 百野利春

新・平家物語 日・NHK・夜 9:30

人事百般 本行寺 出張所 相談時間 毎日 午後5時~8時

助川写真館 御婚礼・お見合い・写真には... 平字二丁目・小名浜本町

常磐テント商会 ルミパルテント 一つのテントで昼と夜用の二つの役目を果たします

源 志賀四郎商店 平字三丁目 電話(39)3500代

日本消毒管理 シノアリ駆除 早期発見 予防施行

季節の釜めし 季節料理 おみやげ釜めし 1時~1時

常磐坑木株式会社 栗杭木・枕木・土止板

福島不動産商会 販売元 泉登録(3)第12号 電(74)-5128・(74)-7616

ホームヨーグルト 牛乳で手軽につくれるヨーグルト製造器 <新登場>

三越不動産 こんどはデノミです 円切り下げによる不動産の動きは?

(第三種郵便物認可)

Table with TV program schedules for NHKテレビ, NHK教育, 福島テレビ, 福島中央テレビ, NHK第1, and NHK第2 across 8 and 9 days.

今日夜の番組組... 6:00 ニュース... 7:00 ゴンゴノヤング... 8:00 桑「鉄壁の不動心」...

明日夜の番組組... 6:00 笑点「毒才」... 7:00 ヒットパレード... 8:00 遠山の金さん捕物帳...

見てもよいのだが、ハジメは... 片足からあはれに描きだして...

天田愚庵の初陣... すっぱいモモがスモモ... 四十年前に成道齋...

ふたつの愛... 日・NHK・夜8... 今更から下... 二十一年過ぎた...

新・平家物語... 日・NHK・夜8... 今更から下... 二十一年過ぎた...

Table with FM broadcast schedules for 8日 and 9日, including programs like 'F.M.放送' and 'ラジオ福島'.

怪人オヨヨ... 日・NHK・夜6:05... 怪人オヨヨに誘われられた放逐...

史上最大の作戦 前編... 日・NHK・夜9:00... 一九四四年六月四日、第二次大戦...

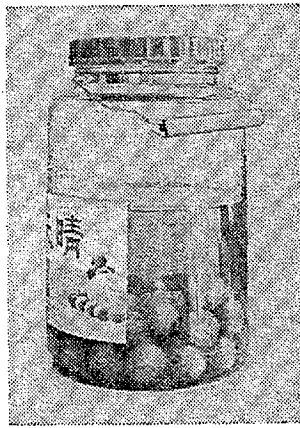
世界音楽... 日・NHK・夜8:45... 今夜は、「心響」で有無世界...

Advertisement for '源' (Gen) restaurant, featuring a map and contact information for '志賀四郎商店'.

Advertisement for 'いいかまぼこ' (Good Kamaboko), featuring a product image and text.

Large advertisement for real estate sales, titled '建て売り住宅(土地付き)販売', including a map of the area and contact details for '福島不動産商會'.

# 梅酒のつけ方



装飲されている梅酒

梅酒のつけ方は、梅の酸味と甘味を調和させ、アルコール度数を調整し、瓶詰めして保存する。梅酒のつけ方は、梅の酸味と甘味を調和させ、アルコール度数を調整し、瓶詰めして保存する。

## よろこばれる自家製 夏バテ防止などに好適



家庭婦人。夏の暑い時期には、水分を補給し、疲労を回復させるのに最適な飲み物です。自家製の梅酒は、夏バテ防止に好適です。

夏バテにもよ く効く梅酒。梅酒は、夏の暑い時期には、水分を補給し、疲労を回復させるのに最適な飲み物です。



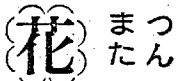
## 小児病院を視察

アメリカにも導入したい設備。小児病院の視察記。アメリカの小児病院を視察し、その設備や医療体制を学ぶ。

野木医師の欧米便り。野木医師が欧米を巡る際の随筆。小児病院の視察記もその一つ。

## SATURDAY 談話室

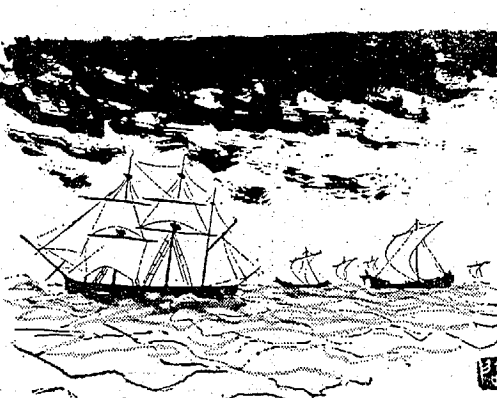
【季節の花】 夏から中秋の縁で、赤・黄・白などへ咲かせる。真夏の盛りには、けずはこぼせるので、ひでり名で呼ばれる。ブラジルが原産。



まっばほたん。ブラジルが原産の花。夏から中秋の縁で、赤・黄・白などへ咲かせる。

# ひらめく着想企業化へ

着想を企業化する。アイデアを商品化する。企業化への道。ひらめく着想を企業化する。アイデアを商品化する。企業化への道。



元禄癸卯聞 (379) 多岐川 恭作。海からの音(十四)。元禄癸卯の物語。多岐川 恭作の作品。

中華料理 香港 白銀店。冷やしそば始めました。平字白銀町成人学校前 電話8867

ガス器具のご用命は... 日立商事。ガス器具センターにおまかせ下さい。営業用・家庭用 都市・プロパン

ハリのおしゃれを ロレアルサロンで。ロレアルビューティーサロン たかさか。内郷労災病院前 電話2309

佐藤医院。院長 佐藤 誠。平字研町(松ヶ岡公園入り口) 電話487

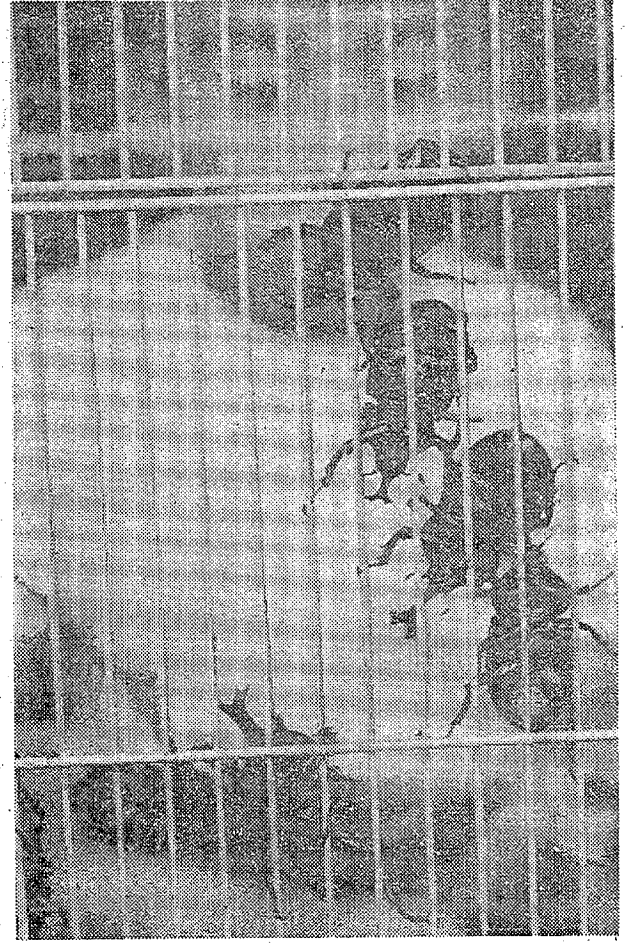
RESTAURANT BRASIL。和食・洋食 立食パーティー 模範店。いかわにも準備いたします

とぶき会館。平服のままおいでになって 新婚旅行のプランまで。いかわ民報ビル 平・田町・並木通り

大和田医院。院長 大和田 一郎。いかわ市平字南町 電話三三七(ひまわり)

遊佐内科病院。入院随意。いかわ市平字南町 電話三三七(ひまわり)





### 草野で農免道路誘致

#### 市道同時施工へ大運動

本県で最大の農免道路建設は、草野地区が中心となる。草野地区は、農免道路の誘致に大運動を展開し、市道と同時に施工される。草野地区は、農免道路の誘致に大運動を展開し、市道と同時に施工される。草野地区は、農免道路の誘致に大運動を展開し、市道と同時に施工される。

### アさん

中島安男

「アさん、アさん」  
「アさん、アさん」  
「アさん、アさん」

### 混むバス定期券窓口

### 運賃値上げ前にと更新

夏季のバス運賃は、十日から運行運賃率の三九パーセントアップに定む。同交通事業者の運賃窓口には、値上げ前に定期券を買い替える動きが活発化している。更新の動きが活発化している。

### 野球など11種目

#### 10.11日 中休連総合大会

いわき市で中休連総合大会が10日、11日、12日の3日間、平一中など十校で開かれる。種目は野球、ソフトボール、バスケット、バレーボール、卓球、体操、射撃、柔道、剣道、ハンドボール、サッカーなど十一種目。支所長も参加し、観戦を兼ねて行われる。

### デパートにカブトムシ

二十一日の中小高層ビルを前に、カブトムシの展示が行われた。カブトムシの展示が行われた。カブトムシの展示が行われた。

### くらし

随筆

「船頭として船に上る」  
「船頭として船に上る」  
「船頭として船に上る」

### これは冷たい

支所窓口に冷水サービス

夏の暑い日に、支所窓口に冷水サービスが行われた。支所窓口に冷水サービスが行われた。支所窓口に冷水サービスが行われた。

### 無免許常習男を逮捕

野田 老人はねられ重体

無免許の運転を繰り返す男が逮捕された。老人は重体で入院している。無免許の運転を繰り返す男が逮捕された。老人は重体で入院している。

### はなわ

プラスチック看板・屋外広告看板・美術工芸看板一般

クラフトはなわ 74-4116

工場/いわき市平字下川原3の1 代表 橋 栄二

### ふとんの吉徳

SHINGU NO MI/E YO/HITOKU

内線・つづら(立体入り口) TEL: 2763

### クボタハウス展示場ただ今建築中!

福島相互建設株式会社 福島市陣場町1の25

いわき営業所 いわき市平字下川原39 電話74-4551

### 鑑定会

あなたの宝石は本物か  
テレビでおなじみの宝石の鑑定家 玉井昭二郎

丸紅株式会社 電話 3071 8434

丸紅株式会社 電話 3071 8434

### 募集

女子従業員(30名)募集

▽通勤(通勤費支給)▽年齢18〜55歳▽午前八時〜午後五時▽週休二日制▽慰安旅行年一回▽各種社会保険加入▽当社給与規程により優遇▽昇給年一回賞与年二回

常陽水産株式会社 小名浜工場

### 募集

建設技師 二名  
建築士見習い 二名  
営業社員 三名

日本相互住宅株式会社

### お勝手女中さん募集

▽二部制▽住み込み歓迎(従業員女子寮完備)▽年齢問いませんが優遇します▽委細面談

小名浜 一平

### 募集

建設技師 二名  
建築士見習い 二名  
営業社員 三名

日本相互住宅株式会社





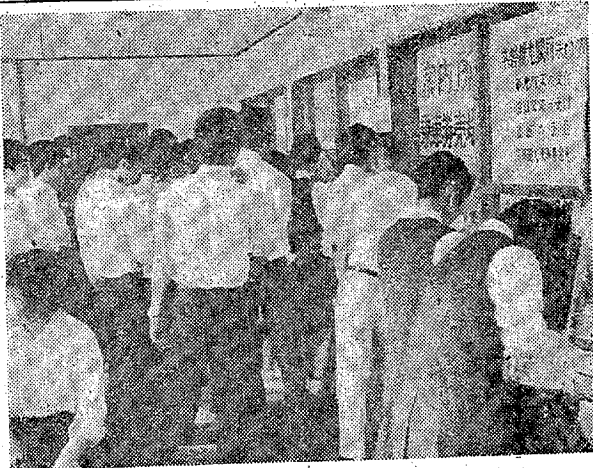
# 混むバス定期券窓口

中島安男

## 運賃値上げ前にと更新

定期券のバス運賃は十日から運行運賃率を三九分の一に引き上げてから、同交通運輸審判所の定期券窓口には、値上げ前に定期券を買いたいという通勤、通学生が列をなして、係員は六人いた。

値上げが実施される十日は月曜とあって、八日の土曜日は営業所でも期から定期券を求める通勤、通学生が列をなして、係員は六人いた。平塚駅前バス定期券窓口には、近頃の会社、商店などのバス通勤、通学生が列をなして、係員は六人いた。平塚駅前バス定期券窓口には、近頃の会社、商店などのバス通勤、通学生が列をなして、係員は六人いた。



# マゲロが包丁はじき船員重体

## 医師、看護婦が急行

小名浜海岸漁業協会は、七日午後三時、小名浜港の船員マゲロが、船中、包丁を振り回して、船長、船員を襲った。マゲロは、船長の胸を刺し、船員一人を刺した。マゲロは、船長の胸を刺し、船員一人を刺した。

船長は、胸を刺されたところから、出血を止めることが出来ず、重体で、包丁を振り回して、船員一人を刺した。マゲロは、船長の胸を刺し、船員一人を刺した。

船中、包丁を振り回して、船長、船員を襲った。マゲロは、船長の胸を刺し、船員一人を刺した。マゲロは、船長の胸を刺し、船員一人を刺した。

船長は、胸を刺されたところから、出血を止めることが出来ず、重体で、包丁を振り回して、船員一人を刺した。マゲロは、船長の胸を刺し、船員一人を刺した。

# 無免許常習男を逮捕

いわき市警は、七日、いわき市常野町に、無免許で乗用車を運転していた常習犯を逮捕した。この常習犯は、過去に何度も無免許で乗用車を運転していたことがわかった。この常習犯は、過去に何度も無免許で乗用車を運転していたことがわかった。

# 夜空に響く鐘、太鼓

じゃんがら念仏が踊りに猛練習。じゃんがら念仏の踊りが、夜空に響く鐘、太鼓の音と合わせて、観衆を魅了している。じゃんがら念仏の踊りが、夜空に響く鐘、太鼓の音と合わせて、観衆を魅了している。

# 名前が変わるバス停留所

バス停留所の名称を変更する。変更される停留所は、小名浜駅前、小名浜港、小名浜漁港などである。変更される停留所は、小名浜駅前、小名浜港、小名浜漁港などである。

# 給油中にはさまれ内臓破裂

ブルと転落、七日午後四時、小名浜港で給油中のトラックが転落し、運転手が死亡した。この事故は、給油中にトラックが転落し、運転手が死亡した。

# これは冷たい



SHINGU NO MI SE YOSHITOKU  
ふとんの吉徳  
平・白銀町 23-490

### [本日より開催]

## 新しい流通の合理化により

## 大奉仕価格で展示!!

# 世界の宝石

# グランドフェア

7月8日(土) 9日(日) いわき市植田町 常陽銀行ホール  
7月10日(月) いわき市 平市民会館  
7月11日(火) 郡山市 郡山神社会館

世界の高級丸紅丸が運び扱って直輸入した宝石の数々。逸品ぞろいです。その輝き、ツヤ、色が違います。思わず目が奪われるかも知れません。

### "同時開催"

## 無料鑑定会

天海宝石学協会特別会員  
FGA 玉井昭二郎

### “あなたの宝石は本物ですか”

## テレビでおなじみの宝石の国際的鑑定家 玉井昭二郎先生

お招きしましたのでお手持ちの宝石を見ていただく絶好の機会をお逃しください。便利なお気軽にご相談ください。

と子供を交通事故守りましょう

## 募

店員………  
加工員………  
パート………

皆さまの楽しい洋菓子専セ・シ

電話 3071 8434

丸紅株式会社

丸紅株式会社

丸紅株式会社

### 私のドライブ

石川栄一さん  
私のドライブはいつも運転手つき。景色のよい山道を走ると、心は自然と静かになります。ドライブは、単なる移動ではなく、心を通わせて楽しむことが大切です。

### 只見川探石行が一番印象的

只見川は、雄大な自然の中、清流が流れる美しい川です。探石行は、自然の恵みを感じ、心を癒す素晴らしい体験です。



只見川探石行の様子

只見川の清流は、遠くから流れてくる水で、透明度が高く、魚が泳ぎやすい環境です。探石行は、自然の美しさを堪能できる貴重な機会です。

### 勿来〜四倉線バス停を変更

勿来〜四倉線バス停の位置を変更いたします。変更後のバス停の位置は、以下の通りです。

- 勿来(原)バス停
- 四倉(原)バス停
- ...

バス停の変更により、乗客の利便性を確保いたします。変更後のバス停の位置は、以下の通りです。

### 回収不足と必要経費

回収不足と必要経費に関するお問い合わせ。お問い合わせ先は、以下の通りです。

- 回収不足
- 必要経費
- ...

回収不足と必要経費に関するお問い合わせ。お問い合わせ先は、以下の通りです。

### 市況

米、小麦、大豆の相場。米の相場は、以下の通りです。

- 米
- 小麦
- 大豆
- ...

米、小麦、大豆の相場。米の相場は、以下の通りです。

### 税金

所得税、住民税の計算方法。計算方法は、以下の通りです。

- 所得税
- 住民税
- ...

所得税、住民税の計算方法。計算方法は、以下の通りです。

### 果物

りんご、桃、梨の相場。りんごの相場は、以下の通りです。

- りんご
- 桃
- 梨
- ...

りんご、桃、梨の相場。りんごの相場は、以下の通りです。

# いわき中央ステーションビル

入居受け付け  
小規模店舗・小規模事務所  
お電話：0246-441111

### 建築資材販売

その他建材のご用命は  
**思川産業株式会社**  
いわき市平塩字塩向10 電話4117代

### 看護婦・家政婦の

求人、求職は  
(平)74-2307へ  
労働大臣認可  
平塚建設紹介所  
いわき市平塩南町78

### 楽しい陶器のはんぶ会

株式会社 **たくみ**  
いわき店  
いわき市平塩古釜町7  
TEL・74-7575

### 土地開発

福島県知事(3)第43号  
第969号  
いわき支店 平塩白銀町  
1188・1189・2677  
北白土265平方(60坪) 住宅最高  
3.7万 社前前歩  
共立198平方(56坪) 国道面  
9万 商店適 件介  
五町目198平方(60坪) 3.3万 40万  
商店適 件介

### 英語教師急募

優秀な人材を求めています  
そのほか国語・数学の先生も  
平塚前通り(駅から400m)  
法人 **石島公民館**  
電話(23)四〇〇一(代表)

### 常和運送株式会社

いわき市小高字渡辺小高運送株式会社  
電話433二

### 募集

●大型運転手 二名  
●助手 二名  
●山三材木店  
平塩町三三の二 電話七八五二・〇三六四

### 男女社員急募

◎洋カトラと衛生用品の総合商社  
●男子社員 二名  
●女子社員 八名

### 社員急募

業務拡大のため  
募集  
●サービスマン 若干名  
●工場長 1名  
●セールスマン 若干名

### 急募

企画係・レジ係・インストラクター  
平スカイレーン  
いわき市北白土字高野町一 電話〇六八

### 貸し

事務所・三・二平方(四坪)・平・六町目  
電話先(電話四七九七)午後5時以後

### 新

TEL (サブロク) 3322代  
市好間町下好間字鬼越93