

魚類

(16日午後17日正午)

十七日朝の小金魚相場は約50円、ナガが好調、本約船二隻九十九、定額船二隻四時、底明三、小約船十五隻、底明四、小約船十五隻

【江崎産】 底明船一、底明二、底明三、底明四、底明五、底明六、底明七、底明八、底明九、底明十、底明十一、底明十二、底明十三、底明十四、底明十五、底明十六、底明十七、底明十八、底明十九、底明二十、底明二十一、底明二十二、底明二十三、底明二十四、底明二十五、底明二十六、底明二十七、底明二十八、底明二十九、底明三十、底明三十一、底明三十二、底明三十三、底明三十四、底明三十五、底明三十六、底明三十七、底明三十八、底明三十九、底明四十、底明四十一、底明四十二、底明四十三、底明四十四、底明四十五、底明四十六、底明四十七、底明四十八、底明四十九、底明五十、底明五十一、底明五十二、底明五十三、底明五十四、底明五十五、底明五十六、底明五十七、底明五十八、底明五十九、底明六十、底明六十一、底明六十二、底明六十三、底明六十四、底明六十五、底明六十六、底明六十七、底明六十八、底明六十九、底明七十、底明七十一、底明七十二、底明七十三、底明七十四、底明七十五、底明七十六、底明七十七、底明七十八、底明七十九、底明八十、底明八十一、底明八十二、底明八十三、底明八十四、底明八十五、底明八十六、底明八十七、底明八十八、底明八十九、底明九十、底明九十一、底明九十二、底明九十三、底明九十四、底明九十五、底明九十六、底明九十七、底明九十八、底明九十九、底明一百

野

おしれの店 藤越化粧品店

しきき電の2907

あなたの美しさのすべて

化粧品の

おしれの店

藤越化粧品店

しきき電の2907

果物

さくらんぼ 3000円(100kg)

りんご 2500円(100kg)

みかん 2000円(100kg)

ぶどう 3500円(100kg)

いちじく 4000円(100kg)

梨 3000円(100kg)

桃 4500円(100kg)

柿 5000円(100kg)

葡萄 3000円(100kg)

イチゴ 5000円(100kg)

ブルーベリー 6000円(100kg)

キウイ 4000円(100kg)

メロン 8000円(100kg)

スイカ 6000円(100kg)

西瓜 5000円(100kg)

メロン 8000円(100kg)

スイカ 6000円(100kg)

西瓜 5000円(100kg)

新装開

《営業時間》 午後5時～夜12時

各種自動車販売

車検 一般整備 板金塗装

いわきセント

いわき市小浜浜

TEL: 36432

市川

パンとケーキ

市川の最高級フランスパン

すばらしい風味をおためください

- デンマークパン・オランダパン
- ブリオッシュ・デニッシュペーストリー

☆近日開店☆ 欧風のケーキと世界のパン=市川の跡に

ニュー・ショップ セ・シ・ボン C'est-ci-bon

平・二丁目(平和通) 平・駅前店(マルサビ)

市議選挙まであと100日

候補者前回より減る 現役36人、新27人、元17人

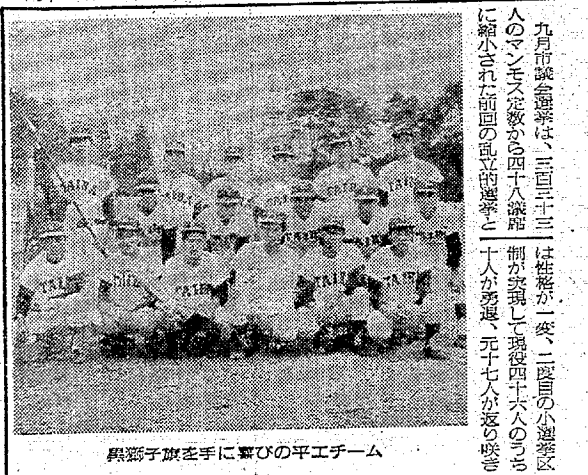
九月下旬が投票日といわれる市議選選挙まで、あと100日。本格的な選挙運動がはじまっているといわれているので、「目撃者」に突入したわけだ。いっせいにスタートを切った立候補者数は八十八人の見込みで、現役三十八人、新人二十七人、元十七人。ただ社会、民社、公明、共産の各党内での調整、追加立候補に、あるいは現役を含め一部辞退の可能性もある。二、三人の増減はあり得る。今市議選の特徴は、最後の小選挙区制ということと、つまりは選挙区制への移行である。最後の選挙区は、三和地区を初め、大久、遠野の三選挙区が独立色が濃くなってきた。前回の立候補者百七人比、三十七多分の減、四、小川、好間、同前並みの乱立激戦区。

新人多い勿来 定数増の警報 三和、遠野、久之浜は独走?

九月議選選挙は、三和地区は、二、三の小選挙区、人のマンネ定数から四十八議席、制が実現して四十六人のうち、縮小された前回の乱立激戦区、二十人が参選、元十七人が返り咲き

各地区とも少数激戦

【三和地区】定員10-17
【久之浜地区】定員11
【遠野地区】定員11
【小川地区】定員10
【好間地区】定員10



昇子旗を手に喜びの平エチム

平工業高が優勝

いわき市立平工業高等学校、本校後援の第十三回市立平工業高等学校旗争奪大会は十八日、市立平工業高等学校で、決勝の三試合が行われた。結果、最終的に平工業が優勝した。優勝旗を手に喜びの平エチム。

建築材

松丸太 新建材

伊勢屋木材店

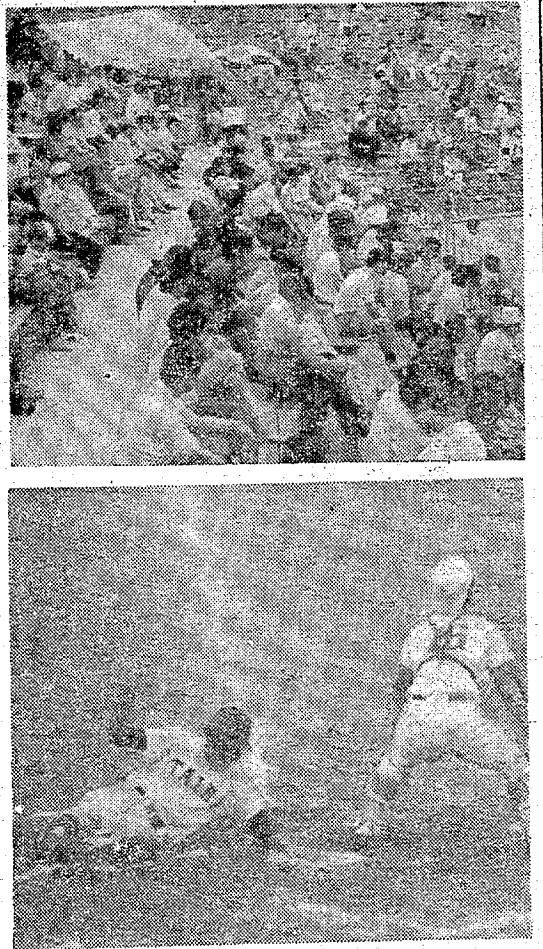
いわき市平字新田前 電話 23-3141代

市川の最高級フランスパン

すばらしい風味をおためください

（新発売） プレッシュおおいし レモンケーキ

平駅前(平大通り)の喫茶(市川) で楽しい語らいを



いわき地方高校野球選手権 平工に本社黒獅子旗

湯本高に逆転勝ち決勝

力と力目のさめる打撃戦

いわき地方高校野球選手権大会は、十七日の二回戦二試合(延長)十八日午前九時半から市営球場で激戦が行われた。湯本高が力強く奮闘、平工に逆転勝ち、決勝に進出した。湯本高は、力強い打撃で、平工を苦しめた。平工は、力目の打撃で、湯本高を苦しめた。この試合は、力と力目のさめる打撃戦となった。湯本高は、力強い打撃で、平工を苦しめた。平工は、力目の打撃で、湯本高を苦しめた。この試合は、力と力目のさめる打撃戦となった。

(決勝)

湯本 100110001000
平工 0004000100X53

▽第二回戦△

平工	3	0	内高
湯本	2	1	平商
平工	6	2	磐高
湯本	3	2	勿来工
平工	5	3	湯本

▽決勝△

湯本	6	2	平工
平工	3	2	湯本

湯本高は、先制、湯本高が打った。平工は、力目の打撃で、湯本高を苦しめた。この試合は、力と力目のさめる打撃戦となった。湯本高は、力強い打撃で、平工を苦しめた。平工は、力目の打撃で、湯本高を苦しめた。この試合は、力と力目のさめる打撃戦となった。

平工は、力目の打撃で、湯本高を苦しめた。この試合は、力と力目のさめる打撃戦となった。湯本高は、力強い打撃で、平工を苦しめた。平工は、力目の打撃で、湯本高を苦しめた。この試合は、力と力目のさめる打撃戦となった。

勿来工、内郷のミスを生かす

勿来工は、内郷のミスを生かして、平工に逆転勝ちした。平工は、力目の打撃で、勿来工を苦しめた。この試合は、力と力目のさめる打撃戦となった。

勿来工 100000000000
平工 000000000000

平工は、力目の打撃で、湯本高を苦しめた。この試合は、力と力目のさめる打撃戦となった。湯本高は、力強い打撃で、平工を苦しめた。平工は、力目の打撃で、湯本高を苦しめた。この試合は、力と力目のさめる打撃戦となった。

意見表示求人

意見表示求人。平工は、力目の打撃で、湯本高を苦しめた。この試合は、力と力目のさめる打撃戦となった。

意見表示求人。平工は、力目の打撃で、湯本高を苦しめた。この試合は、力と力目のさめる打撃戦となった。

平工は、力目の打撃で、湯本高を苦しめた。この試合は、力と力目のさめる打撃戦となった。湯本高は、力強い打撃で、平工を苦しめた。平工は、力目の打撃で、湯本高を苦しめた。この試合は、力と力目のさめる打撃戦となった。

あすの運勢

あすの運勢。六月二十日(火)友引。平工は、力目の打撃で、湯本高を苦しめた。この試合は、力と力目のさめる打撃戦となった。

あすの運勢。六月二十日(火)友引。平工は、力目の打撃で、湯本高を苦しめた。この試合は、力と力目のさめる打撃戦となった。

湯本高は、力強い打撃で、平工を苦しめた。平工は、力目の打撃で、湯本高を苦しめた。この試合は、力と力目のさめる打撃戦となった。

平工は、力目の打撃で、湯本高を苦しめた。この試合は、力と力目のさめる打撃戦となった。湯本高は、力強い打撃で、平工を苦しめた。平工は、力目の打撃で、湯本高を苦しめた。この試合は、力と力目のさめる打撃戦となった。

勿来工は、内郷のミスを生かして、平工に逆転勝ちした。平工は、力目の打撃で、勿来工を苦しめた。この試合は、力と力目のさめる打撃戦となった。

平工は、力目の打撃で、湯本高を苦しめた。この試合は、力と力目のさめる打撃戦となった。湯本高は、力強い打撃で、平工を苦しめた。平工は、力目の打撃で、湯本高を苦しめた。この試合は、力と力目のさめる打撃戦となった。

あすの運勢。六月二十日(火)友引。平工は、力目の打撃で、湯本高を苦しめた。この試合は、力と力目のさめる打撃戦となった。

会と催し。20日。平工は、力目の打撃で、湯本高を苦しめた。この試合は、力と力目のさめる打撃戦となった。

商店街。平工は、力目の打撃で、湯本高を苦しめた。この試合は、力と力目のさめる打撃戦となった。

あすの運勢。六月二十日(火)友引。平工は、力目の打撃で、湯本高を苦しめた。この試合は、力と力目のさめる打撃戦となった。

あすの運勢。六月二十日(火)友引。平工は、力目の打撃で、湯本高を苦しめた。この試合は、力と力目のさめる打撃戦となった。

あすの運勢。六月二十日(火)友引。平工は、力目の打撃で、湯本高を苦しめた。この試合は、力と力目のさめる打撃戦となった。

手間やコッがいら
ない冷凍食品

冷凍食品は、便利に入れている。平工は、力目の打撃で、湯本高を苦しめた。この試合は、力と力目のさめる打撃戦となった。

越前フーズ

平工は、力目の打撃で、湯本高を苦しめた。この試合は、力と力目のさめる打撃戦となった。

フッキー

かわいい
バックに包まれた
おしゃな菓子

¥400
¥800
¥1,200

松月堂

平工は、力目の打撃で、湯本高を苦しめた。この試合は、力と力目のさめる打撃戦となった。

設計事務所

小池直雄

電話 31-4 1361

興業株式会社

社長 佐久間 清一
取締役 佐久間 一

電話 3135 代
3-19 5536・2842

給排水衛生設備工事

本設備工業株式会社

電話 3765 代

NHK第2
1540KC

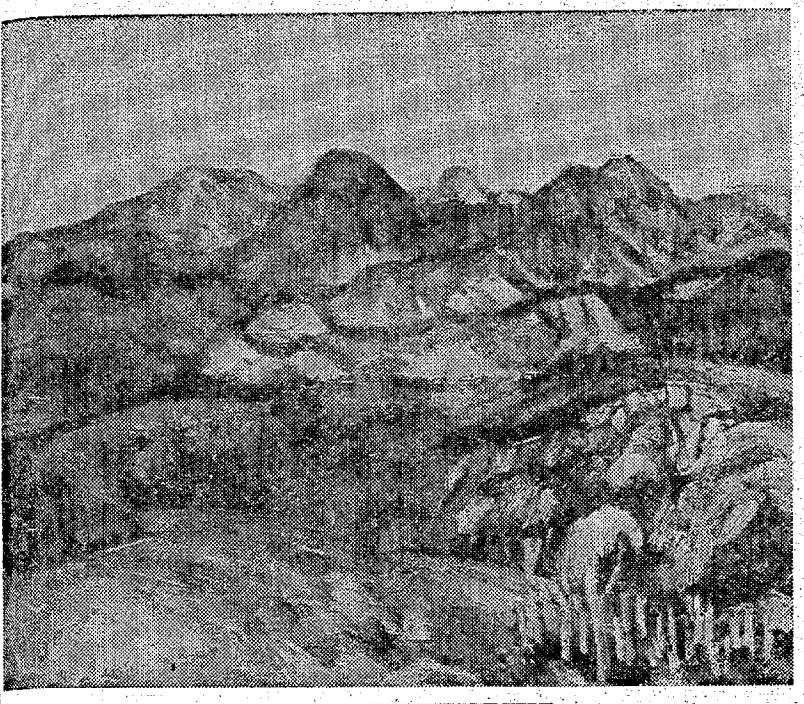
6:00	そらばん教室
20	基礎英語
40	英語会話
7:00	ラジオ農業学校「粗飼料の再検討」
30	中学生の勉強室 英語
8:00	通信高校講座 地理B
20	通信高校講座 数学2
40	通信高校講座 英語A
9:00	通信高校講座 古典乙(古文)
20	通信高校講座 物理A
40	通信高校講座 化学A
10:20	通信高校講座 体育
40	通信高校講座 食物I
11:00	大学講座 文学

ラジオ福島
1060KC

6:00	ニュースハイライト
30	スポーツジョッキー
45	世界の名山をたずねて
7:00	ロック天国
30	これがタンゴだ 神への調へ 今心とたびの
8:00	東芝レコードアワー
30	ザ・デイズコティック
	・シヨウ 明日への祈り
	小さな愛の願い
9:00	東芝歌謡パレード

かまぼこ
味の王者

「かまぼこ」は、日本人の食生活に欠かせない食品の一つです。その歴史は古く、江戸時代から盛んに行われてきました。現在は、加工技術が進歩し、様々な味や形状の商品が市場に出回っています。この「かまぼこ」は、新鮮な魚介類を使用し、伝統的な製法を守りながら、現代のニーズに合わせて改良された商品です。ぜひ、ご家庭でも味わってみてください。



中山氏「山」を太平洋展に出品

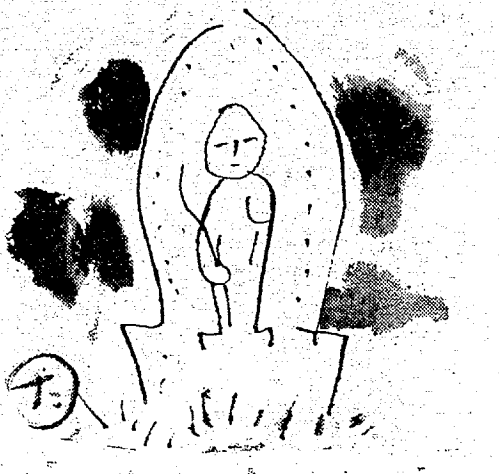
第18回太平洋展は東京展覧場(有明)で19日(月)から23日(金)まで開かれたが、平小次郎中山氏(57)の「山」が出品された。

中山氏は、この「山」を、東京展覧場の「山」をテーマにした展覧会に出品した。この展覧会では、中山氏の「山」が、観客の心を捉え、その雄偉な姿を表現している。中山氏は、この「山」を、自分の心の山として描き、その雄偉な姿を表現している。観客は、この「山」を通じて、中山氏の心を捉え、その雄偉な姿を表現している。

夏の内風景

昔は男性が太モモ出す

夏の内風景、昔は男性が太モモ出す。これは、昭和初期のファッションを指している。当時の男性は、太ももを露出させたような服装を着用していた。これは、当時の流行文化を反映している。観客は、この「山」を通じて、中山氏の心を捉え、その雄偉な姿を表現している。



いわき歳時記散歩

夏の内風景、昔は男性が太モモ出す。これは、昭和初期のファッションを指している。当時の男性は、太ももを露出させたような服装を着用していた。これは、当時の流行文化を反映している。観客は、この「山」を通じて、中山氏の心を捉え、その雄偉な姿を表現している。

6月20日 開店!

コーヒーとチキン料理の専門店!

COUNTRY SALON Buggy

カントリーサロン...バギー

いわき市平中神谷(34)2085(平・鎌田交差点から四倉方面に車で2分)

<p>設計監理</p> <p>高橋 彰デザインルーム</p> <p>いわき市平字胡麻沢90(74)8938</p>	<p>施工</p> <p>株式会社 東北鉄骨</p> <p>いわき市泉町本谷123 5(53)5111~5</p>	<p>設備</p> <p>会川電機株式会社</p> <p>いわき市小名浜字栄町26(54)3101</p>
--	--	--

ASIL

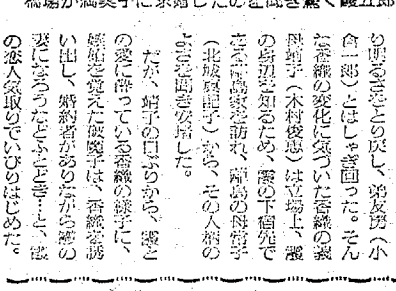
営業時間 AM11:00 PM8:30

いわきビル2F(74)2990

Table of TV and radio programs including NHKテレビ, NHK教育, 福島テレビ, 福島中央テレビ, NHK第1, and NHK第2.



倉敷川点景
新日本紀行
NHK・夜7・30
倉敷川は、江戸の隅の隅まで...



まさかあの橋場が...
名作劇場「まぼろしの橋」
橋場が満笑子に求婚したの話を驚く藤五郎...

F M 放送
ラジオ福島
6・00 くらしの話題くディス...

お婆さんの意地くらべ
NHK・夜10・15
お婆さんが、お孫さんに...

明智探偵事務所
花を枯らしたのは誰
NHK・夜8・00
明智小五郎(榎本健一)の断案に...

民具の思想
市民大学講座
NHK・夜9・00
中世から近世にかけて京都を中心...

愛子よ眠れ
NHK・夜9・00
ルポライター、水原真一、昭和47年...

あすを信じて
NHK・夜8・30
香取節子(26歳)は、高校に入学し...

海外の音楽
FM・夜8・05
ハンガリー放送交響楽団演奏...

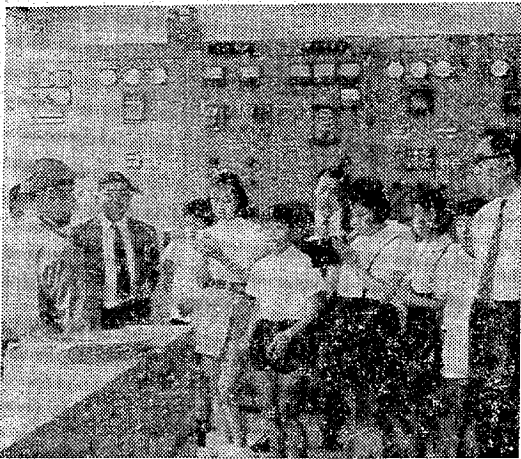
Large advertisement for 'コービ B' (Covibe B) featuring a car and text about services and locations.

Advertisement for 'RESTAURANT BRASIL' featuring a car image and text about dining services.

労働災害4割減る

製造、建設は増加の傾向

いわき労働災害の昨年一年間、製造用業種の労働災害は、千二百五十八件(前年同月同日比)の労働災害の総数に占める割合が、六割二厘(前年同月同日比)に減少した。それによつて、労働災害の総数は、前年同月同日比で、千二百五十八件(前年同月同日比)から、千二百五十八件(前年同月同日比)に減少した。これは、労働災害の減少に、製造業の減少が、約四割、建設業の減少が、約二割、その他の業種の減少が、約四割に減少した。これは、労働災害の減少に、製造業の減少が、約四割、建設業の減少が、約二割、その他の業種の減少が、約四割に減少した。



旧新川埋め立て地 車上荒らし170点

3〜5月間の被害者捜す

いわき市中央部には、旧新川埋め立て地が、約五百五十ヘクタールに及ぶ。この埋め立て地には、約五百五十ヘクタールの埋め立て地が、約五百五十ヘクタールに及ぶ。この埋め立て地には、約五百五十ヘクタールの埋め立て地が、約五百五十ヘクタールに及ぶ。

豆記者、電力施設を取材

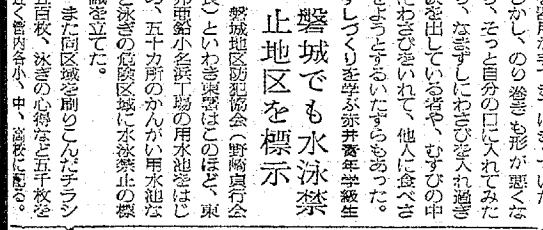
突つ込んだ質問で勉強

東北地方いわき管内には、電力施設が、約五百五十ヘクタールに及ぶ。この埋め立て地には、約五百五十ヘクタールの埋め立て地が、約五百五十ヘクタールに及ぶ。この埋め立て地には、約五百五十ヘクタールの埋め立て地が、約五百五十ヘクタールに及ぶ。

赤井青年学級で料理教室

赤井青年学級で料理教室

いわき市赤井青年学級では、料理教室が開かれました。この料理教室には、約五百五十ヘクタールの埋め立て地が、約五百五十ヘクタールに及ぶ。この埋め立て地には、約五百五十ヘクタールの埋め立て地が、約五百五十ヘクタールに及ぶ。



この料理教室には、約五百五十ヘクタールの埋め立て地が、約五百五十ヘクタールに及ぶ。この埋め立て地には、約五百五十ヘクタールの埋め立て地が、約五百五十ヘクタールに及ぶ。

この料理教室には、約五百五十ヘクタールの埋め立て地が、約五百五十ヘクタールに及ぶ。この埋め立て地には、約五百五十ヘクタールの埋め立て地が、約五百五十ヘクタールに及ぶ。

この料理教室には、約五百五十ヘクタールの埋め立て地が、約五百五十ヘクタールに及ぶ。この埋め立て地には、約五百五十ヘクタールの埋め立て地が、約五百五十ヘクタールに及ぶ。

この料理教室には、約五百五十ヘクタールの埋め立て地が、約五百五十ヘクタールに及ぶ。この埋め立て地には、約五百五十ヘクタールの埋め立て地が、約五百五十ヘクタールに及ぶ。

この料理教室には、約五百五十ヘクタールの埋め立て地が、約五百五十ヘクタールに及ぶ。この埋め立て地には、約五百五十ヘクタールの埋め立て地が、約五百五十ヘクタールに及ぶ。

くらし
随筆
ご利益の比重
書原 豊吉

グリーンぶろ 割烹・旅館
花丸
常務湯本町三丁目(立体橋前)
電話3375代(向)4212

常夏のハイムードを...
デラックス・ハウス サウナ つきお室もあります・各室電話設備
ホテル ニューハイ
小名浜・米田馬場(鹿島街道) 電話58-3034

あなたの家でホテルなみの気分を...
明るく 肌ざわりのよい...
家族で楽しめるフロの
ご相談は...
3分間
合いカギ
作製
風呂の ウチムラ
平ストア店 平・白銀町(田一カ堂向かい) 電話7749
好開本店 好開町上好開(高校入り口) 電話2709
サービスと
アフターサービスの店 勿来店 錦町重機34の3 電話4031

名代 おてん やきとり 久ね
平・新田町 電話三七九一

会津清酒
大川
いわき市平字木本町
大喜多や
TEL. 3722

無線車を
ご利用ください
●電話●
本社 2175(代) 2640 5647
好開営業所 2532
小泉提灯店
小名浜駅前裏通り小松屋酒店隣 電話四四九七

貝焼き
新わかめ
丸市
平字四丁目
電話2213

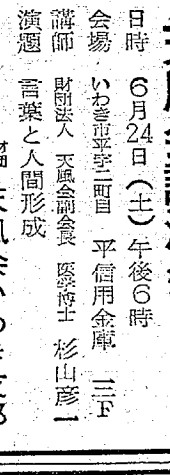
天風会講演会
日時 6月24日(土) 午後6時
会場 いわき市平字二丁目 平信用金庫 三下
講師 財団法人 天風会副会長 医家博士 杉山彦一
演題 言葉と人間形成
主催 天風会いわき支部

石島建設不動産部
いわき市平字白旗町 電話八八七三

小泉提灯店
小名浜駅前裏通り小松屋酒店隣 電話四四九七

下見の客でいっぱい

きのう父の日で売れたネクタイ



天風会講演会
日時 6月24日(土) 午後6時
会場 いわき市平字二丁目 平信用金庫 三下
講師 財団法人 天風会副会長 医家博士 杉山彦一
演題 言葉と人間形成
主催 天風会いわき支部

