

夕刊 いわき民報

市況

Table with market prices for various goods including fish (魚類) and fruit (果物).

新味の魚漬

昭和60年を目標とした未来像

平が中心、磐城は副中心地

常磐、勿来は地区センター

市総合開発計画

総事業費は実に3千800億円

Main body text of the development plan article, discussing the city's vision for the year 60 and the roles of different districts.



平は社会的、文化的本場に

平が中心、磐城は副中心地

常磐、勿来は地区センター

花は咲かねどお花見気分

平は社会的、文化的本場に

平が中心、磐城は副中心地

常磐、勿来は地区センター

花は咲かねどお花見気分

五屋のメガネ (Ichiya no Megane) advertisement for eyeglasses, featuring a cartoon character and contact information.

御婚礼：お見合い写真には助川写真 (Wedding: Engagement photos with Sukenaga Photo) advertisement.

建築材 (Building Materials) advertisement for Iseki Sugiya Mokuzai-ten (伊勢屋木材店).

夢をみよ 世界の (Dreams of the World) advertisement for a travel agency.

常磐観光 (Jozei Kanko) advertisement for bus tours, listing routes like '九州一周バスの旅' and '北海道一周バスの旅'.

春です！旅へ出よう (Spring is here! Let's go on a trip) advertisement for Jozei Kanko, featuring a bus and travel packages.



多すぎない方々の人件費... 平佐藤 達也

交通マヒす 鹿島街道... 平水野 一雄

読者の声... (無署名)

痛しかゆしの人員削減 広域都市づくりでむしろ増加も

投書... (署名不明)

永年勤続補導員と役員表彰... (署名不明)

あすの運勢... 小川 五洲

川柳家の2月号発刊... (署名不明)

社会の経験が今日を築く... 遠夫氏

いわざ短大商経科二次募集... (署名不明)

いわざ市内少年愛護連盟の総会... (署名不明)

いわざ市立短期大学... (署名不明)

いわざ市立短期大学... (署名不明)

いわざ市立短期大学... (署名不明)

いわざ市立短期大学... (署名不明)

男性かつら専門店誕生 ※4月1日オープン※

オープンに際し当地初めての男性かつら展示会開催

玉手操縦 (小名浜調整所)

第2期決算公告 貸借対照表

花 菅井生花店

ウロコ石油とプロパンガス

ウロコ石油とプロパンガス

ウロコ石油とプロパンガス

山田屋別館

松月堂

**H K 第1**

式前祝  
生かすな詩方  
スマニース解  
一特集  
「生きる」と  
「わたしの  
1年生」  
「生きる」  
「生きる」  
「生きる」  
「生きる」  
「生きる」  
「生きる」

**N H K 第2**

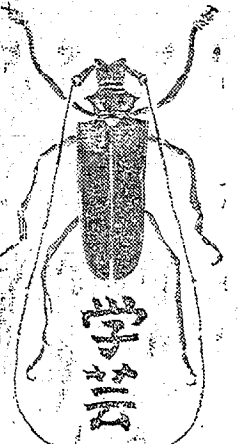
6:00 そろばん教室  
基礎英語  
英語会話  
ラジオ体操  
7:00 総合英語  
中学生の勉強  
通信高校講座  
8:00 通信高校講座  
A 通信高校講座  
9:00 通信高校講座  
1 (古文)  
通信高校講座  
10:00 通信高校講座  
11:00 通信高校講座

**平川柳会**  
三月旬会

「風が吹く」 加藤真澄  
「春の風が吹く」 加藤真澄  
「春の風が吹く」 加藤真澄  
「春の風が吹く」 加藤真澄

**元祿御免と現路**

元祿九年(一六九六)平澤藩  
藤原氏宗は、領内の地味地帯  
なす。そのとき、藤原氏が  
その、その領内村々の領  
道が流れてくる。村々の  
道が流れてくる。村々の  
道が流れてくる。村々の



**現代遠野物語**

北山雄二の「遠野物語」は、  
いわき市の遠野村を舞台とし、  
自然の神秘、民謡、伝説、  
を織り交ぜた傑作である。

**現代遠野物語**

北山雄二の「遠野物語」は、  
いわき市の遠野村を舞台とし、  
自然の神秘、民謡、伝説、  
を織り交ぜた傑作である。

**いわき地方の陸上交通**

平川町(一六八八)→中野町(一七〇〇)  
中野町(一七〇〇)→小川町(一七〇〇)  
小川町(一七〇〇)→新田町(一七〇〇)  
新田町(一七〇〇)→中野町(一七〇〇)



**週刊ベストセラー**

「天の空」小宮山隆雄  
「天の空」小宮山隆雄  
「天の空」小宮山隆雄  
「天の空」小宮山隆雄

**鈴木光四郎**

鈴木光四郎の作品は、  
いわき地方の歴史と文化を  
描き出している。

**魔法家族がやって**

魔法家族がやってきた  
魔法家族がやってきた  
魔法家族がやってきた  
魔法家族がやってきた

**お宮と仏壇**

橋本屋  
平・新川町1  
五丁目バス停わき  
電話74-3948

**ひで美容室**

春のおしゃれは...  
毛染めから  
シャンプーはサービスさせて  
いただきます

**暖冷房 施工**

住まいの総合設備工事  
窓からの電化製品、灯油サービス&タイプ

**稲葉寿司南白土店開店**

江戸前 稲葉寿司  
いわき市平南白土字八ツ坂3の3  
TEL・23-4116

**ASIL**

ASIL  
ASIL  
ASIL  
ASIL

**あゝ愛の詩**

Love Story  
同時上映「テクニカラー」  
**朝やけの空**

**あゝ愛の詩**

監督アサー・ヒラー  
アリ・マックグロウ  
ライオン・オニール

Table with 7 columns: NHKテレビ, NHK教育, 福島テレビ, 福島中央テレビ, 今夜の番組, NHK第1, NHK第2. Each column lists program titles, times, and hosts.

FM放送 table with 2 columns: 6:00, 7:15, 8:05, 10:15, 11:00. Lists radio programs like 'くらしの話題' and 'サウナ・オブ・ポップス'.

ラジオ福島 table with 2 columns: 6:00, 7:00, 8:00, 9:00, 10:30, 11:20. Lists radio programs like 'ニュースハイライト' and 'シンセワグ'.

「黒とかけより」 黒とかけより 黒とかけより 黒とかけより

現代速野物語 現代速野物語 現代速野物語 現代速野物語

魔法家族がやって 魔法家族がやって 魔法家族がやって 魔法家族がやって

血をみて記憶が戻る千江 血をみて記憶が戻る千江 血をみて記憶が戻る千江

姿なき復讐 姿なき復讐 姿なき復讐 姿なき復讐

東西の獅子舞 東西の獅子舞 東西の獅子舞 東西の獅子舞

歴史と人間 歴史と人間 歴史と人間 歴史と人間

音楽祭から フランドル 音楽祭から フランドル

ただいま浪人 ただいま浪人 ただいま浪人 ただいま浪人

榎家の人びと 榎家の人びと 榎家の人びと 榎家の人びと

チャンカル13 チャンカル13 チャンカル13 チャンカル13

歴史と人間 歴史と人間 歴史と人間 歴史と人間

音楽祭から フランドル 音楽祭から フランドル

嘉見家 嘉見家 嘉見家 嘉見家

平パーツセンター 平パーツセンター 平パーツセンター 平パーツセンター

平のブレスポット 平のブレスポット 平のブレスポット 平のブレスポット

RESTAURANT BRASIL RESTAURANT BRASIL RESTAURANT BRASIL RESTAURANT BRASIL

宮と仏壇 稲茶 愛と決して後悔 あり愛 Love 絶賛上映 4月10日まで



# 新キャベツ出回る

## 新鮮な地元イチゴはいかが

三ノ川町の普及して、野菜の出しが出来るようになった。その中でも、イチゴは、春の味覚として、市民の注目を集めている。イチゴは、春の味覚として、市民の注目を集めている。イチゴは、春の味覚として、市民の注目を集めている。

肉や野菜の付け合わせに、食前、食後に食べても、おやつにも、イチゴは、春の味覚として、市民の注目を集めている。

イチゴは、春の味覚として、市民の注目を集めている。イチゴは、春の味覚として、市民の注目を集めている。



春の味覚—イチゴが店頭いっぱい

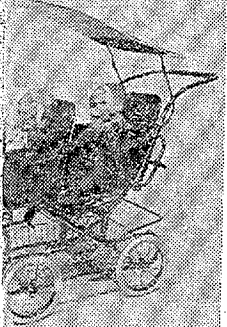
【キャベツ】  
野菜類も三ノ川町産のキャベツが、市民の注目を集めている。キャベツは、春の味覚として、市民の注目を集めている。

キャベツは、春の味覚として、市民の注目を集めている。キャベツは、春の味覚として、市民の注目を集めている。

### 新製品紹介

#### 二人乗り

#### ベビーカー



二人乗りベビーカーは、赤ちゃん一人ならともかく、片方に荷物も入れておくことが出来る。ベビーカーは、赤ちゃん一人ならともかく、片方に荷物も入れておくことが出来る。

# いわき再発見

## (32) 位置

# 元禄茶紋聞

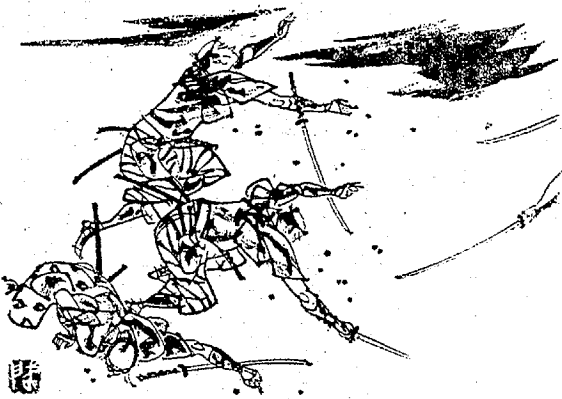
(300)



多岐川 恭作  
東 啓三郎 元

### 襲撃・逆襲 (二二)

一方、梅之助の陣には、裏口から出た。梅之助は、裏口から出た。梅之助は、裏口から出た。



梅之助は、裏口から出た。梅之助は、裏口から出た。梅之助は、裏口から出た。

# ろめ羅

# 月夜

平字南町 電74-9191

# 幸福の条件

性生活の調和と豊かさこそ「幸福」の条件である。  
ラヴェルの名曲「ボレロ」の旋律によって、華麗に、ひびく愛のテクニック大百科。

ヨーロッパの美女たちがあふりまく  
エロティシズムの華麗な舞臺！  
殺しのリズム！  
監督 アンドレ・ユヌベール



# パリの花びら

## 4日封切り ひかり座



主演 ヘンリエット・ゴネルマン / ギュンター・キースリッヒ  
次週上映  
原案・監督 ヘルマン・シュネル  
彼女と彼・処女交情記・ラブ・マシーン

営業時間 AM 8.00 - PM 12.00  
コーヒーとビザの店  
平駅前・元禄寿司 2F・☎74-5760  
480円  
谷石区割り 特選道路12分 9分 枝線6分  
バス—平野島回り小名浜バス停(自由ヶ丘)  
〒217-0187 建設業登録(特)1678  
南甲突株式会社  
太田町1-8 ☎6393-6657

●新製品紹介  
「二人乗り  
ペーパークー」



ペーパークーは、ペーパークラフトの技術を入れた新しい遊具として登場した。これまでは一人乗りだったが、ペーパークーは二人乗りが可能だ。しかも、ペーパークラフトのように紙でできているので、手軽に遊べる。価格は約2000円。いろいろな色や大きさがある。ペーパークラフトの愛好者はぜひ試してみたい。

いわき再見

(32) 位置

いわきの位置は、東北地方の中央部にあり、太平洋に面している。交通の便が良く、観光地も多い。いわきの歴史は古く、戦国時代から繁栄した。いわきの名産品は、いわき酒やいわき産の梨などがある。いわきの自然は美しく、多くの観光客が訪れる。いわきの位置は、東北の中心地であり、多くの産業が発達している。

塩塚塔

塩塚塔は、いわき市の中心部にあり、歴史が長い。この塔は、戦国時代に建てられたとされている。塔の高さは約10メートルあり、遠くからでも見える。塔の周囲には公園があり、散歩を楽しむ人が多い。塩塚塔は、いわきのシンボルであり、多くの観光客が訪れる。塔の建設は、当時の技術の粋を集めて行われたとされている。



灯台あつて知る

自分は今どこにいるか

灯台は、航海の安全を守るために建てられた。この灯台は、いわき市の塩塚にあり、多くの船舶が通る。灯台の光は、夜の海上を照らし、船舶の迷いを防止する。灯台の建設は、明治時代に行われた。灯台の周囲には公園があり、多くの市民が散歩を楽しむ。灯台は、いわきの歴史と文化を象徴している。

いわき市の発展は、灯台の建設と密接に関連している。灯台の建設により、海上交通が安全になり、いわき市の貿易が盛んになった。灯台は、いわき市の発展に大きく貢献している。灯台の周囲には、多くの観光客が訪れる。灯台は、いわき市の重要な観光資源となっている。

名入れタオル タオル製品と贈答用品 東商会 平・佃町TEL 4037  
マギーブークル それはシャンプーをしても型がつく魔法のカール ハイセンスなあなたにぴったりのフィットする ワタナベ了公 裕子美容室 檀田町電2437・予約OK 20分前にご来店下さい  
グリーンぶろ 旅館・刺烹 花玉 常磐湯本町三區(立体橋前) 電話3375代・4212  
営業時間AM8.00~PM12.00 コーヒーとピザのお店

自由丘につづくあたらしいまち 魅力の鹿島街道 《ゆとりとくつろぎ》のある宅地 自由丘 鹿島街道 自由丘 自由丘  
●所在地.....いわき市平中山串田1211ほか  
●総面積.....22.5ヘクタール  
●区画数.....400区画  
●価格.....平方米当たり7,800円~8,480円  
●設備.....上下水道 都市ガス完備 大谷石区画リ アスファルト舗装 公園3カ所  
●地目.....(工事完了後) 建ぺい率.....60%  
●交通.....平駅から4キロ 常磐交通バス平鹿島回り小名浜バス停(自由丘 500区 オープン250区)  
●宅建免許・福島(2)137・建設業登録(福)1678  
平南開発株式会社 幸を創る。 いわき市平字小太郎町1-8 電6393-6657

幸福 性生活の調条件である ラガールの華麗に 真技ヘンリエッテ・ヨネルマン / 吉原 京葉・監督ヘルマン・シュネル

# 非行がロ・ティーンへ移向 喫煙、夜遊びから悪へ

## 接着剤の乱用ふえる

いわき市警署防犯協会が昨年一年間、いわき市中央管内で捕獲した少年の非行は、前年より減少傾向にある。これは管内で捕獲した少年の数が、前年より減少したためと見られる。前年より減少した少年の数は、前年より減少したためと見られる。前年より減少した少年の数は、前年より減少したためと見られる。

【少年非行の減少傾向】  
少年の捕獲状況は、前年より減少傾向にある。これは管内で捕獲した少年の数が、前年より減少したためと見られる。前年より減少した少年の数は、前年より減少したためと見られる。

【接着剤の乱用】  
少年の非行は、前年より減少傾向にある。これは管内で捕獲した少年の数が、前年より減少したためと見られる。前年より減少した少年の数は、前年より減少したためと見られる。

# 鳥獣保護の最終年度に入る 休猟二年後には解放

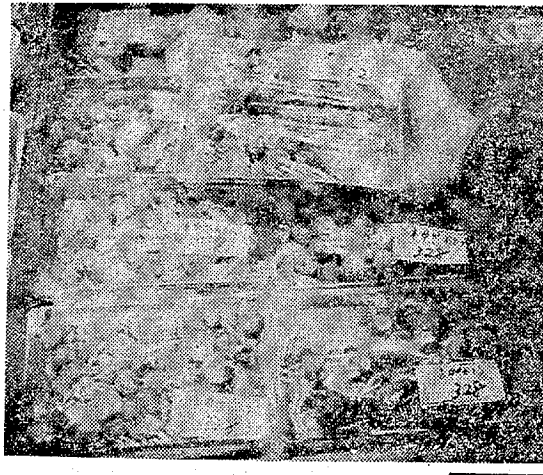
国は野山に生息する鳥獣の絶滅を防止するため、三十八年から五十二年までの十四年間に三期に分けて鳥獣保護法を施行している。この最終年度である五十二年は、休猟二年後には解放される。

【休猟二年後には解放】  
鳥獣保護法は、休猟二年後には解放される。これは管内で捕獲した少年の数が、前年より減少したためと見られる。前年より減少した少年の数は、前年より減少したためと見られる。

# 珍しいブドウが店頭

いわき市平野町、藤野パーキングに珍しいブドウが店頭に出ている。これは管内で捕獲した少年の数が、前年より減少したためと見られる。前年より減少した少年の数は、前年より減少したためと見られる。

【珍しいブドウが店頭】  
藤野パーキングに珍しいブドウが店頭に出ている。これは管内で捕獲した少年の数が、前年より減少したためと見られる。前年より減少した少年の数は、前年より減少したためと見られる。



# 沈没場所を確認か 海中から油が帯状に流出

## 引き網で海底を捜索

三月三十一日朝、北海海防隊の潜水艇が、沈没した船の沈没場所を確認するために、海中から油が帯状に流出している。引き網で海底を捜索している。

【沈没場所を確認か】  
北海海防隊の潜水艇が、沈没した船の沈没場所を確認するために、海中から油が帯状に流出している。引き網で海底を捜索している。



# センター元気でね 勇退、転任先生を送別

いわき市小中学校教員組合のセンター元気でね、勇退、転任先生を送別した。これは管内で捕獲した少年の数が、前年より減少したためと見られる。前年より減少した少年の数は、前年より減少したためと見られる。

【センター元気でね】  
いわき市小中学校教員組合のセンター元気でね、勇退、転任先生を送別した。これは管内で捕獲した少年の数が、前年より減少したためと見られる。前年より減少した少年の数は、前年より減少したためと見られる。

# 富士登山 井上利光

富士登山の報告。井上利光が登山した。これは管内で捕獲した少年の数が、前年より減少したためと見られる。前年より減少した少年の数は、前年より減少したためと見られる。

【富士登山】  
富士登山の報告。井上利光が登山した。これは管内で捕獲した少年の数が、前年より減少したためと見られる。前年より減少した少年の数は、前年より減少したためと見られる。

# ふ頭工事中 一人が水死

ふ頭工事の現場で一人が水死した。これは管内で捕獲した少年の数が、前年より減少したためと見られる。前年より減少した少年の数は、前年より減少したためと見られる。

【ふ頭工事中】  
ふ頭工事の現場で一人が水死した。これは管内で捕獲した少年の数が、前年より減少したためと見られる。前年より減少した少年の数は、前年より減少したためと見られる。

老女常盤線に三日前に飛び込み自殺。六時二十分、いわき市平野町内の常盤線山手トンネルで老女が飛び込み自殺した。これは管内で捕獲した少年の数が、前年より減少したためと見られる。前年より減少した少年の数は、前年より減少したためと見られる。

【老女常盤線に飛び込み自殺】  
老女常盤線に三日前に飛び込み自殺。六時二十分、いわき市平野町内の常盤線山手トンネルで老女が飛び込み自殺した。これは管内で捕獲した少年の数が、前年より減少したためと見られる。前年より減少した少年の数は、前年より減少したためと見られる。

酒飲みバイク、二十一年後転倒して重傷。これは管内で捕獲した少年の数が、前年より減少したためと見られる。前年より減少した少年の数は、前年より減少したためと見られる。

【酒飲みバイク、二十一年後転倒して重傷】  
酒飲みバイク、二十一年後転倒して重傷。これは管内で捕獲した少年の数が、前年より減少したためと見られる。前年より減少した少年の数は、前年より減少したためと見られる。

中華そば ワンタン皮  
ぎょうざ皮 シュウマイ皮  
若松製麺所  
平野才地小路34  
電話(平)74-3630

電話23-3120  
平野前中央通り  
魚河岸

大和川酒造店吟醸  
甘い酒  
発売元・大喜多や  
平・材木町 電話23-3722

交通安全  
発生 死者 傷者  
0 0 0  
0 0 0  
0 0 0

常交タクシー  
安心して乗れる皆様の自家用  
電話2930

レストラン&バー  
ソシアル  
湯本温泉

株式会社 椎名グループ  
本社：いわき市小名浜小名(鹿島街道)  
TEL (0246) 53-4467  
小名浜店：いわき市小名浜上明神町 電話92-4072  
湯本店：いわき市常盤湯本町三丁目 電話42-2217

志賀 整形外科  
院長 志賀 謙一  
電話(平)74-3630

蓮沼医院  
院長 蓮沼 清夫  
電話(平)74-3630

山田 泌尿器科 外科医院  
院長 山田 均  
副院長 山田 静均  
電話(平)74-3630

大和田医院  
院長 大和田 一郎  
電話(平)74-3630

日本金銭登録機  
電話(平)74-3630

遠藤医院  
院長 遠藤 英一  
電話(平)74-3630

日本産婦人科医院  
院長 白木沢 長史  
電話(平)74-3630

志賀 整形外科  
院長 志賀 謙一  
電話(平)74-3630

蓮沼医院  
院長 蓮沼 清夫  
電話(平)74-3630

山田 泌尿器科 外科医院  
院長 山田 均  
副院長 山田 静均  
電話(平)74-3630

大和田医院  
院長 大和田 一郎  
電話(平)74-3630

春木亭  
電話2930





# 沈没場所を確認か 海中から油が帯状に流出 引き網で海底を捜索

【保護区】▽勿里洞保護区(四  
百四十二号)▽新田水田山(千  
三百三十三号)▽山崎町北地区  
区(三百九十九号)▽大久保三  
地区(三百九十一号)▽遊野上  
地区(三百九十五号)  
【保護区】▽新田水田山一  
帯(四百七十六号)▽遊野上  
地区(三百九十五号)  
【保護区】▽遊野上地区  
内(三百九十五号)  
【保護区】▽遊野上地区  
内(三百九十五号)  
【保護区】▽遊野上地区  
内(三百九十五号)

## 民謡大会に千四百人 聴衆も酔って手拍子

【保護区】▽勿里洞保護区(四  
百四十二号)▽新田水田山(千  
三百三十三号)▽山崎町北地区  
区(三百九十九号)▽大久保三  
地区(三百九十一号)▽遊野上  
地区(三百九十五号)  
【保護区】▽新田水田山一  
帯(四百七十六号)▽遊野上  
地区(三百九十五号)  
【保護区】▽遊野上地区  
内(三百九十五号)  
【保護区】▽遊野上地区  
内(三百九十五号)  
【保護区】▽遊野上地区  
内(三百九十五号)

## 富岡沖でサバ底引漁中 またソ連船が漁網切る

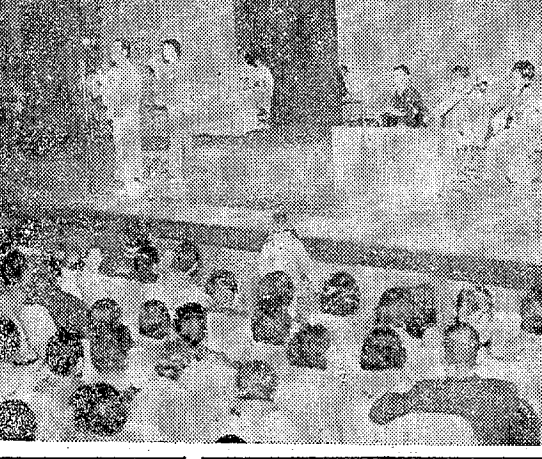
【保護区】▽勿里洞保護区(四  
百四十二号)▽新田水田山(千  
三百三十三号)▽山崎町北地区  
区(三百九十九号)▽大久保三  
地区(三百九十一号)▽遊野上  
地区(三百九十五号)  
【保護区】▽新田水田山一  
帯(四百七十六号)▽遊野上  
地区(三百九十五号)  
【保護区】▽遊野上地区  
内(三百九十五号)  
【保護区】▽遊野上地区  
内(三百九十五号)  
【保護区】▽遊野上地区  
内(三百九十五号)

## あす入学式 小学校は朝、中学は午後

【保護区】▽勿里洞保護区(四  
百四十二号)▽新田水田山(千  
三百三十三号)▽山崎町北地区  
区(三百九十九号)▽大久保三  
地区(三百九十一号)▽遊野上  
地区(三百九十五号)  
【保護区】▽新田水田山一  
帯(四百七十六号)▽遊野上  
地区(三百九十五号)  
【保護区】▽遊野上地区  
内(三百九十五号)  
【保護区】▽遊野上地区  
内(三百九十五号)  
【保護区】▽遊野上地区  
内(三百九十五号)

## あなを自らの手 しあなを自らの手

【保護区】▽勿里洞保護区(四  
百四十二号)▽新田水田山(千  
三百三十三号)▽山崎町北地区  
区(三百九十九号)▽大久保三  
地区(三百九十一号)▽遊野上  
地区(三百九十五号)  
【保護区】▽新田水田山一  
帯(四百七十六号)▽遊野上  
地区(三百九十五号)  
【保護区】▽遊野上地区  
内(三百九十五号)  
【保護区】▽遊野上地区  
内(三百九十五号)  
【保護区】▽遊野上地区  
内(三百九十五号)



【保護区】▽勿里洞保護区(四  
百四十二号)▽新田水田山(千  
三百三十三号)▽山崎町北地区  
区(三百九十九号)▽大久保三  
地区(三百九十一号)▽遊野上  
地区(三百九十五号)  
【保護区】▽新田水田山一  
帯(四百七十六号)▽遊野上  
地区(三百九十五号)  
【保護区】▽遊野上地区  
内(三百九十五号)  
【保護区】▽遊野上地区  
内(三百九十五号)  
【保護区】▽遊野上地区  
内(三百九十五号)

## 警高退学事件 の訴え結審

【保護区】▽勿里洞保護区(四  
百四十二号)▽新田水田山(千  
三百三十三号)▽山崎町北地区  
区(三百九十九号)▽大久保三  
地区(三百九十一号)▽遊野上  
地区(三百九十五号)  
【保護区】▽新田水田山一  
帯(四百七十六号)▽遊野上  
地区(三百九十五号)  
【保護区】▽遊野上地区  
内(三百九十五号)  
【保護区】▽遊野上地区  
内(三百九十五号)  
【保護区】▽遊野上地区  
内(三百九十五号)

## 交通安全 の訴え結審

【保護区】▽勿里洞保護区(四  
百四十二号)▽新田水田山(千  
三百三十三号)▽山崎町北地区  
区(三百九十九号)▽大久保三  
地区(三百九十一号)▽遊野上  
地区(三百九十五号)  
【保護区】▽新田水田山一  
帯(四百七十六号)▽遊野上  
地区(三百九十五号)  
【保護区】▽遊野上地区  
内(三百九十五号)  
【保護区】▽遊野上地区  
内(三百九十五号)  
【保護区】▽遊野上地区  
内(三百九十五号)

交通安全	
発生	死者 傷者
件数	0 9人
0	0 0
0	0 0
0	0 0

安全 正確 快適なサービス...  
本社営業所 松ヶ岡営業所 神谷営業所  
2343 3410 3214  
常交タクシー

三信商事  
低利融資 商店専門  
平・仲田町 電七四一・二四六一

名代 おでん  
久松  
平・新田町 電三三九一

亀寿司  
10AM-10PM 3日曜休  
平・新田町 電七四一・三三七七

日本金銭貸付機  
レchner・計算機・耐火金庫  
平・松ヶ岡公園 電2980

大和田医院  
耳鼻咽喉科  
院長 大和田 一郎  
平・松ヶ岡公園 電2980

春木亭  
さくらだより  
お花見は  
ご家族連れで  
平・松ヶ岡公園 電2980

