

小名浜港の利用 東洋工業が本腰

ロータリーエンジンで知られる東洋工業(広島県安芸郡府中町、資本金二百五十七億円、松田耕平社長)はいわき市小名浜港を東北地方のマーケットの門戸として活用するため、四月十日にわたり定期船が入港した。自動車延べ二千五百余台を陸揚げ、近くのトラックを続々陸揚げした。

モータープールを経て東北各県に運送されることになった。工場跡を進めたいわき市にとつては初めてのケースだけに、まどい気味だが、その第一船が二十日に入港した。

この日入港したのは、東洋工業(広島)の定期船「東洋丸」(トラックの積載二百六十台、乗客乗務員等六十八名)で、普通乗用車、軽自動車、トラックを続々陸揚げした。

定期船が広島から毎月10回

夕刊 いわき民報

いわき市平字田町63
電話(411)0246
社名 社名
支店 支店
支店 支店
支店 支店

三井物産
三井物産
三井物産
三井物産

果物
果物
果物
果物

19日午後10時	20日午後10時	21日午後10時	22日午後10時	23日午後10時	24日午後10時	25日午後10時	26日午後10時	27日午後10時	28日午後10時	29日午後10時	30日午後10時	31日午後10時
...

小中生を公害調査 警城、勿来の26校を対象

いわき市警備委員会では、公害調査の一環として、市内の小中学校を調査対象とし、警備隊員が各校を巡回して、環境汚染の状況を調査している。

調査対象となるのは、警備隊員が巡回する26校で、そのうち10校は、警備隊員が巡回する。

調査の結果、環境汚染の状況が明らかになり、対策が講じられる。

調査は、今後も継続的に実施される。

クンリン風を泳ぐ コイノボリ

コイノボリは、いわき市で有名な観光地である。クンリン風と呼ばれる涼しい風が吹く季節は、観光客で賑わっている。

コイノボリは、いわき市の観光資源として、今後も大切に育てられる。

コイノボリの観光地は、自然の美しさを堪能できる。

コイノボリの観光地は、家族連れに最適である。

コイノボリの観光地は、四季を通じて楽しめる。

コイノボリの観光地は、観光客に人気がある。

コイノボリの観光地は、観光客に歓迎されている。

**照明器具なら
おまかせください**

明後23日(日)
は休ませていただきます

皆様の電化の店
電光社
平・中町20 電話0244代

**高橋さんが
治郎系を出品**

高橋さんが出品した治郎系は、人気があります。

**ドライバーを
60人募集**

ドライバーを60人募集しています。

ドラゴン大爬虫類展

ドラゴン大爬虫類展を開催しています。

トコちゃん遊ぼう

トコちゃん遊ぼうを開催しています。

大黒屋

大黒屋のサービスを提供しています。

新・中古車!

新・中古車を販売しています。

東北土地開発

東北土地開発のサービスを提供しています。

高島屋

高島屋のサービスを提供しています。

小名浜大原街道面

小名浜大原街道面のサービスを提供しています。

平中山

平中山のサービスを提供しています。

急募

急募のサービスを提供しています。

新産都市指定10周年記念 特別大廉売

新産都市指定10周年記念特別大廉売を開催しています。

●4月25日(火)まで ●5階大催し場

【入場料】
大人(高校以上)150円
小人(5歳以上)100円

●原信夫とシャープス&フラッツ
日野晴正演奏会
●4月23日 ●平市民会館で公演

前売り券発売中

大黒屋

これでは35年かかる

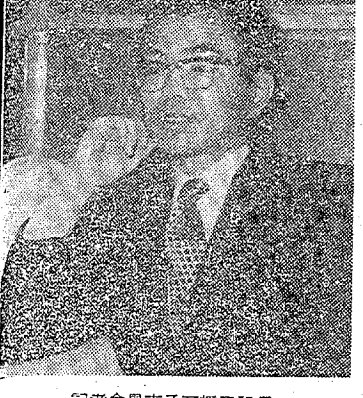
低額補助金でさっぱり

国土地籍調査

国土地籍調査市町村委託事業として始まったのが昭和三十一年だ。いわき市の調査費は九百一十九万五千円だが、あれから十五年たった四十六年度現在の事業費総額は百五十一万八千六百円に減った。調査費は毎年上昇しているのに補助金はさっぱりと減る。市町村は苦しい。調査費は毎年上昇しているのに補助金はさっぱりと減る。市町村は苦しい。調査費は毎年上昇しているのに補助金はさっぱりと減る。市町村は苦しい。

解散前に内閣総辞職

石橋書記長が記者会見



記者会見する石橋書記長

社会党の石橋書記長は知事選立候補している田中義典の応援のため、二十日午後七時二十七分平沼の特別記者会見で、この国会解散について、来週中に三党連立内閣を組む見込みが、二十日午後八時から記者会見で明らかにした。石橋書記長は、解散後、平沼首相の意向を待ちたいと述べた。

石橋書記長は、解散後、平沼首相の意向を待ちたいと述べた。また、解散後、平沼首相の意向を待ちたいと述べた。また、解散後、平沼首相の意向を待ちたいと述べた。

石橋書記長は、解散後、平沼首相の意向を待ちたいと述べた。また、解散後、平沼首相の意向を待ちたいと述べた。また、解散後、平沼首相の意向を待ちたいと述べた。

石橋書記長は、解散後、平沼首相の意向を待ちたいと述べた。また、解散後、平沼首相の意向を待ちたいと述べた。また、解散後、平沼首相の意向を待ちたいと述べた。

石橋書記長は、解散後、平沼首相の意向を待ちたいと述べた。また、解散後、平沼首相の意向を待ちたいと述べた。また、解散後、平沼首相の意向を待ちたいと述べた。

石橋書記長は、解散後、平沼首相の意向を待ちたいと述べた。また、解散後、平沼首相の意向を待ちたいと述べた。また、解散後、平沼首相の意向を待ちたいと述べた。

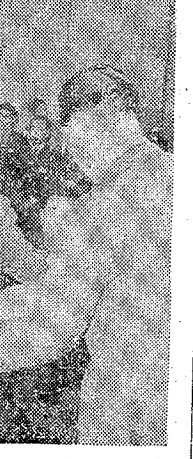


乗客に親切なひとこと

乗客に親切なひとこと。小名浜、佐藤正。バスの中で親切なひとことをした。小名浜、佐藤正。バスの中で親切なひとことをした。

乗客に親切なひとこと。小名浜、佐藤正。バスの中で親切なひとことをした。小名浜、佐藤正。バスの中で親切なひとことをした。

乗客に親切なひとこと。小名浜、佐藤正。バスの中で親切なひとことをした。小名浜、佐藤正。バスの中で親切なひとことをした。

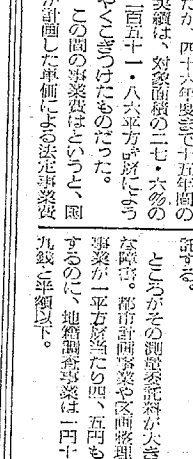


商店街

商店街。小名浜、佐藤正。商店街の様子。小名浜、佐藤正。商店街の様子。

商店街。小名浜、佐藤正。商店街の様子。小名浜、佐藤正。商店街の様子。

商店街。小名浜、佐藤正。商店街の様子。小名浜、佐藤正。商店街の様子。

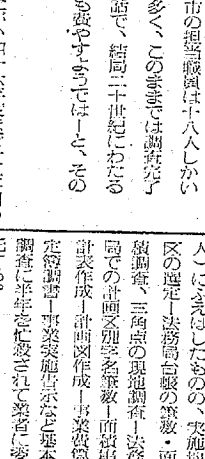


市民へラブ

市民へラブ。小名浜、佐藤正。市民へのサービス。小名浜、佐藤正。市民へのサービス。

市民へラブ。小名浜、佐藤正。市民へのサービス。小名浜、佐藤正。市民へのサービス。

市民へラブ。小名浜、佐藤正。市民へのサービス。小名浜、佐藤正。市民へのサービス。

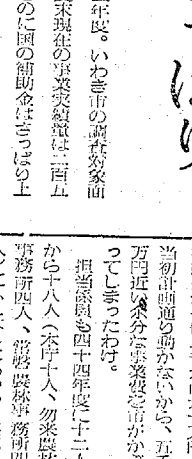


市民へラブ

市民へラブ。小名浜、佐藤正。市民へのサービス。小名浜、佐藤正。市民へのサービス。

市民へラブ。小名浜、佐藤正。市民へのサービス。小名浜、佐藤正。市民へのサービス。

市民へラブ。小名浜、佐藤正。市民へのサービス。小名浜、佐藤正。市民へのサービス。

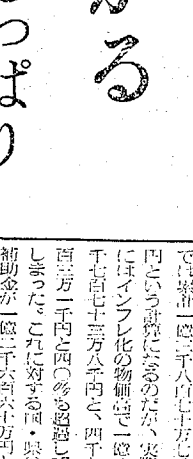


市民へラブ

市民へラブ。小名浜、佐藤正。市民へのサービス。小名浜、佐藤正。市民へのサービス。

市民へラブ。小名浜、佐藤正。市民へのサービス。小名浜、佐藤正。市民へのサービス。

市民へラブ。小名浜、佐藤正。市民へのサービス。小名浜、佐藤正。市民へのサービス。



市民へラブ

市民へラブ。小名浜、佐藤正。市民へのサービス。小名浜、佐藤正。市民へのサービス。

市民へラブ。小名浜、佐藤正。市民へのサービス。小名浜、佐藤正。市民へのサービス。

市民へラブ。小名浜、佐藤正。市民へのサービス。小名浜、佐藤正。市民へのサービス。

家庭訪問におもむくこと。小名浜、佐藤正。家庭訪問の様子。小名浜、佐藤正。家庭訪問の様子。

家庭訪問におもむくこと。小名浜、佐藤正。家庭訪問の様子。小名浜、佐藤正。家庭訪問の様子。

家庭訪問におもむくこと。小名浜、佐藤正。家庭訪問の様子。小名浜、佐藤正。家庭訪問の様子。

家庭訪問におもむくこと。小名浜、佐藤正。家庭訪問の様子。小名浜、佐藤正。家庭訪問の様子。

家庭訪問におもむくこと。小名浜、佐藤正。家庭訪問の様子。小名浜、佐藤正。家庭訪問の様子。

目屋。世界館ビル横丁電(23)0631

洋服店。電話4460

茶の木村園。電話23-8722

玉手提供。電話5031

住宅建築の相談は。電話9334

大喜多や。電話23-8722

商店街。電話9334

市民へラブ。電話9334

市民へラブ。電話9334

市民へラブ。電話9334

市民へラブ。電話9334

市民へラブ。電話9334

市民へラブ。電話9334

市民へラブ。電話9334

市民へラブ。電話9334

市民へラブ。電話9334

市民へラブ。電話9334

市民へラブ。電話9334

市民へラブ。電話9334

市民へラブ。電話9334

市民へラブ。電話9334

市民へラブ。電話9334

市民へラブ。電話9334

市民へラブ。電話9334

007 ジェームズ・ボンドは永遠に。新作/ボンド・シリーズ第7弾!! 好評前売り中・25日封切り

今週のおすすめ車。HOT NEWS。45年式カラーバンDX 24万円

四月。目に見えるものは... 手にふれるものは... 心に感じるものは... 楽しいことが多い四月...



記者会見する石橋信子

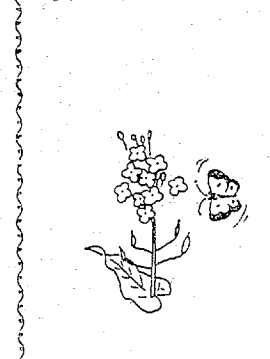
家庭訪問におもむくこと
常務 鈴木 幸子
家庭訪問の教師への手紙が、...

乗客に親切な
ひとこと
小沢 佐藤 正
バスの中でこのバスは、...

市民ヘラブ
ナ釣り大会
23 永島の井池池
いわき市ヘラブ釣りの研究会主催の...

あすの運勢
四月二十二日(土・大安)
「1月生」先方は意外な好意を...

読者の声



読者の声

読者の声
読者の声は読者の声です。...

手当など、社会福祉の手引き

常磐支所が市民サービス

いわき市社会福祉事務所常磐支所(大井山町)では、市民の手引きとして、...

小学生の修学旅行日程

いわき市小浜地区小中学校の修学旅行日程は、...



人間信頼で青少年を指導

青少年教育の大切な役割を、人間信頼で青少年を指導する...



志賀昭太郎氏

新設の市教育委員会対策室に、志賀昭太郎氏が就任した。...

目屋 かいや 平・白銀町・世界館ビル横丁電(23)063

おみやげ用品めし 周金平

三井兵服店

全車無線 無線局本部 電749291

紳士服の創作 高野 洋服店

茶の木村園

高級和服の丸洗い 京洗いとシミヌキ 馬目クリーニング

薬用酸性シャンプー ハークロン

うなぎを食おう! 新味魚漬

大喜 平・材木町29



学生の声

今後日本はどうなる。

豊平 豊平 いわき 短大名誉学長 山岡 莊八

私は、戦後、日本を建設するの... 大谷の御り道以上の寄付... 豊平君は、戦後、日本を建設するの...

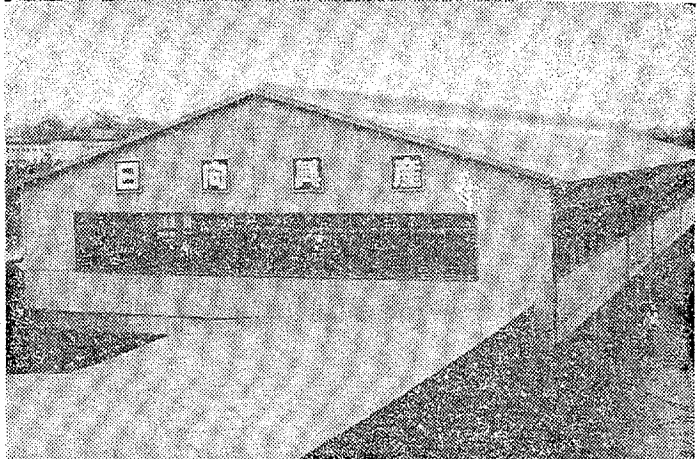
日向返国と内藤のま

日向返国の旧藩主の生涯... 内藤のま...

いま製材工場経営

延岡藩主内藤さんの事業

延岡藩主内藤さんの事業... 日向返国と内藤のま... 製材工場経営...



【内藤家経営の会社日向返国の近代製材工場】

NHK第2 6:00 7:00 8:00 9:00 10:00 11:00

ラジオ福島 6:00 7:00 8:00 9:00 10:00 11:00

きまもの 右利き左利き

春のご案内

竹林病院

青い海 白い砂浜 新舞子の中心

ピノレーショップ

ちやうち

田中スタジオ

石城計量社

親しい人たちの 語り合い...お食事にも... 二階大広間をご利用下さい

あなたの職場のユニホーム 会社・病院・商店・学校・諸官公署・事業所

高橋建材店

写真 高倉写真館

まや

Table with TV and radio program schedules for NHK, 福島テレビ, and 福島中央テレビ. Columns include channel name, time, and program details.

美濃・大萱の里
ふるさとのアルバム
NHK・夜10:50



ドラマ「家族日記」 藤原・夜10:00

北川に自首すすめる隆之

隆之(北川隆之)は北川(北川隆之)の自首をすすめる。...

女子高生遊び
じられた遊び

女子高生(北川隆之)は遊び(北川隆之)をじられた遊び。...

女子高生遊び
じられた遊び

女子高生(北川隆之)は遊び(北川隆之)をじられた遊び。...

FM放送
6:00 ぐらしの話題
7:00 サウンド・オブ・ポップス

ラジオ福島
6:00 ニュースハイライト
7:00 スポーツジョッキー

右利き左利き

右利き(北川隆之)は左利き(北川隆之)の人。...

久しぶりに仕事する北々齋

久しぶりに仕事する(北川隆之)北々齋(北川隆之)。...

燃えろノ超

燃えろノ超(北川隆之)は燃えろノ超(北川隆之)。...

獣地獄

獣地獄(北川隆之)は獣地獄(北川隆之)。...

おたまじゃくしの旅

おたまじゃくしの旅(北川隆之)はおたまじゃくしの旅(北川隆之)。...

マイ・フオー

マイ・フオー(北川隆之)はマイ・フオー(北川隆之)。...

ク・ソング

ク・ソング(北川隆之)はク・ソング(北川隆之)。...

おたまじゃくしの旅

おたまじゃくしの旅(北川隆之)はおたまじゃくしの旅(北川隆之)。...

おたまじゃくしの旅

おたまじゃくしの旅(北川隆之)はおたまじゃくしの旅(北川隆之)。...

おたまじゃくしの旅

おたまじゃくしの旅(北川隆之)はおたまじゃくしの旅(北川隆之)。...

おたまじゃくしの旅

おたまじゃくしの旅(北川隆之)はおたまじゃくしの旅(北川隆之)。...

おたまじゃくしの旅

おたまじゃくしの旅(北川隆之)はおたまじゃくしの旅(北川隆之)。...

Spring Case (春のご案内) - Advertisement for travel services including weddings and sightseeing.

みまや (Mimaya) - Advertisement for a hotel near Hirai Station, listing amenities and prices.

長橋病院 (Nagahashi Hospital) - Advertisement for a hospital with various medical departments.

北山医院 (Kitayama Hospital) - Advertisement for a hospital with departments like Surgery and Neurology.

高久医院 (Takakura Hospital) - Advertisement for a hospital with departments like Pediatrics and Internal Medicine.

山田泌尿科外科医院 (Yamada Urology and Surgery Hospital) - Advertisement for a hospital specializing in urology and surgery.

竹林病院 (Takekawa Hospital) - Advertisement for a hospital with departments like Internal Medicine and Surgery.

あなたの... (Your...) - Advertisement for a company providing services like uniforms and office supplies.

公害のモト「過剰包装」

消費者の自覚が必要

「公害のモト」である「過剰包装」は、消費者の自覚が必要である。最近、スーパーマーケットなどで、商品の包装がますます豪華になり、中には、商品の重量よりも包装の重量の方が重いものもある。これは、消費者の利益を害するだけでなく、資源の浪費にもつながる。消費者は、商品の包装が豪華かどうかを判断し、必要以上に包装されていない商品を選ぶべきである。

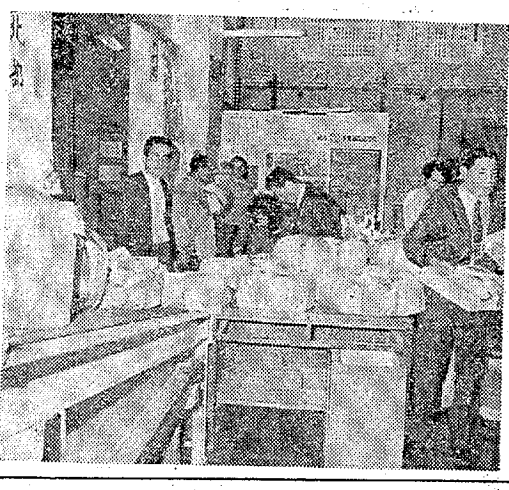
プロシキ持参運動

東洋は、三月下旬にプロシキ持参運動を実施した。これは、プロシキの普及を促進し、環境保護に貢献することを目的としたものである。プロシキは、従来の紙製容器よりも軽量化が図られており、資源の節約にもつながる。消費者は、プロシキの商品を選ぶことで、環境保護に貢献することができる。



家庭 婦人

主婦の生活は、毎日の生活の中で、家族の健康と幸福を確保することが最大の目的である。食生活の改善は、健康の基盤となる。ここでは、栄養バランスのとれた食生活を送るためのヒントを提供する。また、家庭内の整理整頓や、趣味の時間を楽しむためのアイデアも紹介する。



「包み紙の削減」は、環境保護の観点から重要な課題である。消費者は、包み紙の削減に協力し、環境保護に貢献することができる。また、包み紙の削減は、コスト削減にもつながる。消費者は、包み紙の削減を促すために、商品の包装を評価し、必要以上に包み紙が貼られていない商品を選ぶべきである。

元禄茶殿

多岐川 恭作 東 啓三郎 作



戦い済んで (九) 『元禄茶殿』の一場面。茶室の中で、茶師と客とのやり取りが描かれている。茶師は、茶の淹め方を丁寧に説明し、客はそれに従って茶を淹める。この場面は、茶の淹め方の重要性を強調している。

ハンチの利いたヤング週間! 22日(土)から

人間狙撃の強烈な陶酔か 獣の反射神経か……

加山 雄三
フェン・チェン
岡田 英次

監督・西村 潔 ROSY TARGET

薔薇の標的

カラー・作品

29日(土) オールナイト

アピンサーカス

今、JAZZと車の激突の中に 男と女の華麗な賭けが始まる

★同時上映★ 見崎清志・江夏夕子・笠井紀美子・戸部夕子・腰五郎
監督・西村潔/原作・石木寛之/音楽・菊地雅章

カラー・作品

夕日くん

ガールハントの巻

平東宝 2階

TEL 74 6811

よい米 よい水 よい風土

三拍子そろった 銘醸地・秋田

そこではぐくまれた 清酒 太平山

この香おりを この味を ころろゆぐまで お楽しみください

酒は天下の

太平山

秋田・小玉合名会社

特約店・県南酒販平支店

築立つバスガイド

只今特訓中でございます

ゴールデンウィークを中心とした春の観光シーズンを迎えて常態

バスガイド

バスガイドの募集。観光シーズンを迎えるため、バスガイドの募集を行っています。応募資格や詳細情報は、バスガイド協会のウェブサイトをご覧ください。

鹿の子

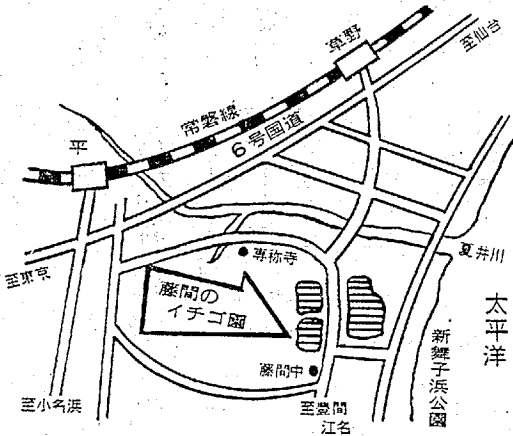
茶房 鹿の子

平・四町目32 電話3350

緑屋

牛豚肉専門店

本店 平・一町目電話0185代
支店 平・中央通り電話2794



はじまるイチョウ祭り

「イチョウ祭り」が、いよいよはじまりました。藤間地区のイチョウ祭り、今年も25日から開園します。

藤間地区のイチョウ祭り、今年も25日から開園します。藤間は、大天宮、下大宮、山崎、菅波、新田、根津の各地区で、約500年、その歴史は約500年、年々盛んになり、今では、約1000本のイチョウが、藤間地区に、美しく咲き誇っています。交通は、平野町から、バスで約15分、徒歩で約30分です。開園時間は、午前9時から午後5時まで、入場料は、大人100円、小人50円です。



すっかり赤味を増し、開園を待つばかりのイチョウ園。トッパンは藤間地区への案内図。



巣立つバスガイド 只今特訓中ぞいぞい

ゴールデンウィークを中心とした春の観光シーズンを迎えて、常磐観光では、ニューフェースのガイドさんの特訓中だが、最後の仕上げにはいっている。そこで、観光バスに乗る、その訓練ぶりを見てみる。

「おはようございます。今日は、お天気に恵まれています。常磐観光のバスに乗って、お楽しみください。今日は、平野町から、藤間地区まで、お送りします。藤間は、大天宮、下大宮、山崎、菅波、新田、根津の各地区で、約500年、その歴史は約500年、年々盛んになり、今では、約1000本のイチョウが、藤間地区に、美しく咲き誇っています。交通は、平野町から、バスで約15分、徒歩で約30分です。開園時間は、午前9時から午後5時まで、入場料は、大人100円、小人50円です。」

「一回、二回とコースのお勉強」

「おはようございます。今日は、お天気に恵まれています。常磐観光のバスに乗って、お楽しみください。今日は、平野町から、藤間地区まで、お送りします。藤間は、大天宮、下大宮、山崎、菅波、新田、根津の各地区で、約500年、その歴史は約500年、年々盛んになり、今では、約1000本のイチョウが、藤間地区に、美しく咲き誇っています。交通は、平野町から、バスで約15分、徒歩で約30分です。開園時間は、午前9時から午後5時まで、入場料は、大人100円、小人50円です。」

「おはようございます。今日は、お天気に恵まれています。常磐観光のバスに乗って、お楽しみください。今日は、平野町から、藤間地区まで、お送りします。藤間は、大天宮、下大宮、山崎、菅波、新田、根津の各地区で、約500年、その歴史は約500年、年々盛んになり、今では、約1000本のイチョウが、藤間地区に、美しく咲き誇っています。交通は、平野町から、バスで約15分、徒歩で約30分です。開園時間は、午前9時から午後5時まで、入場料は、大人100円、小人50円です。」

「おはようございます。今日は、お天気に恵まれています。常磐観光のバスに乗って、お楽しみください。今日は、平野町から、藤間地区まで、お送りします。藤間は、大天宮、下大宮、山崎、菅波、新田、根津の各地区で、約500年、その歴史は約500年、年々盛んになり、今では、約1000本のイチョウが、藤間地区に、美しく咲き誇っています。交通は、平野町から、バスで約15分、徒歩で約30分です。開園時間は、午前9時から午後5時まで、入場料は、大人100円、小人50円です。」

歌謡コーラス・グループ

サンディーナイツ

3月1日から 繰りかえり

平野駅前二階ビル地下 TEL (23) 3003

おはひ 食洋食 キッチン

南葉

三田小路電 3802

湯本温泉

葉子の赤礼堂

常磐線一安

小売し卸し 平野町店 大和町店 藤間地区 平野町店 三田小路電 3802

おしるこ あべかわ コーヒー 昆布茶 ジュース 紅茶

鹿の子

平野 四町目32 電話 3350

いつも新鮮な

豚 肉専門店

緑屋

本店 平野一町目電 0185代 支店 平野中央通り電 2794

カラー作品

薔薇

22・29 (土) オールナイト

平野駅前 世界館ビル 2階

今、JAZZの激突の中に 男と女の華麗な賭けが始まる

★同時上映★ 見崎清志・江夏 監督・西村潔/原

次回く

ガールハントの

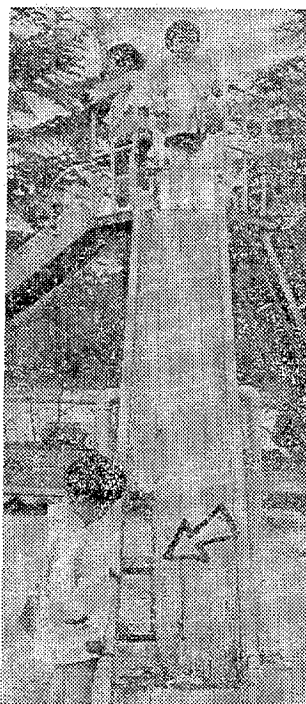
平野駅前 TEL (74) 6811

自動車輸送が20%増

国労スト 貨車運休、滞貨めだつ

国鉄動力車の輸送競争は三日から盛況の極みで、この輸送競争は、国鉄の輸送力増強の中心となつてゐる。この輸送競争は、国鉄の輸送力増強の中心となつてゐる。この輸送競争は、国鉄の輸送力増強の中心となつてゐる。

一方、国鉄の輸送力増強の中心となつてゐる。この輸送競争は、国鉄の輸送力増強の中心となつてゐる。この輸送競争は、国鉄の輸送力増強の中心となつてゐる。



スベリ台に大穴 危険だと批判の声も

小太郎町 児重公園 スベリ台に大穴 危険だと批判の声も

スベリ台の危険な状態が、市民から危険だと批判の声もあつた。このスベリ台は、市民から危険だと批判の声もあつた。このスベリ台は、市民から危険だと批判の声もあつた。

優良納税組合、組合長を表彰

27日に警城市民会館

優良納税組合、組合長を表彰 27日に警城市民会館

優良納税組合の組合長が、警城市民会館で表彰された。この優良納税組合は、市民から優良納税組合の組合長が、警城市民会館で表彰された。この優良納税組合は、市民から優良納税組合の組合長が、警城市民会館で表彰された。

へんさん



へんさん 7558 中島安男

へんさん 7558 中島安男

県警本部が初の試み

県警本部が初の試み

県警本部が初の試み

くらし

くらし

くらし

ある体験

ある体験

ある体験

酒飲み運転で 追突三人ケガ

酒飲み運転で 追突三人ケガ

警察の車をきれいにしたい

警察の車をきれいにしたい

安全 正確 快適なサービス...

本社営業所 松ヶ岡営業所 神谷営業所

2343 3410 3214

安心して乗れる皆様の自家用車 常交タクシー

RESTAURANT BRASIL

ご宴会 和食・洋食 立食パーティ 模範店

RESTAURANT BRASIL

RESTAURANT BRASIL

RESTAURANT BRASIL

い五月

さわやかな初夏をうたいます ¥2,900

ファッションシューズチェーン

い五月

