

さわかかなさつき晴れ まずは順調な出足

知事選 投票率 11時現在33.62%

【本紙記者】「さつき晴れ」のさわやかな天気となり、いわき市内の投票率は、午前七時からサイレン、花火を含む約一時間、市民の投票熱が沸き起こり、順調な出足を示している。午前十一時現在の投票率は、三〇・八三%を記録した。これは、前回の三〇・四三%を上回った。また、早稲の投票率は、三三・八八%で、これも前回の三二・四六%を上回っている。いわき市の場合、投票率は、前回の七六・四三%を上回る七八%を記録したものと見られる。

農村は好調、磐城は不振 投票率は前回上まわる

【本紙記者】「さつき晴れ」のさわやかな天気となり、いわき市内の投票率は、午前七時からサイレン、花火を含む約一時間、市民の投票熱が沸き起こり、順調な出足を示している。午前十一時現在の投票率は、三〇・八三%を記録した。これは、前回の三〇・四三%を上回った。また、早稲の投票率は、三三・八八%で、これも前回の三二・四六%を上回っている。いわき市の場合、投票率は、前回の七六・四三%を上回る七八%を記録したものと見られる。

投票率 (午前10時現在)	当日有権者		
	地区	男	女
今回	前回	計	
33.48%	26.75%	46,333	
26.16%	23.13%	42,739	
31.53%	29.33%	31,593	
30.36%	30.30%	22,736	
32.12%	27.42%	12,671	
40.36%	41.19%	6,928	
48.76%	45.92%	2,863	
46.35%	44.66%	2,895	
62.71%	63.76%	909	
33.83%	32.94%	3,825	
55.55%	56.92%	1,989	
54.72%	58.51%	1,428	
45.09%	45.92%	2,327	
計		100,234	112,686
		前回	91,725
		増	17,663人

市の教育予算にひとこと

【本紙記者】「さつき晴れ」のさわやかな天気となり、いわき市内の投票率は、午前七時からサイレン、花火を含む約一時間、市民の投票熱が沸き起こり、順調な出足を示している。午前十一時現在の投票率は、三〇・八三%を記録した。これは、前回の三〇・四三%を上回った。また、早稲の投票率は、三三・八八%で、これも前回の三二・四六%を上回っている。いわき市の場合、投票率は、前回の七六・四三%を上回る七八%を記録したものと見られる。

速かに処理を

【本紙記者】「さつき晴れ」のさわやかな天気となり、いわき市内の投票率は、午前七時からサイレン、花火を含む約一時間、市民の投票熱が沸き起こり、順調な出足を示している。午前十一時現在の投票率は、三〇・八三%を記録した。これは、前回の三〇・四三%を上回った。また、早稲の投票率は、三三・八八%で、これも前回の三二・四六%を上回っている。いわき市の場合、投票率は、前回の七六・四三%を上回る七八%を記録したものと見られる。

あすの運勢

【本紙記者】「さつき晴れ」のさわやかな天気となり、いわき市内の投票率は、午前七時からサイレン、花火を含む約一時間、市民の投票熱が沸き起こり、順調な出足を示している。午前十一時現在の投票率は、三〇・八三%を記録した。これは、前回の三〇・四三%を上回った。また、早稲の投票率は、三三・八八%で、これも前回の三二・四六%を上回っている。いわき市の場合、投票率は、前回の七六・四三%を上回る七八%を記録したものと見られる。

元禄祭新聞

【本紙記者】「さつき晴れ」のさわやかな天気となり、いわき市内の投票率は、午前七時からサイレン、花火を含む約一時間、市民の投票熱が沸き起こり、順調な出足を示している。午前十一時現在の投票率は、三〇・八三%を記録した。これは、前回の三〇・四三%を上回った。また、早稲の投票率は、三三・八八%で、これも前回の三二・四六%を上回っている。いわき市の場合、投票率は、前回の七六・四三%を上回る七八%を記録したものと見られる。

耳

【本紙記者】「さつき晴れ」のさわやかな天気となり、いわき市内の投票率は、午前七時からサイレン、花火を含む約一時間、市民の投票熱が沸き起こり、順調な出足を示している。午前十一時現在の投票率は、三〇・八三%を記録した。これは、前回の三〇・四三%を上回った。また、早稲の投票率は、三三・八八%で、これも前回の三二・四六%を上回っている。いわき市の場合、投票率は、前回の七六・四三%を上回る七八%を記録したものと見られる。

木材業界も住宅ローン開発

【本紙記者】「さつき晴れ」のさわやかな天気となり、いわき市内の投票率は、午前七時からサイレン、花火を含む約一時間、市民の投票熱が沸き起こり、順調な出足を示している。午前十一時現在の投票率は、三〇・八三%を記録した。これは、前回の三〇・四三%を上回った。また、早稲の投票率は、三三・八八%で、これも前回の三二・四六%を上回っている。いわき市の場合、投票率は、前回の七六・四三%を上回る七八%を記録したものと見られる。

会と催し

【本紙記者】「さつき晴れ」のさわやかな天気となり、いわき市内の投票率は、午前七時からサイレン、花火を含む約一時間、市民の投票熱が沸き起こり、順調な出足を示している。午前十一時現在の投票率は、三〇・八三%を記録した。これは、前回の三〇・四三%を上回った。また、早稲の投票率は、三三・八八%で、これも前回の三二・四六%を上回っている。いわき市の場合、投票率は、前回の七六・四三%を上回る七八%を記録したものと見られる。

あすの停電

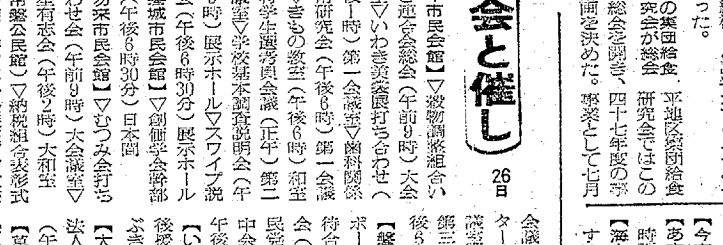
【本紙記者】「さつき晴れ」のさわやかな天気となり、いわき市内の投票率は、午前七時からサイレン、花火を含む約一時間、市民の投票熱が沸き起こり、順調な出足を示している。午前十一時現在の投票率は、三〇・八三%を記録した。これは、前回の三〇・四三%を上回った。また、早稲の投票率は、三三・八八%で、これも前回の三二・四六%を上回っている。いわき市の場合、投票率は、前回の七六・四三%を上回る七八%を記録したものと見られる。

天気予報

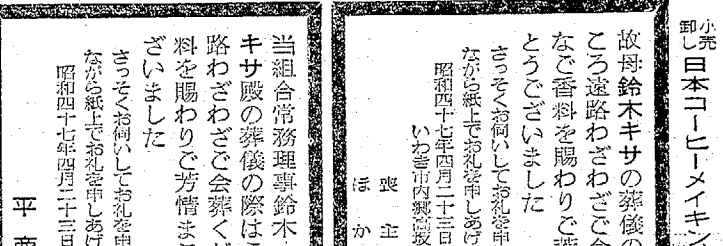
【本紙記者】「さつき晴れ」のさわやかな天気となり、いわき市内の投票率は、午前七時からサイレン、花火を含む約一時間、市民の投票熱が沸き起こり、順調な出足を示している。午前十一時現在の投票率は、三〇・八三%を記録した。これは、前回の三〇・四三%を上回った。また、早稲の投票率は、三三・八八%で、これも前回の三二・四六%を上回っている。いわき市の場合、投票率は、前回の七六・四三%を上回る七八%を記録したものと見られる。



【本紙記者】「さつき晴れ」のさわやかな天気となり、いわき市内の投票率は、午前七時からサイレン、花火を含む約一時間、市民の投票熱が沸き起こり、順調な出足を示している。午前十一時現在の投票率は、三〇・八三%を記録した。これは、前回の三〇・四三%を上回った。また、早稲の投票率は、三三・八八%で、これも前回の三二・四六%を上回っている。いわき市の場合、投票率は、前回の七六・四三%を上回る七八%を記録したものと見られる。



【本紙記者】「さつき晴れ」のさわやかな天気となり、いわき市内の投票率は、午前七時からサイレン、花火を含む約一時間、市民の投票熱が沸き起こり、順調な出足を示している。午前十一時現在の投票率は、三〇・八三%を記録した。これは、前回の三〇・四三%を上回った。また、早稲の投票率は、三三・八八%で、これも前回の三二・四六%を上回っている。いわき市の場合、投票率は、前回の七六・四三%を上回る七八%を記録したものと見られる。



【本紙記者】「さつき晴れ」のさわやかな天気となり、いわき市内の投票率は、午前七時からサイレン、花火を含む約一時間、市民の投票熱が沸き起こり、順調な出足を示している。午前十一時現在の投票率は、三〇・八三%を記録した。これは、前回の三〇・四三%を上回った。また、早稲の投票率は、三三・八八%で、これも前回の三二・四六%を上回っている。いわき市の場合、投票率は、前回の七六・四三%を上回る七八%を記録したものと見られる。



【本紙記者】「さつき晴れ」のさわやかな天気となり、いわき市内の投票率は、午前七時からサイレン、花火を含む約一時間、市民の投票熱が沸き起こり、順調な出足を示している。午前十一時現在の投票率は、三〇・八三%を記録した。これは、前回の三〇・四三%を上回った。また、早稲の投票率は、三三・八八%で、これも前回の三二・四六%を上回っている。いわき市の場合、投票率は、前回の七六・四三%を上回る七八%を記録したものと見られる。

平店新館開設 七周年記念!

おかげさまで平店の衣類は開設七周年をむかえることができました。これを記念して衣類は値下げも感謝の気持ちをこめて大特出し

平店新館開設七周年記念大特出し

四月二十六日(水) 五八〇円から

デザインポロシャツ 五〇〇円

ネクタイ 一五〇円

花コサ (子供用) 一五〇円

平店のみ

全館臨時休業のお知らせ!

明二十六日(水)は館内外、定期総点検・整備のため勝手ながら休業させていただきます

東映24ビル

雀球 本日午後3時堂々オープン!!

当地初めての雀球 お一人で平和(ピンホー)から役満(ヤクマン)まで遊べる楽しい技機.....

●ほかに最新型パチンコ機も設置!

平駅前 平大通り

王将

自由な方に補聴器 リオネット

富永電気商会

いわき市平野町(平駅前) 電話2496・6733

金子レコード店

小名浜・銀座

電話4753 25510 2837 29407

電(92)2853

投票率 (午前10時現在) 地区 平 城 野 内 野 外 計

読者の声 選挙区に選ばれるに当たっての...

桑園ちよびり増加 米の生産調整から転作

小学校の部は 三小Aが優勝

教育の充実へさらに前進



平小では二十 運動場完成...

「児童千五百八十五人、三 十七名教員...

速かに処理を 選挙区に選ばれるに当たっての...

あすの運勢 四月二十日(水) 先見...

元禄茶屋新聞 (319) 多岐川 恭作 東 啓三郎 元

元禄茶屋新聞 (319) 多岐川 恭作 東 啓三郎 元

春物総見切りセール 4月30日まで 金福

お酒と軽食の店 P.M.6:00~A.M.2:00

耳 リオネット 富永電気商会

あなたのフィーリングにぴったり! Club ニューライラック

牛豚肉問屋 伊東牛肉店

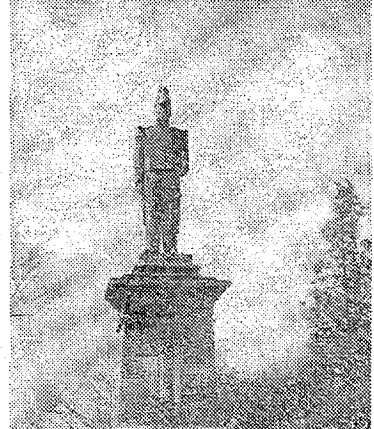
金子レコード店

NHK第2

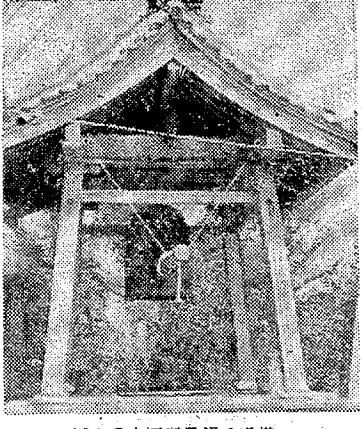
6:00	そろばん教室	基礎英語
7:00	ラジオ放送学校	基礎英語
7:15	基礎英語	中学生の勉強室
7:30	中学生の勉強室	歴史
8:00	通信高校講座	数学1
8:20	通信高校講座	商業1
8:40	通信高校講座	現代国語(1)
9:00	通信高校講座	英語A
9:20	通信高校講座	日本史
9:40	通信高校講座	現代社説
10:20	通信高校講座	倫理
11:00	大学講座「英語」	

日向延岡と内藤さま

日向延岡の明徳堂が百二十二年間、高岡市の延岡市で...



城山公園に建つ内藤政孝氏像



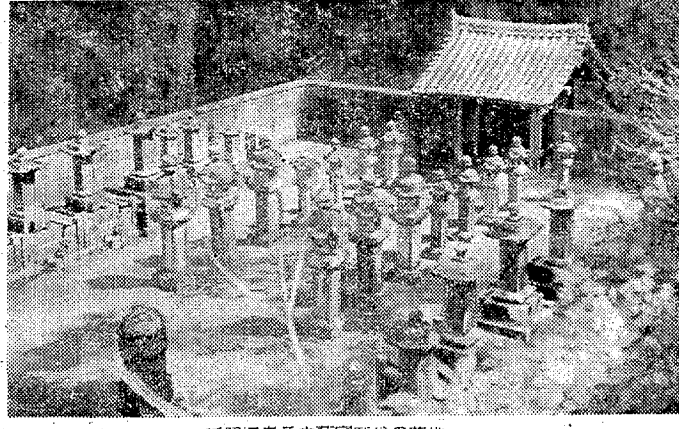
城山の上にある鐘つき堂

いわき歳時記散歩

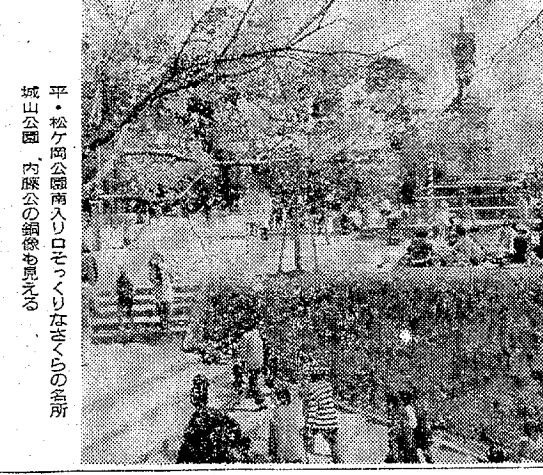
四月の二十一日は、いわき市にある...

四月下旬の薄氷

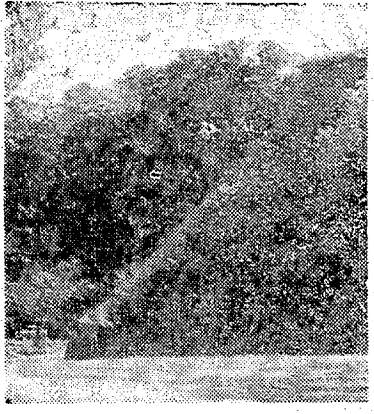
春園は花ムシロひろく... 四月下旬の薄氷...



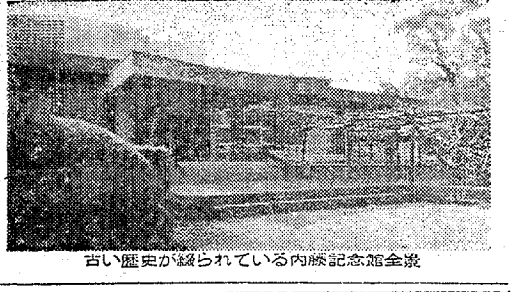
延岡にある内藤家歴代の墓



平・松ヶ岡公園南入り口から城山公園、内藤家の墓場を見える



あじの石



古い歴史が綴られている内藤記念館全景

太陽の涙... 無田(桐原新)に会った正岡(加藤)は、愛に満ちた笑顔...

四匹の牝猫



ききもの... 荒野の素浪人...

マギーブークル... ワタナベ了公 裕子美容室へ

PINO-RE... ちかうち

レストラン JSL... 平・三田小路 23-3388

目屋... 平・白銀町・世界館ビル横丁 電(23)0631

風光明媚閑静な照島の丘陵に建つ... カー・レジデンス 高台... 照島街道

パシエウ... 本店 小名浜・照小名 TEL: 4443-5028

Table with TV program listings for NHK, NHK Education, Fukushima TV, Fukushima Central TV, NHK 1, and NHK 2. Columns include time slots and program titles.

F M 放送 (FM Broadcast) section listing radio programs like 'くらしの話題' and 'サウンド・オブ・ア・レディ'.

ラジオ福島 (Radio Fukushima) section listing programs like 'ニュースハイライト' and 'スポーツジョッキー'.

戦火の町 (Town of War) section featuring a photo of a woman and text about the impact of war on civilians.

太陽の涙 (Tears of the Sun) section featuring a photo of a woman and text about a woman's story.

歌謡グラウンド (Song Ground) section listing musical performances and artists.

わんぱく天使 (Wanpaku Tenshi) section featuring a photo of a woman and text about a child's story.

強奪・けもの谷の御用金 (Kidnapping and Ransom) section featuring a photo of a man and text about a crime story.

四匹の牝猫 (Four Female Cats) section featuring a photo of a woman and text about a story.

チャンネル13 (Channel 13) section featuring a photo of a woman and text about a program.

牧場に招待された純平 (Junpei Invited to the Pasture) section featuring a photo of a man and text about a story.

産業秘密 (Industrial Secret) section featuring a photo of a man and text about a story.

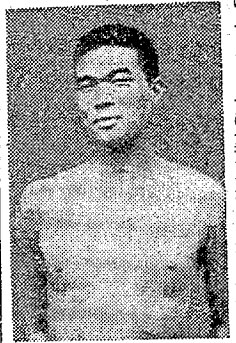
まどかの大冒険 (Madoka's Great Adventure) section featuring a photo of a woman and text about a story.

旅館 秋山 (Ryokan Akiyama) advertisement with phone number 74-8868.

純喫茶 センジュウ (Jun Kissa Senjyu) advertisement with phone number 74-4214.

大宝 (Daibou) restaurant advertisement listing locations like 平大寶, 谷川瀬, 小名浜, and 中島.

Vertical advertisement on the right side of the page, including '春園は花ムシロひろく' and 'マギーブーケル'.



全豪州コルツ戦で大活躍
タックルで異彩を放つ

全豪州コルツ戦で活躍した豊田選手は、いわき市出身のラグビー選手である。本報のコルツ戦は、全国的に注目を集めている。この試合は、いわき市出身の選手が活躍の場を多く与えた。豊田選手は、タックルで異彩を放ち、チームの勝利に貢献した。この試合は、いわき市のラグビー界に大きな注目を集めた。

注目されるいわき勢
全国レベルに近づく

ラグビーが、県内で初めて実施されたのは昭和二十三年、戦後の混乱期であった。それから二十四年、いわきのラグビーは、岩手県内のトップレベルを維持。各都県大会優勝は、いわき勢が独占している。この勢は、全国レベルに近づく。いわき勢は、全国的に注目を集めている。この試合は、いわき市のラグビー界に大きな注目を集めた。

ラグビー 展望
幅広い選手とチームの育成

ラグビーは、いわき市で盛んなスポーツの一つである。幅広い選手とチームの育成が、いわき市のラグビー界に大きな注目を集めた。この試合は、いわき市のラグビー界に大きな注目を集めた。この試合は、いわき市のラグビー界に大きな注目を集めた。

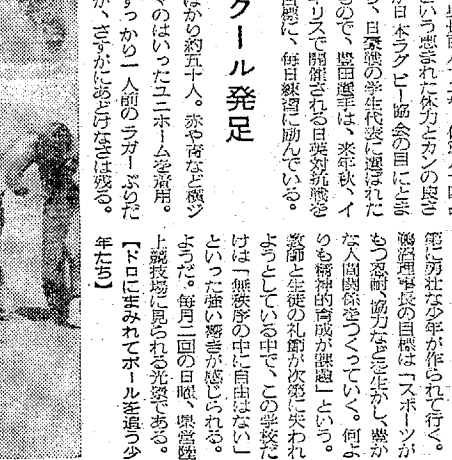
光る豊田選手 小島出身の活躍

北大会の出場権を獲得した豊田選手は、いわき市出身のラグビー選手である。本報のコルツ戦は、全国的に注目を集めている。この試合は、いわき市出身の選手が活躍の場を多く与えた。豊田選手は、タックルで異彩を放ち、チームの勝利に貢献した。この試合は、いわき市のラグビー界に大きな注目を集めた。



少年ラグビースクール発足

いわき市で少年ラグビースクールが発足した。このスクールは、いわき市のラグビー界に大きな注目を集めた。このスクールは、いわき市のラグビー界に大きな注目を集めた。



水泳大会に新記録

江名小学校の水泳大会で、新記録が樹立された。この記録は、いわき市の水泳界に大きな注目を集めた。この記録は、いわき市の水泳界に大きな注目を集めた。

わが校歌

江名小学校の校歌が、新しい歌詞で発表された。この校歌は、いわき市の教育界に大きな注目を集めた。この校歌は、いわき市の教育界に大きな注目を集めた。

学園だより

学園だよりでは、最新のニュースや行事の報告が掲載されている。この学園だよりは、いわき市の教育界に大きな注目を集めた。この学園だよりは、いわき市の教育界に大きな注目を集めた。

免許写真はどんな写真でもよいとはいけませんが、きれいなあなたの免許証。大切な免許証写真は、格調高い写真を！
1日仕上げ！枚ごと真心をこめてつくっています
田中スタジオ
カメラの田中 中平・三町目店 2階 電話 23-1405

鍵のスペアをお持ちですか？
もう一つ前に
自動車・家庭用・事務用各種
自動車部品と用品の店
平パーツセンター
内務部 電話 23-5333

平北白土 平スカイレーン前
北山産婦人科
院長 北山 哲也 電話 23-2811代
平・かじ町 電話 2088
草野 質店

スモークライト (国家検定合格品)
光電式 煙・熱感知機
県内初の24時間勤務火災予防ガードマン(スモークライト) 本日から発売！
○受信機1台+煙感知機1台の1セットの場合(耐用年数約10年) ○機体代と電気代1日約8円7角
▶お客様の住宅・工場・商店などに役立つよう当社からコンサルタントがご訪問いたしますので、よろしくお願いたします
福島県総代理店
株式会社 トーニチ開発 本社いわき市平字正内町14 TEL・23059

開店
ヨークショッピングセンター
taka-Q W77
ハイネット
つばめやティーン

日立クリーナーが
ラッキー抽せん
4月26日→4月30日
抽せん会場—1階抽せん会場
期間中1,000円以上お買上げの方に
どが当たる、ラッキー抽せん会をお
す (お買上げのレシートを1,000
て、抽せん会場へご持参下さい)

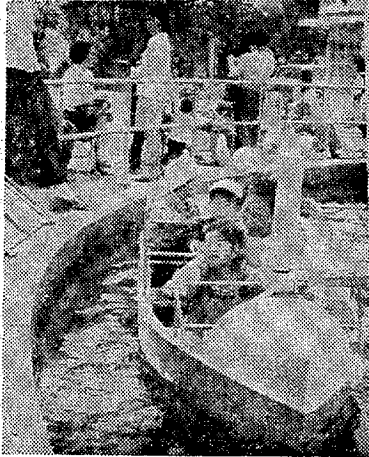
1等—日立クリーナー……………
2等—ナショナルトランジスタラ
ラッキー賞—化粧石鹸……………

祭 術 芸 祭
市民文化祭

四地区に分散開催

平磐城・常磐・勿来で

第十一回県芸術祭及び市民文化祭は、市民文化祭の実行委員会が主催する。いわき市は、市民文化祭の中心地として、平磐城、常磐、勿来の三地区に分散して開催される。...



市民文化祭の中心地として、平磐城、常磐、勿来の三地区に分散して開催される。

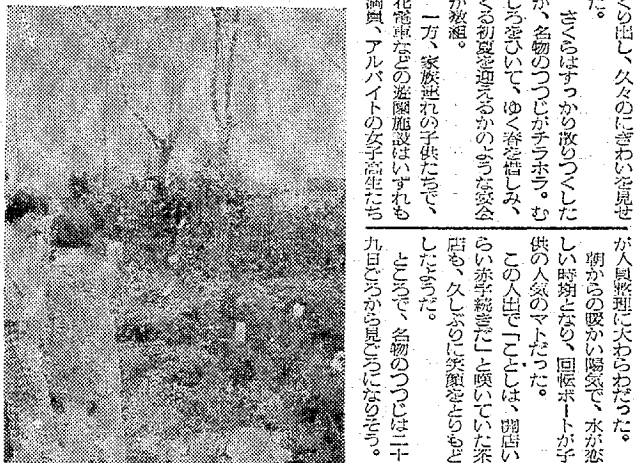
優良納税組合、組合長を表彰

平地区で174団体108氏

いわき市は五月九日午後一時、平地区の優良納税組合の表彰式を行った。...

勿来の植木市にぎわう

勿来地区の植木市は二十一日から二日間、勿来支所の跡地で開かれた。...

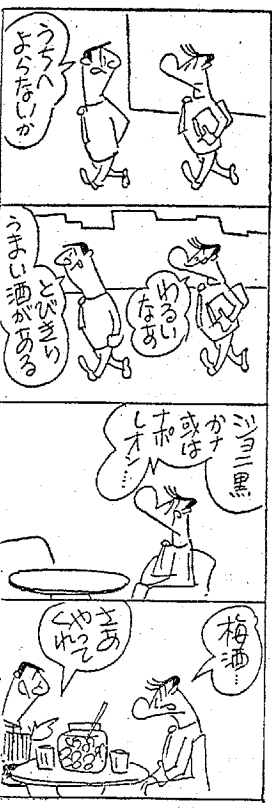


勿来の植木市にぎわう

くらし
随筆

唐変木
色は薄紫なり。花弁は非常に多い。...

へんさん



少年が刀で刺す いわき東区は二十五日、いわき市小宮町、建設工場の現場で、...

全パチンコ店が協力

棄権防止に午前を休業

○午後には下の坂と心配は、朝から午前中は三時開演まで正午を休業する。...

とび過ぎる倒死ぬ

好間でバイクの青年

商業手形割引 証券 不動産 によるご融資 お気軽に ご相談ください

先着50名様に... 100円 150円 150円

カラー作品 熟した女体 性を好む女 29日(土)・名画座

営業案内 ガス部 溶断ガスだけでなく、各種ガスを取扱います 熔材部 溶断関係の新鋭機器、材料をお届けします

美保 たいら 白銀町 1559

住宅機器の 渡辺木材 株式会社

金融 サフリーマン 株式会社 昭和商事

夕刊 いわき民報

いわき市平字田町163
電話 2223
編集 2246
印刷 2246
支店 2246
支店 2246
支店 2246

御婚礼用家具は...
平家具センター
あさか
いわき市平字田町
銀座通り電番2223

市内は自民が減、革新は増
いわき市内での投票結果...
自民党は約一万五千票...
革新系は約一万四千票...

魚市況

魚類

サケ	1500
マス	1200
ウナギ	800
イサナ	600
アジ	500
サバ	400
シラス	300
イシイカ	200
エビ	100
カニ	100

野菜

キャベツ	100
白菜	80
大根	60
人参	50
ジャガイモ	40
タマネギ	30
アスパラ	20
ピーマン	15
ピーチ	10
ナス	10

果物

リンゴ	100
桃	80
梨	60
イチゴ	50
ブルーベリー	40
サクランボ	30
枇杷	20
柿	15
葡萄	10
イチジク	10

戦績

いわき市選の戦績...
自民党は約一万五千票...
革新系は約一万四千票...
市民連合は約一万票...

わが家の園芸

健康的な道楽
園芸づくり

春シラス前半は不況気味?

魚海況速報

春シラス前半は不況気味?

春シラスの前半は、不況気味だ。春シラスの前半は、不況気味だ。春シラスの前半は、不況気味だ。

株式相場

中心に続伸した。目玉銘柄は、前日続伸した。目玉銘柄は、前日続伸した。

100商店

くわな
はやさ
Fuji

警女同志会総会のお知らせ

恒例の同志会総会を左記のように開きます。多数お誘い合わせの上ご出席下さい。

平のブレースポット

スナックバー
フルール
営業時間 PM 5:30-11:00
平・白銀町(金洋ビル1F)
世界館ビル東隣 電話4899

健康への奉仕

70年代の
医薬に奉仕する
かぜに
カイゲンシーハイLP
小児用
エピックシロップ
親切第一
いわき薬品
平谷川町字三十九町43の3
TEL: 83683100

警女同志会総会のお知らせ

恒例の同志会総会を左記のように開きます。多数お誘い合わせの上ご出席下さい。

東北土地開発

いわき支店
平字白銀町
電話23-1188-9・2677

あさ川の製茶

甘味処
平・四町目 電話5755

急募

男子社員 一名
女子社員 二名
女子店員 三名

急募

男子社員 一名
女子社員 二名
女子店員 三名

急募

男子社員 一名
女子社員 二名
女子店員 三名

急募

男子社員 一名
女子社員 二名
女子店員 三名

急募

男子社員 一名
女子社員 二名
女子店員 三名

急募

男子社員 一名
女子社員 二名
女子店員 三名

急募

男子社員 一名
女子社員 二名
女子店員 三名

急募

男子社員 一名
女子社員 二名
女子店員 三名

急募

男子社員 一名
女子社員 二名
女子店員 三名

急募

男子社員 一名
女子社員 二名
女子店員 三名

急募

男子社員 一名
女子社員 二名
女子店員 三名

急募

男子社員 一名
女子社員 二名
女子店員 三名

急募

男子社員 一名
女子社員 二名
女子店員 三名

急募

男子社員 一名
女子社員 二名
女子店員 三名

急募

男子社員 一名
女子社員 二名
女子店員 三名

急募

男子社員 一名
女子社員 二名
女子店員 三名