

総合テレビ4
6・05 50分コジャラ市の11人
20分コジャラ市の11人
20分コジャラ市の11人

教育テレビ10
6・00 コンピューター講座
「2元表」

福島テレビ8
6・15 50分ニュース
50分ミニミニジャーナル

中央テレビ34
6・00 50分ニュース
10分おひつくり大ショップ

NHK1
6・05 土曜コンサート「交響
曲第4番へ短調作品36」

NHK2
6・00 定時制高校
英通英語

年内秀句 五十一句
石橋孝之 春潮
君と子と人の百態は
て、昭和四十六年度内秀句

総合テレビ4
6・00 50分子どもニュース
25分少年映画劇場

教育テレビ10
6・00 若い広場「速成周作と
若ものたち」

福島テレビ8
6・00 50分ミラマン
30分おひつくり大ショップ

中央テレビ34
6・00 50分レイズチャレンジ
ボウル

NHK1
6・05 ラジオリサイタル「無
伴奏チェロ・ソナタ作

NHK2
6・00 通信高校講座
英語現代

あすの運勢
三月五日(日) 友明
「月生」甘い誘いに乗ればイ

FM放送
4日
6・00 ☆ステレオ音楽ホール

ラジオ福島
4日
6・00 ニュースハイライト

ラジオ福島
5日
6・00 新時代こ生きる中小企

ラジオ福島
5日
6・00 新時代こ生きる中小企

生きていく川
今頃は、自然破壊が進むなか
で、なほ自然の美しさを生命を

板面教えます
相愛の生活の端々(五郎)
「おひつくり大ショップ」

ききもの
ミュージック・ジャンプ
4日 ラジオ福島 夜9:00

ピーシーズ特集
ピーシーズは、今月の二十日(
東京)、二十四日(大阪)の二日

特攻侵略戦線
一九四三年、第二次世界大戦
中、連年のイタリヤ上陸作戦を

歌のグラウンド
今夜のオープニングは、ゲスト
がどのよりの歌を詠じて

落語
落語は江戸時代からの長い伝統
の中で、たゞ人の人生を、

それゆけ! ミュージカル
ジャパン・シアターは、劇団に
加えて、演劇界の中心に

大和医院
耳鼻咽喉科 気管食道科
放射線科

山崎産科医院
院長 山崎 正義

春彼岸 セール ●3月25日までただ今実施中
お彼岸……幸福な生活が実現
した理想の世界!
春分の日を中心に一週間の行事おひ
がなは、迷いの世界から悟りの世界
へいたる教養で、わたしたちが理想
に向かって努力する祈りの週間です
仏壇お買い上げの方に粗品(生花・香・ハンカチ)
を進呈!
仏壇仏具専門店
豊かな心をつくる
ほし
仏壇の保志
いわき市平字中町20-1 電話(0246)20366

地震対策をP
Rすべきだ

先月二十九日の夕方、いわき市で発生した地震は、小名浜測候所の観測によれば、震源地は八丈島東方約百キロ、震源の深さは約四十キロと推定された。震度4の強い地震は、四十七年五月の十勝沖地震以来約四年ぶりのことだ。

読者の声

読者の安全な通行法
踏切の安全な通行法
踏切の安全な通行法

旅へおいで

江古時代の旅先でつたれ
旅先でつたれ

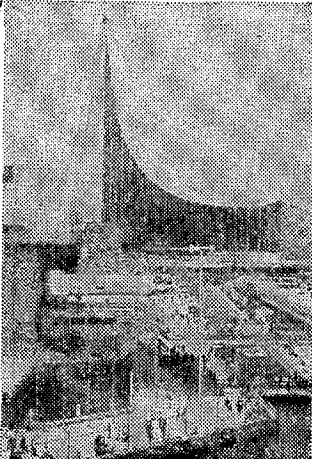


旅先でつたれ

旅先でつたれ

一日ノーカー
運動の意義

清水 文夫



世紀の万博会場にそびえるソ建館

下痢で万博会場
かけ歩き

下痢で万博会場

下痢で万博会場

下痢で万博会場

下痢で万博会場

下痢で万博会場

下痢で万博会場

下痢で万博会場

下痢で万博会場

下痢で万博会場

下痢で万博会場

下痢で万博会場

市民会館
あすの催し

市民会館

市民会館

市民会館

市民会館

市民会館

市民会館

市民会館

市民会館

市民会館

市民会館

市民会館

100賞店

100賞店

100賞店

100賞店

100賞店

100賞店

100賞店

100賞店

100賞店

戦時の兵器情報社会へ君臨

トイヨーのゴミ焼却炉
株式会社 小宅商店

土地建物電話分譲仲介
飯野不動産株式会社

遊佐 内科 腸科 医院

内科 高久医院

酒 大喜多や

肉の御用は 下坂食肉店

季節の味 丸市居

生徒募集 平ノレスメーカール女学院

教師募集 石島公民館

職員募集 日本太平洋自動車学校

ハカリは藤森

きもの帯 三井呉服店

北土地開発 株式会社

下好間 5万

付家屋常盤西郷町

美容 看護婦急募

生徒募集 平千草和洋裁学院

社員募集 自動車整備士

美容 看護婦急募

美容 看護婦急募

美容 看護婦急募

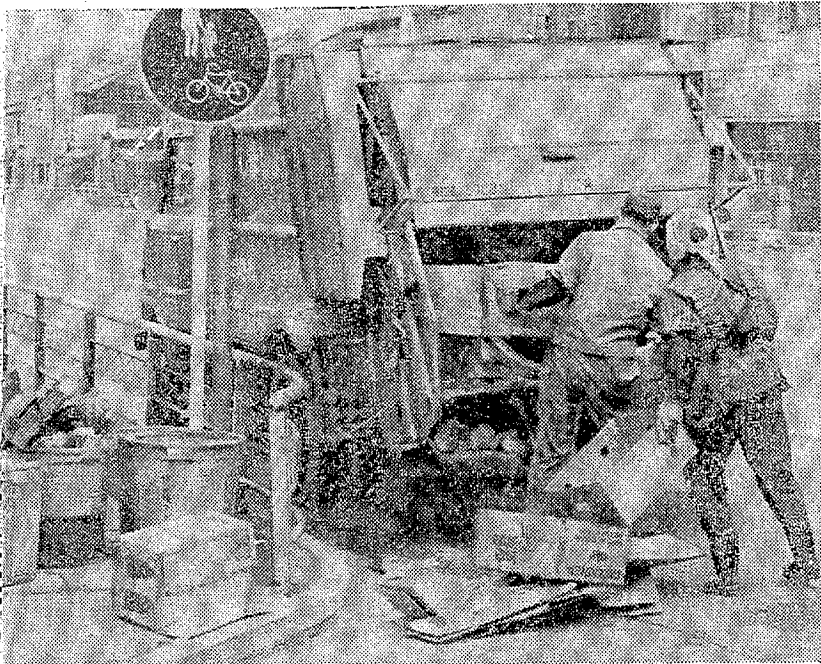
美容 看護婦急募

美容 看護婦急募

美容 看護婦急募

清掃カーの建設へ

「でいいない」と母が取
まわす。そして、ハイ
の目、見て聞いた母と
「なんでも捨て去る、
電気がふえれば、捨て去
るのがある。いわき市



ほしい家庭の協力態勢

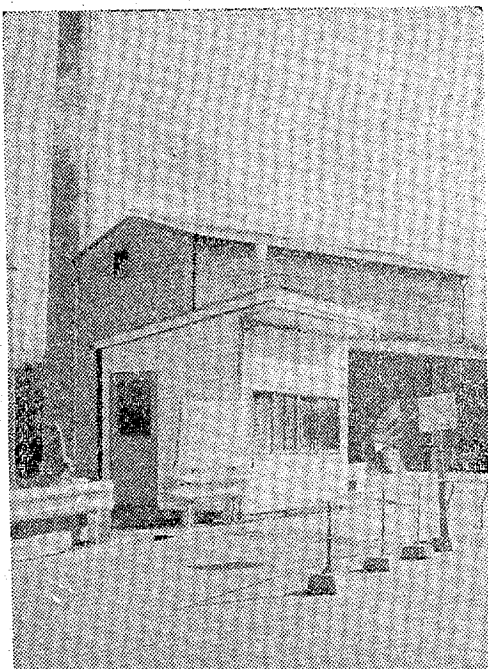
マチ角のゴミの回収
ゴミのほかにあきびん あきかん 果ては電
気器具まで おどろくほどの廃棄物のヤマ

市が一般廃棄物から捨てられる
ゴミを減らすのは清掃法に
よるもので、特別清掃区域を定
めて実施している。市の同区域
は百七十四、八八平方キロ、六
万二千五百十世帯、二十四万
六千五百人、総世帯、人口のお
よそ七五の四に及ぶ。

ゴミ焼却場は平均(焼却)では
一日の焼却能力二〇〇トンであ
るが、八時間連続で四〇〇トン
(半焼却機)五〇トン(常設)自
然焼却機(二五トン)内蔵(一五
トン)を合わせて一日一四五トン
しか焼却できない。結局、焼却場を
細かく砕いたのを埋め立てに

むだな包装やめて 廃棄・収集したてこ

ゴミの収集が年々苦しい
状況だ。それは第一に各家庭
の包装がよくなってきたこと
による。包装のゴミが回収
目上になり、第二は焼却場回
路が狭くなったことによる。
ゴミの焼却場は平均(焼却)では
一日の焼却能力二〇〇トンであ
るが、八時間連続で四〇〇トン
(半焼却機)五〇トン(常設)自
然焼却機(二五トン)内蔵(一五
トン)を合わせて一日一四五トン
しか焼却できない。結局、焼却場を
細かく砕いたのを埋め立てに



ゴミ焼却場はバンク前(平焼却場)

スガッ スガッ



学用品もお高くなりましたわねー

写真はあなたです！
3月1日フジテレビ「スガッ」
スガッ民謡部スガッスガッ部においでなれ
スガッ民謡部スガッスガッ部においでなれ
スガッ民謡部スガッスガッ部においでなれ

今週の料理

元宵(ゴロン) 六分
(肉入り白玉だんご) 六分
「中身が生じたいので」
お湯(沸かした)に「かけを
それきり」に「切ります」
白ボールに前の三つの材料を
豚のミンチ一〇〇g、塩小サ
四分の一、しょう油小サ三分
の一、こしょう、化学調味料少
量、片栗粉小サ一をいれて、
よく混ぜ、二十四に分ける。
「白」を「白」一六〇gをボ
ールに入れ、塩小サ五分の一、
水大サ九分の一をいれてま
ぜ、丸められる堅さにする。
それを二十四に分ける。そ
の二つを丸く伸ばし、中身の
一をいれて丸める。
鍋に水カップ六をいれ、
沸かしたら、お湯を少し加え、
煮立ったら、お湯を少し加え、丸
を煮立て入れる。汁の表面に白
玉だんごが浮いてきたら、お湯を

旅

※北海道へ※
北越道といえは、また北越に
残っている。そして、冬期
オリビックが開催されたこ
ろです。京町内、手稲山、恵庭
橋、そして札幌へ行って、ま
んか、交通会社では、北越道
旅行の企画をすすめています。
▽マラソンの旅、6月11日
から17日で行きは、特急の
東へ、札幌から羽田の飛行
機利用。旅館、食事とも最高の
旅です。
▽一周の旅、7月1日から11
日、7月11日から20日の二回で
往復の旅です。
くわしいことは、交通公社営業
所にお問い合わせください。

子供の病気

共立病院小児科

子供の病気

共立病院小児科

子供の病気

共立病院小児科

旅館 秋山

お風呂がわいてます
冷房バス・トイレ付き
平・下の町 74-8868

純喫茶 センジュウ

お気軽にどうぞ
AM7:30~PM9:30
平・南町(草野ビル2F) 74-4214

高台

風光明媚閑静な照島の丘陵に建つ
カー・レジデンス 高台
サウナバス 完備
イオン風呂
ところ 照島街道

●平駅前店(マルサ) 皆様のご要望に 営業/お気軽に
〈小宴会・ご宴会など 用事がございます〉

中国料理 盧

平・二丁目(平和通) 平・駅前店(マルサ)

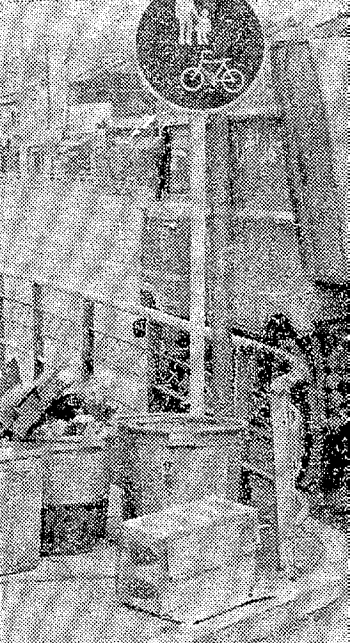
南部清掃ヤ一の

ゴミの中一足ハイヒール。「どこも痛んでいない」と母が取り出して嬉々とする。「型がくずれている」と娘が言う。そして、ハイヒールは再びゴミの中へ捨てられた。ゴミ集めの日、見て聞いた母と娘の対話である。「なんでもとっておくから」「なんでも捨て去る。消費時代の一面面がうかがわれる。家庭の消費量がふえれば、捨て去られるゴミの量もふえ、ゴミ処理という都市の悩みがある。いわき市も決して例外ではない。そこで、ゴミ始末記を。

ほしい家庭の協力態勢

市が一般家庭から回収するゴミの量は、特別清掃区域を除く。特別清掃区域は、市街地中心部、面積は約七千四百八十八平方メートル、人口は約二万五千五百人。総世帯、二千四百六十五世帯。回収区域に占める割合は約二割である。

市では、回収から吐き出すまでの一連の処理を、市民の協力を得て行っている。回収は、毎週土曜日の朝八時から、特別清掃区域の各世帯に巡回する。回収は、特別清掃区域の各世帯に巡回する。回収は、特別清掃区域の各世帯に巡回する。



ゴミの回収の様子

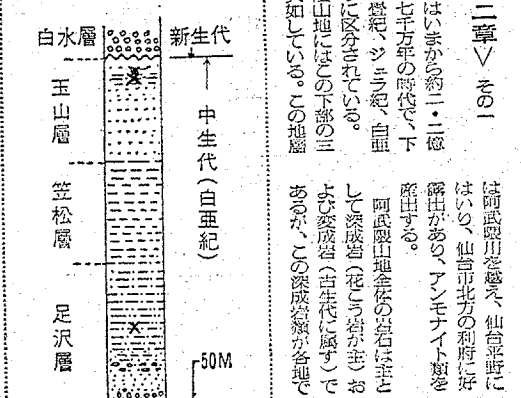
むだな包装やめて 廃棄・収集いたごころ

ゴミの収集量が増えている。これは、特別清掃区域を除く。特別清掃区域は、市街地中心部、面積は約七千四百八十八平方メートル、人口は約二万五千五百人。総世帯、二千四百六十五世帯。回収区域に占める割合は約二割である。

市では、回収から吐き出すまでの一連の処理を、市民の協力を得て行っている。回収は、毎週土曜日の朝八時から、特別清掃区域の各世帯に巡回する。回収は、特別清掃区域の各世帯に巡回する。

洪水通り地方のおいたち

三葉虫の出現から
ステテロポドン象まで
平地学同好会長 柳沢 一郎



中生代は約二億二千万年前から約六千六百万年前まで続いた。中生代は、爬虫類、鳥類、哺乳類の三葉虫の出現から、ステテロポドン象まで続いた。中生代は、爬虫類、鳥類、哺乳類の三葉虫の出現から、ステテロポドン象まで続いた。

地殻変動で陸地化

恐竜は双葉層群の産出

地殻変動で陸地化。恐竜は双葉層群の産出。地殻変動で陸地化。恐竜は双葉層群の産出。地殻変動で陸地化。恐竜は双葉層群の産出。

子供の病気あれ

共立病院小児科 小野木 宏

離乳児の軟便。健康な時なら心配ない。あわてずよく観察を。健康な時なら心配ない。あわてずよく観察を。

健康な時なら心配ない。あわてずよく観察を。健康な時なら心配ない。あわてずよく観察を。健康な時なら心配ない。あわてずよく観察を。

カバンはフクヤマ 平・二町の三七

高級名入れスリハヘップサンダル 家庭用 業務用各種豊富 製造卸し問屋 株式会社 大協和 いわき市 平字童子町4の19 電⑦2725

いねんじゅう しんのおいしいかきたべさせるみせ さしみからあじまるまで さかなをおいしくたべさせるみせ かいとさかなとさけ かいとさかなとめし まごころもうるみせ 営業時間 午後4時～午前1時 平・白銀町・世界館ビル

旅館 かつても ふろが わいてます 暖房バス・トイレ付き 平・白銀町・世界館ビル

最新の流行をアレンジする 大貝洋服店 福島信販加盟店 いわきデパートスクラブ会員 注文洋服専門 TEL・⑦672

とんかつ すが キッチンすが・2階 日本産敷でとんかつを! たいら駅前・東銀座通り

毎週月曜日の＜女性の日＞は休止いたしました 回数料金改訂 3枚券...¥1,000 10枚券...¥3,000 18枚券...¥5,000 営業時間 早期10時から 深夜1時まで受け付け 2時まで入浴できます マッサージ 正午～夜10時 料金700円 毎月第2・4月曜日はお休みです TEL・(23)3660 平駅前二層ビル フィンランド サウナ

夢世 中国料理 平・二丁目(平和通り) 平・駅前店(マルサビル)

風光明媚閑静な 夢世 カーレジデンス

5地区の委員会を一本化

夕刊 いわき民報

茶 藤 Fuji
 営業時間 AM7:30~12:00
 モーニングサービス PM1:00まで
 日曜・祝日はAM7:30~12:00
 ●コーヒー ●紅茶 ●ミルク
 (トースト・ヤクルト・玉子・コブ茶)
 つき¥120
 平駅前(世界館ビル隣)
 TEL・74-6517

電23-3120
 平駅前中央通り
鯛 平の魚河岸

駐車場のある純喫茶
 営業時間
 8時~夜11時
 30分間は無料
 サービスです 茶ご利用は純喫茶市場
 平・四町目 鶴屋ビル2階 電04050

イセンスなおしゃれは...当店の特技
 ダイナミックセッティング
 デザインカットから生まれます
 あなたのヘアでおためしくださいませ
ロレアルビューティサロン たかさか
 内線・剪髪院前 電02309

御婚礼:お見合い・写真には...
助川写真館
 ...コダックカラー現像所
 平字二町目・小名浜本町

総合中華料理 香港
 個室や広間があります
 多少にかかわらずご利用
 用くださいませ
白銀店
 平字白銀町成人学校前 電08867

いわき市平字田町63
いわき民報
 印刷部 電話0246-2246
 編集室 電話0246-2246
 社務部 電話0246-2246
 支店 電話0246-2246
 小名浜支店 電話0246-2246
 木小形支店 電話0246-2246

包丁の切れ味が舌にしみる森安づくり
 手づくりの味を愛しむ日本料理 ナベ料理
 御箸で四季の味しみみ
 平・白銀町
森安
 電話06六三五 四九三三

ご宴会・ご商談は
 越の家
 お食事は越の家
 食堂部
越の家
 いわき市平字二町目 電話一八八一

貸し衣裳
 各種衣裳
 とりそろえました
瀬戸商会
 内線電話町久世前
 電話2009・3320

おいしい かまぼこ
 (無漂白)
源武
志賀四郎商店
 いわき市平字中町11 電話024602 71-226

良心的なスポーツ用品の店
 年用¥8800から竹調器を納入しています
遠藤運動具店
 平・中町7の4 大黒屋デパート
 パス留所前 TEL・03391

グリーンぶろ
 旅館
花玉
 常盤湯本町三丁目(立体橋前)
 電話3375代・4212

お宮と仏壇
橋本屋
 平・新川町1
 五町目バス停わき
 電話74-3948

最良のマイホームは
 住宅専門の当社へ
 設計から施行まで
水野谷材木店
 有限会社
 工事部 平営業所
 平営業所 いわき市平字中町14 電話1618
 本社 久之浜町久之浜字柳町電(024682)2527

明日もまた
神谷名所 をよろしく
HONDA
株式会社 ホンダ 中販
神谷名所
 いわき中古車センター
 いわき市平中神谷字下知内3ノ2
 TEL02123-4

結婚式と
 ご会合は...
 安全空調設備の
 ととのつた駐車
 場のある会場を
 お選びください
 予約承ります
平市民会館食堂
 平・三町目0104003107

玉屋メガネ
 技術と品質 眼鏡士の
 各眼科医指定
玉屋メガネ
 平・二町目 電話2911
 小名浜ショッピングセンター
 電話3334

超える車...
ニッサンチェリー
 プレミアムバックスタイルのクーペ <ずらりと22車種のバリエーション> ●1000CCセダン●1200CCX-1
 1000・2000CCDXクーペ
 ●商業車なら
 チェリーキャブ トラック・バン・コーチ
日産チェリー 福島いわき営業所
 いわき市平字堂ノ前17 TEL・74-7255/7256

スの旅...
 予約受け付け中
 特別サービスコース
 参拝と浅間高原回遊
 草津の旅(夜行と1泊)
 6日(木)・25日(土)4月8日(土)・22日(土)
 賞券集予定表ができており
 送付いたしますのでお申し込
 ませ
 価値あるバスの旅
常磐観光
 TEL・(平)23-0221

4人さまの小部屋から100人さままでの宴会場
 まで大小5つのお部屋を用意してございます
 お気軽にご相談くださいませ
RESTAURANT BRASIL
 レストラン ブラジル
 PHONE (74)2990
 いわき民報ビル
 平・田町・並木通り

ご宴会
 和食・洋食
 立食パーティー
 模範
 いかようにも準備いたします
 お申し込みはお早めにごぞ

平服のままおいでになって 新婚旅行のプランまで
 くご招待状・お引き物・貸し衣裳・着付け・美容・神前挙式・
 記念写真・和洋披露宴までいっさいお世話いたします

とぶき会館
 総合結婚式場
 PHONE (23) 3500