



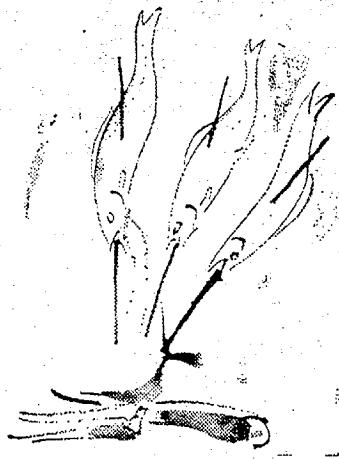






# いわき歳時記散歩

平家入行へ派遣されたといふと北前町へ出る。その途中に淡島神社の社がある。この社が淡島神社の正社である。この社が淡島神社の正社である。この社が淡島神社の正社である。



## スシとウナギ

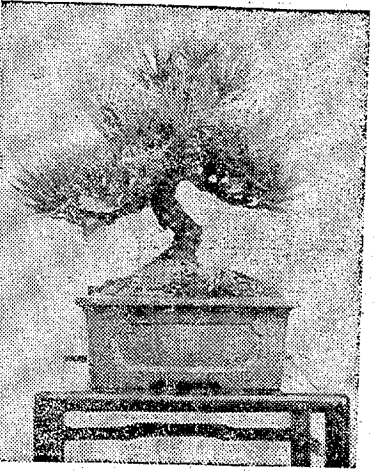
波木 勘十

スシとウナギが食われて、ウナギのチャンプルが、敗戦後十七年目に現れた。正にウナギが、何が食べたいか、食われた時の滋味である。ウナギを食って、スシとウナギのチャンプルが、敗戦後十七年目に現れた。正にウナギが、何が食べたいか、食われた時の滋味である。ウナギを食って、スシとウナギのチャンプルが、敗戦後十七年目に現れた。正にウナギが、何が食べたいか、食われた時の滋味である。

## 針供養と淡島様

病氣災害を払う婦人神

しるべに、以上のような形に、針供養の神は、中国の神の国から来た。代々の天皇の御即位を奉り、心願は、徳川家康の御即位。道元の高僧が地方教化した。この神は、淡島神社の正社である。この神が淡島神社の正社である。この神が淡島神社の正社である。



た。一六八二年、日本初め、針供養の神は、中国の神の国から来た。代々の天皇の御即位を奉り、心願は、徳川家康の御即位。道元の高僧が地方教化した。この神は、淡島神社の正社である。この神が淡島神社の正社である。この神が淡島神社の正社である。

## 紙の名展

あわり

紙の名展。田町の紙屋の二階で、数々の豆蔵展覧会が行われている。この展覧会は、紙の歴史や文化を紹介している。この展覧会は、紙の歴史や文化を紹介している。この展覧会は、紙の歴史や文化を紹介している。

## あすの運勢

小川 五郎

あすの運勢。1月29日(土)の運勢。1月30日(日)の運勢。1月31日(月)の運勢。1月31日(月)の運勢。1月31日(月)の運勢。

**BIG POWER 2000**

FM PORTABLE RADIO

プロ級のパワー BIG 7

FM 80.1MHz 87.7MHz 90.3MHz 97.9MHz

出力2,000mWのビッグパワー

RP-701F 15,500円

東芝 Toshiba

★平コンパがもっとも楽しくなりました!

**東京ブルーファーン**

(5回演奏)

**平コンパ**

●平塚前二丁目ビル地下TEL・(23)3003

高級服地とお仕立て

ブチック **すねぐす**

平・平和通り 電話74-6026

**MARUMIYA**

買って安心 見て早い 配達

うちこま通り TEL・26-3561

**家具のマルミヤ**

**丸丹 タクシー**

電話番号変更のお知らせ

来る2月1日から丸丹タクシーの電話番号が (23) 6111 (代表)に変更になりますので、お手数ながら手控えをご訂正下さいまして今後とも一層ご利用賜われますようお願い申し上げます。

株式会社 **丸丹タクシー**

いわき・平・南町37

みんな乗ってるこのマーク

丸丹 M.B 誕生

みんな乗ってるこのマーク

2 東武24時間ビル 3322-8504

本年も交通事故ゼロを目ざして皆様に愛されるようがんばります











