



# 三和クイズ

七月廿八日 発表 八月一日

## 問題二十号

そちらが○ならこちらが○いた  
そちらが○門ならこちらが○門チ  
ラシにチラシデマにデマやるだけ  
やつて○負とは○きの選○サツも  
○が○ない

### ☆問題第二十五号の答

七夕は七月の七日なので、七月を  
すぎた七夕とは七日七晩かんがえ  
てもわからない七夕だ。

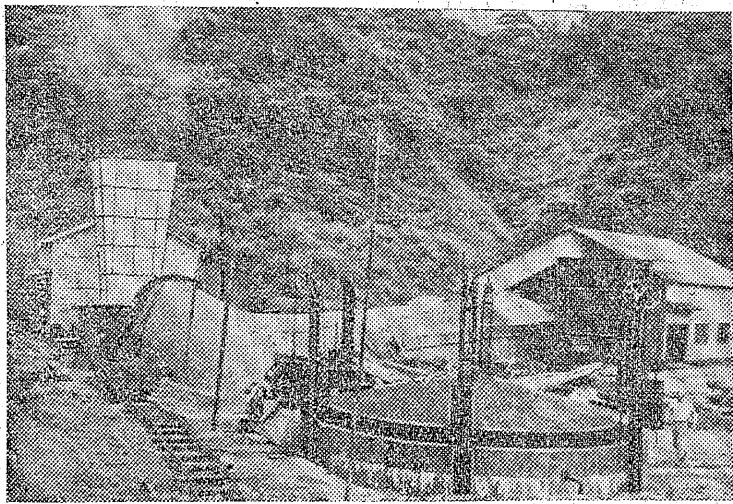
### ☆正解者六名

常盤市湯本直波六  
会田清三さん  
平市三十五号の正解者は十五  
名、抽せんす。



これはひどい

○は、電機製品の「何だの」  
「なに」は「ほはち」が電機  
製品の「何だの」に「ほはち」を  
「ほはち」が「ほはち」の語に花を  
咲かせたので「何だの」が「ほはち」  
「ほはち」が「ほはち」の語に花を  
咲かせたので「何だの」が「ほはち」  
「ほはち」が「ほはち」の語に花を  
咲かせたので「何だの」が「ほはち」



### マルサに新冷凍機

平市銀座通のマルサ食肉部では新  
鮮な肉を平元にと最新式の冷  
凍機も多量に導入して、  
三井タクシーで  
新車購入

### 今夜のラジオ

- 六〇〇〇「子供狂言」
- 六二五〇「おぼろ」
- 七〇〇〇「即興劇」
- 七二〇〇「即興劇」
- 八〇〇〇「即興劇」
- 九〇〇〇「即興劇」
- 九二五〇「即興劇」
- 九四〇〇「即興劇」
- 九五〇〇「即興劇」
- 九六〇〇「即興劇」
- 九七〇〇「即興劇」
- 九八〇〇「即興劇」
- 九九〇〇「即興劇」
- 一〇〇〇「即興劇」

### 今夜の映画

20日、25日

- 平市
- 八・五〇「民謡クイズ」
- 九・〇〇「明星アベック歌合戦」
- 九・三〇「浪曲」
- 一〇・〇〇「名作アルバム」
- 一〇・五〇「クロコ」
- 一一・〇〇「夜の希望」
- 一一・五〇「時事解説」
- 一二・〇〇「ラジオ演説」

### 常盤に日本最大の せん風機

常盤市が切羽の温度を下げるた  
め風の用を三坑に三坑製作所から  
とり入れた日本最大という風機を  
今年がこれほど完成、運転を  
開始した。

この風機は風量九千立方メートル  
風速三六六メートルの能力を持  
つた「回式プロペラ」で操作される  
もので、去る十七日工事を完了、  
すぐ試験運転を行った。

これは操作中に内部のメタル温度  
を直接測定できるほか、メタル  
メタル温度を電流に変えて五個の  
メタル毎に十五秒おきに自動記録  
をする新しい装置がつけられている

### 衣料品

鈴屋  
平市大町 788  
平市大町 1788

### 常盤市

★常盤市 (25日) 女給 不良少年 (六、三〇)  
★湯本 (25日) 夏物語 大相撲 白痴の嫉妬 (六、三〇)  
★磐城市 (25日) 遊園地 門前 (六、三〇)

### 平市

★常盤市 (25日) 恋愛 恋愛 汚れた顔の天使 (六、五五)  
★世界 (25日) あなも私もお年頃 処刑の部屋 (六、五五)  
★平市 (25日) 東京 東京の世の花 手娘道子 続の世の花 (七、〇〇)  
★心 (25日) 恋のパンと恋の夢 (七、二五)  
★東映 (25日) 恋の土曜日の死美人 (七、〇〇)  
★民 (25日) 森繁久彌 東京の人さよなら (七、一〇)

### 名物にうまいものあり!

登録商標  
銘菓  
龍の井  
製造本舗  
金澤屋  
平市一丁目 TEL 327

### お知らせ!!

今春来町表通りに新築工事のた  
る七月六日 新築完成 致しましたので  
お知らせいたします

### 産科 婦人科 齊藤医院

齋藤 正雄  
平市南町五六 電九〇二

### 栄養随一

美味第一 経済的にも  
お肉が一番お徳用

### 牛肉の 縁屋

本店 平市一丁目 電五三九  
支店 平市中央通 電七九四

# チエミの音楽会へ招待

サービス期間 7月8日...8月5日  
★平市専門店会会員の店でお買上げのお客  
様に  
2000円お買上げ毎に招待券 5上  
100円 補助券 5上  
補助券 20枚で招待券と交換致します

平 専 門 店 会

チエミ

何時も  
貴女の夢を  
満足させる  
新しい感覚の  
洋装と服地は.....

おしやれの店  
**マルエ**  
平市三丁目 TEL 2023  
銀座街 TEL 2653

チエミ

たのしい 皆様の洋品店!  
いつも「満足」だけをまず...  
一生けんめいです  
誠心の正札 責任のつよい品  
そして 新鮮さ  
気のきいた御中元御贈答洋品奉仕

**中野洋品店**  
平二丁目 TEL 53

チエミ

海のお供に  
特製浮袋を!

**いづみや**  
平駅前 TEL 348

チエミ

時計は  
**セイコー**  
落しても狂わない  
アンチシヨク!

**根本時計店**  
平市二丁目 TEL 607