



遠野、三和両町村議選迫る 下馬評に早くも選挙一色

町村合併して新町村の誕生を...

「大和舞い」を文化財に(井)

埋れている郷土の芸術「大和舞い」...

自民党石城支部結成 二十一日、公會堂で大会

自由民主党石城支部結成の発起人会は...

流行は繰り返す

皮靴が村長サマのお遊びの...

委員長に小川氏(全商工務)

市営運行委員決る(碧城)

警視庁バス運行委員がこのほど...

平でサルの 写生会

平市観光課ではサル年を因んで...

死亡は四件 平署30年度交通白書

平署管内30年度交通死亡事故...

謹賀新年 小名浜漁業協同組合

謹賀新年 小名浜臨港鐵道株式会社

謹賀新年 小名浜機船底曳網漁業協同組合

謹賀新年 小名浜機船底曳網漁業協同組合

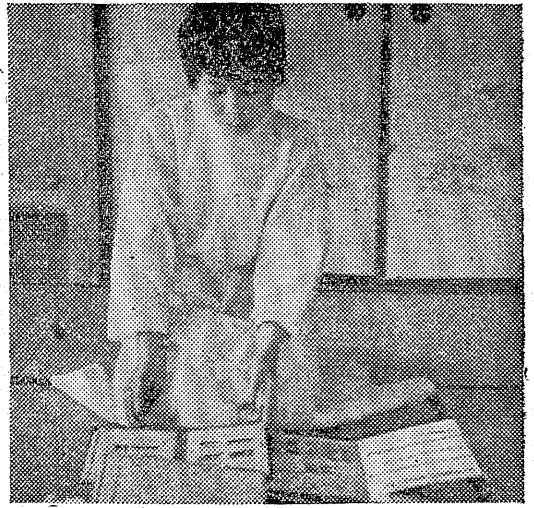
謹賀新年 日本水素工業株式会社

謹賀新年 小名浜臨港鐵道株式会社

謹賀新年 小名浜機船底曳網漁業協同組合

謹賀新年 小名浜機船底曳網漁業協同組合

Various small notices and advertisements at the bottom of the page.



アツパレ日本一

変り種の二人を紹介

毎日の仕事の合間にコソコソと集めて作りあげていく趣味の中から新しい希望に明日への励みを見出している変り種二人を紹介しよう。

切手が世界を結ぶ

湯本病院の看護婦小野瀬ソネ子さんと同居する十六年同病院に勤めた記念として集めた全国の切手が、いまは三種類二千枚という県下でも屈指の切手蒐集家である。

「新しい切手が次から次々と発行されるので蒐集するのもワザカシしてると追い付けませんわ、美しい切手を手に入れたときの喜び、それはほんとうにうれしうい。英語が出来ないので不自由

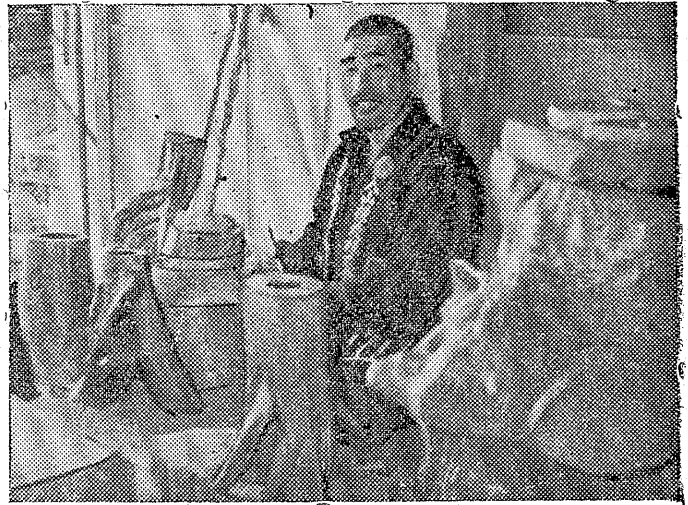
諸道具は日本一

「ナニ、材質の次男坊の私が小さい頃から木材加工が好きでして、ヒマがあればコソコソと細工をしたんだ」と常磐炭鉱労働者組合の鈴木龍一さん。

十日から給水

常磐市の簡易水道

常磐市では去る二十八日から給水開始です。総工費三千四百八十萬圓の西側、落合、下湯長三地区の延長八千二百米の簡易水道施設工事を完了したが、十二月末日完成したので十日から専用線の各戸給水を開始した。なお白鳥から寺方、藤原、由場地区までのパイプ施設工事は



ん父一六さん(まは)は若者をしのぐ元気で、きつと同族飯吉田所長の記念のついでに、製作に生念がない。鈴木さんは、花道、柱、スリなど、自分の作る数回保持している

今晩の映画

- ☆ 薬師 (九日) プロテクト
- ☆ ガル 折れた橋 (七、〇〇)
- ☆ 世界 十代の反抗 輝く心街 (七、〇三)
- ☆ 平 朝 妻町の転嫁娘 君美 (六、四〇)
- ☆ ひかり 花嫁談話 暴力には (六、五〇)
- ☆ 東映 忍術左衛門 戦慄の七 (六、四〇)
- ☆ 仮面 (七、〇五)
- ☆ 映画 男の城 トコリの橋 (七、〇五)
- ☆ 映画 死刑五分前 パルセル (六、三〇)
- ☆ 第二いびき オチ子の怪 シヤンケン娘 (六、五〇)

錦光録 桃の井

- ### 今晩のラジオ
- 六・〇〇 シンフォニックコンサート
 - 六・三〇 物語「七つの子」
 - 六・四〇 スポーツだより
 - 七・一五 録音ニュース
 - 七・三〇 歌の風情
 - 八・〇〇 演芸独演会 渡花節
 - 八・四〇 放送ばなし
 - 九・〇五 ニュース解説
 - 九・一五 放送劇「芥川」
 - 三・一五 おかめ八百
 - 三・四〇 幸福を拾った話

謹賀新年

江名町機船底曳網漁業協同組合
顧問 坂本義信
組合長 小松敬二郎
外役職員 一同

1956年 謹賀新年 昭和31年元旦

<p>花菱はま豊</p> <p>吉野家 竜の家</p> <p>電話 三〇</p>	<p>開花 鈴枝</p> <p>電話 五〇</p>	<p>千代本 喜代の家</p> <p>電話 三七七</p>	<p>橋の家 寿々の家</p> <p>電話 二〇二</p>	<p>松の家 福清</p> <p>電話 七九二</p>	<p>市の家 栴美家</p> <p>電話 一七六</p>	<p>喜美の家 金本</p> <p>電話 九一〇</p>	<p>分栴美 仲家</p> <p>電話 九九八</p>	<p>久本 湖月</p> <p>電話 二〇九</p>	<p>花つた家 分竹村</p> <p>電話 三九九</p>	<p>夢の家 鈴元</p> <p>電話 六六八</p>	<p>桐の家 辰己家</p> <p>電話 三九三</p>	<p>東の家 寿</p> <p>電話 二一六</p>	<p>浦舟 藤の家</p> <p>電話 七三二</p>	<p>竹むら 大國</p> <p>電話 六三三</p>	<p>山形家 ふく文</p> <p>電話 二七七</p>
<p>旅館とらや</p> <p>平市田町 電話 六四八</p>	<p>八千代</p> <p>平市田町 電話 三七五</p>	<p>田毎</p> <p>平市田町 電話 六三二</p>	<p>割烹味郷</p> <p>平市田町 電話 七三六</p>	<p>蒲焼松本樓</p> <p>平市南町 電話 一一三</p>	<p>割烹谷口</p> <p>平市二丁目 電話 八八八</p>	<p>大広間宴会場</p> <p>割烹谷口</p> <p>電話 八八八</p>	<p>甲陽館</p> <p>平市田町(中央通り) 電話 一八二五</p>								