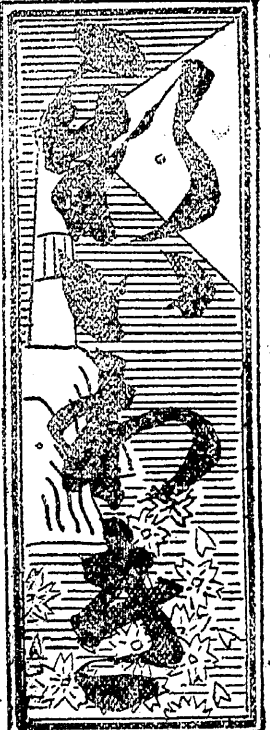


【刊夕】日二十二月五



日曜大衆 一頁 二頁 三頁 四頁 五頁 六頁 七頁 八頁 九頁 十頁 十一頁 十二頁 十三頁 十四頁 十五頁 十六頁 十七頁 十八頁 十九頁 二十頁 二十一頁 二十二頁 二十三頁 二十四頁 二十五頁 二十六頁 二十七頁 二十八頁 二十九頁 三十頁 三十一頁 三十二頁 三十三頁 三十四頁 三十五頁 三十六頁 三十七頁 三十八頁 三十九頁 四十頁 四十一頁 四十二頁 四十三頁 四十四頁 四十五頁 四十六頁 四十七頁 四十八頁 四十九頁 五十頁

### 平町の鐵道關係にも 風雲漸く急を示す

#### 昨夜鐵相に歎願の電報

鐵道關係が最も猛烈に反對の動搖を示し廿二日田を叫んでゐる官吏減俸に對端端に開くして平町在住の従業者間は昨日まで極めて平靜の模様であつたが當日夜に至り過

### 平町の勝利に決す 町議選舉無効の争

#### 行政裁判所から正式通知 助かつた坂本緑川の両氏

平町に於ける現町會議員選任坂本緑川氏を代理人とし舉に關し無資格の投票あり被告との理由を以て訴願された

### 湧源地の異動も心配 復湯策に悩む湯本町

#### 温泉地の命脈は手近な 入山で繋いだのが得か

石城郡湯本町が磐城炭礦からの送湯を止められるので一千餘年の歴史を有する温泉地の廢滅を悲して對策に腐心してゐることは屢報の如くであるが

### 町會招集 本月末迄に

#### 平町に於ける 町會招集

平町では町議選舉に關する行政訴訟に勝利し正式に通知を受けた報告と来る六月

### 自動車運轉手の取締 生温いと當局を非難

#### 幼兒の通學を脅かすので 父兄側にも其聲が出て来た

平町地方は近年自動車路線の著しき發達に伴ひその交通甚だ頻繁を極め現在約五十餘の自動車運轉手が

### 青葉の蔭から 俳句

#### 青葉の蔭から (六) 満壽莊主人

聞いたか問はれ喰つた 初鯉買りの威勢のよきは羽かゝり人とは居候の事であ

### 病氣を苦しむ 女の縊死

#### 好問の杉林中で

廿日午前十時頃石城郡好問村大字上好問稻荷原杉林地内に年令卅才位の女の縊死

### 周旋業 無免許で

#### 内郷の常習者

石城郡内郷村の綴持住戸戸雄喜(七)は其筋の許可なく人尋周旋をなし半響に檢舉されて取調中であつたが亦

### 卅圓詐欺 機世話を種に

#### 欲しがらる發動

石城郡四倉町の本町居住早川新平(七)は此の程双葉郡

### 石城の春蚕 二眠前後 成績良好

#### 成績良好

石城地方の蚕況は目下普通漸進なものであると



終肥に就て (三)

水稲へ配合例  
 石灰施用の分量、緑肥を年々施用する水田には必ず石灰を施用するのがよい、即ち石灰は一般に有機物の分解を促進させ、早く作物に吸収し易くさせる効能があるものであるから、生草百斤に對して左記の割合に肥料用石灰を施すのがよい  
 △壤土、地質壤土には十貫乃至八貫  
 △砂土、砂質壤土には六貫乃至七貫  
 石灰を施用する時期は何れも終肥の鋤き込みと同時に、又終肥は一般に窒素質の速効性肥料であるからこれを基肥として施用するのが普通である、故に移植に際しては、他に硫酸アンモニア、アンモホス、ロイナスホスなどの様な速効性の窒素肥料及び過燐酸石灰、硫酸加里等を何れも基肥として施用することが必要である  
 移植後の手入れ、終肥を施用した水田に移植が終つたならば其の後は常に灌水となして置き、七月上旬頃一度田面に龜裂の出来る程度に排水して充分に土壤を温めてから灌水すれば腐熟分解を促進して、大いに肥料の効果が現はれるものである

元 諸 G・H・N 元 諸  
 甘 味 葡 萄 酒  
 ゴ ル フ ポ ー ト ワ イ ン  
 ¥ 1.10  
 御婦人の方には少し水を加へて召し上るご風味一そう佳良です  
 (二) 西村屋薬舗 (三)



驚異的の効果を有する婦人薬  
 座薬 美神丸  
 内服薬 美神湯  
 婦人病に悩む方々に一度は實驗を勤む  
 代理店 平町五丁目角 山野邊薬局

入院應需 明雲堂眼科醫院  
 平驛前(電話六六九番)  
 ◇自炊の便あり  
 うちつれて、野に、山にうららかな初夏のビクニツクと旅行に

傘 日・傘 洋  
 イタクネ・ツヤシイワ  
 帽 折 中  
 ー フ 産 國  
 ¥ 5.90  
 ヤルツに  
 ○四一電・四平

門 專 醫院開業  
 婦 産 科 科  
 花 柳 病 科  
 井 坂 醫 院  
 ◇午前宅診 ◇午後往診 ◇入院應需  
 平町田町(舊合津醫院跡) 電話五五四番

お醤油は ヤマフル  
 醬油 味噌  
 たひら正宗  
 鯉節 食料品  
 鹽屋 山崎合名會社  
 電話(本島) 平町番 二七番

破格的大勉強の新しい書店  
 舊中校下 乾商店跡に  
 新店であるが故の一時の勉強ではない永久に薄利多賣主義、親切、迅速をモットーとして皆様の御期待に奉仕する  
 商品 書籍 雜誌 中等教科書一式 中等學校參考書 小學參考書 ノート 雜誌 一般文具 諸帳簿紙類 高級萬年筆  
 平町搔道小路 コマツ書店  
 電話三一五番 振替東京三五八〇八番

煙突は 朝日  
 石綿セメント製  
 経済的  
 耐火  
 耐久  
 全産商店  
 突煙るべく強 程す間に器兩

外科、小兒科 平町、電話五二三番  
 外科、花柳病科  
 耳鼻咽喉科  
 レントゲン科  
 院長 醫學士 高久忠 高久病院

新 安 值 段 特 賣  
 精幸堂時計店  
 平町才小路九二  
 年令十四五歳  
 從弟サン慕案

痔 療 散  
 子に悩める方へ  
 最近の發見薬を勵む  
 世に於いて、スビト化し然かも兎も皮膚肉の存在餘りに運々たる痔疾の効顯、茲に本邦産製の特出せる痔療散其の卓効全速的快癒に神の如く驚かされる者への福音、遂はすて速に試みられよ其の事實を  
 一度の實驗は百問より確證に證明されん  
 新進にして一躍痔療界の覇者  
 明治醫學專門學校教授  
 田中豊彦先生創製の「痔療散」  
 定價 三日分 九拾錢  
 一週間分 貳圓八拾錢  
 二週間分 參圓八拾錢  
 私達の恩師母校の教授田中先生多年苦心せる研究痔療散の代理店を開始す切に御試驗を乞ふ  
 平町五丁目角  
 代理店 山野邊薬局  
 藥劑師 山野邊 東次郎

霜降小倉 中學用  
 一等標準生地 最極生地  
 一二年用 五十五錢 一二年生用 一、八〇〇  
 三四年用 五十五錢 三四年生用 二、〇〇〇  
 四五年用 六十五錢 四五年生用 二、三〇〇  
 五六年用 七十錢  
 霜降小倉二等生地 良イ品ヲ  
 一號三十五錢ヨリ  
 通學服特賣 平町五丁目角 353