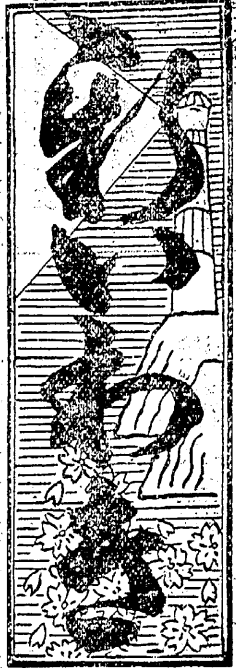


刊夕日一月二十



平日... 日曜... 郵税十五錢... 行四〇錢... 廣告料... 發行所... 福島縣平町大町

景氣は確かに好轉の模様

紹介所に現はれた更生の氣

求人求職關係が非常に緩和さる

回復の曙光を止める工鑛業

年末を差控いての昨今地方求人申込みを受け近年にな
都市の購買状況等未だ目い更生の氣を漂はされて來
立つた活氣がなく殊に本縣が現在の求人關係を上
濱通りは去る災害の影響でれば左記の如くである

▲各地方からの求人申込み
磐城炭礦鐵坑年勤二十二
歳—三十歳（主として在
郷軍人）経験者十名
▲勿來町大日本炭礦探炭
夫五十名（年勤十八歳—
四十歳）至急入用、食費
一日四十錢、稼高先山一
日（十時間労働）一圓七八
十錢、十五日間に十三日
入坑せば手當三圓を給す
▲福島炭礦（石城郡赤井
村）若干名入用
▲茨城縣日立鐵山製作所
熟練工十名入用
▲双葉郡浪江町若林製糸
工場申込み（工女指定
地募集）富山縣婦負郡の
山田、細入、野積、仁歩
四ヶ村及び八尾町より各
名籍從覽最終日（何れも當
尚は石島は昨年以來四倉町
美人であつたので河内の長
來る途中廣い野中を通りか
ふ譯はお父さんはつまたら
ぬ處から連れ歸つて終生仲
む子が鳴いたのを夫なる弓
の矢が射つてこれに射又今
のこの雉子だつて鳴きす。

常識講座

親なし無盡と云ふは現
在の無盡會社がやるも
のとならぬ通ふ最初か
親無盡は相馬藩下等が
古くから行はれた助け
無盡で最初の講金を被
助者にやる者等のこと

前伏見町長に記念品

平町役場吏員その他同關係
者にては伏見町長退
職に對し同氏多年の勞を謝
職に對し同氏多年の勞を謝
職に對し同氏多年の勞を謝

明二日に決定する

二十三歳の女）採用區域
山形縣飽海郡一同、本縣
田村、安達、双葉、耶麻
の各部（貸給は日拂、月
給、請負の三制度 最低
日給五十錢二十 締切で
二十五日會計（以上）

異議申立者の資格

五名の中二名の有權を確認か
二名は衆議一名は無資格

漫趣漫評

名は体を現はすとか天の
るに於て過般の暴風雨災害に
に於て過般の暴風雨災害に
に於て過般の暴風雨災害に

夜長物語

夜長物語(19)
求思樓

陳情

今日濱三郡各團
體の代表者上京

米價漸騰

平町に於ける米價の市況は
今日一日も四等一俵八
引續き高騰か

義捐金

來る廿五日締切
石城郡水産會並に郡内各漁
業組合の發起で過般の風水
害罹災者並に殉職五十五名
の遺族に對する義捐金を地
方一般から募集に決したが
決定（中野勇吉、丸山喜
一郎兩氏から）以上

災害善後策を

平町に於ける米價の市況は
今日一日も四等一俵八
引續き高騰か

夫の不持に離縁願

平人事相談所へ
平人事相談所へ
平人事相談所へ

拜啓 萬目紅葉の折柄

御清穆奉慶賀候
陳者兼ね 當戸の宿願たる國定教科書（小
學教科書 販賣の儀來る新學年（昭和八年
二月）より 扱ひ得る事と相成申候
抑も國定教科 販賣のことは當戸創業當初
よりの念願に有之候も種々の事情により
現し得ず 店としての體面上より私に
問々の情に居候處今同東京出版界の先輩各
位並に福島西澤書局主等の御協力により茲
に漸く永年の目的を達成する運びと相成申
候乍然之と申すも必竟平素御顧客各々様
の御報告を兼ね深甚なる感謝の意を表する
次第に御座候今後は國定ものも中等教科
書同様御用命仰付被下様備に御願申上候右
御挨拶迄如斯に御座候 勿々敬具
昭和七年十一月 日
福島縣平町四丁目 電話（二三三四番）
五九七番
マルトモ柴田書店

米價漸騰

平町に於ける米價の市況は
今日一日も四等一俵八
引續き高騰か

漫趣漫評

名は体を現はすとか天の
るに於て過般の暴風雨災害に
に於て過般の暴風雨災害に
に於て過般の暴風雨災害に

夜長物語

夜長物語(19)
求思樓

陳情

平町に於ける米價の市況は
今日一日も四等一俵八
引續き高騰か

夫の不持に離縁願
平人事相談所へ
平人事相談所へ
平人事相談所へ

拜啓 萬目紅葉の折柄
御清穆奉慶賀候
陳者兼ね 當戸の宿願たる國定教科書（小
學教科書 販賣の儀來る新學年（昭和八年
二月）より 扱ひ得る事と相成申候
抑も國定教科 販賣のことは當戸創業當初
よりの念願に有之候も種々の事情により
現し得ず 店としての體面上より私に
問々の情に居候處今同東京出版界の先輩各
位並に福島西澤書局主等の御協力により茲
に漸く永年の目的を達成する運びと相成申
候乍然之と申すも必竟平素御顧客各々様
の御報告を兼ね深甚なる感謝の意を表する
次第に御座候今後は國定ものも中等教科
書同様御用命仰付被下様備に御願申上候右
御挨拶迄如斯に御座候 勿々敬具
昭和七年十一月 日
福島縣平町四丁目 電話（二三三四番）
五九七番
マルトモ柴田書店

産業方面

穀物の補助

簡易乾燥法

農試本場 伊藤技師
 (イ) 發芽歩合、火力乾燥をなしたる穀物の發芽歩合は天日乾燥をなしたるものに比し大差なし
 (ロ) 容積重、一定容積の粗の重量は粗の乾燥するに従ひ其の重量を増し水分含有量一〇%内外に於て其の重量最も重く更に乾燥進むに従ひ其の重量は却て減ず
 (ハ) 玄米の光澤、粗は乾燥したる後粗摺を行ふときは光澤を増すも玄米乾燥は乾燥の進むに従ひ光澤を減ず
 (ニ) 玄米の色、天日乾燥をなしたるものに比し稍赤味を増す
 (ホ) 碎米歩合、適當なる乾燥範圍に於て乾燥したるものは碎米を減ず
 (ヘ) 胴割歩合、急激なる温度の上昇、或る温度を超過するときは胴割を急激に増加す、或る温度とは粗の乾燥攝氏四十五度(華氏百十三度)玄米乾燥三十度(華氏八十六度)内外である、以上は農具當中簡易火力乾燥装置拔萃である (終り)
 次號は播種後の紫雲英の管理に就て

福引付 吳服大賣出し

十一月二十五日より!
 三十日!!十二月一日まで!
 昂騰前に仕入れた最安値品と本年最新柄を豊富に取揃へ……大提供何卒御命を……

金貳圓御買上毎に福引券呈

福引券 九、帶、コート、浴衣、座布團五枚、景品……ニ、御風呂敷、御手當袋、空籤なし

御婚禮 祝着豊富

七五三祝着 紀念付特賣

▲金拾圓以上御買上……合 判 (三枚書組)
 ▲金貳拾圓以上御買上……キヤビネ (ツツ呈上)
 ●縮緬友禪、富士絹友禪
 ●新柄ハズ友禪、尺三九帶
 ●御袴、地、四ツ身紋付
 御祝紀念として無料撮影……
 ●撮影は……十二月十二日(但シ福引ハ付キマセン)

三井吳服店

平町 電話 二八四

食堂設備 お好みの製作

御用命直ちに専屬の技術員を差遣し破格的大勉強でお調べ致します

丸はん家具店

平町三丁目電話三五九番

お醤油は……ヤマフル

醤油味噌
 たひら正宗
 鯉節食料品



鹽屋

山崎合名會社

福島縣 平野町
 電話一〇七〇番
 本店 二七〇番

明治生命

磐城 代理店

山崎與三郎

佛蘭西料理

※レストラン※ サロン
 平町田町 電話 352

入院應需 藤沼醫院

平町

電話五〇七番

紺屋町

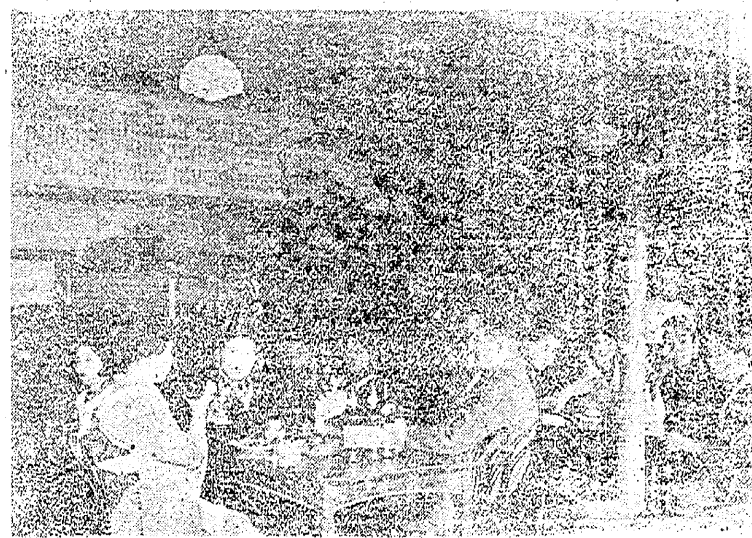
カクニ石鹼

生命と信用を賭して精選せる純良、質と……最後の一片が消え去る迄優雅な香が續く
 お化粧用 十銭
 洗濯用 十銭
 一ヶ 十銭
 一ヶ 十銭

つるや 平町 4 • 電 140

(食堂の一部)

ランチ四品付 五十銭、五品付定食 壹圓
 西洋料理 ボタニ
 支那料理 電話 五七六番



勉強振りを御覽下さいませ

債券、公債、兩替、金融
多田井質店
 平町大工町
 電話 五九一番

「カフエー」秋の装ひ

タヒラ 秋の装ひ 薫り
 お客様の御満足を頂く
 迄勉強いたします
 平驛前 カフエー タヒラ
 電話 六二〇

女給と當店を愛して下さいませ
 そしてごゆつくりと思ひのまゝに
 御たのしみ下さいませ……

共濟病院案内

院長 醫學博士 石山謙郎
 自宅電話 一四四番

内科 醫學博士 石山謙郎
 小兒科 醫學博士 佐久間粹
 外科耳鼻咽喉科 醫學博士 桂重次
 喉科皮膚科 醫學士 有馬勇二郎
 産婦人科 醫學士 五十嵐雄二
 產科 醫學士 佐久間粹
 X光線科 醫學博士 石山謙郎
 衛生試驗所 醫學博士 石山謙郎
 技師 高後利雄
 藥局 藥劑士 吉本幸平
 ◎診療時刻午前八時より午後五時迄
 (但急患は此の限り非ず)
 平町 磐城共濟會
 電話 六四二番

内科、小兒科

大森醫院

醫學士 大森 勇
 平町南町
 (電話二五八番)