

### 漸減する郵便貯金

#### 替爲の取扱も減少

郵便局では貯蓄利率を四轉在せるものと見られ次に  
分二厘から三分拂引下り替爲方面に於ては  
去十月中の振出一二九二  
口三二七〇圓(前年一  
三七八〇三〇四二七六圓)  
拂出一七〇五〇六六六七  
六圓(前年一六一一六  
四六四七圓(前年同期七  
〇六三〇五〇五六六圓)を示し不景氣の關係で商家  
拂二〇三四〇二五二七二の仕入等も減少した爲め  
四圓(前年同期二〇一六一の振出しは六千二百十  
口一四七八八八圓)  
で受に於て一万五千九百十八圓を増加して之れを  
九圓を減少せると反對に拂貿易的に云へば輸入が減少  
ひにありては實に十萬四千で輸出が多くなつたこと  
八百二十五圓を増加した此なるが當月は果樹類の他府  
の中には各個所用金の拂戻縣移出が相違多かつた影響  
もあるに相違ないが大部分でないかと云はれてゐる  
は銀行その他有利な方面に

### 平驛の去十月収入

#### 客貨共に依然赤字

不景氣と自動車の壓迫から  
貨物収入は割合へらぬ  
平驛に於ける去る十月中の原因らしく乗降共に一萬人  
収入は左記の如く旅客方面内外の人員減を見せ貨物入  
は不景氣に加へて自動車のでは三千六百九十三圓の赤  
壓迫を受けつゝあることが地を出した次に貨物にあり

Table with 2 columns: 日 (Date) and 金額 (Amount). Rows include 一月, 二月, 三月, 四月, 五月, 六月, 七月, 八月, 九月, 十月, 十一月, 十二月, 合計 (Total).

### 常識講座

我國の清酒醸造高は四  
百五十萬石内外で一升一圓  
とせば四億六千萬圓の主  
要工業の一つだが一升早  
錢の酒税一圓六千圓餘  
は税額の王である而し  
て十八才以上の男子に  
當てては消費は三斗六升だ  
同期に比し九二四一減)  
降四八九五八(一〇三一  
四減)收入一八三三三  
五四錢(三六九三減)  
△貨物發送二二七一噸  
(二三三四噸減)到着七  
八噸(二四三五噸減)  
收入六八一四圓七三錢  
(八七圓八四錢減)

### 生カキの共同出荷で

#### 石城の収入二萬圓

既に積出した五千七百三十四箱  
一箱平均一四七〇錢前後  
石城郡産福島蜂屋柿の共同出荷見込みは草野驛から一  
出荷は慶報の如く幹旋する車、平から二車、植田から一  
同郡農會に於ける豫算は一七車、四倉から一車都合十  
萬圓であつたが地方仲買の一車由であるが今年の生  
運が生産當業から買受け柿共同出荷による地元の手  
とす一貫目八錢前後に比較せば共同出荷によるもの  
は六貫目入の一箱一圓七十  
錢明れに引取られる中央市  
場のそれより貨當實に二十  
錢の差額ある爲め希望者が  
激増して一萬二、三千箱に  
達すだらうと云はれ既に出  
荷せるもの  
四倉驛六一噸、小川郷二  
六噸、平八噸、湯本八噸  
植田一八噸、勿來九噸  
兼ねた同路幅の擴張と堀り  
下げを行ふ急ぎの案件と行  
政區長欠員の推薦もあるの

### 平町會

道路改修と  
區長の選任で  
平町では新川改修工事に伴  
ふ堤塘路の築造に用する十  
千七百三十四に上り向後の政區長欠員の推薦もあるの

### 小名濱漁港の改修

#### 近き實工事に着手

東都から淺田監督技師を招き  
労働延人員一萬二千三百  
石城郡小名濱町では今回の着手の筈であるが之れが完  
時局匡救土木に三萬圓の割成すれば岸壁水深干潮時に  
當てを受け漁港内の改修を於ても四米位を保てるので  
計畫して同港内近岸の堀廻大船の漁船は自由横着け  
浚渫と岸壁の設備及び同港が出来また町内失業者及び  
西部に防砂堤を築設すべく貧困者に労働延人員一萬二  
所用材料を購入中であつた千三百人一日七十錢の筈ひ  
が大體これも整へられ工事があから非常な助かりで  
監督に本都から淺田技師をあると。  
招聘したので近き實工事に

### 健康週間

来る十日から  
十六日まで  
平町では来る十日から十六  
日に至る健康進週間に於  
て町醫師會その他に夫それ  
適當な宣傳を行はれる模様  
であるが平署では縣衛生課  
並に衛生會から頒付された  
暴飲暴食を慎みませう其の  
催され半裁判所から中島監

### 戸籍會

今日と明日  
平第三校で  
△縣町議、長橋町一六四  
(減三)研町二四〇(増一  
三)紺屋一七〇(減七)田  
町一九五(同)二丁目一  
〇三(同)四二丁目一三  
(増三)三丁目一〇一(同  
四)四丁目九七(同七)五

### 漫遊漫評

#### 夜長物語(八)

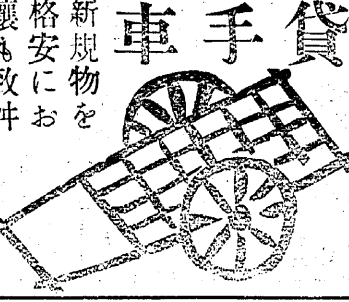
求 思 樓  
からにもない訓話ですが  
一等面白く見えます  
から申上げて見ませう。  
熊澤藩山と云へば徳川初期  
の大學者で宏遠の識博大の

### 空の曲技

見事な  
喝采を送らるる團圓  
平消防組主催の船橋航空校  
高等飛行は昨八日夕刻同  
九島寺脇で豫定のプラン  
を演じ觀衆を満足させた  
が九日は朝の靜かな晴空  
に繩梯子及び翼上起立の曲  
技を見事に演じ平町民から  
大喝采を送られて團圓を告  
げた。

### 選挙有権者の登録員數

平町に於ける  
△縣町議、長橋町一六四  
(減三)研町二四〇(増一  
三)紺屋一七〇(減七)田  
町一九五(同)二丁目一  
〇三(同)四二丁目一三  
(増三)三丁目一〇一(同  
四)四丁目九七(同七)五



新規格物を  
格安にお  
譲も致舛  
平町大町(若松醫院隣)  
半 谷

見備前候池田光政に仕へての意味が判らないので押  
大に藩政を興隆した大人物として「それはどう云ふ治を良くしまするには之れ  
であります、備前候が或る意味かそのわけは」とおたを二つにわけ上下心を一  
時藩山に政治の要領はどんづねになりました、藩山はつにして完全なる(一字)と  
なものと御尋ねになりま謹んで「ハ、政治の要領はなすより外には御座りませ  
したところ藩山がさればで奇の一字にありませと申す  
ご座りまするつぼめて申上わけは奇の字を二つにわけ  
れば「奇」の一字でござりてご覽遊ばせ上を立てんと  
ませうと申上げました、サすれば下可ならず下を可な  
ア備前候ほどの人物でも其らしめんとすれば上立たずしてはなるまいと思ひます

# 農業方面

## メロンの栽培を論ず (六)

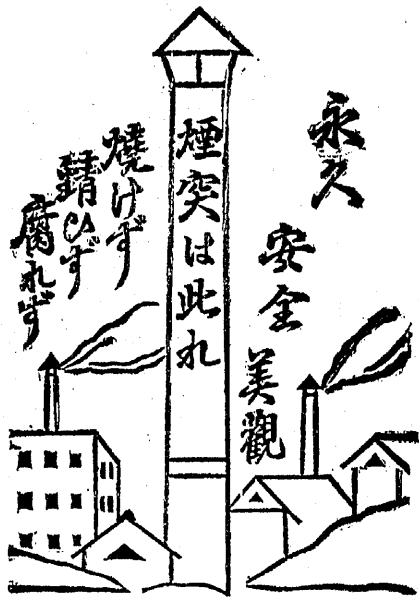
石城分署 小島三千雄  
 甘味増進剤としての石灰施用に於て、果樹類に甘味熟期収量増加の目的に石灰施用は久しく重要視せられ之れが施用は桃の落防止葡萄等には可成實用の域に達しつゝあるが蔬菜類にありて土壤の化學的改善、病害豫防の他、石灰施用が收量品質熟期に對し効果ありし文献を果實類のそれの如くに多く知見せざるも最近毛利技師、宇野枝手の落花生に對する石灰の効果に就ての農業及び園藝記載の文献は興味を持ちて見ることが出来た、私も最近マスクメロンに對する石灰施用が有効なることを連想し試験せるに甘味増進剤として甚だ有効なる成績を得た。  
 專業的メロン栽培、營利的經營の時期は既に過ぎ然るに副業的には非常なる勢ひを持ちて發展しマスクメロンは温室葡萄に代るだらうと云ふ豫想を空見して居ることは益々普通になりたるからである、彼れ等メロン消費者の聲は香氣より甘味のより向上にして特に價格低廉、多量生産、創業經營のメロンは粗製亂造の弊あり一層その聲の大なるは當然にして夏期に於ては

吾々栽培者自身香氣よりか甘味をと懇望する次第である。

### 牛も豚も優良品の自慢

町田 平  
 字田 三三三屋  
 御命は 肉の御用

難波醫院  
 内科 醫學博士 難波睦  
 平町大町新川端  
 (電話五〇二番)



永久 安全 美觀  
 煙突は此れ  
 煙突の特賣開始  
 (期 十月十五日より 十二月卅一日まで)  
 大谷建材商店  
 平紺屋町 電366

### 移轉のお知らせ

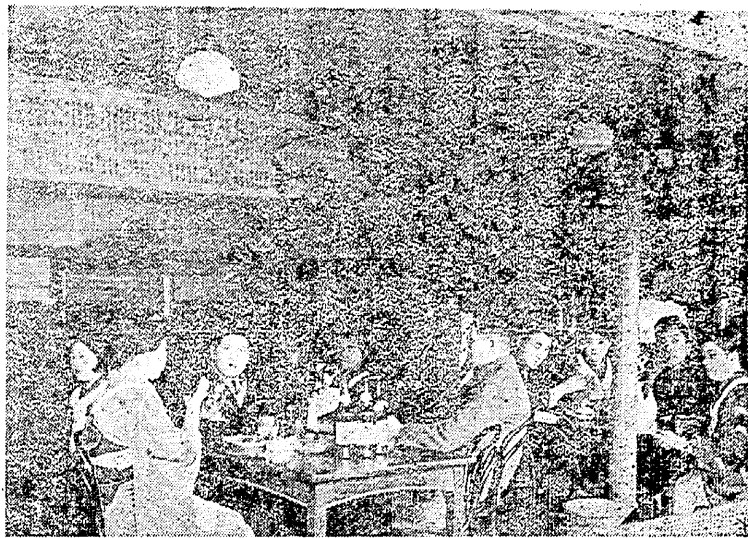
從來の館では手狭であり尙ほ新館建築の計畫もありませんので左記に移轉いたしました。  
 美術引伸 齊藤寫眞館  
 人像専門  
 元公會堂池の端 平町字大町五  
 電話(呼六三七)

模範 裁縫  
 洋服の 御用命は 高島屋へ  
 高島屋洋服店  
 平町驛前 電三八六番



服んで良く効く  
 (絶対に胃腸を害しませぬ)  
 淋病と 消渴の 特效薬 濟淋  
 本舗 責任製劑 水野藥局  
 平町一丁目 振替貯金口座 仙一八八七六

### (食堂の一部)



ランチ四品付 五十錢 五品付定食 壹圓  
 西洋料理 ボタニ  
 支那料理  
 電話 五七六番

勉強振りを御覽下さいませ

### カクニ石鹼

生命と信用を賭して精選せる純良の質と... 最後の一片が消え去る迄優雅な香が續く  
 お化粧用 一ヶ 十錢  
 洗濯用 壹打一圓二十錢  
 一ヶ 十錢  
 壹打一圓

平町 4 電140

内科、小兒科 平町田町、電五二三番  
 外科、花柳病科  
 耳鼻咽喉科 高久病院  
 レントゲン科 院長 醫學士 高久忠

### 安價で 効果的なる 天然加里肥

最も適應する作物!  
 蔬菜、馬鈴薯、里芋、しやうが類  
 茄果類ではトマト、茄子の如き比較的病害に弱い作物に施用すれば抵抗力を與へ落果を防ぎます  
 天然加里肥は酸性でないから如何に施用しても土壤を惡變する虞は絶対にありません  
 一俵三十錢 (大量取引は特に割引致します)  
 製造販賣 金成國雅  
 平町 鎌田 電話 六八八番

價之低之 質之高之  
 良品廉賣は 高島屋  
 平町三丁目電話三五九番

食堂設備 (設計) 製作  
 室内裝飾 (設計) 製作  
 御用命直りに専屬の技術員を差遣し破格的大勉強でた調へ致します  
 丸ほん家具店  
 平町三丁目電話三五九番