

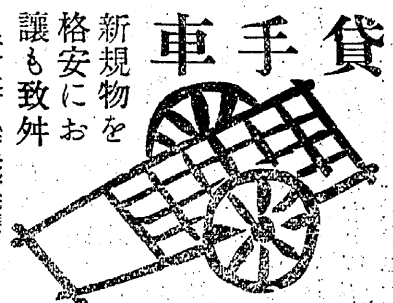


# 農業

穀物の補助

簡易乾燥法

(イ) 穀入れ、穀は下より  
 兩側交互に行ふ最下段は穂  
 を二枚重ね他より三割位  
 増量して穀入れする、穀を  
 箕(ザル)で選へ長く並べ次  
 に穀掛けを以てならして行  
 くとき軽便である、猶ほ穀の  
 うねりは日光乾燥の場合に  
 穂の長さに添ふて作るも是  
 れは其の中の方に熱がう  
 ねりに添ふて流れる様に作  
 るがよい、兩棚の最下段が  
 終れば次に其の上の竹棚を  
 伸ばしし之れを止め釘にか  
 けて同様に穀を均らす下  
 より二段目は普通より二割  
 位減量し下より三段目は一  
 割位減量し(其の分を最下  
 段に廻す)其れ以上の段は  
 一定量で差支ない、  
 穀の量は水分含有量によ  
 り決定せぬばならぬが大體  
 次の如き程度にし水分二三  
 五%位(約三日乾燥に相  
 當す)に乾燥することを得る  
 乾燥法稻架、生穀含水量  
 十五%、選一枚穀量二斗、  
 一室穀量(二十八枚分)五  
 石六斗、  
 前同斷含有水量十六%、  
 選一枚穀量一斗八升、一  
 室穀量(同上)五石四升、  
 前同斷含有水量十七%、  
 選一枚穀量一斗七升、一



新規格物を  
 格安にお  
 譲も致舛  
 平町大町(若松醫院隣)

西班牙 G.H.N 元 詰  
 甘 味 葡 萄 酒  
 ゴ ル フ ポ ー ト ワ イ ン  
 1. 10  
 御婦人の方には少し水を加へて  
 召し上ると風味一そう佳良です  
 (平二) 西村屋薬舗 (電三)



煙突は此れ  
 安全 美觀  
 煙突の特賣開始  
 (期 十月十五日より  
 間 十二月卅一日まで)  
 大谷建材商店  
 平紺屋町 電663

外科 内臓外科 醫學士 内木 宗八  
 外科 整形外科 一般  
 産科、婦人科 院長 木村寅次郎  
 平町新川町一九  
 (電話二六四番) 木村病院

洋服の  
 御用命は  
 高島屋  
 模範  
 裁縫  
 高島屋洋服店  
 平町驛前 電三八六番



生命と信用を賭して精選  
 せる純良の  
 ●質と●量●  
 最後の一片が消え去る迄  
 優雅な香が續く  
 お化粧用  
 一ヶ 十銭  
 壹打 一圓二十銭  
 洗濯用  
 一ヶ 十銭  
 壹打 一圓  
 新柄着荷  
 つ る や  
 平町 4 • 電 140

債券、公債、兩替、金融  
 多田井質店  
 平町大工町  
 電話五九一番

需 應 入 院  
 藤 沼  
 電話五〇七番  
 紺屋町

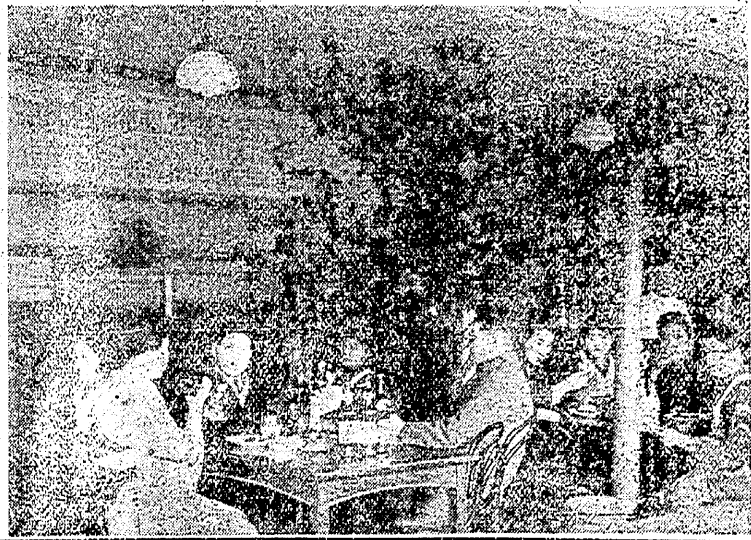
佛蘭西料理  
 レストラン サロン  
 平町田町 電 352

カフエー 秋の装ひ  
 タヒラ  
 お客様の御満足を頂く  
 迄勉強いたします  
 平驛前 カフエー タヒラ  
 電話六二〇  
 女給と當店を愛して下さいます  
 そしてごゆつくりと思ひのまんに  
 御たのしみ下さいませ……

難波醫院  
 内科 醫學博士 難波 睦  
 一般 醫學博士 難波 睦  
 平町大町新川端  
 (電話五〇二番)

看護婦  
 平町大町新川端  
 (電話五〇二番)

勉強振りを御覽下さいませ  
 (食堂の一部)  
 ランチ四品付 五十銭、五品付定食 壹圓  
 支那料理 ボタン  
 電話 五七六番



良品の麻  
 高島屋  
 平町大町新川端  
 (電話五〇二番)