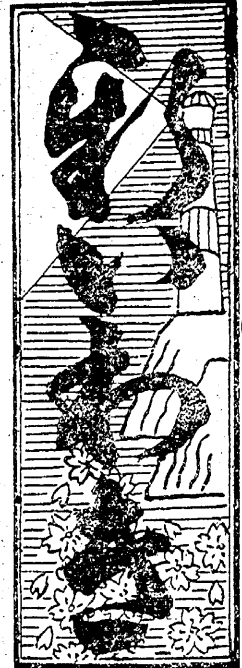


刊夕日七月九



休日 日曜 祭日  
一ヶ月 廿五銭  
郵税十五銭 一部二銭  
廣告料 一行四〇銭  
場所指定 廿五銭  
發行兼編輯印刷人  
中谷 政 彦  
發行所  
福島縣平町大町五  
新いわき新聞社

### 繭が高いと云ふだけ 金はサツパリ動かぬ

#### 郵便局や銀行の手持無沙汰

石城地方は秋繭の高値に農たのであるが前年に比して村の窮乏をば若干露はされ出廻りが二、三日早い本年其の他家の諸産物價が僅の昨今未だに其の模様が少ないながら上値の傾向なので銀行並に郵便局共に意想漸次財況に好氣分を見せて外とされてある斯の如き實は来たが繭によつて得た金情は繭の生産不足もあるで動きが甚だ薄く昨年九月あらうが製糸家側の資金難中町附近に於ける銀行及び関係と且つ疲弊し切つて郵便局の拂出が當月中の合る農村には繭の金位俗に云計で約二十萬に達し内銀行は焼石に水の結果らしく従或は郵便局に一時残されたつて本年の繭の金は大したものが十萬圓で今七日頃か動きはなさそうだと云はれ殊に目立つた動きを見せてゐる。

### 四倉市場の繭況

質は良くなる

四倉繭市場に於ける昨六日の取引は總出荷三百三十八貫で白繭の百三十八貫は最高四十九圓四十銭、最低四十二圓八十銭、平均四十五圓七十銭、黃繭二百貫の最高四十四圓五十銭、最低四十二圓八十銭、平均四十三圓八錢を唱ひ前日に比して最もものに若干の落ちを見たるも良質揃へてあつた爲め平均價には寧ろ高値を見せた

### 公會堂と道路工事で 今日平町の急施町會

#### 尙來平の知事に陳情の打合せ

#### 新川の一期工事聞届らる

平町では今七日午後一時か小學校に開催する濱三郡町ら急施町會を開いて愈よ具村長大會に臨席の爲め今七體化した公會堂建築費の繼日の午後來平の筈である赤嶺年期支出方法及び兼ねて木知事に陳情する事業計畫申請中であつた南町酒井醫に關して打合せを遂げ四時院裏から鍛冶町裏の路中間過ぎ閉會したが同町南嶺新に至る道路改修延長百間の川改修の殘工事四百間の區補助指金が来たので之れに域を失業救済事業として今年度今七年度豫算の更正を年度一期に完行したい希望生徒木下豊記(三四)が仙臺決議し尙ほ明八日同町第三の請願も開届けられた模様から歸校の練習飛行途中が

### 民間飛行機の不時着陸

小名濱海岸に

ソリンに欠乏したもので尙途中に天候關係で降りたりも同時刻頃小名濱海岸に不のであるが今七日本葉縣方時着陸した飛行機も前記航面が降雨の由で何れも朝の空學校の生徒田中近見の繰出を見合せられ天候回復縦する仙臺から千葉への歸次第第翔の決定であるを誇る好問村古河炭礦では他礦との試合に腕がうなるので近く常磐各炭礦との庭球試合を催すべく計畫中であるが相當の見ものであら

### 庭球試合

古河炭礦で計畫

石城地方の各炭礦は近來運動熱が盛んで殊に庭球の優を競つてゐるが猛者揃へ

### 道説座話の繼合せ

#### 救済業もお蔭は來春か

生産價の更生策と窮乏農村手持品の如きは極めて少々の救済工事等によつて地方の漸く景氣來を唱ひられしたお蔭がありそうに想像の様になつたが豫想通り一されな又此の際買ひ儲般に生氣を興へられるのはかる品でも資金がないので果して何時であらうか石城地方の昨今は打續く不況にの資産階級に益當分過大な切られてゐるが本縣に於てはならぬものであらう斯し數百を投する救済事業も來十月頃から開始されたとし其の金が一時に流れ込むものではなく従つて立ち所に景氣が直るものと思へず米の豊作には出來秋後の米價關係があり生糸が高騰して閉止工場の戸が開いて石炭の需要が増しても常磐戦争論が戦つてゐる。將來各炭礦の現状を見れば貯炭の整理が當分續くであらうはれるのでなく、主として一方商人側では下るばかり敵國の非武装民と産業中心であつた商品である爲めに地とを目差して行はれるか一杯の仕入が上の部で、一般住民の大衆的殺戮米外交尖鋭化に鑑みと云ふ

### 汽車の便所で

#### 昨夜平驛着最終列車内にて

昨夜平驛着最終列車内にて生活難を苦にする青年汽車を押へた左官職

### 市場閉づ

田植

九月一日の東京朝日の九毒瓦斯と細菌とが地上から一切の生命を根絶やしにする。軍演習は最近に至り次第に真剣味を帯びベールング海に航空母艦を回航しグアムに島及びフィリッピン諸島に軍政を布かんと計畫し云々と書いてある。ベールング海に航空母艦をしは考へて置かねばなるま

### 俳句

そらるる歩記

閉場したが當日迄の取引總額約四千貫であると

△兎に角よかつた湯治二十日山を出れば稻の花  
△吾々は湯治歸りではないがようやく山道を出此青々たる田圃を眺めた心持は又格別ですな  
△山路来て何やらゆかしすみれ草  
△芭蕉翁の句もあるが此眺めは得も云はれないね夫れにつけても子規先生は七八年の間病臥せられたりで門外寸歩も出られなかつたさうだが何程かせつなかつたであらうよ  
△全くねこに  
△病起杖によれば千山萬岳の秋  
と云ふのがありますがこれなどは未だ寝たきりにならないう前の御作でせう

### 最近の新聞から

大森 勇

九月一日の東京朝日の九毒瓦斯と細菌とが地上から一切の生命を根絶やしにする。軍演習は最近に至り次第に真剣味を帯びベールング海に航空母艦を回航しグアムに島及びフィリッピン諸島に軍政を布かんと計畫し云々と書いてある。ベールング海に航空母艦をしは考へて置かねばなるま

# 原種配付

紫雲英ミ菜種  
原種配付 (三)  
縣の獎勵品種

草狀は歪狀型、小葉の着生も密で葉の大きさは中、莖は梢太い方で暗紫色をなし花の色は他種に比較せば濃紅色を特徴とし早生種に属して會津地方その他山間部を適地とする同種の特徴概略を本縣農事試験場を於ての成績を上げれば左記の如くである

▲自昭和四年度至同六年度の三ヶ年、平均品種標準、開花期五月二十一日、成熟期六月二十七日、收穫時草丈二尺一九、反當生草收量七二二貫〇五〇 (富農撰二四號開花期五月二十九日、成熟期六月二十二日、收穫時草丈一尺二〇、反當生草收量九四二貫八五〇)。  
備考標準は同場採種大晩生種  
▲自昭和五年度自同六年度二ヶ年平均會津分場に於ける成績、品種名標準開花期五月二十一日、成熟期六月二十五日、菌核病被害程度六パーセント、五反當生草收量六六六貫 (會津種開花期五月十八日、成熟期六月二十一日、菌核病被害程度〇パーセント二、反當生草收量八

四七貫一〇〇  
備考標準は農試本場と同一である。

## 牛豚の優良品自慢

肉御の 命用  
三三三屋 平町田字

元詰 G.H.N 元詰  
甘味葡萄酒  
ゴルフポートワイン  
1・10  
御婦人の方には少し水を加へて召し上ると風味一そう佳良です  
(平二) 西村屋薬舗 (電三)

## 移轉のお知らせ

従来の館で手狭であり尙ほ新館建築の計畫もありますので左記に移轉いたしました。

美術引伸 齊藤寫眞館  
人像専門  
元公會堂池の端 平町字大町五  
電話(呼六三七)

内外科・小兒科・梅毒・淋病  
市原醫院  
平町 (番四一話電)

應需入院  
藤沼醫院  
電話五〇七番  
平町 紺屋町

仲町に洋服屋が出来ました  
工賃本位が弊店のモットー  
迅速他の追従を許さぬ勉強  
新流行洋服調製  
信夫屋洋服店  
店主 齋藤 一平

消食 胃腸 消化 腸胃 消化 腸胃 消化  
超仁  
音響を美しくする  
地方代理店 平町五丁目 山野邊藥局  
特約店を募集す

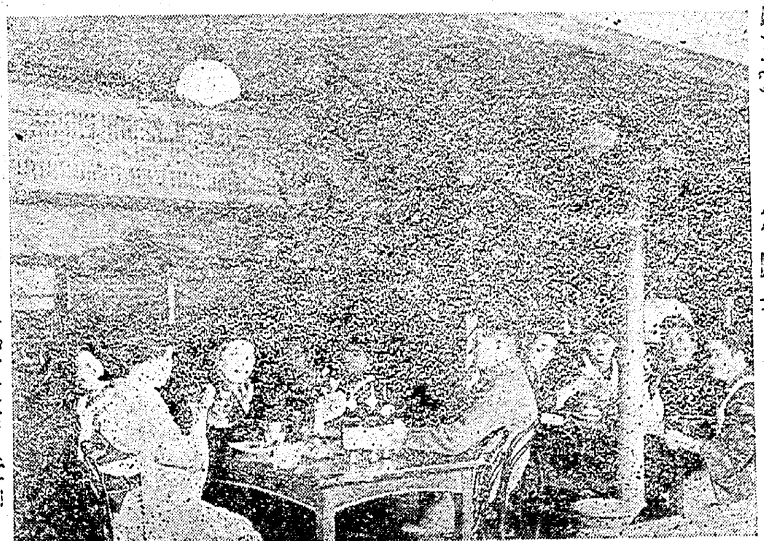
内科、小兒科 平町田町、電話五二三番  
外科、花柳病科  
耳鼻咽喉科 高久病院  
レントゲン科 院長 醫學士 高久忠

雨露に晒す程 煙突は 朝日  
石綿セメント製 朝日煙突  
絶対に 煙突は 朝日  
経済的で 煙突は 朝日  
煙突は 朝日  
金屋商店

安價で 効果的な 天然加里肥  
最も適應する作物！  
蔬菜、馬鈴薯、里芋、じゃがが類  
茄果類ではトマト、茄子の如き比較的病害に弱い作物に施用すれば抵抗力を與へ落果を防ぎます  
天然加里肥は酸性でないから如何に施用しても土壤を惡變する虞は絶對にありません  
一俵三十錢 (大量取引は特に割引致します)  
製造販賣 金成國雅  
平町 鎌田 電話六八八番

# アゲイン

幾多の治療劑中超然として偉効靈能を有するものは獨り本藥のみ  
肺、肋膜炎、肺炎カタル等  
定價(二圓、四圓、六圓)  
平五丁目目角  
特約店 山野邊藥局  
勉強振りを御覽下さいませ



(部一の堂食)  
ランチ四品付 五十錢 五品付定食 壹圓  
支那料理 ボタン  
電話五七六番

洋酒 食料品は  
平町 上總屋へ  
新川町のソーダ水用のシラップ  
特賣(三十三度) 一四十四錢