



或問答

〔卅二〕寸 雙
 答て曰く狂句と川柳とは別
 柳と俳句の如く各獨立した
 詩境を持つものでなく又引
 放して考ふべきものでもあ
 りません狂句と云ふ言葉は
 俳句(即ち發句)に對する區
 別的の稱呼で和歌に對する
 狂歌萬葉集や古今集にある
 「ひなぶら歌」に對する「へ
 なぶり」と云ふ如く其詩形
 の根基をなす和歌發句部
 り歌等に對して幾分卑下
 た意味で名付けられたもの
 で此稿の最初にお話した如
 く柄井川柳の批選した狂句
 を川柳點の狂句と云ひ又
 りつめて川柳と云つたもの
 で川柳即狂句なのでありま
 す、然るに五世川柳の時代
 でしたか狂句の狂の字は面
 白くない興味を本意とする
 のであるから興句と名付け
 やうとして見たり又七世川
 柳の頃でしたか「狂」興共
 に面白くない吾人は此短詩
 を以て世の風教を裨益する
 のであるから宜しく「教句」
 と名付くべしなど、唱へ出
 したりしたのでありますさ
 うして此五世川柳時代から
 兎角句風が理屈ばくなり終
 には初世川柳の主眼とした
 穿「滑稽」「洒脫」の三大要
 素を忘れ或ははき違へて穿
 ちは皮肉を過り過ぎ滑稽は

クスグリとなり駄洒落とな
 り酒脱は浮調子となつて仕
 舞つたのであります。



看護婦の末め
 平看護婦
 看護婦の末め
 平看護婦

恐怖時代の

動脈硬化症 新薬
 豫防及治療

アイヨール錠

定試用二圓
 中六圓
 價大廿圓

發賣以來
 白熱的に
 歡迎せらる

特約店

山野邊藥局

平五丁目町

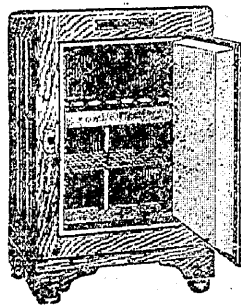
洋酒

食料品は

平町新 上總屋へ
 川町の

本式の

冷蔵器



製造元 丸ほん

初夏サロンの新装

店内清楚にして氣持よく

アイスクリーム (十五錢)
 タンク入りソーダ水 (十五錢)
 どうぞ御用命を

田町サロンの

(男給見習數名募集)
 電話三五二番

お醤油は

ヤマフル

醤油味噌
 たひら正宗
 鯉節食料品



鹽屋 山崎合名會社

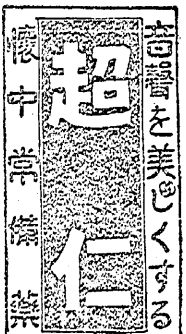
電話 二七〇番

明治生命

代理店

山崎與三郎

消食 頭痛 嘔吐 胃弱 消化不良
 胃腸 腹痛 嘔吐 胃弱 消化不良
 胃腸 腹痛 嘔吐 胃弱 消化不良

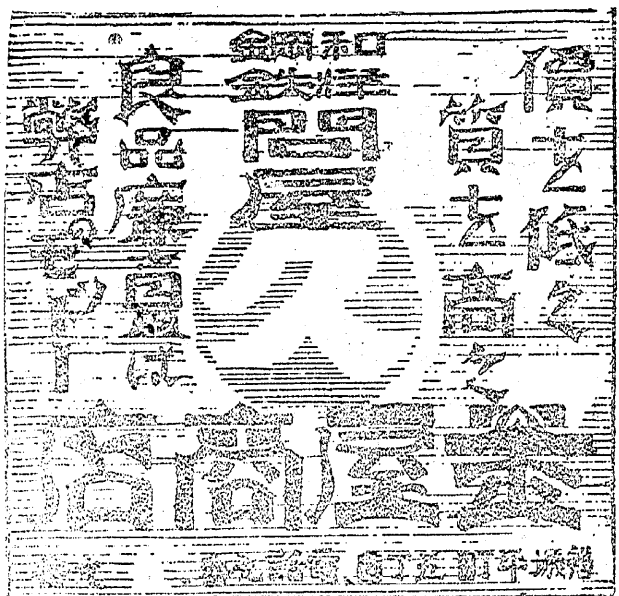


超白
 胃腸を美しくする
 胃腸を美しくする

地方代理店 平町五日 山野邊藥局
 特約店を募集す

磐城 共濟病院

平町・電話六四一



債券、公債、兩替、金融

多田井質店

平町大工町
 電話五九一番

入院應需

明雲堂眼科醫院

平驛前(電話六六九番)

△自炊の便あり△

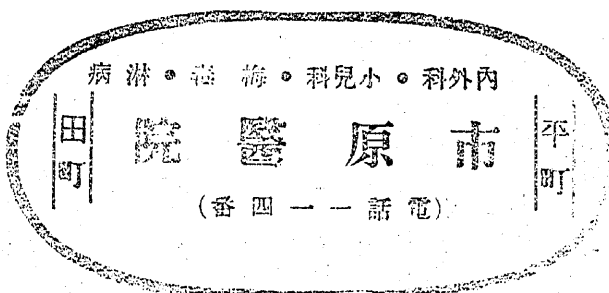
|| 入院應需 ||

藤沼醫院

電話五〇七番

平町

結屋町



病淋・梅毒・科兒小・科外内
 院 醫 原 市
 (番四一一話電)

アゲア

幾多の治療劑中超然として偉
 効靈能を有するものは獨り本
 薬のみ

肺、肋膜炎、肺炎カタル等

定價(二圓、四圓、六圓)

平町五日角

特約店 山野邊藥局

難波醫院

内科 醫學博士 難波睦
 平町大町新川端
 (電話五〇二番)