

昨日日曜祭日 郵税十五錢 印刷費 行四〇〇 場所指定廿五錢 發行所 新報社 新報社 新報社

### 赫々の武勳を肩に 郡出征兵士凱旋

#### りふ平驛頭の賑はひ

若松廿九聯隊凱旋兵士のうち 中小學生徒約三千名が凱旋へ 石城郡出身四十二名は二日午 後三時五十分磐城驛由平 着列車で歸郷したが沿線には 各町村小學校児童、一般歡迎 者が手に手に小國旗を打ち 盛んに歓迎の意を表し平驛頭 には伏見町長始め町議、名士 在郷軍人、青年團、各種団体 家へ向つた

### 平町凱旋祝賀會

#### 六日聚樂館で盛大に舉行

平町では六日午前十時から縣 社子鐵倉神社に於て別項凱旋 祝賀會に於て盛大なる祝賀會を開 演するに決定した 外十名の諸氏の凱旋報告を

### 平藝妓オンパレード

#### 昭和博閉館の幕を引く

閉館あと旬日に迫つた昭和博 業博覽會では神尾の盛況を期 すべく既報の如く毎日第一會 場で平藝妓の手踊り、寶探し 等を催して入場者の興を湧か してゐるが更に四日からは帝 都一流の演藝團數島愛子一團 十數名を招へいして第一會場 演藝場で連日高成、寄席藝を 上演する筈で今日夜の仕掛 け花火と相まつて博覽會最後 日の祭典出品賞授與式當日 には同じく第一會場でオール

### 米價騰る

昨日の大浦共販 六浦農業倉庫の一日の定期俵 米共販は出荷四等五六、五等 一五九、等外一二、計三二 七俵で四等建値は八圓四十一

### 日立組快勝す

#### 關東北庭球戰

好開村古河炭礦球俱樂部主 催の關東北庭球大會は一日午 前九時半から同礦コートで舉 行、参加チーム七十五組に達 し烈風のためコンディション 頗る悪かつたが何れも接戦の 結果、日立(雨録田組)優勝し

### 警女創立の 廿年紀念

#### 式後生徒の 音樂演奏會

縣立磐城高等女學校では來る 十日同校創立二十周年に當る ので此の紀念式を午前九時か ら同校講堂に於て舉行される が午後一時から平町平館に生 徒の音樂演奏會を開催すると

### 美術展

#### 來五日同校で

縣立磐城中學校では來る五日 午前八時から同校庭に於て第 三十四回運動會を開催の筈で あるが當日は同校舎内に第三 十七回美術部×會展覽會並に 石城郡下小學校児童作品展を 催すと

### 優良店員表彰

#### けふ平吳農商組合で

平吳農商組合では二日午後五 時から平町マルトモホールで 總會を開催、十年以上勤続優 良店員左記十九名の表彰をな し終つて世界館に於て全店員 慰安の映画會を催した 格谷哲之助、村上博(仙台 屋)田谷武志、駒木根行之 助(吉田屋)平山武男、吉田 政男(伊田)永瀬傳次(龜田

### 女房に頻死の 重傷を負はす

#### 念入な夫婦喧嘩

神谷村上神谷字上農佐藤次郎(男)は廿七日午後七時頃財 産分配上のことから妻(女)の (四)と喧嘩をなし打つ職の 大亂闘の末、うしろの左肩に の他に頻死の重傷を負はせ淺 次郎は直ちに駐在所へ自首し て出たので平署で目下嚴重取 調中であるがうしろは中々 の重傷である

### 大陰曆を賣る

#### 相馬郡太田町大字太田四九千

相馬郡太田町大字太田四九千 葉龜藏(元)は一日午後六時頃 平町長橋町地内で發賣頒布禁 止となつてゐる大陰曆を販賣 してゐる所を平署刑事に捕は

### 内郷の胡鼠泥

#### 内郷村大字宇津野一の坪居住、

内郷村大字宇津野一の坪居住、 新潟縣西蒲原郡赤塚村生れ大 工松崎武夫(三)は去月中信 同字植谷光康方へ忍び入り毛 取一日平署に檢束された

### 昨夜烈風中

#### 十五丁目の火事

一日午後十一時四十分頃平町 十五丁目三〇〇番張葉齋藤市太 郎方物置附近から發火、強風 に煽られて忽ち同家及び隣家 なる三井自動車運轉事務所 正方を全焼、半焼一戸を出し て二日今朝零時二十分頃火し たが附近には警察署、土木監 督所、共濟病院があり活動脚 りの彌次馬なども加はつて一 時は非常な混雜を呈した、平 署では關係者を召喚原因其他 につき詳細調査中であるが損 害は八百餘圓の見込である

### 松林一町歩を 焼く

#### 烈風中鹿島村で

一日午後零時二十分頃鹿島村 大字松久須根字戸作四四石井 桐の烈風に煽られて消火の術 なく松林一町歩及び附近にあ つた松材約三百石を焼いて同 四時漸く鎮火したが損害約五 百圓の見込みである、原因は 同日朝久吉が枯木を集めて焚

### 愛犬品評會

#### 磐城愛犬俱樂部主催の關東北

聯合愛犬品評會は八日午前八 時から平町聚樂館で開催する

### 神の國講演會

#### 神の國運動講演會は三日平町

神の國運動講演會は三日平町 南町日本キリスト教會、四日 材木町バプテスト教會で何れ も午後七時半から開催される が講師は東京下谷日本キリス ト教會主任牧師金井爲一郎氏 である

### 修學旅行通信

#### 磐女關西旅行團

二十八日旅の最初の宿泊が 明けるとあゝ無情、春の小 雨が降つてゐる、あゝ雨か といふても天候の事は如何 ともすべがありません、汽 車は六時三十分二見驛を 出發し伊勢平野より鈴鹿山 脈、木津の峡谷を西奈良盆 地に向ひました、豫定の時

## 近火御見舞御禮

- 佐藤榮次郎 南町九番地
- 熊謙次郎 仲町電話一九三
- 多氣ヤイ 十五丁目
- 大塚喜一郎 仲町二一番地
- 平穀物検査所 所長 松本己之次
- 平士本監督所 所長 小林清吉
- 山田文一 仲町電話二六二番
- 久保田パンヤ 警察前通電二八三
- 大嶺庫 仲町電話六一〇
- 信天屋洋服店 店主 齋藤平一 仲町十五番地

めに登る事の出来なかつた のを何よりの遺憾の事と思 へました、天降時代の彫刻 の聲を響かせる二月堂、 大佛殿の釣鐘のみに驚いた 窟は金堂の大佛並びに大 佛殿を拜して一そう驚きの 眼を見はるのみでありまし た、奈良時代の面影をのこ してゐる南大門、興福寺、 五重の塔を見ては一層當時 を想はれました、聖武天皇 様や御慈悲深き光明皇后様



### 陸稲一栽培 奨励栽培 (三)

木橋 技手

- 三、栽培管理に當を得なければ早穂被害が大きいこと
- 四、成熟期に於て倒伏し易く多肥栽培に逆せざること
- 五、病害、鳥獣の被害が大きいこと
- 六、輪刈上に困難を感ずること

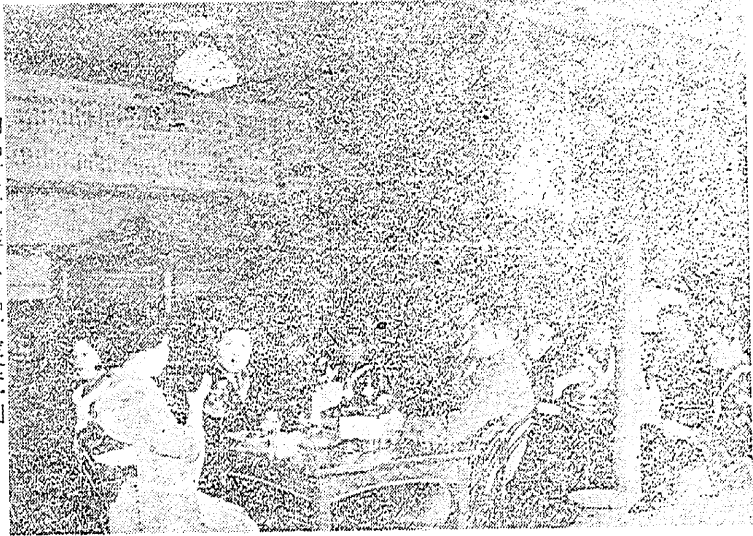
即ち以上は従來陸稲栽培上最も等閑視せられたる點であつて此等の諸點に留意しなければ陸稲栽培の万全を期することが出来ない、

陸稲栽培改良の要項、一、氣候、陸稲は其の生育各期に亘り高温と日照の多きを望み且つ適度の降水は其の最も要求する處である、早穂は最も恐るべきものであつて發芽の初期並に穂孕期より出穂、開花の間に於て最も甚だしい、高丘陵地は夜間露を結ぶことが多く従つて暑熱早穂の候に於てはかゝる復力強くして生育良好である、但しかゝる地は早生種を撰抜するを要する、本縣の奨励品種は何れも晩生種に屬し高丘陵地に適しないのを遺憾とする、早中生種は近く決まる筈である、

二、土壤、陸稲は早穂に強きが故に土壤の撰擇に注意し安全を期さねばならない、陸稲も水稲と同じく土性の好嫌なく各種の土壤に適するけれども水田の如く水を灌漑して栽培するものに非ざれば土壤は水に對する理學的性状好適なるを要す、即ち適度の保水力と吸濕性とは最も望む所だ、

是非一度御出下さい

部一の堂食)



ランチ四品付五十錢 五品付定食一圓  
西洋料理 **ホタテ**  
支那料理 **ホタテ**  
電話五七六番

味ふて下さいませ

當店の誇りを

櫻花の美を伴う食堂の裝飾

美しい女給のサービス

居ながらのお花見気分

平野前 カフェエータヒラ (電話六二〇)

債券、公債、兩替、金融

田多井質店

平野前 大工町  
電話五九一番

スペイン G.H.N 詰元

甘味葡萄酒

ゴルフポートワイン

¥ 1.10

御婦人の方には少し水を加へて召し上るさ風味一そう佳良です

(平二) 西村屋藥舗 (電三)

ガソリン  
モビール油  
日本石油株式  
會社

特約販賣

屋間油  
店商内關

〇四六六一長話電平城磐

支店 郡山市  
電話長八二三  
支店 茨城県  
電話長平七三三  
支店 油槽所 出張所  
平野前 郵便局前

印刷物は

「彩麗な

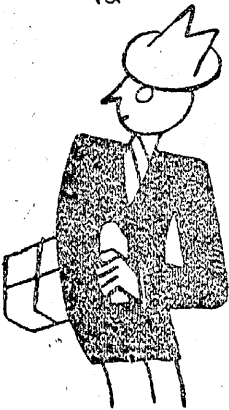
ポイントにて  
良く安く早く

一般の御注文に應じます  
平野前 大町  
新しいわき印刷部

生ビール開始

ソングフアンテン  
ビンヅメではありません  
レストラン サロン  
電話三五二番

模範  
裁縫  
高島屋洋服店  
平野前 電話三二八六番



冬服の  
御用命は  
高島屋へ  
新柄着荷

入院應需

明雲堂眼科醫院  
平野前(電話六六九番)

◇自炊の便あり

入院應需  
藤沼醫院  
電話五〇七番

淋病 梅毒 兒科 外科  
院醫原市

内科、小兒科  
外科、花柳病科  
耳鼻咽喉科  
レントゲン科  
高久病院  
平野前、電話五二三番  
院長 醫學士 高久忠

染毛赤染がらま



黒髪之美！  
フツツと輝いた髪は、女の美の要！  
それは「八雲」御用命の賜です  
染め方簡単簡単  
自然の黒髪に染まる  
髪を傷めない  
髪をぬぐいしめしめ

石川 製薬所  
大塚市北町  
北町心町三丁目

定価 廿五錢

平五丁目平野前 山野邊藥局