

平町の春を飾つた 博覧會の幕閉

村井知事の臨席を仰ぎ けふ盛大な閉會式

平町の三春を飾つた昭和産業博覧會は四十日間の會期を終へてけふ午前十時から第一會場で閉會式に閉會式を舉げた。式は先づ井上副市長の開辭に始まり、次いで奏樂君ケ伏見會長式辭の後、審査委員長伊藤南工水産課長より出品三万六千點より五百八十三點を凝賞し之を嚴密の結果百九十九點を入賞とせる審査報告の後、村井知事より褒賞の授與あり、續いて村井總裁

村井總裁告辭

昭和博覧會式に於ける

平町産業獎勵會主催昭和産業博覧會は本日(以て無事終了)を告げ茲に閉會の式典を舉ぐは之れ全く關係各官廳を初め各地出品者並に關係諸團體の深甚なる賛賞と協賛會及各新聞社等の有力なる後援との賜にして洵に感謝に堪へざる所なり本博覧會が幸に大方の協賛に賴り國運伸張の上に一定の功を貢獻するを得たるは主催者の本懐とする所なり然りと雖も本會の目的は此の事業の終了を以て完結せるものにあらず、其の効果を將來に待ち關係各位今後の發奮に

兩殿下の御機嫌奉伺

村井知事は十日午後二時から小名濱町木町四二小野しげ方に御滞在の朝香宮李彦王殿下、磐崎村下湯長谷大平正次方に御滞在の李親公殿下に拜謁を賜ひ御機嫌を奉伺したるを得たるは衷心欣快に堪へざる所なり産業の發達を目的

休日 日曜日
一月 廿五日
二月 廿五日
三月 廿五日
四月 廿五日
五月 廿五日
六月 廿五日
七月 廿五日
八月 廿五日
九月 廿五日
十月 廿五日
十一月 廿五日
十二月 廿五日

店頭裝飾競技

けふ褒賞授與式
いはき新報社主催、店頭並にウインドウ裝飾競技大會褒賞授與式は十日午後五時から平町マルトモホールで舉行され

平青年團總會 十五日決定

團長、副團長の辭表提出問題から紛糾中の平青年團總會は十五日午後一時からマルトモホールで開會することに決定した

名手の樂奏に聲なく

恍々とした二時間
作曲の大家山田氏を迎へ

磐城高女の廿週年紀念式

縣立磐城高等女學校では既報の如く今日午前九時創立二十週年紀念式を同校講堂に於て舉行した。式は來賓及び父兄同窓生を合せて六百餘人が在學生八百の千四百名で正木校長の式辭の後、知事の訓辭(野口視學官代読)來賓總代(橋本中校長、同窓生總代(齋藤とし、在校生總代(鈴木エイ、四年の一組)の祝辭終つて式を閉じ午後一時から同町平

磐城高女知事の告辭

別項所報磐城高女の二十週年紀念式は千四百名の参加を以て本十日午前九時から同校講堂に舉行同式を閉じたが村井本縣知事の告辭は左記の如くである
本縣は本縣に於ける女子高等普通教育機關として古き歴史を有し明治四十三年十二月縣會に於て本校設立

馬の馬鹿安から

止むなく豫算削減
泣面に蜂の郡産馬組合

郡産馬組合評議員會及び總代馬格改良及生産増加に關する人會は九日午後九時から平町團林事務所で開催、出席者七十名先づ馬安値による七年度豫算更正を附議した結果、適常既定豫算四九五圓を六八四圓減じて四、二七四圓に額削減され、七五〇圓に更

忠實な農村勤勞者を

何所まで苦しめるのか
採算のとれぬ養蠶も耕田も
涙ながら經營に着手する

石城地方の農村は春蠶掃立と仕農準備に忙殺されて來たが打撃は財界不況の賦迫に收支償はぬと歎かしながらも養蠶は廢されず耕田の手を休むを得ない涙ながらの經營に着手する現狀は實に氣の毎な惨めさである之れに反して購入諸物價は通じて昨年より割高を示し殊になくてはならぬ肥料の

満州上海を渡り歩いた

キ印のコスモポリタン
平署係員を散々手古漕らす

九日午前十一時十八分發下り列車が平澤を發車せんとする頃、難者するホームの中で誰かの別なく仙臺行の汽車賃をネダリ果ては亂暴を働く女を平署員が発見取調すると右は本籍不詳岡田ムヨ(三三)といふ文學好きの精神病者と判明したが同人の所持する手帳、日記等には満州、上海、樺太等の旅館スタンプが捺してあり家とび出して前記の各地を流浪してゐたものらしいが何處から來て何處へ行く目的

災害工事認可

昨年十月の災害による平土木監督所管内、鹿島村字窪田内矢田川筋(一、三、三三)積四十四錢、豊年豆箱二圓、内地硫安二圓四十錢、智利硝石十貫目三圓八十錢、鹹箱一圓に三貫目、編箱十五貫目三圓二十五錢、過燐酸五二〇圓)の災害復舊工事補助金はかねて其筋へ申請中のり三圓五十錢迄、石灰窒素とこ十日附認可されたので一圓三十五錢、硫酸加里四

家具職の怪俄

平町三丁目九番九家具店家具職見澤田吉一(二七)は去月廿九日午後零時半頃、手押鉈機で挽板作業中過つて右手第三指を負傷、十日平署に届け出たので健康保険法の適用を受けることとなつた

或問答

問 十寸更(蠶味)でありませぬ軽味とほさつばりとは斯いけのした即ち酒脱輕妙なる平淡の意味でありませぬ亦川柳を作れる若あきて誰か底固い結平淡即ち輕妙酒脱言ひかへる(蠶味と云ふものを味ひ

同様な重畳をば加へし思ふに致し淳々致へてうまさ致々勉めて忘らず師弟の感應宜しきを得て女子教養の目的を貫徹し以て蠶々校運の隆昌を致さんことを本日の盛典に當り一言を述べて告辭とす

同様な重畳をば加へし思ふに致し淳々致へてうまさ致々勉めて忘らず師弟の感應宜しきを得て女子教養の目的を貫徹し以て蠶々校運の隆昌を致さんことを本日の盛典に當り一言を述べて告辭とす

同様な重畳をば加へし思ふに致し淳々致へてうまさ致々勉めて忘らず師弟の感應宜しきを得て女子教養の目的を貫徹し以て蠶々校運の隆昌を致さんことを本日の盛典に當り一言を述べて告辭とす



本出採苗並田 土壌に就て

改養植に就て

二、三年來多收穫熟に刺戟されて一般が耕土を深く耕して來た様であるが深耕の結果は今まで風化されてゐない底土が新しく鋤き起されて初めて作物に利用されることになるから種々の理學的悪影響が茲から三年は残ると見ねばならぬ尙ほ深耕すればそれだけで多收が得られると云ふ考への下に肥料や品種のとは全然考慮しないと云ふとは益々深耕の効を減殺するに至り却つて減收を見ることになる深耕施肥及び品種の三つの適當な結びつきによつて初めて深耕の本能を發揮し得るものであるとを知らねばならぬ

本場に於ける過去九ヶ年の深耕と收量との關係を示せば次の如くである

(一)普通施肥の場合	
耕土の深さ	反當收量
二寸耕	二石五二六
四寸耕	二石九〇二
六寸耕	二石二九四
八寸耕	二石二九四
(二)同上五割の場合	
耕土の深さ	反當收量
二寸耕	二石七三四
四寸耕	二石七〇五
六寸耕	二石七〇五
八寸耕	二石七四九
(三)普通施肥の場合	
耕土の深さ	反當收量
二寸耕	二石七二〇
四寸耕	二石七二〇
六寸耕	二石八〇一
八寸耕	二石八六五

印刷物は「**彩麗**」ポイントにて良く安く早く一般の御注文に應じます
平町大町
新しいわき印刷部

ガソリン モビール油 日本石油株式會社

特約販賣 関内商店

支店 都田市 電話長八二三
支店 茨城縣前 電話長八二三
支店 關本縣前 電話長八二三
支店 平沼縣前 電話長八二三
支店 出雲所 電話長八二三
支店 平町四丁目 電話長八二三
郵便局前

お醤油は ヤマフル

醤油 味噌 味噌 たひら 正宗 鯉節食料品

鹽屋 山崎合名會社

電話(本) 電話(支) 電話(代) 電話(傳)

山崎與三郎

明治生命 代理店 山崎與三郎

味ふて下さいませ

當店の誇を

講理の雄と食堂の裝飾

美しい女給のサービス

面白くお安く

平野前 カフェエータヒラ (電話六二〇)

入院應需

明雲堂眼科醫院

平野前(電話六六九番)

自炊の便あり

貧乏修く 貧乏高く 貧乏屋敷 貧乏屋敷

内科、小兒科 平町四町、電話五二三番

外科、花柳病科

耳鼻咽喉科

レントゲン科

高久病院

院長 醫學士 高久忠

銅像鑄造 工藤鑄造所

銅像鑄造 金燈籠銅像

福島縣中七丁目

祖先の偉業を後裔に傳へ而して之が高風を敬慕し其の風貌を模倣するは即ち人情至然の發露にして實に人世無二の美德なり其の美德を後世に傳へんと欲せば之を寫眞に、肖像待たざるべからず然れども寫眞肖像は其の一面の描寫にして尙しくも完全なる風貌を記念せんには形像を措て求むべからざるなり形像には亦彫塑、木彫、銅像の別あれども彫塑は共に腐蝕汚損の憂あり遠の保存に堪へず勢ひ永久汚損の憂なき銅像を探るを最も賢明なる策とす



靴一統用學通 許特案新用實

耐久・普通品の數倍 經濟・赤下がゴム靴の 時の使用の二倍 以上經濟に使ひます

SAIZ SEN

6,75.....40
3,85.....50
99567.....55
10以上.....55

ヤルツ

〇四一電四平

病の最新藥

美神

淋藥

二週分八〇五

山野邊藥局

地方代理店 平野前 山野邊藥局

特約店を募集す

スペイン G.H.N 詰元

甘味葡萄酒

ゴルフポートワイン

¥ 1.10

御婦人の方には少し水を加へて召し上ると風味一そう傑出です

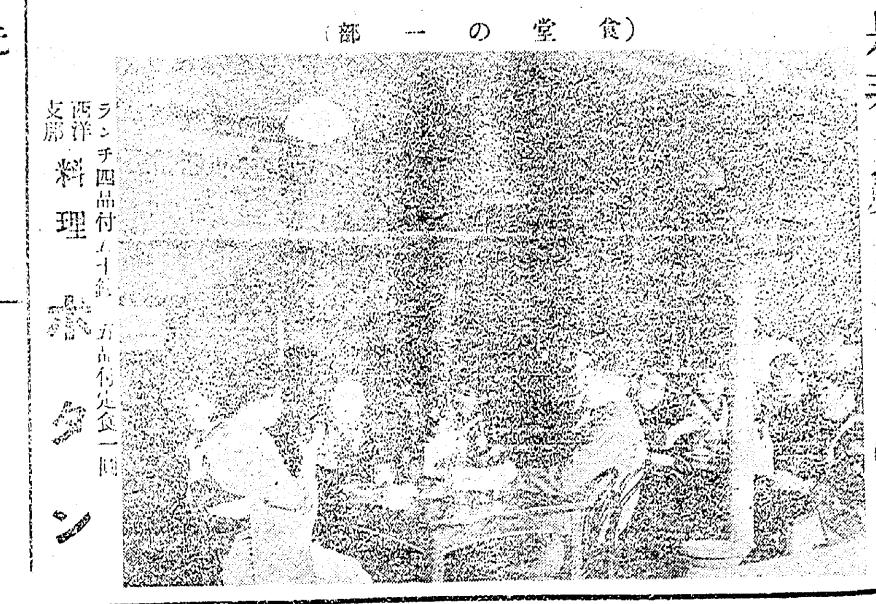
西村屋藥舖 (電話三)

時計橋高

貴金屬 時計及眼鏡類 懐中電燈 キミガヨ電氣

ランフ特約店

路小捷橋町平



是非一度 Is Non

ランフ四品付 料理 西洋料理

山野邊藥局