



刊夕日七月四

### 平町公會堂建設の計画愈々具体化する

#### 構造様式は三都市を凌ぐ 最新なるものを東都に模倣す

平町に於て福島、若松、郡山に開合せ適當の建築物とされ、の縣下の三都市に恥かしくなるものを探み其の中に於て最も公會堂の建設を計し委員の調査中であることは既報の如く昨六日午後一時右に關する委員會を開いた其の結果は諸材料安の折柄なので建築費五万円程度を以て足るであらうと云ふ事になり構造様式は前記三都市のそれに倣はず東都にある全岡町村長會事務所模倣である。

### 花と産業博の平町に豫想する全盛の人出

#### 來る十六日の土曜日から 日曜をかける團體の參觀 鐵道も數萬人を豫想する

平町では産業博が漸く内容を充實する松ヶ岡公園に於ける櫻花盛りの雑踏を遺憾なく處理すべく沿線各主要驛に團體參觀の數量を打合せてゐるが來る十六日の土曜日から十七日の日曜にかけて恰度その頃の花の見頃を豫想するものと相兼ねての人出が最も多き當日は縣下産業博大會を初め附近農産の由神祭並に平町の縣社祭の祭禮が重なるので二千餘の各團體を見込む雑踏は兩日何れも方々に及ぶものとされ

### 赤井の虚偽 証明問題

#### 今七日吉田同村 助役取調へらる

石城郡赤井村は過般の縣選舉から同村長改選に及ぶ紛争で村長が二派に分れ反目を續けてゐるが最近村内某氏の報告により前縣議若松三三氏の村長時代請負業者高木吉安(現村會議員)氏の納税に虚偽の證明を與へたものとされ目下平署に於て眞疑を取調中であるが今七日右に關し同村助役吉田豊氏が召喚取調へを受ける筈で散會した

### 各主要驛長を會して 鐵道幹部連の打合せ

#### 來る九日産博の状況視察 本縣下の統計大會

平町産業博の人出に對し遺憾なき手配に努めてゐる平町は博覽會の開場以來列車の増結を以て形勢を見てゐるが來る九日水戸運輸事務所長岡本一氏外主任幹部連五名及び水戸平驛間に於ける主要驛長その他の關係者を會して松ヶ岡公園から博覽會の状況を視察し、た上その模様によつて計畫を定める筈である

### 大町十五丁目 獨立協議

#### 調査の上陳情

平町大字大町が近來の發展に伴ひ行政區としての獨立を望むものが多し結果昨六日午後七時から同町番橋一丁目方に

### 果樹組合の聯合會

#### 十三日頃平町 園休事務所

石城郡農會では櫻花と産博に賑ふ平町の今月十三日頃郡内果樹組合の聯合會を同町園休事務所樓上に開催し栽培から販賣に關する同事業の振興策に就て協議を行ふ筈であるが

### 高農專講演

#### 久高農專講演 本縣穀物検査所の職員異動

石城郡高久村の農會では明八日午前十時から同村小學校に於て稲作栽培の講演會を開催の筈であるが講師は本縣農試本場の種殖主任丁技師で多數の來聴を歓迎す

### 和やかな春の巻に 物妻い血染の片腕

#### 磐越東線赤井驛の構内に 泥酔したる米穀商の轢傷

磐越東線小川驛に於て昨六日午後八時三十分同驛通過の下り列車が出でた間もなく構内の線路内に鮮血したる右の片腕が露出されたまゝ、轉がつてゐるのを驛員が発見し傍らに商人風の男が苦悶してゐるので大騒ぎとなり直ちに平町高久病院に運び應急手當

### 果樹組合の聯合會

#### 十三日頃平町 園休事務所

石城郡農會では櫻花と産博に賑ふ平町の今月十三日頃郡内果樹組合の聯合會を同町園休事務所樓上に開催し栽培から販賣に關する同事業の振興策に就て協議を行ふ筈であるが

### 本縣穀物検査所の職員異動

#### 三給俸給與 地方待遇職員令十一條の一違ふのですか

◎答て曰くよくある御質問です川柳とは同じ七字形の短詩でありますが其持ち味に大なる相違があるのではありません◎答て曰く此の十七字詩を川柳と名付けた所以は◎答て曰く此短詩を創始した元祖柳井八右衛門と云ふ人の雅號が川柳と云つたところから

### 花の公園の催し

#### 白踊り 黒エロとグロ

平町松ヶ岡公園地元の古研青年團では産業博を開催する同町中部のいん賑に競ふため花盛の園内の萬燈を飾る中に更に目を引く催し物を企画されてゐるが町の藝妓屋組合が踊屋を掛ける辨天池の邊りに大神樂の掛屋敷を設けることになり足黒で名高い水戸市から同地一流の柳家一行を招ぎ來る十五、六日頃から向ふ一週間晝夜兼行の大車輪で遊山の客を呼ぶ筈であつて町でも此の意氣込みに二百五十圓を補助することになつたが黒い神樂と白い藝妓の手踊りエロとグロとの競演こそ見ものであらうと

### 總會

#### 來る十五日頃 石城郡下の各町村農會では郡農會の主催により來る十五日頃會長及び技師員並に書記の大會を開催し縣農會から野村主任技師外數名の臨席を請ひ農村振興に就て諸般の研究協議をなすべく計畫中であるが同會には百餘名の出席あるものゝ如く閉會後松ヶ岡公園に觀櫻を兼ねた懇親會を催すと

### 本縣穀物検査所の職員異動

#### 三給俸給與 地方待遇職員令十一條の一違ふのですか

◎答て曰くよくある御質問です川柳とは同じ七字形の短詩でありますが其持ち味に大なる相違があるのではありません◎答て曰く此の十七字詩を川柳と名付けた所以は◎答て曰く此短詩を創始した元祖柳井八右衛門と云ふ人の雅號が川柳と云つたところから

### 和やかな春の巻に 物妻い血染の片腕

#### 磐越東線赤井驛の構内に 泥酔したる米穀商の轢傷

磐越東線小川驛に於て昨六日午後八時三十分同驛通過の下り列車が出でた間もなく構内の線路内に鮮血したる右の片腕が露出されたまゝ、轉がつてゐるのを驛員が発見し傍らに商人風の男が苦悶してゐるので大騒ぎとなり直ちに平町高久病院に運び應急手當

### 本縣穀物検査所の職員異動

#### 三給俸給與 地方待遇職員令十一條の一違ふのですか

◎答て曰くよくある御質問です川柳とは同じ七字形の短詩でありますが其持ち味に大なる相違があるのではありません◎答て曰く此の十七字詩を川柳と名付けた所以は◎答て曰く此短詩を創始した元祖柳井八右衛門と云ふ人の雅號が川柳と云つたところから

### 和やかな春の巻に 物妻い血染の片腕

#### 磐越東線赤井驛の構内に 泥酔したる米穀商の轢傷

磐越東線小川驛に於て昨六日午後八時三十分同驛通過の下り列車が出でた間もなく構内の線路内に鮮血したる右の片腕が露出されたまゝ、轉がつてゐるのを驛員が発見し傍らに商人風の男が苦悶してゐるので大騒ぎとなり直ちに平町高久病院に運び應急手當

### 本縣穀物検査所の職員異動

#### 三給俸給與 地方待遇職員令十一條の一違ふのですか

◎答て曰くよくある御質問です川柳とは同じ七字形の短詩でありますが其持ち味に大なる相違があるのではありません◎答て曰く此の十七字詩を川柳と名付けた所以は◎答て曰く此短詩を創始した元祖柳井八右衛門と云ふ人の雅號が川柳と云つたところから

### 和やかな春の巻に 物妻い血染の片腕

#### 磐越東線赤井驛の構内に 泥酔したる米穀商の轢傷

磐越東線小川驛に於て昨六日午後八時三十分同驛通過の下り列車が出でた間もなく構内の線路内に鮮血したる右の片腕が露出されたまゝ、轉がつてゐるのを驛員が発見し傍らに商人風の男が苦悶してゐるので大騒ぎとなり直ちに平町高久病院に運び應急手當

### 本縣穀物検査所の職員異動

#### 三給俸給與 地方待遇職員令十一條の一違ふのですか

◎答て曰くよくある御質問です川柳とは同じ七字形の短詩でありますが其持ち味に大なる相違があるのではありません◎答て曰く此の十七字詩を川柳と名付けた所以は◎答て曰く此短詩を創始した元祖柳井八右衛門と云ふ人の雅號が川柳と云つたところから

### 和やかな春の巻に 物妻い血染の片腕

#### 磐越東線赤井驛の構内に 泥酔したる米穀商の轢傷

磐越東線小川驛に於て昨六日午後八時三十分同驛通過の下り列車が出でた間もなく構内の線路内に鮮血したる右の片腕が露出されたまゝ、轉がつてゐるのを驛員が発見し傍らに商人風の男が苦悶してゐるので大騒ぎとなり直ちに平町高久病院に運び應急手當

### 和やかな春の巻に 物妻い血染の片腕

#### 磐越東線赤井驛の構内に 泥酔したる米穀商の轢傷

磐越東線小川驛に於て昨六日午後八時三十分同驛通過の下り列車が出でた間もなく構内の線路内に鮮血したる右の片腕が露出されたまゝ、轉がつてゐるのを驛員が発見し傍らに商人風の男が苦悶してゐるので大騒ぎとなり直ちに平町高久病院に運び應急手當

### 本縣穀物検査所の職員異動

#### 三給俸給與 地方待遇職員令十一條の一違ふのですか

◎答て曰くよくある御質問です川柳とは同じ七字形の短詩でありますが其持ち味に大なる相違があるのではありません◎答て曰く此の十七字詩を川柳と名付けた所以は◎答て曰く此短詩を創始した元祖柳井八右衛門と云ふ人の雅號が川柳と云つたところから

### 和やかな春の巻に 物妻い血染の片腕

#### 磐越東線赤井驛の構内に 泥酔したる米穀商の轢傷

磐越東線小川驛に於て昨六日午後八時三十分同驛通過の下り列車が出でた間もなく構内の線路内に鮮血したる右の片腕が露出されたまゝ、轉がつてゐるのを驛員が発見し傍らに商人風の男が苦悶してゐるので大騒ぎとなり直ちに平町高久病院に運び應急手當

### 本縣穀物検査所の職員異動

#### 三給俸給與 地方待遇職員令十一條の一違ふのですか

◎答て曰くよくある御質問です川柳とは同じ七字形の短詩でありますが其持ち味に大なる相違があるのではありません◎答て曰く此の十七字詩を川柳と名付けた所以は◎答て曰く此短詩を創始した元祖柳井八右衛門と云ふ人の雅號が川柳と云つたところから

### 和やかな春の巻に 物妻い血染の片腕

#### 磐越東線赤井驛の構内に 泥酔したる米穀商の轢傷

磐越東線小川驛に於て昨六日午後八時三十分同驛通過の下り列車が出でた間もなく構内の線路内に鮮血したる右の片腕が露出されたまゝ、轉がつてゐるのを驛員が発見し傍らに商人風の男が苦悶してゐるので大騒ぎとなり直ちに平町高久病院に運び應急手當

### 和やかな春の巻に 物妻い血染の片腕

#### 磐越東線赤井驛の構内に 泥酔したる米穀商の轢傷

磐越東線小川驛に於て昨六日午後八時三十分同驛通過の下り列車が出でた間もなく構内の線路内に鮮血したる右の片腕が露出されたまゝ、轉がつてゐるのを驛員が発見し傍らに商人風の男が苦悶してゐるので大騒ぎとなり直ちに平町高久病院に運び應急手當

### 本縣穀物検査所の職員異動

#### 三給俸給與 地方待遇職員令十一條の一違ふのですか

◎答て曰くよくある御質問です川柳とは同じ七字形の短詩でありますが其持ち味に大なる相違があるのではありません◎答て曰く此の十七字詩を川柳と名付けた所以は◎答て曰く此短詩を創始した元祖柳井八右衛門と云ふ人の雅號が川柳と云つたところから

### 和やかな春の巻に 物妻い血染の片腕

#### 磐越東線赤井驛の構内に 泥酔したる米穀商の轢傷

磐越東線小川驛に於て昨六日午後八時三十分同驛通過の下り列車が出でた間もなく構内の線路内に鮮血したる右の片腕が露出されたまゝ、轉がつてゐるのを驛員が発見し傍らに商人風の男が苦悶してゐるので大騒ぎとなり直ちに平町高久病院に運び應急手當

### 本縣穀物検査所の職員異動

#### 三給俸給與 地方待遇職員令十一條の一違ふのですか

◎答て曰くよくある御質問です川柳とは同じ七字形の短詩でありますが其持ち味に大なる相違があるのではありません◎答て曰く此の十七字詩を川柳と名付けた所以は◎答て曰く此短詩を創始した元祖柳井八右衛門と云ふ人の雅號が川柳と云つたところから

### 和やかな春の巻に 物妻い血染の片腕

#### 磐越東線赤井驛の構内に 泥酔したる米穀商の轢傷

磐越東線小川驛に於て昨六日午後八時三十分同驛通過の下り列車が出でた間もなく構内の線路内に鮮血したる右の片腕が露出されたまゝ、轉がつてゐるのを驛員が発見し傍らに商人風の男が苦悶してゐるので大騒ぎとなり直ちに平町高久病院に運び應急手當



### 水稲の多収と 其施肥法(一)

海南子

水稲の多収獲得に五石取り十石取りなどの聲は農家當業者の間に聞かされる所であるが、富民協会の主催で行はれる新潟及び東北六縣並に北海道に亘つての水稲十石取り競作会はいやが上農家の好奇心を唆りつゝある事實であつて現在のところ反當十石の實收を上げることは餘程特別の方法を講ぜざる限り先づ絶對不可能と見るを當れりとする様であるが何れにせよ斯る競作会は一ツの刺激と試みとを農家當業者に與へる點に於て少なからぬ効果ありと云つてよからう、實際諸所多収獲得に關する肥培方法その他に關しては猶ほ今後の研究にまつべきもの多々ありと云ふよりも寧ろ是れ等は今後の研究にありと云ふを至當とするほど是れ等の智識は貧弱である、従つて今茲に其の施肥法に關して論ぜんとすることは可成りの冒険事でもあり得るのである、筆者の以下論ぜんとするところは先づ一反歩當り四石乃至五石位を見當としたる實際的に見て可能とする多収獲得に關して考察を加へて見やうとするのであるから過去の試験成績その他より略ぼ過ちなき推斷を下し得るやうに感ぜられるのである、最近本縣農事試験場に於ける丁技師によつて「稲作多収獲の理論と實際」なる一冊子が物された其の育成本田の管

理その他に就て可也詳細に論ぜられてゐるから農作に従事するものは誰しも一讀するの要を感ぜられる

印刷物は「

「彩麗な

ポイントにて

良く安く早く

一般の御注文に應じます

平町大町

新しいわき印刷部

恐怖時代の

動脈硬化症

豫防及治療新藥

アイヨール錠

試用二圓

大 六圓

甘圓

發賣以來

白熱的に

歡迎せらる

特約店

山野邊藥局

平町五丁目

お醤油は ヤマフル

醤油 味噌  
たひら 正宗  
鯉節 食料品

鹽屋  
山崎合名會社

電話(營業部) 二七〇番  
電話(本店) 二七〇番

代理店 山崎與三郎

## 生徒募集

時代に適した婦人の職業

産婆 看護婦

卒業 一ケ年

申込 四月八日迄

入学 無試験

平町南町

平産婆看護婦學校

校長 清野キヨ

電話三〇七番

債券、公債、兩替、金融

多田井質店

平町大工町

電話五九一番

寒さ知らずの暖房装置

居心地のよいソファ

晴やかな女給のサービス

平野カフエータヒラ(電話六二〇)

女給さん数名入用

山崎合名會社

電話(營業部) 二七〇番  
電話(本店) 二七〇番

代理店 山崎與三郎

消食 胃腸 消化 不良  
頭痛 嘔吐 腹痛 嘔吐  
急病 嘔吐 腹痛 嘔吐  
急病 嘔吐 腹痛 嘔吐

高醫を美しくする

道仁

本舖 平町南町五丁目

電話 三〇七番

地方代理店 平町五丁目

山野邊藥局

特約店を募集す

## 藤田女學校生徒募集

一、本科 五十名

二、裁縫專修科 百名

三、師範科 三十名

四、專攻科 二十名

五、本科、裁縫專修科二年編入若干名

(新設)選科(夜間部)五十名

右希望者ハ至急願書提出ノコト

詳細ハ本校宛學則請求セラルベシ

昭和六年三月

藤田女學校

文部大臣 認可

電話三二八番

平町南町、電話五二三番

内科、小兒科

外科、花柳病科

耳鼻咽喉科

レントゲン科

高久病院

院長 醫學士 高久忠

是非一途

角園特約

半谷商店

平町南町五丁目

電話 五七六番

仲町に洋服店が出来ました

工賃本位が弊店のモットー

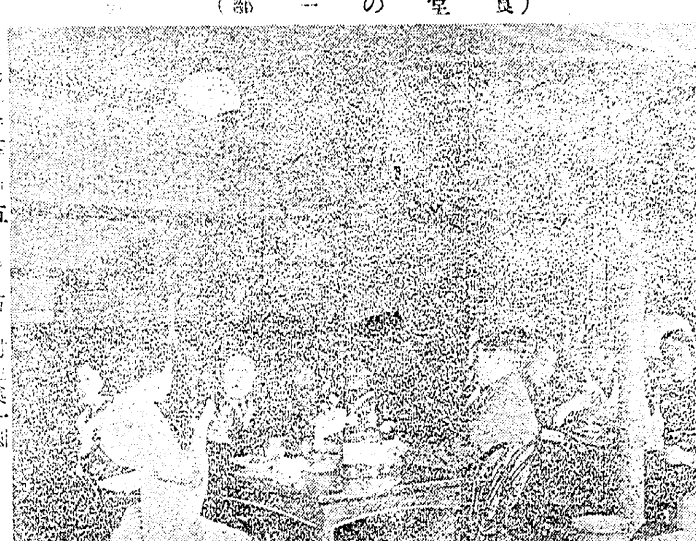
迅速と 追従を許さぬ勉強

最新流行 洋服調製

信夫屋洋服店

店主 齊藤平一

平町南町一五番地



電話 五七六番

電話 五七六番