



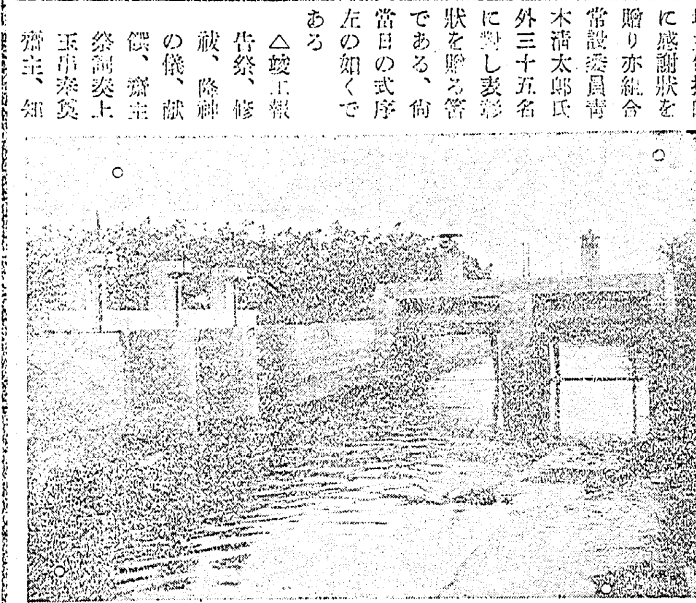
戦死者慰霊 郷軍分會 郷軍分會 郷軍分會

決定した 戦死者慰霊 郷軍分會 郷軍分會 郷軍分會

工事足掛け六ケ年 愛谷堰全く完成す

名士三百名を招待し あす盛大なる竣功式

平町外五ヶ村五百六十町を灌漑する愛谷江普通水利組合の水路及堰改修は昭和二年工費廿六萬五千圓を以て着工以來延人員二萬八千六百餘人を使役して鋭意進捗中とて廿八日午前十時より平野村大字愛谷の堰取入口に於て工事竣功報告式及竣功式を挙行することとなつたが當日は内務、農林の両省関係者始め池田内務部長、市橋耕地課長臨席し組合より工事功勞者たる市橋課長堤主任技師に感謝状を贈り亦組合常設委員青木清太郎氏外三十五名に對し表彰状を贈る筈である、尙當日の式序左の如くである



△竣功報告式、降神の儀、献饗、齋主祭詞奏上、玉串奉奠、齋主、知

箱崎君村葬

十二日頃執行 昨午十月十五日通達附近で名譽の戦死を遂げた玉川村出身上等兵箱崎君の村葬は來月八日若松の原野で慰霊祭を行つた後十二日頃同村小學校で執行することに廿五日の村會

執行すること廿五日の村會執行すること廿五日の村會執行すること廿五日の村會

一路線二業の固守は 當業者の勝手な欲望

建議しても結局潰潰しか 交通は寧ろ解放するが可

本縣自動車協會が過般平町に開かれた總會に於てガソリン共同購入の議を然し神奈川縣鶴見市早川商店との契約の下に各着陸レール渡し一ガロン三十四錢を以て購入することになつた此の實行が豫定通り

の成績を上れば最寄商店より購入するものに比較し非常な利益であつて自己擁護上當然の計議かも知れぬと云はれてゐるが更に其筋に建議した

近メ石城地方には 殆んど氣勢なし

平署は萬一を警戒中

五月一日のメデーが近づいたので多數の勞働者を擁する常磐大炭山を管下に持つ平署高等係では早くも警戒の眼を光らしてゐるが常磐地方の勞働組合は昭和二年來全く影を潜め現在では組合員も四散し僅かに全國勞働大衆黨を支持する常磐坑夫組合があるのみ

平青年團總會 來月八日頃開く

平町青年團では來月八日頃マ

ルトモホールに總會を開催の豫定である

平町青年團では來月八日頃マルトモホールに總會を開催の豫定である

父よいづこ?

幼時別れた娘から 平署へ捜索願

田村村大字旅人宇唐澤川崎藤三妻きくの(三)は二才の折事情あつて父なる越野辰吉(六)に別れ母親と共に親戚の手に育てられ其後母親に死別し現在前記藤三の妻となつてゐるが昨年秋湯本町で偶然父親に遇ひ其の折父は湯本町郵便局附近で木挽職を営んでゐると

分團對抗野球續行

けふ好晴に恵まれて

平青年團主催の分團對抗野球試合は廿七日午前十時から平第一校庭で舉行されたが正午迄の戦績左の如くであつた

平第一校庭で舉行されたが正午迄の戦績左の如くであつた

世界館組勝つ

きのふの野球戦

平町五丁目青年分團對世界館從業員の野球戦は廿六日午後一時から平第三小學校庭で舉行、七A對五で世界館の勝

自轉車の紛糾

江名町仲之作自轉車店平井春三郎は去る一月十三日東京市

外果嶋町向原三五〇九小村鶴吉方森下登三〇に廿五日の中古自轉車一台を賣り内金五圓

と云はれて随分きいさな處だと思つた、兩側の小間物店を珍らしそうに見廻し乍ら歩いてゐる、みんなの顔は様々の光の反映に彩られて薄紅く美しい色に染められてゐる、賑々しい足音に連れてかうした歡樂の街に特有な一種の重々しい律をつつてゐる、十分位歩いて兩側に活動館やカフェーの並んでゐる華やかな街に

市内展望

藤田校修學旅行團

ドツとと衝き上げる様な音がしてがうと地響がするガタンと一つ大きく動いて汽車は停つた、私達は東京に着いたんだ、種々な人々に交つてそはしなながら

須藤書記表彰

平町役場書記須藤助之助氏は

第五回のA

第五回のA

市展展望

藤田校修學旅行團

ドツとと衝き上げる様な音がしてがうと地響がするガタンと一つ大きく動いて汽車は停つた、私達は東京に着いたんだ、種々な人々に交つてそはしなながら

須藤書記表彰

平町役場書記須藤助之助氏は

第五回のA

第五回のA

陸 稻

陸稲 奨励栽培

木橋 技手

陸稲は水稲と同一種のもので之れを畑地に育成する様に馴致させたものである、其の改良増殖は農家経済と至大の關係を有つ、されど之が反撥は各般に亘り充分注意しなければ必ずしも好結果を得ることは出来ない、次に此の栽培上注意すべき點を述べて見やう

本縣陸稲作の現在及將來、最近數年間於ける統計を見るに同栽培面積は千町歩内外で縣下の畑地九万町歩に比すれば僅かに一%に過ぎない極めて不振の現況にある、然し將來に於ける陸稲作は甚だ有望で相當に擴張される見込がある、其の理由とすべき點を云へば

- 一、陸稲の經濟性は水稲と同一で陸稻栽培を行へば水稲玄米の移出力を増し或は之れに彈力を與へる
- 二、旱魃抵抗力は地味よりも高丘陵地に於て強く、比較的海拔の高い本縣畑地は併せて適當なる品種の撰擇を得る時は栽培極めて容易である
- 三、開墾地又は桑園跡地等は樹植實に富み或は上粒細微にして旱魃抵抗力強く一般に適地とせられる、斯る地は縣内各方面に集團し矢吹、千咲、夜の森等の外散在地も少なくないので普及性が極めて大きい
- 四、陸稻は各種の工場に能く適するけれどもその最も好適するのは表土深く適度の腐植質を含有し保水力強く旱魃の憂ひなき地にして縣内適地に乏しくない

く適するけれどもその最も好適するのは表土深く適度の腐植質を含有し保水力強く旱魃の憂ひなき地にして縣内適地に乏しくない

平町 市原醫院

内科 外科 小兒科 梅毒 淋病

田町 院醫原市

電話一四一四番

元 元 元 元 元 元 元 元

甘味 葡萄酒

ゴルフポートワイン

1.10

御婦人の方には少し水を加へて

召し上るさ風味一そう佳良です

(平二) 西村屋藥舗 (電三)

お醤油は ヤマフル

醬油 味噌

たひら 正宗

鯉節 食料品

山崎合名會社

電話 本局 二一〇番

分店 電話 二七番

明治生命 代理店

山崎與三郎

真寫

花と博覽會に

御出での御記念

お望みの背景にて

御用命はゼヒ

公園表坂の 三光館へ

赤玉印 フトン袋

御類似品有赤玉印に注意を願ふ

松印 夜具五枚入 貳圓七拾錢

竹印 夜具二枚入 參圓貳拾錢

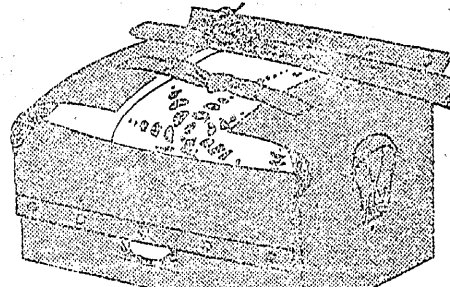
梅印 夜具貳枚入 三圓五拾錢

四圓五拾錢

各種陳列目下 賣出し中!

特約販賣店 丸ぼん

平三丁目 電話三五九



煙突の健康に

朝日 煙突

石綿セメント製

金屋商店

煙突は、

煙突の健康に

煙突の健康に

煙突の健康に

大森醫院

内科 小兒科

醫學士 大森 勇

電話 二五八番

見習生募集

高橋時計店

精進堂

平町才地小路

安流丸

諸毒下しの大妙藥

金屋商店

信夫屋洋服店

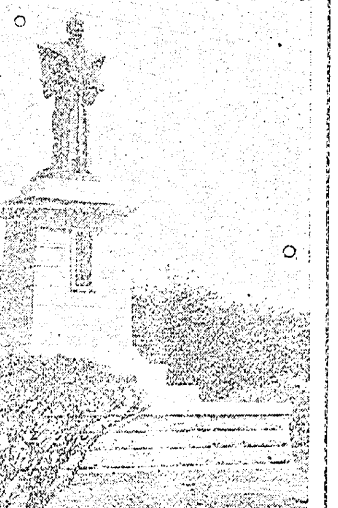
仲町に洋服店が出来ました

工賃本位が弊店のモットー

迅速他の 追従を許さぬ勉強

最新流行 洋服調製

店主 齊藤 平一



山野邊藥局

地方代理店

特約店を募集す