

一週一言

政民兩派の總裁入閣説が燃えたり消えたり最近またその説を傳へられて意上現内閣に...

踊らない有権者

投票或は五割減か

石城郡の縣議補選は愈よ今十四日投票を行はれた昨十日まで騒々しかったが...

閑散な投票場

従来になく投票場

平町の投票は午前七時から町中を各政黨共口を揃へて叫ぶ...

常識講座

イニシアチブとはデモクラシーの理論による民衆政治の制度を...

民政派で松本氏を告發

選挙違反として

町村事務指導

縣では町村事務の向上をはかるため九月下旬から...

當落の大勢

開票は十五日午前八時から平植田、小川の三ヶ所で行は...

郡下の壯丁検査

今年から平町一ヶ所

郡下本年度の壯丁検査は十九日から九月二日まで徴兵官...

豊間でブリ豊漁

見る間に二千余尾捕獲

十二日正午頃から十三日未明にかけて豊間海岸に久しぶりにブリの大群押寄せ...

米價依然下落

平農業者會では十二日米價共同販賣を行つたが...

城山弓道大會

平町城山弓友會主催弓道大會は十三日午前九時から...

平町簡閱點呼

從來になく好評

高月古河勝つ

對郡山名紡野球戰

産業組各職員會發會式

昨日植田で舉行

鯨川で溺死

上野村大字瀧地内鯨川に十二日午後少年の溺死体が...

實彈射撃場

在郷軍人石城郡聯合會ではかねて實彈射撃場を...

平町區救急車

平町の八年度救急事業である揚土地内縣社子鐵會社...

平町區救急車

平町の八年度救急事業である揚土地内縣社子鐵會社...

平町區救急車

平町の八年度救急事業である揚土地内縣社子鐵會社...

**磐城共濟病院** (電話一四六二)

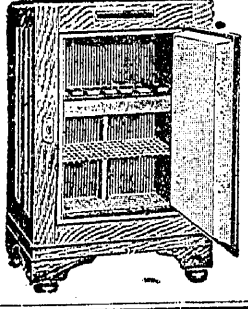
内科、小兒科 (院長醫學博士) 石山謙郎  
 外科、皮膚性病科 (副院長醫學士) 有馬勇二郎  
 産婦人科 (近日常任) 有馬勇二郎  
 耳鼻咽喉科 (醫學士) 有馬勇二郎  
 X光線科、物理科 (醫學博士) 石山謙郎  
 衛生試験所 (技術員) 石山謙郎  
 藥局 (藥局長藥劑師) 吉本孝平  
 事務長 鈴木實雄

町村名	有権者	政友派	赤坂候補	民政派	草野候補
泉村	七〇				
波邊村	五五				
植田村	一、一五				
山田村	四〇				
錦村	五〇				
勿來町	一、五〇				
上遠野村	六〇				
入遠野村	八〇				
川部村	七五				
田人組合村	一、〇三				
平野町	四、五〇				
飯野村	三〇				
夏井村	五〇				
高久村	五七				
豊間村	五五				
江名町	一、一〇				
鹿島村	五五				
小名濱町	一、〇二				
玉川村	五五				
磐崎村	一、三〇				
湯本町	一、五〇				
内郷村	四、五〇				
好間村	一、三〇				
赤井村	一、五〇				
永戸組合村	七〇				
三坂組合村	六〇				
神谷村	五五				
草野村	六五				
大浦村	六五				
四倉町	一、三〇				
大野村	五五				
平窪村	六〇				
下小川組合村	六〇				
川前村	六三				
合計	一、五五				

昭和八年 **福島縣會議員** (石城郡)  
 八月十四日 補缺選舉

**丸はん冷蔵庫** 平町三丁目 電話三五九

冷却力が永久に衰へず  
 いつまでも使へる冷蔵庫  
 冷蔵庫は一夏や二夏で構造に狂ひが来て冷え方が弱る様では眞の文化的重寶と云ふ事が出来ません。其點で木材を最も廉價しそれを完全なる設備の下に數年間十二分に乾燥して使用する、丸はん冷蔵庫は絶対に狂ひを生ぜず永久によく冷る經濟的な冷蔵庫として御愛用の皆様の間に古くから多大の御信用を博して居ります



岩谷冷蔵庫の代理店も致して居ります。

静岡本場、小笠原茶  
**大角園特約**  
**半谷商店**  
 平大町若松病院隣

内科、小兒科  
**大森醫院**  
 醫學士 大森勇  
 平町南町 (電話三五八番)

サロンは御家庭の延長  
 御料理本位のサロン

これからの御飲物  
 フルウツ  
 ボンチ  
 コール  
 コーヒー  
 一度當店のモノを御試飲を乞ふ。

佛蘭西料理 平町南町 電話三五二

入院 應 需  
**藤沼醫院**  
 電話五〇七番  
 紺屋町

**常磐モリス株式會社**  
 福島縣平町十五丁目廿六  
 電話 四六六番  
 振替東京六〇九五一番

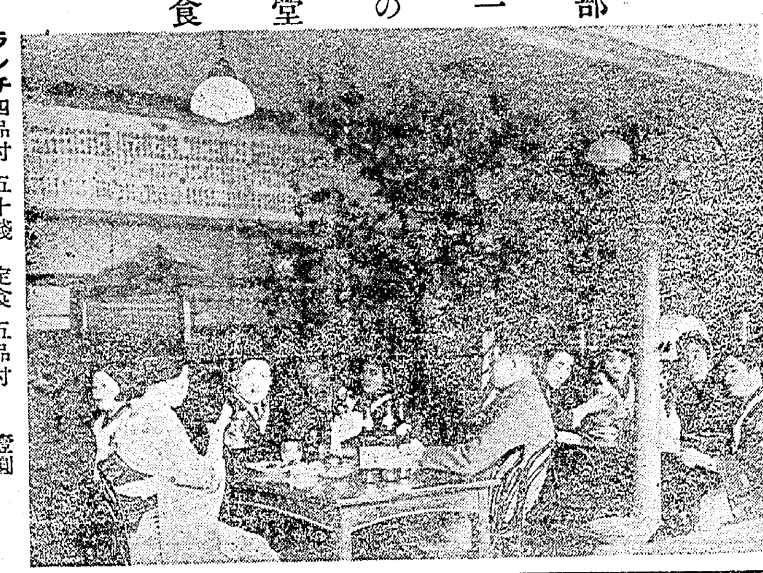
株主の主権  
 一、年四分の報償金を差上げます(他に利益配當)  
 一、一世帯或千圓迄御貸付致します(株券の倍額)  
 一、株券御不用の場合に證券會社で御引受致し升  
 一、御貸付も御返済も株主本意に御取扱致します  
 一、法律經濟の御相談は無料で御引受致します

外務員採用  
 初任固定給 月三十圓  
 二十五歳以上男女を問はず  
 履歷書携帶左記へ面談、毎日午後  
 平町南町一七 レストランサロン方  
**吉田仁三郎**  
 電話三五二番

價之低く 質之高く  
**金屋**  
 食品廉價店  
 平町南町一七

外科 内臓外科 醫學士 内木 宗八  
 産科 婦人科 院長 木村寅次郎  
 平町新川町一九  
 電話一六四番  
**木村病院**

東神火災保險株式會社  
 東京勸業火災保險株式會社  
**磐城代理店**  
**河田鐵工場**  
 河田梅吉  
 營業所 福島縣平町白銀町一  
 電話三三九番 二九五番  
 本館支店 東京市日本橋通り三丁目  
 仙臺支店 仙臺市大町三丁目



クスリの調合 平町五丁目角  
 體化 糲品 溫計  
**山野邊藥局**  
 郷土生藥の研究  
 和漢藥療法の研究  
 顧問 藥學博士 柳澤秀吉先生指導  
**東華皇漢藥研究所**  
 主任 藥劑士 山野邊東次郎

勉強振りを御覽下さいませ