

### 信を郡民に訴へて

#### 全裸体の力くらへ

##### 今日政友で赤坂氏擁立の協議會 近年にない面白い取組

昨報石城政友派の縣議補選 如かず理想選挙を以て赤坂龜 學對策協議會は今日二十二日午 二時から平町大村原旅館に 開催された出席者は幹部約 三十名で民政派との妥協交渉 不成立の經過報告あり愈々無 競争を不可能とすれば必勝を 期して戦ふの外なきも非常時 期の折柄成るべくならば競争を 避けて再交渉の餘地あるもの とせば重ねて考慮の要がない であるまいと説くものもあ つたが正式に拒絶の回答を受 けたる以上は勇ましく戦ふに

### 石城郡の茶種収かく 一萬六千四百八十圓

#### 米價が及ばぬ俵八圓八十八錢 此外に出てる約六百俵

石城郡では約三ヶ年に亘つて 普及に努力した真茶種種の收 穫を昨二十四日午後平町農業 倉庫に於て統制販賣の競争入 札に付し三等建値八圓八十八 錢で全部水戸市飯田製油所に 落札した其の數量は

一等一四六俵 二等七〇一 俵 三等七三三俵 四等二三 五俵 計一八四五俵

右の建値に對する一、二等 各十五錢の順上り四等は廿 錢落の一俵相場此の合計金

日 月 廿五日 廿五錢  
郵税十五錢 一行四十錢  
廣告料 一行四十錢  
發行所 石城郡平町大村原 新いわき新聞社

### 常識講座

サークルと云ふのは固 又は其の周囲及び仲間 とか黨派のことをも指 す謂だが赤化運動の間 には工場並に職場等に 於ける労働者の集りを 指して云ふ一つの仲間 或は黨派のことである

### 幹旋兒童就職後の 狀況を参考調査

#### 平職業紹介所の試み

平町職業紹介所では昭和四年 以降同町で幹旋し現在就職し てゐる兒童百余名に對し二十 六日四家紹介所長の名で暑中 見舞をかねて激励の手紙を發 することになつたが同時に就 職少年の

現在の仕事、勤務時間、給 料手當、貯金の有無、公休 の回数、病氣休業の有無、 主家の慰安方法、修養事項 主人の經歷、同僚の數 等を報告させ更に明年度卒業 就職せんとする者に對する就

### 特別農事傳習

神谷村農試石城分場では八 月六日午前九時から特別農事 傳習會を開く課目及び講師は 左の如し

小麥作と小麥の改善 綠肥 栽培法 講師會津分場高根 技手

### 一俵六圓十五錢 小麥共同販賣成績

#### きのふ農業倉庫の

石城郡に於ける小麥收穫高は 約九千俵で若々販賣期に臨ん でゐるが昨二十四日平農業倉 庫取扱ひの共販に附された九 百十五俵は全販聯で落札し三 連するであらうと

### 歌人太田水穂氏 來月六日來平する

短歌雜誌「潮音」の主筆者で 場で優良納稅組員表彰式を 舉げた歌人太田水穂氏は來月六 日來平、正午からマルトモホ ールで講演を試み午後地方 門下生及び同好者主催の短歌 會に臨むと

### ヨシレバ くらか收多

神谷村 縣農試 石城分 場で最 近收穫 した程 度谷早 生種バ レイシヨが一反當り千七百と いふすばらしい記録破りの成 績をあげたことは既報したが 更にこの記録をはるかに破る 優良種がまた現はれた、二十 日收穫した男爵白早生種は反 當實に千二百三十一貫二百及 の收量を見た、さきの程ヶ谷 種の記録を破ること二百貫以 上でこれは縣下では勿論始め てゐるが全國でも殆んど例 のない大量收穫であらうと分 場では語つてゐる

### 教育品展覽會

廿九日マルトモで 大阪教育品研究會主催の教育 品展覽會は二十九日午前 九時から平町マルトモホール で開かれるが陳列品は主 なるものは左の如くである

△鏡製標本 △ムサ、ビ 標本 △鯉ヒゲ類 △マッコ ウ鱈の齒 △鯉の牙類 △ 人魚ミイラ標本 △ヤガラ 標本 △其他各種酒精標本 参考寫眞類

### 傳貧馬續出

今月に入つて七頭 澤渡村上市加藤雄雄所有鹿 毛牝馬二才は二十五日傳染性 貧血症と決定隔離したが今年 は早天つゞきのため同病の發 生頗る多く七月に入つてから 既に七頭の發生を見てゐるの で郡産馬組合では極力豫防に つとめてゐる

### 強敵福中と善戰 磐中遂に恨を呑む

#### 縣下中等野球決勝

日盛岡中學球場に行はれ る甲子園野球東北選大會に 出場権を獲得、二十五日は福 島中學との決勝戦に縣下大會 の優勝を争ふこととなつた、 磐中對平商準決勝試合の成績 左の如し

磐中 30012700A13  
平商 000000100001

### 磐中が東北豫 選出場権獲得

準決勝同志討ち に平商敗る

對白河中學戦に十一對三の快 スコアで大捷した平商業と福 島の強豪福島師範を七對三で 破つた磐中との準決勝試合は 二十四日午後三時五分から福 島協會球場で舉行、十三對一 で平商大敗し磐中は福島中學 と共に本縣代表として八月一 業してゐたものである

### 元米京の藝妓 金時自殺

けさ平、綴間の 列車に飛込んで 内郷村字御台境大江後助内妻 キミ次女秋生田みよ(三三)は二 十五日午前五時半頃常磐線平 綴間で進行中の列車に飛込み 自殺を遂げた、原因は肺病を 患つて、尚みよは平町新田 町米京こと小齋五郎方に金時 と名乗つて藝妓に出でゐたが 病氣のため昭和六年秋から林 業してゐたものである

### 清泰院葬儀の際には炎暑之折柄遠 路御會葬被成下辱く奉深謝候不 取敢紙上を以て御禮申上候

八月廿五日 平町仲町七五 男 廣田德行 外親戚一同

# 暑中御伺

## 入山探炭株式會社

礦業所長 **吉田宗雄**

石城郡湯本町

## 植田水力電氣株式會社

社長 **金成通**

石城郡植田町

代議士 **鈴木辰三郎**

代議士 **比佐昌平**

石城郡飯野村

**伊藤淺之助**

## 堀江工業株式會社

**江口忠一**

平町 電話五一九番

石城郡產馬畜産組合長

勳四等 **安島重三郎**

石城郡山田村



## 常磐株式會社

電話 四六六番  
振替東京六二九五一番

### 株主の幸福

- 一、年四分の報賞金を差上げます(他に利益配當)
- 一、一世帯式干圓迄御貸付致します(株券の倍額)
- 一、株券御不用の場合には證券會社で御引受致し升
- 一、御貸付も御返済も株主本意に御取扱致します
- 一、法律經濟の御相談は無料で御引受致します

雨に露に晒す程 煙突は

**朝日**

石綿セメント製

絕對に  
はぜない  
やけにくい  
くさらない  
経済的で  
火災の心配がない

金屋商店

☑ 一般印刷物も御引受致します ☑  
新しいわき新聞社

# お醤油は

醤油 味噌  
たひら正宗  
鯉節食料品



ヤマフル

## 山崎合名會社

明命生命

代理店

山崎與三郎



安價で効果的な

## 天然加里肥

最も適應する作物!

蔬菜 馬鈴薯 里芋 じゃが芋が類

☑ 茄果類ではトマト 茄子の如き比較的病害に弱い作物に施用すれば抵抗力を興へ落果を防ぎます

天然加里肥は酸性でないから  
☑ 如何に施用しても土壤を悪變する虞は絕對にありません

一俵 參拾錢

(大量取引は特に割引致します)

製造販賣 **金成國雅**

平町鎌田 電話六八八番

「貨物自動車」の御用命に應じます

塗れる! カセイン

## カベ塗料

(一坪分) 單價一拾五錢

● すぐ乾き... 手間とれず塗れて... それが絶

● 對變色せぬのが特長、

● 御婦人や子供にもたやすく塗ることが出来ます

● どんな色合でもござりますから御見本御覽の上是非一度御使用して見て下さい、

素人にも譯なく  
特約販賣店 **大谷建材商店**

平町 紺屋町 電話三六六番

静岡本場、小笠原茶  
大角園特約  
半谷商店  
平大町若松病院隣

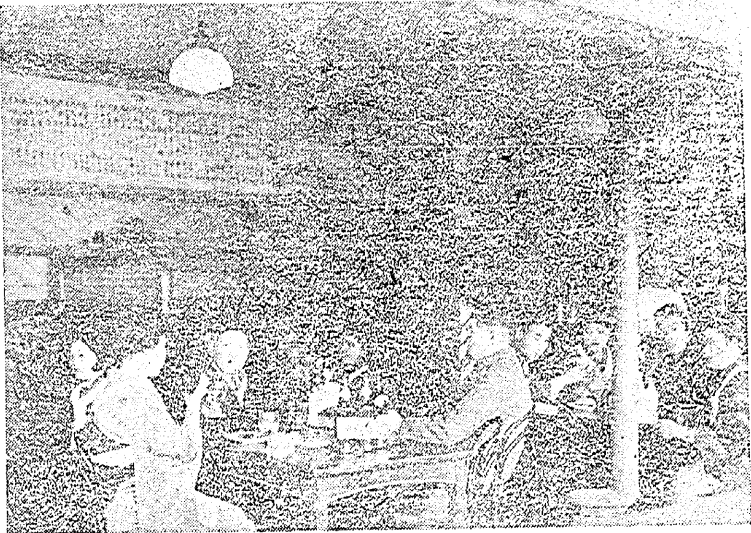
債券 公債 両替 金融

## 多田井質店

平町大工町 電話五九一番

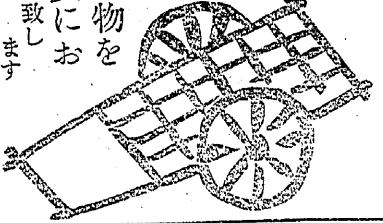
勉強振りを御覽下さいませ

### 食堂の一部



ランチ四品付五十錢 定食五品付 壹圓  
西洋料理 **ボタ**  
支那料理 **タン**  
電話五七六番

## 貸手車



新規物を  
格安にお  
譲も致し  
ます

半谷

スペインG・H・N元詰  
ゴルフポートワイン  
甘味葡萄酒 1.10  
御婦人の方には少し水を加へて  
召し上ると風味一そう佳良です  
(平2) 西村屋藥舖 (電3)