

休日 日曜祭日
一ヶ月 五錢 一月二錢
郵税十五錢 一部二錢
廣告料 一行四十錢
場所指定 一行四十錢
發行所 編輯印刷人
中谷 政 喜
新刊 新刊
新刊 新刊

常設講座

シャイロックとは守銭奴の代名詞にされてる言葉だが之は沙翁の『ペニスの商人』の中に出てくる因業なユダヤ人の金貨の名で液義道な強硬な家主や金貨を指しても云ふ代名詞

平町の町議選舉に 愈よ告訴沙汰

平町過般の町議選舉結果に不満でないが當選者關係は東と西を拘く一派が遂に反探しに没頭してゐる模様あるは屢報した最近いよ、其有権者から正式の告訴に接した平町では右に對して嚴重なる取調をを開始した同告訴の内容は詳細

縣議補欠選舉に 松本清之丞氏出馬

赤坂一氏の死去により石城黨から出馬し千二百二十二票を得ては来る八月下旬頃縣會議員補欠選舉が行はれることとなり立候補の願はれに赤坂次郎、草野三郎、小野吉平、島田兼吉氏等が噂されてゐることは既報したが前回は昨年九月の總選舉に勞農大衆

磐炭から出馬の 十二名全部當選

定員三十名に對し三十六名立候補し激戦を續けた内郷村議選舉は八日執行されたが開票の結果左の如く磐炭側から立候補した十三名は全部當選、尙國民同盟石城支部から出馬した廣瀬貞氏も當選した、投

郡下の壯丁検査

八月十九日から始まる 平町は廿七、廿八の両日 郡下に於ける本年度徴兵検査 報で發表された(カッコ内は日割は左の如く決定、八日縣 検査人員)

村輪箕

佐川芳松 一四八新谷彦資 一三八小野昇 一三八蘭部末造 一三二小島良利 一八九加藤丈夫 一九九廣瀬貞 一二五生田常弘 一七九草野三千雄 一七九金原喜一郎 一三三金澤爲喜 一三三竹島康平 一二二山崎佐市郎 一二二大越勝之助 一〇〇鈴木佐市 一〇九猪狩喜平治 一〇八石橋弘毅 一〇四馬目子之松 一〇一志賀留吉 一〇一長谷川幾之助 九九渡邊三郎 九八田中義枝 八九宮本留吉

大舉して開票

落選した藤崎一派の運動員検査 別項：内郷村議戰に無産派を標榜して出馬し僅か二十票の差で落選した藤崎房夫(画)は午後十一時半開票が終り常落決定するや無効投票中に不審なるものありとして沼田村長に右投票の提示を迫つたが拒絶されて一旦引揚げたが間もなく同志五十数名と共に開票所に押しかけ沼田村長に面會

救済工事施行で 町内に非難の聲

頼まれては居る様な施行地の變更 斯様な率は無政策の極 平町が縣から割當てを受けた九千八百圓の本年度救済土木事業に關し最初計畫された新川町から鎌田町に通ずる第三小学校南裏の幹線路開設が實行費に不足するのと一部の地主側から地買上げの要求ある事情の下に工事變更の協議中であつて仲間町から平窪村まで他に絕對方法がない筈のものでなく地主には尙交渉の余地なしとは云へぬ救済の名によつて配當されたから何れかに工事を施行せねばならぬと云つた様な率は無政策のなす所だと非難の聲が町有志間に漸く高まつて来た

土木主任會議

匠数事業打合せ 平町監督所では八年度匠数土木工事につき萬遺憾なきを期するため十三日午前十時から平町團休事務所管内郡北部の平町外十五ヶ町村土木主任、技術員、土木委員を招集

蒸籠に無益な競争 模造品に漁夫の利

他を卑下して聲價を落す 平窪から出る蒸籠は同地特産の姿で殆んど全國的の販路を有し最近の出荷は同縣のみで毎月百五十乃至二百個その他赤井及び緩驛から出されるものを合すれば一ヶ年約三千個に上るその價格一萬圓を算するであらうと云はれてゐるが近年遺憾なことは此の特産品を差込んで製造元の自家争ひをなし數ヶ所の工場が各自各様の吹聴をなし外部の裝飾及び火口の技巧並に焼上げ等の特長を唱へて他を卑下する結果一般需要家を迷はせると同時に茨城縣水戸市及び笠間町で造る模造品に漁夫の利をとられて漸く大ならんとするの左記各地に聲價を落すはれは

空家の便所を 全焼

昨宵また出火沙汰 八日午後八時頃平町字新田前豊間村沼の内中山淺次郎所有空家の便所に積み重ねてあつたわら束から發火、同便所及び風呂場一棟を焼いて同十分鐘火した、損害三十圓、原因は乞食の焚火の不始末か密會者の煙草の吹殻らしいが放火と見られる節もあるので平町で嚴重取調中、附近には片倉製糸、丸ほん製作所等の大建物が有り宵の内のこと、非常な雜沓を呈した、尙平町では今月に入つて十日足らずのうちに續げさまにこれ度三度の火事であり町民は戦々々々たる有様である

平町各種團體貯金

現在で各種團體貯金を調査したがそれによれば十七團體で人員千九百六十一名、預金額合計十二萬七千七百四十八圓(人員二萬二千七百四十八圓(人員四千人) 材木町信用貯金組合二萬圓(七千人) 親交貯蓄會二萬圓(四千人) などである

第四校委員會

平町第四小学校校地買收臨時委員會は十日午後一時から開き校地買收促進につき協議をなす 郡下に於ける本年度徴兵検査 報で發表された(カッコ内は日割は左の如く決定、八日縣 検査人員)

産 業 方 向

副業の常識(三)
東農大出身 鈴木技師

本方法によるには前以て特別仕立の肥育箱を作つて置く必要がある、即ち奥行一尺三寸、間口六寸、高さ一尺三寸位の極めて狭いものであるが要するにどんな箱でも右の様に區別すればよいのである而して箱の中央に横木を造り其の直上のみは板を打ちつけないのである、これは箱内の底板に糞の直接堆積をさせないためである、

尚ほ前面は格子戸にして下方を蝶番で据え鶏の出し入れを容易にするものである、

念上肥育に取りかゝるときは鶏を十二乃至十三時間絶食させ次へて玉蜀黍粉六、小麦二、大豆粕二位の割合に多少黒くなる程度に木炭粉と土砂を混じり出来れば魚の糞汁の如きもので練つて特別仕立の機械(クランピングマシン)で押込むのである、勿論多少液状にして漏斗で注ぎ込み又は細長い罫子の様に作つて指で口の中に押し込んでよい普通一日に二、三回行ふもので挿食させた後は室内を暗黒にして成るべく鶏を安静にして置けば肉付きも早く且つ柔かな肉が得られる、殊に注意すべきは糞は軟便であるから室内を汚すことが甚だしい故に時々掃除して清潔にすること、若し挿食させるときは食滯してゐるものがあればこれは中止して食滯のなくなつたのちに行ふものである、この方法に依ると十五日乃至二十日で百五六十斤の増肉は容易

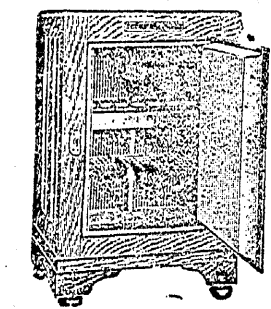
であるから此の時を見計らつて市場に出すべきである、この人工肥育法は必ずしも去勢の必要なく有勢鶏でもよいのであるが前者に比較すると肉休が多少遅れて二十五日位を要し且つ管理上困難なものである、

傘 日 ミ ル ソ ラ パ

ヤルツ
〇四一話電四平

冷却力が永久におこるへず
いつまでも使へる冷蔵庫

冷蔵庫は一夏や二夏で構造に狂ひが来て冷え方が弱る様では其の文化的重寶と云ふが出来ません、其點で木材を最も嚴密にそれを完全なる設備の下に数年間十二分に乾燥して使用する、丸はん冷蔵庫は絶對に狂ひを生ぜず永久によく冷る經濟的な冷蔵庫として御愛用の皆様の間に古くから多大の御信用を博して居ります



丸はん冷蔵庫(平町三丁目) 電話三五九

岩谷冷蔵庫の代理店も致して居ります

寫眞は是非當館へ
美術引伸、人像専門
齊藤寫眞館
平町大町 電話 呼六二七

一俵 參拾錢
製造販賣 金成國雅
平町鎌田 電話 六八八番

最も適應する作物!
天然加里肥は酸性でないから如何に施用しても土壤を惡變する虞は絶對にありません

安價で効果的な天然加里肥

蔬菜 馬鈴薯 里芋 じゃやうが類
茄果類ではトマト 茄子の如き比較的病害に弱い作物に施用すれば抵抗力を興へ落果を防ぎます

内科、小兒科
大森醫院
醫學士 大森 勇
平町南町 電話 二五八番

カフエータヒラの食堂
ムラサキの藤の花が
天井一面に擴がる天然木の見事さをご覽下さいませ、そしてほらかな女給さん達を御相手にお休み下さいませ

カフエータヒラ
平町前 電話 六二〇番

内科、小兒科
外科、花柳病科
耳鼻咽喉科
レントゲン科
高久病院
平町出町 電話 五二三番
院長 醫學士 高久 忠

價之低 質之高
良品廉價は
店商屋本
平町鎌田 電話 四二五番

塗れる!カセイン
カベ塗料
(一坪分)單價二拾五錢
●すぐ乾き...手間とれず塗れて...それが絶對變色せぬのが特長、
●御婦人や子供にもたやすく塗ることが出来ます
●どんな色合でもございますから御見本御覽の上是非一度御使用して見て下さい、

特約販賣店 大谷建材商店
平町 紺屋町 電話 三六六番

入院 應 需
藤沼醫院
電話 五〇七番
平町

サロンは御家庭の延長
御料理本位のサロン

これからの御飲物
フルウツ
ボンチ
二五五錢
コーヒ
十五錢
一度當店のモノを御試飲を乞ふ...

佛蘭西料理
平町田町 電話 三五二

一級印刷物も御引受致します
新しいわき新聞社

！ご利用下さいませ！
妊産婦の御家庭、御病人の御家庭
お炊事や雑用、お留守居番
お年寄やお子供さんの付添、

親切に 料金金は
平町紺屋町二 電話(呼)六五二
上原家政婦會
會長(産婆) 上原 通子

外科 内臓外科 醫學士 内木 宗八
産科 婦人科 院長 木村寅次郎
平町新川町一九 電話 一六四番
木村病院

お手不足な御家庭に家政婦を派出いたします
本會は(お互に助けませうと云ふ...)
勤めまじりな家政婦を御用下さいませ