

刊夕日十二月六  
郵月十五錢 廿五錢  
廣告料 一行四十錢  
場所指定 一行四十錢  
發行所 平町大町五  
新いわき新聞社

座講識常  
摸は寫に熟し摸擬する  
などにも使はれるが規  
模とか模範とかの場合  
は木彫の模であるのが  
本當である摸はうつ  
すつと訓じ「模」はかたち  
と讀まれる様に之をゴ  
ツチヤに使ふのは誤だ

### 小名濱疑獄事件續行公判

### 東山遊興一件を やうやく自供す

被告樗木すべてを觀念か  
小名濱疑獄事件續行公判と涙ぐみながら陳述、東山以  
は二十日午前十時から中島裁  
判長係り三堀檢察官立會で開か  
れたが開廷に先立ち被告樗木  
は一言申し述べたいと起つて  
第一回の公判に於ては頑強  
に否認し續けましたが久保  
田、高木に懇應を受け東山  
温泉で遊興したことは事實  
です  
と東山一件を自供し、何故偽  
名したか、どうして行つたか  
との裁判長の問に對しては  
公休を貰つて行きました、  
偽名の點は本名では部下に  
知れては悪いと思つて安藤  
と名乗りました  
と述べ、續いて自供の動機を  
問はれるや  
如何に強辯しても最早青天  
白日の身となれないことを  
悟りました

### 平町の選挙違反 鐵道から町家へ飛火

平町に於ける選挙違反騒ぎは  
表面下火の模様を呈してはあ  
るが其筋に於ける態度は少し  
も手を緩められてゐないこと  
は事實で其の關係者らしい檢  
察局の召喚は毎日數名を下す  
予既發の事件は勿論更に某方  
面に噂される新規もの、取調  
らしいが現在の情勢では向後

### 平町會議案

尚ほ範圍が擴大するものでな  
いかと見られてゐる  
△八年度戸數割賦課額決定  
△八年度歳入追加豫算更  
正  
△特別會計歳入出豫算  
△八年度庶務費費持別會  
計設定 △同工事費起債  
△同工事費變更 △同小  
學校員恩賜金給與 △町有  
建物拂下 △區長及代理推  
薦の件

### 民間契約を廢し 使用材料直接購入

疑獄事件に刺戟された  
小名濱漁港修築事務所  
なしこれが運搬についても一  
來、漁港改修に要する砂利捨  
部分のみを民間と契約し他は  
石の類を民間と契約し購入運  
搬してゐたが愈々本年度から  
工事も本格的となり又例の疑  
獄事件に極度に神経を尖らし  
今後は同事務所直接購入を  
ある

### 恵まれた昨日の雷雨 農民蘇生の思ひ

干ばつから救はれた石城地方  
愛谷と小川江の水争ひ  
石城地方に於ける田植期を控  
へての水不足は屢報の如く千  
余町歩に近づくに農家は  
天を仰いで悲歎の極に落ち例  
年早魃の悲哀を大して知らな  
かつた小川江筋及び愛谷江筋  
の如き、夏井川の水が合て  
ない湯水に何れも積付困難を  
告げて上流取水の小川江が  
河川の無理をせざる結果下  
流の愛谷から苦情を浴び降  
十九日は阿部夏井村長並に青

### 郡下商況

依然六十圓台を維持  
郡下商市場十九日の取引左の  
如し  
出荷白二百七十七貫、  
高値六圓二十五錢、平  
倉四 低値五圓二十錢、平  
均五圓七十六錢、△黄百七  
十六貫、高値六圓二十錢、平  
低値五圓十一錢、平均五圓  
七十一錢  
出荷白二百五十八貫  
高値六圓、低値五圓  
田植 七十錢、平均五圓八  
十五錢△黄五十貫、高値六  
圓一錢、低値五圓八十錢、  
平均五圓九十錢  
出荷白二百八十貫、  
高値六圓二十錢、低  
來勿 高値五圓三十錢、平均  
五圓八十六錢、掛目四十八  
下値押しだが  
心配はない  
地方の春商市況  
郡下春商出廻りは愈々最盛期  
に入り四倉、植田、勿來の各  
市場は活氣を呈してゐる、買  
手は片倉石城製糸（購辦豫想  
二萬五千貫）郡本宮工場（  
一萬二千貫）鐵紡（七千貫）の  
場瀬戸技師

### 會計検査官

二十六、七日來郡  
大藏省事務官は二十六、七日  
頃技師數名を隨へて來郡し郡  
下各町村の六、七兩年度災害  
工事及び七年度農林土木事業  
につき會計帳簿検査を行ふ  
特別農事傳習  
神谷村農事試行分場では  
來月七日左の通り特別農事傳  
習會を開催する  
午前九時（秋蒔蔬菜につい  
て）矢ヶ崎技師、午後一時  
（菜種栽培と利用法）郡山木  
場瀬戸技師

### 記者團抗議

別項一少年の放火事件に平署  
では在平記者團に發表する前  
に縣刑事課から發表させたば  
かりでなく最近平署では極度  
に秘密主義をとり大事件はず  
べて在平記者團に發表せぬや  
うな態度なので記者團は大い  
に憤慨、二十日午前九時半横  
山署長を訪問遺憾の意を表明  
した

### 落雷

昨日赤井高萩院に  
赤井村高萩院内寺院高萩院裏  
の杉の老樹に昨十九日午後三  
時過ぎ折柄の大雷雨に落雷し  
て大樹の枝を裂き下したが幸  
ひ人畜には死傷はなかつた  
磐中平商戰延期 地方ファ  
ンから期待されてゐた平商對  
磐中野球戰は都合により來月  
二日に延期された

### 娘の顔見たさに 少年大それた放火

平町には最近頻々として放火  
がある中で平署では犯人捜査  
中のところ十九日同町立町一  
古物商太一郎長男緑川武男（  
平町には最近頻々として放火  
がある中で平署では犯人捜査  
中のところ十九日同町立町一  
古物商太一郎長男緑川武男（

### 平町の放火犯漸く検挙

平町には最近頻々として放火  
がある中で平署では犯人捜査  
中のところ十九日同町立町一  
古物商太一郎長男緑川武男（

### 面白話

面白話  
寄書  
谷口安比呂  
世はサマク、警官に手を  
握られて青くなる泥的……客  
に手を握らせて五十錢のチツ  
プに有りつく女給もある、立  
派な奥さんを持ちながら、オ  
カミみたいな姿を愛してゐる  
男も、レッキとした旦那があ  
りながら若い燕をこさへて悶  
着おこしてゐる女もある、冬  
のサ中裸かになつて積古する  
相撲とりも、夏の真最中綿入  
れを着て踊る役者もある、  
二に二足して四になるは算數  
だが、實際の世は、二に三が  
か、二が十だか分らない、  
理窟通りに行かない、なんと  
面白い理窟ぢやないか。（續）

### 町議 其の名人

町議 其の名人  
川端閑人投  
△佐藤幸太郎さん江  
町政料理に佐藤を入れたりや  
下戸も上戸も幸太郎  
△川崎文治さん江  
文治（ふんじ）らかしては置  
けない町政筆先川崎舌の先  
替る 映 廿二日  
世界館 ◎新興時代劇 中  
島三三監督 河津清三郎  
林誠太郎 平塚泰子 望月  
禮子主演「忍術浪花行脚」  
◎新興現代劇 渡邊新太郎  
監督 松本泰輔 歌川八重  
子主演「魔笛」◎菊太プロ  
押本七之助監督 尾上菊太  
郎 松浦架枝 月宮乙女主  
演「十六夜蜘蛛・前篇」

# 産業方面

## 副業の常識(三)

東農大出身 鈴木技師

本病の発病は通常孵化後二日で見られ五六日後には大概斃死するものであるが稀には悪急性の経過をとり二週間以上も生存し時としては快復して成鶏となり所謂保菌鶏となる場合がある、又本病以外に雛には下痢する場合がある例へば孵卵中に於ける過温や他の細菌によること等種々この原因もある故に雛の下痢を直ちに白痢であると云ふことは早計である、只前日の二日目位からと云ふことは最も大切な本症特殊の徴であるが詳細は親鶏に對する血清の凝集反應や罹病鶏の細菌検査によつて確かめる外はないのである

三、豫防治療法、原因及び傳染経路から考へて保菌鶏(親鶏)からの卵は一切孵化しないことである此の保菌鶏を見出すには相當の智識を要するから若し初生雛の購入に際しては絶対に信用ある孵化業者で白痢病の検査をした親鶏からの雛か否かを確かめた後購入すべきである、この點は呉れくも注意してもらいたいものである、尙ほ假母器や育雛器に對しては豫め充分の消毒を行ふこと、常に清潔に保つて糞等の掃除は充分気を付けなければならぬ

い高橋氏は本病を未然に防ぐべく孵化後付する迄に百羽に付き一乃至二瓦の鹽酸キニートを二合又は三合位の水に溶かして給與するか又はこの液を混合して最

初の二、三日間給與するとが實際的に相當に効果があると云つてゐる、若し買入先の雛に信用出来なかつた場合にはよろしく利用すべきである。

## 傘日ソラパ

### ヤルツ

〇四一話電四平

静岡本場、小笠原茶  
大角園特約  
半谷商店  
平大町若松病院隣

## お醤油は

醤油 味噌  
たひら正宗  
鯉節食料品



ヤマフル

山崎合名会社

明治生命

代理店

山崎與三郎

内科、小兒科

## 大森醫院

醫學士 大森 勇

入院 需

平町南町

電話二五八番

煙突は 朝日  
石綿セメント製  
絕對に ぜい太い!!  
くさらない!!  
経済的で 臭気のない!!  
益屋商店

債券 公債 両替 金融

多田井質店  
平大町大工町 電話五九一

クスリの調合 平町五丁目角

化粧品 山野邊藥局

郷土生薬の研究

和漢藥療法の研究

東華皇漢藥研究所

主任 藥劑士 山野邊東次郎

安價で効果的な

## 天然加里肥

最も適應する作物!

蔬菜 馬鈴薯 里芋 しょうが類

天然加里肥は酸性でないから

如何に施用しても土壌を悪變する虞は絶対にありません

一俵 參拾錢

製造販賣 金成國雅

貨物自動車の御用命

に應じます

外科 内臓外科 醫學士 内木 宗八  
産科 婦人科 院長 木村寅次郎  
平町新川町一九 電話一六四番  
木村病院

内科、小兒科 平町田町 電話五二三番  
外科、花柳病科  
耳鼻喉科  
レントゲン科  
高久病院  
院長 醫學士 高久 忠

お手不足な御家庭に家政婦を派だいたします

本會は

ご利用下さいませ!

妊産婦の御家庭、御病人の御家庭

お炊事や雑用、お留守居番

お年寄やお子供さんの付添

料金は

勉強振りを御覽下さいませ

上原家政婦會

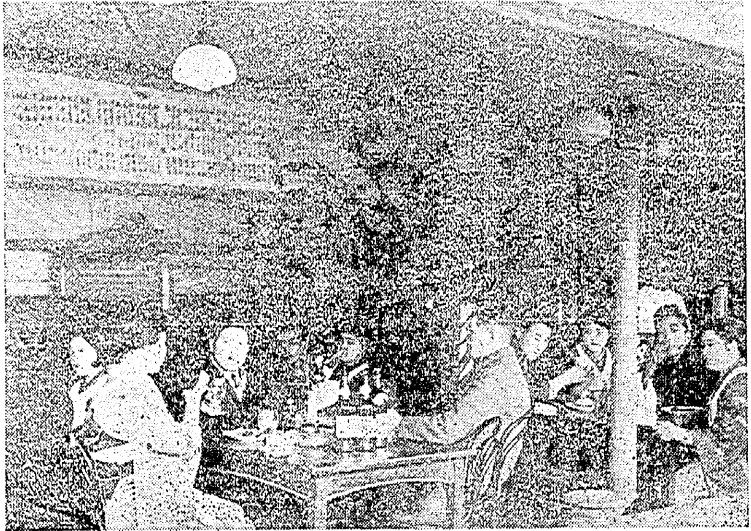
電話(呼)六五二

平町字紺屋町二

電話(呼)六五二

會長(産婆) 上原通子

## 食堂の一部



ランチ四品付五十錢 定食五品付  
西洋料理 ボタン  
支那料理 ボタン  
電話五七六番

一般印刷物も御引受致します

新しいわき新聞社