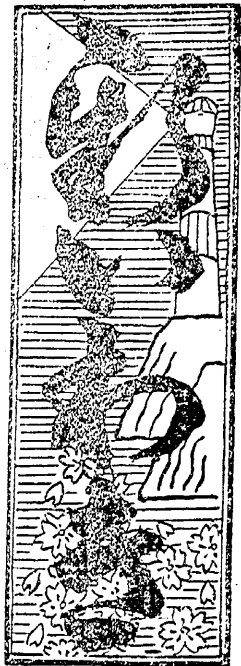


六月二十二日夕刊



休日 日曜祭日
郵税十五錢 一部二錢
廣告料 一行四十錢
場所指定 廿錢
發行所 谷 政 喜
牛 谷 政 喜
福島縣平野町大字
新いわき新聞社

常識講座

洋食屋の使ふフンは白
色透明の火酒で原料の
液を砕き水を加へて糖
精を醸成させ蒸溜した
ものに松の葉を浸した
レピン油その他の少量
を加へ再蒸溜したもの

今年の春蘭仕切り

片倉は六十五六圓か

今年廿二日迄三万貫の買入れ
今年の出来は一般に良好

石城地方に於ける春蘭の出廻り
は今年明日で出廻りを越える
本年の四倉、植田、勿來各市
場は通じて買氣旺盛だが糸價
の先行きを考慮のため大体
五十掛六十圓前後と云ふこ
ろで平均を見る模様であつて
此の取引を向ふに廻す平町の
片倉製糸は六萬五千貫の買入
豫定に對し廿二日迄の入荷
三萬貫に達し来る二十七
日頃専屬組合幹部立會の上正
量に基づく相場を立てられる
が現在までに買入れた蘭質で
は六十五六圓には仕切れそう

新高値六圓六十錢

出廻最盛期に入り

高潮の四倉蘭市場

郡下の春蘭は急出廻り最盛
期に入り二十一日の四倉蘭市
場は出荷白三千九百六十四貫
黄四百貫計四千三百六十四貫
に達し相場左の如く白蘭最高
四圓十錢

残る所九ヶ町村

郡下の町村議選舉日割

郡下の町村議選舉はすでに四
分の三が終了し余すところ
二十五日 大浦
二十六日 川部
二十七日 好間

郡共済委員評議員會

植田町は定員十八名に對し政
民兩派から十名づつ立候補し
玉川は定員十二名に對し四名立
候補、大浦十二名に對し三名
超過の見込みでいづれも激戦
を豫想されてゐる

水不足の海岸地方

五十町歩植付不能

水田砂煙りを揚げる

農民天を仰いで嘆息

永らくの旱天つゞきに空を仰
いで嘆息してゐる郡下の農家
では十九日の降雨を黄金の雨
とばかり一齊に田植を開始し
例年水不足に悩まされる玉川
村の如きも藤原川及び溜池の
水を利用して既に植付を終つ
たが、小名濱及び江名には用
水池の設備が全然ないため目
ふ機嫌である

平町上水道のため

水源保護の植林

澤渡青年團が奉仕

平町上水道の水源好間川の上
流は近年沿岸の樹木が次第に
伐採されるため平町では水源
保護上、關係町村と協力し同
河川兩岸の土地を買入れる目
論見を樹てたが財源がなく實
現不可能に陥つてゐた折柄、
水源地付近の澤渡青年團
では樹木を伐採したまゝにし

働かない夫・K.O.

珍・結婚解消事件

不具の女房平署へ駆込む

三度の飯も食はせてくれない
男とは夫婦になつてゐられま
せんといふ珍結婚解消事件
を二十一日夜平署へ持ち込ん
できた女があつた、この主人
公は内郷村小島新町居住行商
佐藤吉治(四)の内妻宮城登
米郡錦織村大字西郡大内あき
(三)で
二人は一昨年夫婦となり前
記の場所同居生活をなした
あきは唯で嫌なので夫吉治
が行商をして細々と暮らして
ゐるが一日の収入は僅か
二十錢位で三度の食事も
満足に食べられずその上二
人の間に出来た二歳になる

米價低落氣配

子供の喧嘩に親が出る

天刑病患者

飯野村谷川瀬坂本(三)は
二十一日午後二時頃子供同
士の喧嘩から隣家の山野邊利之
(三)と喧嘩をなしたのぶは利之
のために下駄で頭面部を毆
打され前治三週間の傷害を負
ひ平署へ告訴したので兩人を
呼び出し取調へ中

夜逃げ大ばやり

四月以降二十數件

税金が取れず當局大弱り

最近平町では不況のため大商
店の夜逃げ閉店續出し、一
ヶ月の間に二丁目野屋旅館
三丁目料理店今勢、四丁目カ
フェタイガー等の大所が店
をたんで夜逃げをなし又研
町の老菓子舗松屋、驛前平デ
パートなどが閉店し深刻な不
況をそぞろに物語つてゐる、
これらのうち夜逃げをするも
のはいづれも家賃、地代等は
勿論諸税金など夥しく滞納し
ておいてドロンをきめ込むの
で徴税當局では頭を悩まして
ゐる、本年度に入つてから二
ヶ月半の間に平税務署では二
つて居り終了までには五十五

購辦金資貸出

増加

常磐銀行平支店が
既に廿八萬圓
常磐銀行平支店の本年度購辦
資金取扱高は昨年の二十萬圓
に比し高の二倍半の五
十萬圓を豫想してゐるが現在
までに入つては二十八萬圓に上
つて居り終了までには五十五

疑似豚コレラ

平新其の人名

面白話

好間村に發生
好間村中好間木田茂方の養豚
が二十一日朝發病したコレ
ラの疑ひがあるので平署土屋技
手が出張検査する一方付近養
豚に對し豫防注射を行つた

面白話

面白話

何ともない様顔をして往
來をゆく人も、實はお金が欲
しいと、夜中にうなされ
る様な方もあるので、極端な
のは良くないが、その心理と
て利用すれば、働き者になる
娘十八番茶も出花、満艦飾を
施して歩かれると、女房持ま
で横目つかひ、吸ひつけられ
るのだから、若い者がフラフ
ラするに無理はない『昨日ソ
バより、娘のソバがよい』な
どいわざと寄つて行く不良は
別として、眺めたなりに、チ
ヨイと心で浮氣否、上品な
喜びを感じる程度なら、敢て
許せるだらうと思ふ。(終)

産業方面

副業の常識(三)

東農大出身 鈴木技師

六、鶏の結核

これも一大流行をして養鶏家を悩ますと云ふことはないけれども、散々に散発して相當の被害を興へることは先進地に於て明らかに証明されてゐる。石城地方に於ての發生を私には見てゐないが、絶対にないといふ事は斷言できまい。故に當業者として大要を知つて置き將來に處すべきであると思ふ。

一、原因、人や他の動物と系統を異つてゐるがやはり鳥の結核菌によつて發生するものである。本菌は外界の感作に對しては抵抗力が強い。一度發生すると長期間鶏舎や運動場に病毒が存在してゐるものである。熱及び日光の直射には容易に死滅するけれども消毒薬に對しては割合に抵抗力があるといはれてゐる。飲料や飼料によつて腸に傳播し更に血液中に入り込み肝臓や胃腸に轉移するものである。随つて糞や關節より出た液汁や本病によつて斃死した屍體等により病毒が土壤中に潜伏してゐる健康鶏に傳染するのである。二、徴候、我々の目に止まる迄には少なくとも一年以上を経たもの故、本病は如何に慢性の経過をとるかといふことが解るのである。食欲には變りはないが何となく元氣がなくて運動は不活潑である。羽毛は粗剛で光澤がなく肉質肉冠は萎縮

褪色し肉は落ちて瘦せるのである、而して漸次衰弱して斃死するのが普通であるが時としては跛行をするところがある。之れは關節が侵されるからであつて甚だしいのになると其所から膿が出てゐることがある。この病氣で死んだ鶏を解剖して見ると肝臓や脾臓場合によつては肺や腎臓等にまで特異の結核結節がある。



油問屋 關内油店

支店 郡山市駅前通 電話長八二三
支店 茨城縣本郷前 電話長平湯七三
支店 油槽出張所 平町四丁目 郵便局前

ガソリン
モビール油
日本株式會社
石油株式會社
特約販賣

磐城平 電話長 16

お醤油は

醤油 味噌
たひら正宗
鯉節食料品

ヤマフル

鹽屋
山崎合名會社
福島縣平町

明治生命 代理店 山崎與三郎

内科、小兒科

大森醫院

醫學士 大森 勇

平町南町 (電二五八番)

安價で効果的

天然加里肥

最も適應する作物!

蔬菜 馬鈴薯 里芋 しやうが類
○茄果類ではトマト 茄子の如き比較的病害に弱い作物に施用すれば抵抗力を興へ落果を防ぎます
天然加里肥は酸性でないから如何に施用しても土壤を惡變する虞は絶対にありません

一俵 參拾錢

(大量取引は特に割引致します)

製造販賣 金成國雅

平町鎌田 電話 六八八番

貨物自動車の御用命に應じます

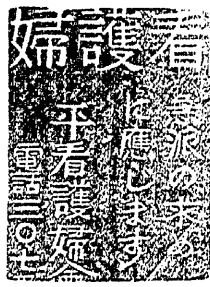
内科、小兒科
外科、花柳病科
耳鼻咽喉科
レントゲン科

平町南町 電話 五二三番
高久病院
院長 醫學士 高久忠

静岡本場、小笠原系
大角園特約

半谷商店

平大町若松病院隣

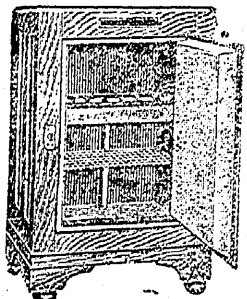


冷却力が永久におそろへず
いつまでも使へる冷蔵庫

冷蔵庫は一夏や二夏で構造に狂ひが來て冷え方が弱る様では眞の文化的重寶と云ふ事が出來ません。其點で木材を最も廉價しそれを完全なる設備の下に數年間十二分に乾燥して使用する。丸はん冷蔵庫は絶対に狂ひを生ぜず永久によく冷る經濟的な冷蔵庫として御愛用の皆様の間にくから多大の御信用を博して 居ります

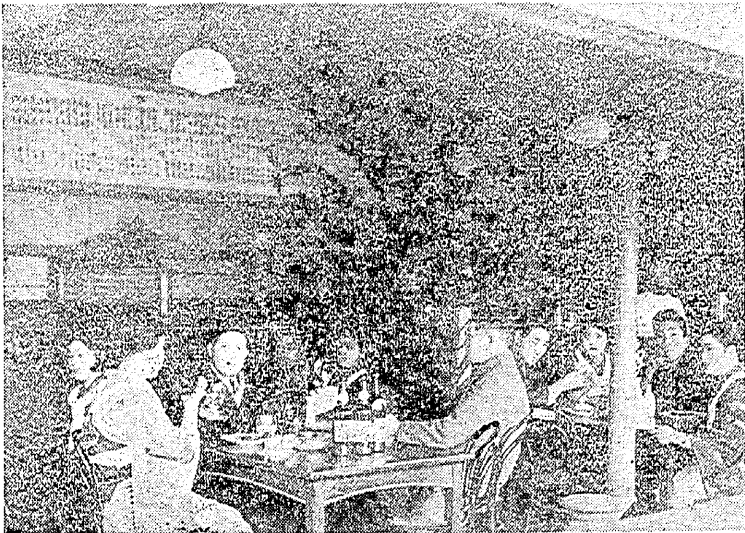
丸はん冷蔵庫

平町三丁目 電話三五九



岩谷冷蔵庫の代理店も致して居ります

勉強振りを御覽下さいませ



食堂の一部

ランチ四品付 五十錢 定食五品付 壹圓
西洋料理 ボタン
支那料理 ボタン
電話 五七六番

債券 公債 兩替 金融

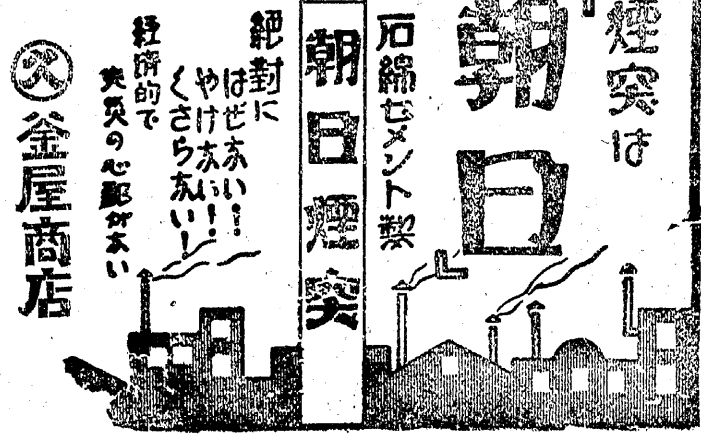
多田井質店

平町大工町 電話 五九一

一般印刷物も御引受致します

新しいわき新聞社

煙突は 朝日



石綿セメント製
朝日煙突
金屋商店

クスリの調合
化粧品
體溫計
山野邊藥局
平町五丁目角

郷土生藥の研究
和漢藥療法の研究
顧問 藥學博士 柳澤秀吉先生指導
東華皇漢藥研究所
主任 藥劑士 山野邊東次郎