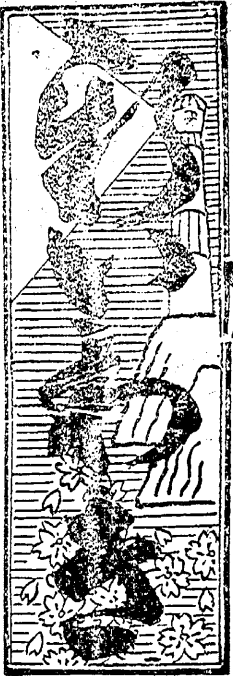


刊夕 日七十月三



常識講座 尖端的な女性の慣習は...

赤井林野組合疑獄 一味六名送検さる

不正事實の全貌曝露

震災地義捐金

公賣回數を殖やす

優良馬補助金交付

### 町議打ち揃つて 第四校敷地調査

#### 廿日の町會終了後に

平町會は二十日午前十時から開會、町金庫設置の件及び之に伴ふ會計規定變更の件を附議し終了後、議員一同が新川裏の第四小學校敷地調査を實地調査することとなつた、尙右敷地は八月早々から買収に取りかゝる豫定である水道委員會 平町水道委員

### 悪水豫防組合

新川水害豫防組合は二十二日午後一時から平町會議事堂に開會、八年度更正豫算未成事業繰越しの件その他を協議する

### 平町本年度の 種痘繰上げ執行

#### 各地に天然痘發生のため

平町の種痘は従來五月上旬から六月上旬頃執行してゐたが今年各地に天然痘發生し最近近隣郡浪江町に眞性患者發生(本日午後一時眞性と決定)

### 平町の片倉製糸で 優良成績者を表彰

#### 感謝状を贈られる功勞者

#### 廿四組合に多收穫の人々

平町の磐城片倉製糸會社では來る十九日午前十時から同工場内に特約製業組合百八十五の組合長會を開催し今春の新製業に關して協同打合せを遂げたる後七年度成績の優良表彰を行ふ筈であるが田村緑川議員氏は功勞者として感謝状

### 櫻ヶ丘を築立つ

#### 磐女卒業生百七拾六名

磐城高女第二十一回卒業證書授與式は十八日午前十時から舉行されるが卒業生氏名左記の如し(◇は校友會功勞賞、◎は優等賞、□は級長四ヶ年勳績、○は四ヶ年無欠席) 尚優等生中鈴木エイ(四倉)は學業操行優秀の故を以て大日本聯合婦人會から賞與されることとなつた

△優良幹部部員星崎吉外十九名(青銅火鉢一個づつ) △多收穫者双葉郡岩井戸渡邊正明外十六名(二重暖爐一個づつ) △一枚當り多收穫者夏井村酒井久米吉外十四名(以上二重暖爐一個づつ)

子 田邊ハヤ子 ○田邊キみ 田村もも子 ○田原チヤ子 依れい ○丹野郁丹野ハマ 戸石きぬ子 戸石ツル 戸田光子 富岡千代 富田美津子 永井ニキ子 永久保ツユ ○長瀬タマエ 長瀬壽 中野節子 永野昌子 中村フヂ子 新妻倭文子 新妻トシ 新妻富子 ○新妻富美 根本ケイ 根本ハルヨ ○根本正子 ○根本ヨシエ ○野上トミ子 ○野上ミサ子 野木キク 野村勝枝 ○橋本五九子 ○橋本テル 畑芳枝 ○半谷まさよ 引地禮子 久田ミサ子 飛田トミ子 平田チウ 蛭田ナツ ○蛭田フク 廣田トシ 澤澤たつの 逸見コト 堀ミイ 眞岡行 牧田琴 政井スサヨ 松繁八重子 ◇松本テイ ○馬目イネ 馬目シン 馬目美喜子 丸山玉子 緑川シナ 緑川シマ 三森芳武勝八重 宗像ミチ 矢内貞子 ○矢野エタ 矢吹トキ子 山崎敏子 山崎トミ子 山野邊カ子 山本トミ吉田テル子 ◇吉田フミ ○若松静 若松美代子 ◇渡邊キミ 渡邊千嘉子 渡邊敏子 渡邊トミ 渡邊治子 渡邊ユキ

### 卒業後志望別

#### 女子専三、東京家政學校二

女子専三、東京家政學校二、ミシン學校二、東京女子専東洋女子齒科醫專、共立女子藥學、日本女大、帝國女子専、女子美術專、大阪バテス、神戶神學校、武蔵音樂學校、外國協會、帝國女子學校、クイビスト學校、東

### 眞の暖氣ではない 春寒はまだ

#### 今日の天候は氣まぐれもの 現在の状態は晩霜が多い

雪の多い春、寒い春で三十二年この方ないといはれる石城地方も今十七日の暖氣の如きめつきりと春めいて来たが此の急激な轉向と爾後の天候に就て小名濱測候所は左記の如く語つてゐる 今日この暖氣は昨日の雨が南よりであつた爲で温度も幾分昇つてゐるが寒さはまだ終りといふ譯には行かぬ様である今年には正月の氣温が一般に低く此の十日間

### 産業組合總會

産業組合石城郡部會總會は十七日午前十時から平町團休事務所で開催、福島支會講師渡部雄晴氏出席、六年度決算承

### 優良馬補助金交付

左記所有馬は優良番頭馬として此程農林省から各百十五圓宛の補助金を交付された 北郷三郎平(磐城) 橋田清治(上野野) 合津功(水戸) 鈴木富太郎(水戸) 若松龜吉(澤渡) 秋山政榮(三坂) 會田政治(三坂) 片寄秀治(三坂) 草野寅伊(上小川) 松本仁四郎(川前) 伊藤清人(上野野)

### 震災地義捐金

平町片倉製糸會社従業員一同は五十圓を贈金十四日縣社會課を経て震災地へ發送した 藤田女學校生徒職員は十二圓を贈金し十七日縣學務部宛發送した

### 公賣回數を殖やす

酒納に手を焼く 縣稅務出張所 縣稅務平出張所では従來年三回納納整理公賣を行つてゐたが最近納納者益々増加の傾向で到底二三回の整理では能率が上らず本年に入つて既に三回の公賣を行つてゐるが納稅成績依然として向上せぬ實情に鑑み本年からは公賣回數を増加してビシ／＼整理斷行するに決し先づ四月上旬から五月上旬までの間に矢張り三回の公賣を執行する筈

### 優良馬補助金

優良馬補助金交付

# 床業方百

## 副業の常識

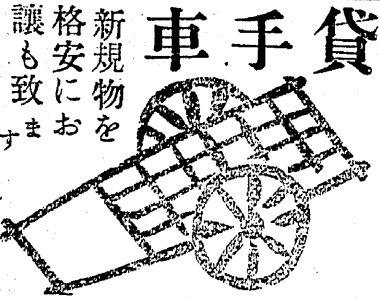
東農大出身 鈴木技師

口、使用法、爐の中にタド二個を入れて温源材料とし夜間は上面兩端の四寸位づつを除いては南京袋類の綴をして保温を助けべきである、本器の收容羽数は五十羽位なれば五十日乃至六十日位まで收容することが出来る、而して雛を鶏舎に移した場合には足を着けた枠(ワック)に此の爐をはめタドを入れて鶏舎の一隅に置けば雛はかたまることなくこの下に寝るものであるこの方法には種々の温源器が用ひられてゐる様であるが就中安値で理想的なものは石城郡に於けるものに於て示すなれば飯野村上荒川の佐藤養鶏場主の考案されたものがよい様である、同器の大畧を示せば左の如くである

同器はランプを温源として側面から給温するもので高さ七寸巾六寸のトタン製の半圓形筒で外側には油煙ぬきを内側の平らかな面に二つの温氣孔を設けて雛の寢室に通じさせるのである、圓筒の壁は二重になつて其の間に石綿をつめ温氣の外部に放散することを防ぐのである、又ランプの台は普通のものでよいがホヤはトタン製で其の上部は管になつて壁を通じて外界に油煙を導くのである、而してランプの心の燃焼の工合を見るためにホヤの下部に圓孔をつけてこの部を蓋母で張るのである

本温源器を据付ける育雛箱の大きさは收容羽数によつて

異なるが巾二尺乃至三尺長さ四尺乃至五尺とし長さの三分の一は寢室として仕切り其の仕切の下方に布をはりつけることは他の育雛器と同一である



## 貸手車

新規物を格安にお譲り致します

平町大町若松醫院隣

## スペインGHN元詰

### ゴルフポートワイン

甘味葡萄酒 1.10

御婦人の方には少々水を加へて召し上ると風味一そう佳良です

(平二) 西村屋薬局 (電三)



煙突は此れ  
安全 美観  
煙突の御用命は  
大谷建材商店  
平紺屋町 電366

金銀赤口  
鉄鋼  
良品廉價  
高商屋

價之低之  
質之高之

高商屋

平町五丁目

### 藤田女學校入學案内

- 一、本科 五十名
- 二、裁縫専修科 五十名
- 三、師範科 五十名
- 四、専攻科 二十名
- 五、本科裁縫専修科(補欠)若干名
- 六、選科 若干名

右希望者は至急願書提出のこと  
詳細は本校宛學則請求せらるべし  
昭和八年三月  
福島縣平町  
文部大臣 藤田女學校  
認可 電話三二八番

### 生徒募集

光キある歴し  
堅實なる學風

## 磐城佑賢學舎

中等科 『中學程度』  
女子部 『高女程度』  
入學願書 四月四日 まで  
山城町 平  
番三九話電

### 産婆看護婦募集

願書提出四月八日迄 可成至急  
修業年限 産婆 看護婦を通じて一ケ年  
平町一丁目

### 石城看護婦學校

産科婦科  
看護婦  
校 電話二五七番

### 山野邊藥局

クスリの調合  
化粧品  
體溫計

平町五丁目角

◆◆ 郷土生藥の研究  
◆◆ 和漢藥療法の研究

主任 博士 柳澤秀吉先生指導  
東 皇漢藥研究所  
主任 博士 山野 東次郎

### カフェータヒラ

お客様御満足を頂く  
迄勉強いたします

平町前 電話六二〇番

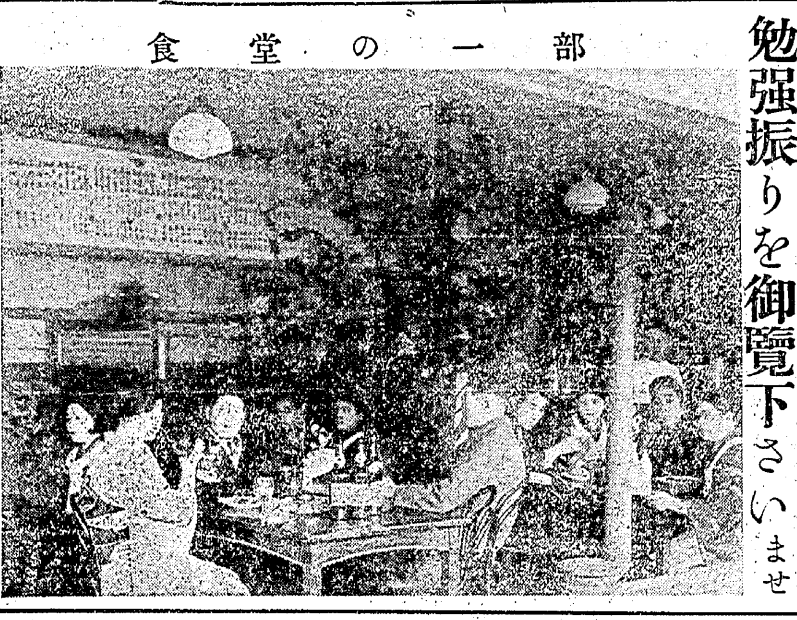
女給に當店を愛して下さいませ  
そしてごゆつくりと思のまに  
御たのし下さいませ0000

## 佛蘭西料理

レストラン サロン  
平町田町 電352

入院應需  
藤沼醫院  
電話五〇七番

紺屋町



### 高久病院

平町田町 電話五二三番  
院長 醫學士 高久忠

内科 小兒科  
外科 花柳病科  
耳鼻咽喉科  
レントゲン科

ランチ四品付五十錢 五品付定食の壹圓  
西洋料理 支那料理

ボタニオン  
電話五七六番