

脱退問題について

目下は静観状態

場合によつては決議を發す

郷軍平町分會の對聯盟決意

在郷軍人平町分會では國際聯盟脱退問題につき目下は成行を靜觀の状態にあるが、万一手續その他の關係及び聯盟側空氣の緩和等によつて脱退

傷い軍人救護協議

石双二郡の兵事主任が

廿七日平町で打合せ會

平、植田、四倉、富岡各署管轄に關する打合せ會は二十七日午前十時から平町團練事務所樓上で開催されるが當日は福島縣隊司令部梅田大尉臨席し各町村長及び兵事主任百餘名が參集、今次事變に於ける傷軍人の家族救恤上遺憾なく

町議總辭職して

改選期を繰あげ

漁業繁忙期で選挙成績悪い

江名町が町會で決定

江名町に於ける町會議員の改選期は六月一日であるが同町は半農半漁の町で前記の改選期日ごろは漁業も繁忙期に入り漁業夫は大半遠洋漁業に入るので従来あまり選挙成績芳ばしくない同町の事として

労働平和會

好問支部

昨夜發會式

磐城労働平和會では今回好問村に支部を設置し昨二十日午後七時から同村好問館に於て右の發會式を舉げ星野甲氏開會を延べ次いで規約の制定に移り終つて役員選舉を行ひ會長に野木政一、副會長に添田三郎氏に決し平和會長の丸山春樹、竹田貞雄氏等の演説あり午後十時散會

肥料自給協議

縣主催の自給肥料増産委員協

議會は二十日午前十時から平町團練事務所で開催、縣農務課長田中肥料獎勵官臨席して左記事項につき協議した

下水改修陳情

平町新川町より見町に通ず

柳堀は堤防低く毎年降雨期毎に湖水氾濫し衛生上また頗る寒心に堪えぬものがあるため同方面區長數名は二十日役場に出現明年度予算に計上し匡救土木事業として改修されたいと陳情するところあつた

識講座

平町と云ふのは外國爲替相場上の言葉で金本位國に於て其の各々の本位金貨に含まれてる純金の比價で日本の百圓に含む純金と米國の四九八八六の合金が等しい正比が平價

植田信組總會

植田信用組合總會は二十八日

午前十時から同村小學校で開會、明年度預算を付議

村政改革の火の手

上小川村にのがる

不正工事に村民激怒

匡救土木事業で不正事件を惹起し目下平檢車局の取調を非村長はじめ村員全部の排斥を受けてゐる上小川村々民は今の決議をなし村當局に迫る態度の事件に於てはしなくも曝けられた村當局の醜態に極度に憤慨し俄然村政改革の火の手

産業青年團組織

神谷村中堅青年が

産業振興を目的に

神谷村では植田小學校長の發起で神谷産業青年團を組織し先頃發會式を舉げたがこれは村の中堅青年のみを以て成る青年團で主として村の更進策産業振興策につき研究實行するもので二十一日午後一時から同村小學校で第二回研究會を開き活動方針その他を協議したのち農試分場矢ヶ崎接手郡農會柴田接手の講話をきいたが今後は毎月二回づつ研究會、座談會を開き村の振興策を研究策を研究する

特戸割

前回は報導したる特別税戸

數割の三十八万八千三百三十九圓は各町村共に町村稅收額の

金四千圓

稅務出張所の備み

縣稅務平出張所では不況の深刻化と共に益々増加する滞納には全く手を焼いてゐるが最近調査した所によると昭和四年同所開設以來現在まで未徴收額金は三千九百七十四圓に達してゐるので既報の七年度前期分滞納公費後の未納稅金に對しても徹底的に整理を行ふこととなつた

記念事業協議

平商業學校では来る五月の創

立十週年紀念事業協議につき二十三日正午から協議會を開

乞食の凍死體

二十二日午前六時頃高久村大

字上高久地内縣道に乞食の變死体あるを通行人が發見平署へ届け出たので係官出張視視の結果右は數日前から同村を徘徊してゐた乞食で寒さのため凍死したもの判明身許不明なので同村役場で假埋葬に付した

屋根ふき代

互職平署へ送込む

平町大町五職山野邊次郎は昭和三年豊岡村遊藝志賀トクの依頼を受け百四十七圓七十錢の契約で同家の屋根ふきをなし百二十三圓を受け取つたが殘金二十二圓餘は再三催促したにも拘らず五年後の今日尙支拂つてくれぬからとて二十日平署へ泣き込んで來た

懸賞

標語

標語 郵便 年金

入選篇

簡易保險局に於て成人及び小

兒の簡易保險並に郵便年金等

資格

(イ) 本年尋常又は高等小學校卒業の者

(ロ) 身體強健にして意志強固なる者

右希望者は自筆の履歷書に學校の成績表を添へて至急御申込みあれ

株式

諸官衙學校會社御用達

株式 製作所

成人保險

一、二、三、四、五、六、七、八、九、十、十一、十二、十三、十四、十五、十六、十七、十八、十九、二十、二十一、二十二、二十三、二十四、二十五、二十六、二十七、二十八、二十九、三十、三十一、三十二、三十三、三十四、三十五、三十六、三十七、三十八、三十九、四十、四十一、四十二、四十三、四十四、四十五、四十六、四十七、四十八、四十九、五十、五十一、五十二、五十三、五十四、五十五、五十六、五十七、五十八、五十九、六十、六十一、六十二、六十三、六十四、六十五、六十六、六十七、六十八、六十九、七十、七十一、七十二、七十三、七十四、七十五、七十六、七十七、七十八、七十九、八十、八十一、八十二、八十三、八十四、八十五、八十六、八十七、八十八、八十九、九十、九十一、九十二、九十三、九十四、九十五、九十六、九十七、九十八、九十九、一百

懸賞

標語

標語 郵便 年金

入選篇

簡易保險局に於て成人及び小

兒の簡易保險並に郵便年金等

資格

(イ) 本年尋常又は高等小學校卒業の者

(ロ) 身體強健にして意志強固なる者

株式

諸官衙學校會社御用達

株式 製作所

産業方面

副業の常識(古)

東農大出身 鈴木技師

三、給餌器、練餌と粉餌によつて異なるものであるが練餌の場合には金属製、陶器製、木箱などがある、其の内最も利用され長持のするものは陶器製で直径五寸深さ三寸位の成鶏用、直径五寸深さ一寸位の中雛用又は直径二寸深さ八分位の小雛用等がある、此れ等は十羽か十五羽に一個の割合に配置するのである、また手軽に木製の箱を用ふるときは厚板で横五・六寸深さ三寸長さ三尺のものを作り底面に亜鉛を張つて腐しよくを防ぐ様に造ればよい、何れの場合でも其の上部は木又は針金等で柵状のものを作り餌の掻出し踏付けの出来ない様に造るのがよい、此の外方一尺位深さは三尺位の高さ糸又は針金に吊すもよいことである、粉餌の場合には石油箱やセメント樽の如き廢物を利用して自動式を作り三分分なり一週間の粉餌を配合して置くことと便利である

四、給水器、桶或は金物等があるが總ての點に於て陶器製がよい、有難には安價な陶器製又はタン製の自動噴水器があるから之れを利用したがい

六、運動場
鶏を飼養するには運動場が必要であるか否かと云ふことは云ふべき限りでない、鶏は運動場に出て單に日光浴や砂浴をして遊び廻るばかりでな

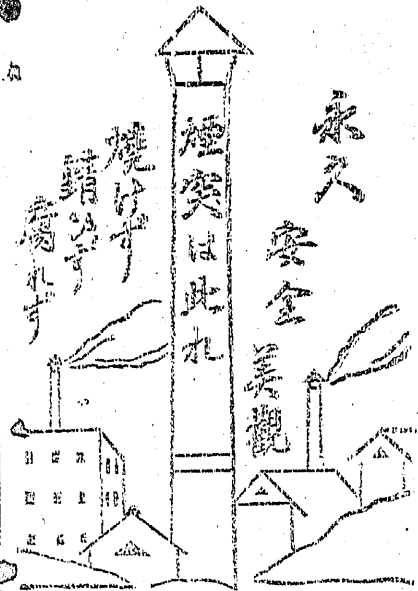
く實に土壌中にある鶏体自身に必要なところの飼料の中に乏しい有機物や無機物を拾食するのである

牛も豚も優良品の自慢

平町 田町
御命は 三三三屋 肉の御用命

静岡本場、小笠原系
大角園特約

平谷商店
平大町若松病院隣



煙突の御用命は
大谷建材商店
平絹屋町 電366

御旅館 別店 廣告

平町新川町の新藤屋に申上れば皆様御承知の古い旅館であります。が停車場から遠い不便の地でありまして、御負儀各位に御不自由をかけて居りますので、今回藤屋の直前「元油屋」跡に別店を開業致しました。新川町の舊店も従来の通り營業を繼續いたして居ります。財界不況の時局柄大々的の勉強を以て、お待ちいたします。兩館共に倍舊の御ひびきを御願申上げます。

平町驛前 新藤屋
電話 五六九番

内科 小兒科

大森醫院

醫學士 大森 勇
平町南町 電話三五八番

食堂設備 お好みの設計
室内裝飾 御用命直ちに専屬の技術員を差遣し破格的の勉強でお調べ致します

おぼん家具店
平町田町 電話三五九番

内科、小兒科
外科、花柳病科
耳鼻咽喉科
レントゲン科

平町田町 電話五二三番
高久病院
院長 醫學士 高久 忠

優良品の自慢
三三三屋
肉の御用命

債券 公債 両替 金融

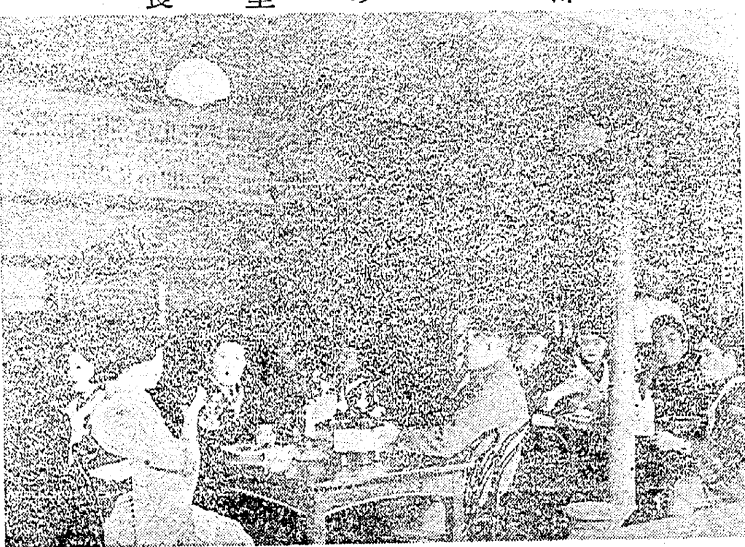
多田井質店
平町大工町 電話五九一番

「クヌリ」の調査 平町五丁目角
化粧品 體溫計
山野邊藥局

郷土生薬の研究
和漢藥療法の研究
顧問 藥學博士 柳澤秀吉先生指導
東華堂漢藥研究所
主任 藥劑士 山野邊東次郎

スペイン GHN 元詰
ゴルフポートワイン
甘味葡萄酒 1.10
御婦人の方には少々水を加へて召し上ると風味一そう佳良です
(平二) 西村屋藥局 (電三)

新規物を格安にお譲も致します
平町大町若松病院隣



食堂の一部

ランチ四品付五十錢 五品付定食 壹圓
西洋料理 ボタン
支那料理 ボタン
電話 五七六番

新しいわき新聞社