

刊夕 日八十月二十



本日 日曜 祭日
一月 月 二十五日
二月 月 二十五日
三月 月 二十五日
四月 月 二十五日
五月 月 二十五日
六月 月 二十五日
七月 月 二十五日
八月 月 二十五日
九月 月 二十五日
十月 月 二十五日
十一月 月 二十五日
十二月 月 二十五日

郡下凶作農村の

救済工事延長さる

國庫補助交付で設計變更

平土木監督所では冷害害による本郡内凶作農民救済の目的で米作半作以下の凶作地である三坂村、澤渡村、永戸村、箕輪村、川前村、入道野村、田人、荷路夫、貝泊の各村に對し應急救済工事を計畫し去十一月三日來總工費二萬四千圓を投じて道路橋梁の改修その他工事に着手して既に半の竣工を見てゐるが過般の臨時議會に於て冷害害地の救済案が可決された結果前記諸凶作農村も此の救済を受ける事に決定した結果救済事業

更生のアグリ船

地元を省みない

日頃の富漁を宮城縣下へ水揚

双葉郡久の濱町新妻雄一氏經營のアグリ船は同町漁業組合が新妻更生の爲め低利資金一万四千圓を町の保證で借入れ五千九百圓の補助を得て出來たものを日頃に於ける船の豊漁を宮城縣下に陸揚げなし地元に關するもの皆無なる所から町民の憤慨一方ならず今や町會の問題となつてゐる同漁船が地元へ引返さないのであるが航路寄港上に理窟も云ひ様で一月間互に互に傳言の健

小名濱町會

馬の健康診断

小名濱町では去十五日午前十時から今年掉尾の町會を召集町會火葬場案を他を協議す

石城郡馬産産組合では来る二十六日から來月二十七日までは航路寄港上に理窟も云ひ様で一月間互に互に傳言の健

平署にデビュウした

犯人トウ視の珍具

素晴らしい名鏡出現

エン魔の廳にあると言ふ浄瑠璃...此の前に立てば前生の悪罪惡業が掌を指すやうに映ると言はれる名鏡は地獄にばかりあるものと思はれたら飛んだ間道ひ、一九三四の尖端はやりの真只中に吾れこそと雄辯第一線に躍り出し全世界幾百萬の悪魔ばらアツと云はせた素晴らしい名鏡その名を犯人透視器と呼ぶ物凄いな學捜査器具が昨日十七日早朝平署に搬入された

エン魔の廳にあると言ふ浄瑠璃...此の前に立てば前生の悪罪惡業が掌を指すやうに映ると言はれる名鏡は地獄にばかりあるものと思はれたら飛んだ間道ひ、一九三四の尖端はやりの真只中に吾れこそと雄辯第一線に躍り出し全世界幾百萬の悪魔ばらアツと云はせた素晴らしい名鏡その名を犯人透視器と呼ぶ物凄いな學捜査器具が昨日十七日早朝平署に搬入された

常識講座

エフエクトと云ふのは効果とか影響の謂である、例へば車輪の條約の如きは車輪の背景が快晴から曇りに變つたとき條約はエフエクトを全損せぬを得ぬ等と云ふ

珍品を蒐めて

刑事展二十四日から

四日間平署會議室に開く

（既報）非常時昭和維新の毒をら非常に期待されてゐたが横切つて落した五・一五事件に犬養首相を狙撃した拳銃を始め寺島のバラケツ事件で死体をバラケツに引切つた鋸り或は鬼熊が山に籠つて千葉縣警署部を奔弄一ヶ月に及んだく付きの大銃等に我邦刑事史上の第一線を飾る珍品ばかり數百點を網羅すると言ふ地方空前の刑事展覽會は各方面か

飯野村農作品展

審査の結果発表

飯野村主催の第七回農作物出品審査は去十四日來同村小學校に於て開催出品五百餘點近來の盛會であつたが青山、柴田、牛山、野邊、吉、ホーレン、草中野喜一

川前農作品展

出品五五點空前の盛會

飯野村主催の第七回農作物出品審査は去十四日來同村小學校に於て開催出品五百餘點近來の盛會であつたが青山、柴田、牛山、野邊、吉、ホーレン、草中野喜一

急坂から

墜落重傷

原因不明

四倉町と久の濱町境急坂の崖下に於て十八日午前六時半頃一見三十才前後の男が墜落人事不省に陥つてゐたのを通行人が發見四倉署に届出たので目下久の濱役場に居るが所持品に手當を加へてゐるが所持品により右は平町白銀町居住久野常次郎三〇と判明平署の手を経て家人に引取り方を申し渡した原因その他不明であるが今朝折柄黒暗の急坂を歩行中誤つて墜落したものとしく依然人事不省である

高二男女生の

商業見習

四倉小學校にて 早朝折柄黒暗の急坂を歩行中誤つて墜落したものとしく依然人事不省である

店舗擴張移轉

製造販賣アサヒ靴店

世界館前に店舗擴張移轉致しました 御注文、修繕物 アサヒ靴店

七五三の語草

（一） 祈禱主人 今日祝ひは取止めちやお招き申した方々へはお氣の毒ながらお祝ひの贈物をお返ししてお断り申上げると何となくお断り申上げると何となくお断り申上げると何となくお断り申上げると

産業方面

繭糸活用の副産品 (F)

田口農林技術師述
三、また高級なる麻織ものに生糸を用ひる方法もあり、麻ばかりでは或る程度以下には細くつむげませんが生糸を芯に應用すると相當細い糸が出来ますから其處に生糸の介入價值認められるわけです、糸屑應用の織物、屑屋さんにボロとして拂はうかと考へてゐる廢物の縮緬や縮織ものをほごした糸屑を撚りこれを生糸に經糸には普通生糸を用ひて特殊の滑地、マット、絨毯を織るのも面白いものです、京都、愛媛の兩府縣下の或る産業組合では此の「じんたん」製造を合理的に行つてゐるやうです、
其他の新製品
以上のほかに絹レーンコート、絹國旗、アルパカ代用の裏地、絹の天幕、人造テングス、絹の「じんたん」、トレーシングクロス、製圖の原紙、絹帽子、絹毛布、漁業用の網綱、更に進んでは人造絹皮革代用品、洋服用のバンド、ベルト、救命索など無数の利用法があり軍需品としてその開拓餘地も豊富です、一銭と云へども現金の支出少くせねばならぬ目下の農村としては單に自家用として試みたのでもそれだけ現金の支出を少なくすることが出来ます譯です、農村更生の一助として大いに試みられべきであると思ひます(終り)

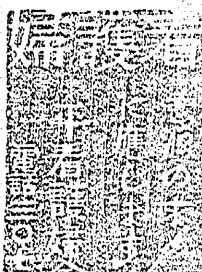
若人向、紳士向 冬の中折帽子とネクタイ

- ・ 特選優秀ソフト ¥2,00
- ・ 〃 國産フワ ¥5,50
- ・ セラフイック帽 ¥6,00

ツルヤ 電話一四〇

しづかに食	
事の出来る	

平田町 レストランサロン



内科 小兒科 大森醫院

醫學士 大森 勇
平町南町 電話二五八番

御祝ひに當る御兒様の御用命は是非當店へ
祝七五三の大奉仕
御好みの品々をドツサリ
取揃へてございませう
平町警察署通り 電話六七三番
小松履物店

安田系統の帝國海上
帝國海上火災保險株式會社
平代理店 關内正一
平町二丁目 電話一六番
事務取扱者 阿部助次郎

三五七子供服
新店の大奉仕を御覽下さい
御婦人、御子供服、オーパー
ハヤシの破格的勉強
その他女學生用オーパー
御婦人用コート
男女通學服並オーパー
最新品 取揃てあります

耳鼻咽喉科専門
醫學士 鈴木 正男
平町町(電話五八番)藤田女學校前
入院應需 鈴木醫院

債券公債兩皆金融
多田井質店
平町大工町 電話五九二番

石炭
コークス
炭
水野石炭店
平町郵便局通り
電話二九九番

入院應需
明雲堂眼科醫院
平驛前 電話六六九番

煙突は朝日
朝日セメント
品質優良 耐久力強
建築に最適
各種工事にご利用
各支店にて取揃

東神火災保險株式會社
東京火災保險株式會社
廣済生命保險株式會社
磐城代理店
河田鐵工場
河田梅吉
平町七丁目
電話三三九番
本支店 東京市日本橋通り三丁目
仙臺支店 仙臺市大町三丁目

謹啓初冬の候各位益々御清祥の段奉大賀候、陳者弊店儀今般平町二丁目通り中野洋品店向側へ移轉仕候、尙既製品豊富取揃へ申候間倍舊の御愛顧御引立賜り度先は御通知かた、御案内申上候
昭和九年十一月
平町二丁目通り(中野洋品店向側)
高島屋洋服店
電話三八六番

(磐城共濟病院) 福島縣平町電六四一
内科 院長 醫學博士 石山謙郎
小兒科 部長 醫學士 賀一忠
産婦人科 醫學博士 五十嵐雄二
外科耳鼻咽喉科 部長 醫學士 坂本眞一郎
皮膚科 部長 醫學士 山澤
性病科 部長 醫學士 山澤
泌尿科 部長 醫學士 山澤
X線科 部長 醫學士 山澤
衛生試驗所 部長 醫學士 山澤
藥局 局長 醫學士 山澤
事務局長 鈴木 寶雄
(毎日午前八時より午後十時迄診察)
病室完備、入院隨意

安價で効果的な天然加里肥
最も適應する作物!
蔬菜 馬鈴薯 芋 しょうが 類
天然加里肥は酸性でないから如何に施用しても土壤を悪化させる虞は絶対にありません
一俵 參拾錢
製造販賣、金成昌雅
平町鎌田 電話六八八番
貨物自動車、の御用命に應じます