

産 業 方 向

【桃果の】就て
採收に就て

〔4〕 縣農試石 齋藤技師
城分場長

◇離核水密桃、昭和七年八月十八日午後六時より
観測時刻 氣 温 果實温
午後六時 二六、八 二七、二
同 八〇 二三、二 二五、五
同 十〇 二二、八 二三、四
同 十二〇 二二、六 二二、三
午前二時 二二、二 二二、三
同 四〇 二二、五 二二、一
同 六〇 二二、四 二二、八
同 八〇 二六、六 二二、三
同 十〇 二八、二 二七、一
同 十二〇 二八、二 二八、一
午後二時 三〇、〇 二九、二
同 四〇 二四、六 二七、五
同 六〇 二四、〇 二六、五

この測定は晴天の日に各品種とも完全に近くなつたのはゆる適期になつたものに行つたのであります、これは果實には日光が直射しない場合でありますが果實に日光が直射すれば中には果實温は氣温よりはるかに高くなるのであります、

第二表、離核水密桃の日照を受けた場合の果實温の日變化
昭和七年八月十八日
午後六時より十九日午後六時まで

観測時後六時 同八時 同十時
氣 温 二〇、三 二二、一、八
陽光直 二七、三 二二、三、九
射袋掛 二六、五 二二、四、〇
同袋無 二六、九 二二、三、四
日 陰 二六、一 二二、三、四
同袋無 二六、九 二二、三、二
観測時午〇時前二時前四時
氣 温 二六、三 二二、一、五

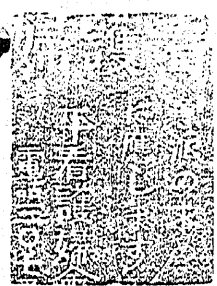
陽光直 三〇、三、一、三、一
射袋掛 三〇、三、二、三、二
同袋無 三〇、三、二、三、二
日 陰 三〇、三、二、三、二、五
同袋無 三〇、三、二、三、二、五
観測時前六時前八時前十時
氣 温 三〇、四、六、二、八、二
陽光直 三〇、三、五、三、〇、一
射袋掛 三〇、三、五、三、〇、一
同袋無 三〇、三、五、三、〇、一
日 陰 三〇、三、一、三、一、二、六、二
同袋無 三〇、三、一、三、一、二、七、二

パラソルと日傘

例年御定評を頂く当店特選の

優秀な新柄を豊富に取り揃へて

ツルヤ



内 科、小 兒 科

大森醫院

醫學士 大森 勇
平町南町 電話二五八番

父白鴻院新益佛事上小川村生家に於て
相營み可申候處誠に乍勝手供物一切辭
退申上候

白井 一 郎

磐城名産特賣所

御土産物には郷
石城みやげ
七濱の生産品
地元産の果實

平みやげ
名菓各種

土の名産が第一

前 驛 町 平

耳鼻咽喉科専門

醫學士 鈴木 正 男
平町田町(電話五八番)藤田女學校前

入院應需 鈴木 醫院

新設、電話二二二番
何卒御利用の程を……
平町紺屋町二一

上原家政婦會
(遊藝) 上原 通子

表代城磐
酒 銘

美味経濟 純正
油 醬 山 崎 合 名 社 會
番 十 話 電

萬り行き
盛んなる

強力殺虫劑

ネオマツソール (噴霧器付)
片腦油 (白製品)
ハイトリ粉

夏季、衛生薬事の御相談は
是非、弊店へ

胃腸薬發賣元 山野邊藥局
藥劑士 山野邊 次郎

貨 去 候 々
品 廉 宜 也

山 野 邊 藥 局
平 町 南 町 一 番

スベイング・H・N 元 話
ゴルフポートワイン
甘味葡萄酒 1・10
御用の方には少し水を加へて
召し上ると風味一そう佳良です

(平2) 西村屋藥舖 (電)

店主が一言	を連れ	か	正	正	正
行	れ	れ	し	し	し
	る	る	い	い	い
			酒	喫	食
			場	茶	堂

平 町 南 町
レストラン サロン
電話三六二

産科 院 長 木村寅次郎
婦人科 院 長 木村寅次郎
外科 醫學博士 内木宗八
藥局 藥劑士 玄蕃彌一

入院隨意 病室完備 木村病院
平町新川町九一
電話一六四番

故金子十三回追悼會通知

福島民友新聞平支局長として往年石城政變に際し故渡邊實次郎氏と憲政會(民政黨前身)の爲め孤軍奮闘した金子信三氏(本南)大正十一年舊七月十四日物故し十三回忌に當るので来る舊七月十四日(二十三日)平町長崎町性源寺に於て金子氏の十三回追悼會を催すことになりましたから多數御來會を願ひます、當日は金子氏の實姉高橋みの氏も列席いたします本廣告を以て通知に代へます、

石城 民政 部 會
福島民友新聞平支局

安田系統の帝國海上

帝國海上火災保險株式會社

平代理店 關 内 正 一
平町二丁目 電話一六番
事務取扱者 阿部助次郎