



常識講座 地租委員は十数年前からの議論で昭和四年の...

座講識常 地租委員は十数年前からの議論で昭和四年の...

### 平驛前の舗装工事

水戸驛に次ぐ新装 先き立つ側溝工事で今日測量 縣と町と鐵道の打合せ

平驛では待合室前の鐵道有地約六百坪の廣場に在せる町有地二十七坪の無償譲渡を受けたので此の代償的に計畫された側溝工事を急ぎ起工する。...

### 山の都上遠野村が 堰の工事で活氣付

鯨川水利來月から愈々實工事 毎日百四五十名の労働者

石城郡鯨川水利の復活工事は前年度繰延べの上遠野村大字龍字橋坊地内を掘り取入口から大字浦地内本流橋斷の地點に至る約十七町の水路工費四萬一千二百圓に對し加藤組の請負で目下諸材料の採集中である。...

### 町村長支會の 協議事項

石城郡町村長支會の總會は明日九日午前十時から平町會議事堂に於て開催されるが評議員

### 驛の施工に促され 附近町民の意氣込

田町通りに早くも舗装の計畫 平驛でも非常な喜び

平驛前に於ける鐵道の舗装工事は別項所報の如くであるが田町通りに後れをとらない意氣込みで四丁目國道に至る七十間餘の舗装計畫が開始する。...

### 石城地方の田植は 來廿日前後が盛り

早生は發芽生育共に良好で 病虫害も割合に少ない

石城地方の田植は前月末磐崎村の藤原字川上に開始された突飛なるを皮切りに目下同村田場坂部約六十町歩に田植盛りであるが引續いて山間地から一般に及ぶ挿秧盛期は來る二十日前後の模様で今

### 小名濱都計の 委員任命

石城郡小名濱町の都市計畫につき去る六日付で主務省から幹事及び委員を左記に命ぜられた。

### 平地方 時の記念日

來る十日の時の記念日に於ける平町では例年の通り正午を期して警鐘十二打をなす外各神社寺院に於ても之れに和して時の大鼓をならし會社工場に於ける汽笛等時間尊重の趣旨宣傳を行ふ筈であるが各學校に於ては校長から時に就てのお話その他當日に相應しい催をなす由

### 四倉蘭市場の 取引開始

蓋蓋が遅れて 十八日頃から 石城郡販賣利用組合經營の四倉蘭市場は來る十五日から開市の豫定であつたが同地方發着が遅れたので大体十八日から取引開始の見込みであると

### 赤堀信平氏 彫刻會

地方有志の發起で 平町が生んだ巨匠赤堀信平氏の藝術に對する精進は其の名譽を地方としても誇りとされざるを得ない。...

### 平の九品寺で 託兒開始

向ふ十五日開 平町の九品寺では毎年農繁期に託兒所を開設してあるが本年は來る二十日から二十五日まで十五日間毎日午前七時より午後六時まで男女兒四才以下を預かる。...

### 平窪村農會早苗 消毒の勵行

石城郡平窪村の農會では來る二十日頃の挿秧盛期に先き立ちと變遷とかには背中を向け、二十年一日の如く高遠の理想を説く。...

### 新緑日記

五月二十三日。東京日々新聞の二面で尾崎先生が政黨の内閣復活の願望と云ふ見出しで、政局の動向を語つて居られる。...

### 上遠野入遠野の 苗代品評會

石城郡農會及び郡駐在の米山農林技手は目下郡内各地の苗代品評會審査に忙殺されてゐるが最近審査終了した上遠野及び入遠野二ヶ村聯合の同會の如き近年にない成績だと

### 寶生流の 素謡會

來る十七、八日 鐵道クラブで 平町寶生流同好から成る寶生流の素謡會は來る十七、八の兩日平鐵道俱樂部に例會を開催されるが舊古曲目は加茂鶴岡、外に忠度、雲雀山、熊坂である。

### 縣農試分場田植

石城郡神谷村の縣農試分場に於ける田植は來る十八日例年の如く賑やかな挿秧を行はれるが同場の苗代成績は近年にない優良であると

**産業界**

**農産業組合**

(17) 内務省社会局

その趣意を要約すれば、當時昂まりつゝある資本主義勃興の波に、危くも粉砕されんとする中小産者を、相共同じく相闘せしめて、その経済力を大農大商工に匹敵せしめ、同一の条件の上で自由競争せしめ、さうして、中小産者の没落を防止せんとするにあつたのである。

しかしながら、伸び行く資本主義の力は、零細な資金と技術とを兼ねて大農、大商工と同様な経済力を獲得せんとする中小産者の希望を美事に裏切つた、日露戦争から日露戦争へ、日露戦争から世界大戦へとかけて、一事件ある毎に、経済界に一變動ある毎に大資本家の大きくなり行く方の方が早かつた、殊に御承知の昭和二年の銀行取付以来少数大資本家によつて経済界の各部門の壟断を握らうとする獨占過程は急速に進んできた銀行といへば三井、三菱、住友、安田、第一、保険と云へば明治、第一、日本、千代田帝國といふやうに、資本家のうちでもとりわけ大きい極く少数の大資本家が業界を左右するやうになつた、だから、獨占下の生産物は今現に麥酒や硫酸で見ると、生産費に普通利潤、それに獨占利潤を加へた額で賣られ、その利益を基礎に大資本家は益々肥えるやうになつてきた、一事が萬事この調子だから、なまじつかな資本を持つものや零細な資金、技術を集めた、

けでは追いつかなくなつた、二た昔も三昔も前には單位組合だけで米を纏めて賣り、肥料を纏めて買つて、充分果せた組合の任務が、それを道府縣を單位とする地方的聯合會に集中して、始めて普通の任務を果せるやうになり、更に時代が進んで来ると、これを全會的中央機關に集中し各組合員の力を全國の一點に集めなければならぬことになつたので、昔單位組合で中小産者の利益を確保出来ると云ふ様に時代は過ぎ去つてしまつたのである。

**パラソルと日傘**

例年御定評を頂く店特選の  
優秀な新柄を豊富に取り揃へて

**ツルヤ** 一四〇

◇一般印刷物も  
御引受致します  
新しいわき新聞社  
印刷部

債券 公債 両替 金融

**多田井質店**

平町大工町 電話五九一番

**牛も豚も優良品の自慢**

肉の御 三三三 平町  
用命は 三三三 田町

油問屋 關内油店 特約販賣  
支店 石井 電話長八二三  
支店 岩間 電話長八二三  
支店 平野 電話長八二三  
支店 橋本 電話長八二三  
支店 岩間 電話長八二三  
支店 平野 電話長八二三  
支店 橋本 電話長八二三

**目科療診**

一、齒科 一般  
一、保存科 補綴科 鑲歯工  
一、口腔外科 小兒齒科 齒槽膿瘍科  
一、レントゲン科

院長 日本齒科 醫學士 中野 憲次  
日本齒科 醫學士 西川 誠  
平町田町(松月堂向ひ) 電話五〇九番

入院 應需

明雲堂眼科醫院

平野前 電六六九番

◎自炊の便あり◎

石炭 平町郵便局通り  
コークス 水野石炭店  
炭 電話二九九番

表代城磐 酒銘 吉  
美味味味 濟經味美  
油醬味のマヤ  
社會名合崎山  
番十話電

東神火災保險株式會社  
東京火災保險株式會社  
東京生命保險株式會社  
磐城代理店

河田鐵工場 河田梅吉

營業所 福島縣平野七丁目  
本社 電話三三九九番 二九九番  
仙臺支店 仙臺市日本橋通り三丁目  
仙臺支店 仙臺市大町三丁目

**所賣特産名城磐**

御土産物には郷

石城みやげ

七濱の生産品  
地元産の果實

平みやげ

名菓各種

土の名産が第一

前驛町平

新設、電話二二二番

何卒御利用の程を

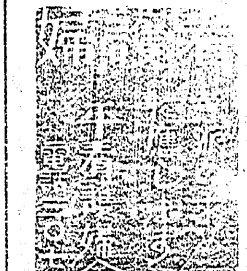
平町紺屋町一一

上原家政婦會  
(産婆) 上原通子

煙突は  
朝日  
金屋商店

淋病最新薬  
美神淋薬  
代理店 平野前 山野邊藥局  
一週分 四、五〇〇  
二週分 八、〇〇〇

店主	が	店員
を	連	れ
か	れ	る
正	し	い
正	し	い
正	し	い
酒	場	酒
喫	茶	堂
食	堂	



レストラン サロン  
電話三六二