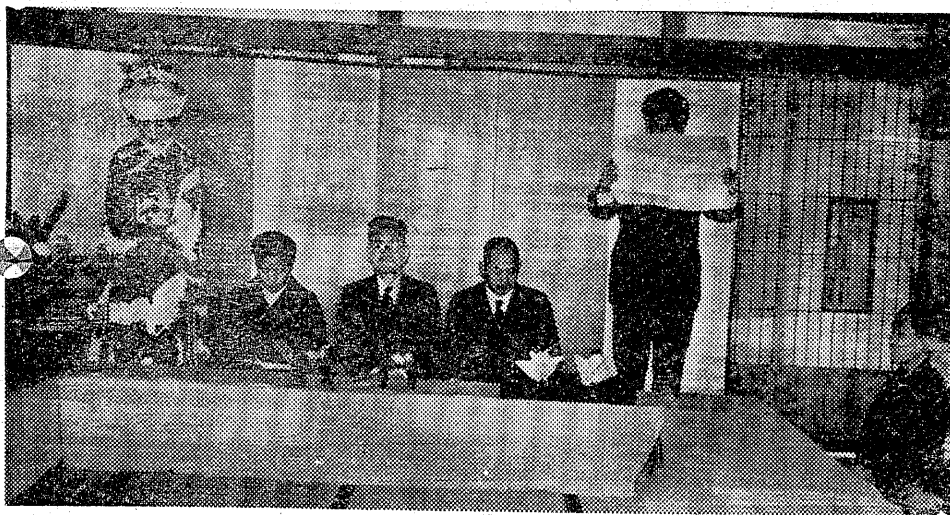


湯本の公民館結婚



結婚式のシーツがやつてきた。公民館では、とすれば見栄や外聞から、多額の無駄な経費を借金してまで使いがちな一般のしきたりを改め、この春から湯本婦人会と共同で「公民館結婚式」を実施してきた。

現在までに五組の夫婦がこの結婚式で誕生し、田舎な家庭を営んで感謝されておられます。職場結婚の方もあり、諸経費が安いので新郎が一切の経費を出して式をあげられた方もあります。始めに心配したこともなく、百組も嫁入りをするという年配の方から非常に気持ちよいく結婚式とお喜びの言葉も聞かれました。

試みに、結婚式の内容を紹介して、是非市民の皆様の利用に供したいと思ひます。

1 式次第
2 式 開式(OCCE)
3 式 誓いの詞 館長
4 式 酒(三九度の盃)

5 結婚届に郵印
6 親戚紹介
7 媒酌人のあいさつ
8 祝辞(茶会)
9 両親のあいさつ
10 閉式(OCCE) 司会 公民館主事

(誓式相談) 誓式をするときは、あらかじめ公民館に来て準備その他の打合せをしていただきます。

(結婚) 結婚は金品に重きを置かず、結納のしるしを交していただきます。

(式場) 式場は、三十人程度までは公民館日本間、それ以上の場合はホールを予定してあります。

(式服) 式服は、花嫁分一揃い準備してあります。(使用料一、(OCCE)着付は、公民館でいただきます。美容師は、公民館でお世話

① 参考は、今費制がよいと思ひます。

② その他、披露宴の経費についての相談にも応じます。

③ その他、この式に際しては、公民館に「結婚式の葉」とのシマンレットが用意してあります。

予算表 (30人出席の場合)

| | |
|--------|----------|
| 1 式場料 | 無料 |
| 2 式服料 | 一、〇〇〇円 |
| 3 着付料 | 一、七〇〇円 |
| 4 写真料 | 一、〇〇〇円 |
| 5 料理 | 九、〇〇〇円 |
| (酒を含む) | 三〇〇円×三〇人 |
| 6 雑費 | 三、〇〇〇円 |
| 計 | 一三、〇〇〇円 |

時計なら
スイズ堂
TEL1851

福一炭
清酒
イネパンサイ

洋服は今が買い時
秋冬の新柄売り切れぬ内に

背広上下組合
オーバー
レーンコート
ダスターコート
ジャンパー
替ズボン
学生服
セーター
オープンシャツ

丸 惠 屋
平市中央通り TEL1853

財団法人 竹林病院
院長 竹林貞吉

本院 平市三十米通り 電話二・六〇八
分院 平市役所前 電話二・二七四

厚生医療指定病院 外科、整形外科、皮膚科、泌尿科、呼吸器科、消化器科、産科、小児科、眼科、耳鼻科、理学療法科、リハビリ科、理学療法科、レントゲン科

不動産売買・仲介鑑定貸家斡旋
福島県不動産取引協会支部
平宅地建物取引所
平市千柳小路西側川村木店内 電話三六二番

量産によるコストダウン
125cc ¥125,000
県下代理店
平ホンタモーター
平市長橋町25番地 TEL2,111

観光いわき名所めぐり
美しいガイドが案内する
ロマンス・カーで絵の旅・詩の旅・夢の旅！
9月15日より11月24日まで日曜・祭日運行

ロマンス・カーで
爽快の海辺へ！

コース
平駅前9時30分発(四之内見学二十五分)豊岡
井天塚
豊岡 豊岡台(小名浜港見学)勿来勿来関跡
見学六〇分(豊岡)一〇分(勿来見学三十五分)
一内郷(白水阿部館)一平駅前着十五時

会費
大人……………二七〇円
小人……………二〇〇円
但しバス代のみ
風食御持参のこと
雨天の場合は中止致します

申込先 常磐観光社、常磐交通各営業所、日本交通公社
乗車券 乗車券は前売を致します。当日でも発売致します。なるべく前日までにお買求め下さい。

常磐交通株式会社内
常磐観光社
電話二二〇〇一

紳士服
婦人服

貴方にキツ
喜んでいただける。
自信のある商品を仕入れましたから
ぜひ見て頂きたいのです

盛高屋
平市三丁目 電1608



わたしの名前 天下泰平

名前は神言ひけりては... 天下泰平にちなむ。そしてまた人間も完成した立派な人になってくれるようにという意味で、少くない名前なので一度頭に覚えなかなければいけません。

日本人の消費生活

いつの間にか、アメリカの生活様式が、日本でも真似られるようになってきた。真似られるという事は、本物通りに近づいていく、という事である。...



牛にも四十度の熱

牛の流行性感冒、ひらたくいえば牛のかぜひき、学問的には流行熱という。...

放射能に妙薬

原爆戦争が起つたときはジャガイモを植えないといふ米学者が勧められて、この米学者はオーソリン...

オシヤレのポイント ☆☆☆☆秋から冬へのこたまセール☆☆☆☆ 待望の御注文服 既製服の二割高 イーデオオーダー 念入親切誠実値頃 当工場十周年記念奉仕中 お買物は是非当店へ 鈴木勘氏商店

行楽の秋を楽しむ第一の秘訣は 先ずカメラのご用意を... カメラおもごめには 信用ある店 責任をもつ店 田中 カメラのデパート 平市駅前大通り TEL 576・1860

ナイトシヨウ 30日 母の曲 断ちがたい愛情の 悲劇に泣き叫ぶ母性篇 上原謙 安西郷子 三益愛子 木暮実千代 帽子は一番目立つもの エントー 平市千白 電話一〇二八番

ナイトシヨウ 29日 俺は死なない 生命を捨て、までも追われねばならぬ 親友の仇深夜に光る非情のコルト!!! 佐田啓二 野添ひとみ 小沢栄 清川新吾 東映

