

産業

トマツの罐詰

トマツの栽培は近年石城地方にも盛んに行はれ主として平町を中心とする蔬菜地帯である飯野、平窪、神谷の各村に急激なる増産を見せてゐる現在の品種は縣農試石城分場の試験を経たる地方の適種として早生スパークス、アリアナ之れは早生中の最も早いもので味もよく次は同じく早生種でベスト、オパール收量の多いのが特長で中生ものでは桃色のボンデローザ之れは味に於ては兎も角として果が多き商品として客目をつけられる魅力をもつてゐる、以上が大体地方作付に一致したものであるが目下石城農試分場に試験中であるダイクオアヨークも味もよくて收量の多いことから明年より一般作付に移るであらう、斯様にトマツの栽培が年次増加すれば總て増産を消化させる工夫がなければならず指導當局でも夫々その方法を考へられてゐるが最近東京農大農学部農藝化学教室の長坂農學士に説かれたトマツノースと符罐詰に就てを掲げて見よう、

我が國でトマツノースと俗稱してゐるのはトマツを煮て皮と種子とを去り果肉を細碎して果汁とその煮詰めたものでトマツビュレ又はトマツパルピと云ふべきものである、これに香味をつけて料理用のソースとしたのはトマツケチャップである、トマツノースは深紅色を保つを要するから原料トマツは紅色種(アリアー、フリードムベスト、オパール、オイル等)黄色種(サントス、サンビーム、ゴリデン、ボンデローザ等)その他が用ひられる、

しづかに	食事の出来	正しい	正しい	正しい	正しい
酒場	喫茶	酒場	酒場	酒場	酒場

平町 平田町
レストラン サロン
電話三五二

町屋紺平
藤沼醫院
電話五〇七番

近代趣味
パラソル豊富陳列
ツルヤ
電話一四〇

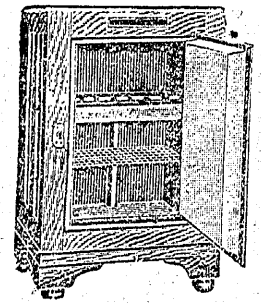
内科、小兒科
大森醫院
醫學士 大森 勇
平町町 電話二五八番

債券 公債 兩替 金融
多田井質店
平町大工町 電話五九一番

冷却力が永久に衰へず
いつまでも使へる冷蔵庫
冷蔵器は一と夏や二た夏で構造に狂ひが来て冷へ方が弱る様では眞の文化的重寶と云はれません、其所で木材を最も厳選しそれを完全なる設備の下に数年間十二分に乾燥して使用する、丸はん冷蔵器は絶対に狂ひを生ぜず永久によく冷へる經濟的冷蔵器として御愛用の皆様の間に古くから多大の御信用を博して居ります。

丸はん冷蔵器 平町三町目 電話三五九

お醤油は
ヤマフル
山崎合名會社
電話一〇七番
山崎與三郎



岩谷冷蔵器の代理店も致して居ります

入院 應需
明雲堂眼科醫院
平驛前 電話六六九番

★當りが多くて評判の
アツマ
パチンコはアツマ
アツマ遊技場
平警察署前通り

油問屋 關内油店
電話長 16
支店 郡山市驛前通 電話長三二八
支店 茨城縣關本驛前 電話長平瀨七三
支店 油槽出張所 平町四丁目 郵便局前

好評 噴々
たる各種優秀藥
カクレー (三十三日分) 定價一圓半
カクレー (定價一圓半)
スピロイン (定價一圓) 定價一圓
平町五丁目角
特約販賣店 山野邊藥局

農村の更生振興に
天然加里肥
最も適應する作物!
蔬菜 馬鈴薯 里芋 しやうが類
茄果類ではトマツ 茄子の如き比較的病害に弱い作物に施用すれば抵抗力を與へ落果を防ぎます
天然加里肥は酸性でないから如何に施用しても土壌を酸化する虞は絶対にありません

一俵 廿五錢
製造販賣 金成國雅
平町鎮田 電話六八八番

貨物自動車 の御用命
に應じます

朝日
朝日新聞
朝日新聞社
朝日新聞社
朝日新聞社

耳鼻咽喉科専門
鈴木 正男
平町町(電話五八番)藤田女學校前
入院應需 鈴木醫院
新いわき新聞社