

好間村の風景 (風景)

レヴォリューションは革命、旋回、運行の意...

好間村對隔田礦の礦毒問題勃發す

好間村對隔田礦の礦毒問題勃發す (續)

見積減少 平町の交附金

個人畫展 高瀬氏の

鎌田山の掘削工事

取付路線迄の工費一萬三千圓

石城郡夏井川の改修で平町鎌田山の掘削工事を要するもので平町寄の田橋の位置變更に伴ふ国道第一橋脚築堤を行ひ橋の架け換え六號線同橋取付道路(鎌田町地蔵堂脇)から鎌田山を掘削する工事に對する地元平町の寄附五千圓は過般の町會で可決されたので右改修事務所が本省へ申請中である認可並に前記寄附金の納入次第着工の答である同路線は延長六百五十米で有効幅員七米五〇鎌田山の掘削を含めて工費一萬三

夏井川の護岸工事

来る廿日から着手

平町地内十二萬二千圓

平窪地内で五萬五千圓

夏井川改修の前年度工事に引もの、如く昨年度の繼續工事に續く平町地内(鎌田橋上流)である平窪地内の上流左岸左岸一キロ右岸一キロの護岸工費五萬八千圓も漸く地主の要米市員三米の木橋)の架け換え工費一萬二千圓の外に十一萬圓の豫算である二十日頃から着工の管であるが同工事所要人夫は毎日三百名位に上る

所得調査昨日終了

総税額七萬圓位か

昨年より四分乃至五分位の増

平税務署管内所得調査委員会は去る七日からの開會で八日

政友部會總會

宮田、田子、牧野三特派員

政黨誕生の一大獅子吼

今日聚樂館に開く

滿四年振りの政友石城部會總會は今日午後一時から平町聚樂館に於て木村部會長議長席に就き開會次の如き宣言決議を萬端一致可決後役員改選に入り部會長鈴木辰三郎氏副部會長古川傳一、同小野晋平氏以下を決定直に佐藤、鈴木兩代議士の報告後本部に移り兩代議士の報告後本部より特派された元内閣書記長長元警視總監官族院議員宮田光雄氏元逓信政務次官牧野良三氏本部總務田子一民三氏の舌端火を吐くばかりの時局演説あり近年の盛會を極めた

平町青年團

見學旅行記

(三) 同行の一團員 金山老杉古松。その間の參道を過ぎて本堂、藥王院に顔づく。堂塔多く高く低く松杉の間に配されて、翠氣人に迫るものを感ぜられて山を下る。午後四時だ。茶屋でとつた一杯のそば、これが今日の夕食なのだ。空腹に、これ程美味

教育費の國庫負擔

配分率は前年度とほぼ同様

郡下總計一〇七六〇〇圓

小學校義務教育費國庫負擔法第三條による十年度交附金は本部割當十萬七千六百三十三圓と決定、十七年度發表されたが各町村の割當額は次の如くである、配分率算定の基礎は教員一人當り六十三圓六十一錢、児童一人當り十一圓六十七錢で前年度と大差ないが加害者でない旨取消によつて右訂正致します。

坑夫喧嘩

内郷村大字白字字濱井場一畝城炭礦坑夫飯野友吉(三九)は十七日午後一時頃同坑食堂で晝風中同僚金澤政喜(三三)と些細の事から口論を始め矢野に傍にあつた鐵瓶を擲つて政喜の左眼を毆打全治二週間の傷害を加へて今日十八日検舉

耕作課長 鮫川視察

農林省片岡耕作課長は昨十七日相馬郡八澤干拓の竣工式に參列しての歸途來都佐藤代議士の案内で小川愛谷兩江筋を視察して同夜住吉屋本店に泊り十八日古川植田町長の案内で鮫川江筋の改修状況を視察して歸京した

好間村對隔田礦の礦毒問題勃發す

好間村隔田川炭礦では炭界活況に刺戟されて新たに大排水機を取り付け出炭能率の増加を計る事になり取付け工事を進めてゐたが完成したので今月初旬から此の大排水機の使用を開始したが坑内排水を好間江筋に直接に放水する結果下派瀧水田は此の坑内排水の影響を受けるとの理由で俄然問題化し玉川村對入山礦の

見積減少 平町の交附金

平町の青年團家高瀬勝男氏の日本畫個人展覽會は既報の如く今十八日及び十九日の兩日同町マルトモホールに開催同日共午前八時から午後九時まで一般の觀覽に供してゐるが小品三十餘點には既に賣約多く高瀬氏獨特の筆致を賞されてゐる

個人畫展 高瀬氏の

平町の青年團家高瀬勝男氏の日本畫個人展覽會は既報の如く今十八日及び十九日の兩日同町マルトモホールに開催同日共午前八時から午後九時まで一般の觀覽に供してゐるが小品三十餘點には既に賣約多く高瀬氏獨特の筆致を賞されてゐる

庭業方

切り花の水揚げ法(下)

伊達郡湯野 古山生

次に切花部が腐るために吸収作用が不良なものに對しては莖部を時々切斷すると共に清水を取り換えて置く、それから薬品によつて切花の吸水を盛んにし生活を増進させるものは酸が効果あり専ら塩酸を用えられ、くえん酸や酒石酸、醋酸などを用ひられる、就中塩酸は殆んど凡てのものに用ひられるが竹類と粘液を出すものには不適當である、之れは酸によつて粘液を固まらせ却つて吸水を害するからで例外としてダリヤは粘液を出す硝酸銀液がよい、尚ほ此の外に吸水を増すものとしては胡椒、薄荷、唐辛子等があり、例へば秋の切斷部を細碎して胡椒をぬり、紅葉を薄荷油に浸すなどは何れも効果がある、

切斷の枝莖の葉面蒸發を少くするのは消極的の水揚げ法ではアルカリ類がよく就中クロホルムが最も効果あり切花の生活作用が少なくなるので咲いた花は比較的萎むことが遅いものである、又酒精(酒も可)明ばん、食鹽、灰汁なども使用され何れも醗酵の効果のあるものである、その使用すべき一例を上げるとダリアは鹽、睡蓮にはクロ、ホルム、菊には舍利鹽が有効である、

要するに切花類の水揚げ法としては炭化することゝ鹽酸(石炭酸も可)と酒精(酒も可)とが凡ての枝莖に共通して効果である、

次に切花を切るには早朝が最も適期で期も水分を含み發散量も少ないからで日中では不適當であるから早朝または日没後に切り莖が速く包み冷所に貯藏して置く、

水揚げのよい植物としては常緑樹が一番で線交響管を有する植物之れに次ぎ、水揚げ不良なものは切斷面から粘液を出すものや離層の生じ易いものである (終り)

診療科目

- 一、齒科 一般
- 一、保存科、補綴科、綴歯工科
- 一、齒列矯正科、小兒齒科、齒槽膿腫科
- 一、口腔外科
- 一、レントゲン科

中野齒科醫院

院長 日本齒科 醫學士 中野 憲次

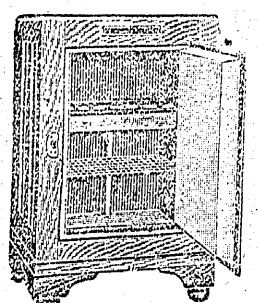
日本齒科 醫學士 西川 誠

平町田町(松月堂向ひ) 電話五〇九番

冷却力が永久に衰へず

冷蔵器は一と夏や二た夏で構造に狂ひが來て冷へ方が弱る様では眞の文化的進歩と云はれません、其所で木材を最も廉價しそれを完全なる設備の下に數年間十二分に乾燥して使用する、丸はん冷蔵器は絶対に狂ひを生ぜず永久によく冷へる經濟的冷蔵器として御愛用の皆様の間にも古くから多大の御信用を博して居ります。

丸はん冷蔵器 平町三町目 電話三五九



岩谷冷蔵器の代理店も致して居ります

お醤油は ヤマフル

醤油味噌 たひら正宗 鯉節食料品

山崎合名會社

電話 一〇七〇番

明治生命磐城代理店 山崎與三郎

近代趣味 パラソル豊富陳列

ツルヤ

電話一四〇

産科 婦人科 院長 長木村寅次郎

外科 醫學博士 内木宗八

藥局 藥劑師 立蕃彌一

平町新川町九一 入院隨意 木村病院 電話一六四番

耳鼻咽喉科専門

醫學士 鈴木 正男

平町田町(電話五八番) 基田女學校前 入院應需 鈴木醫院

高島屋 食品店

和洋食品 各種名産品 新鮮野菜 調味料 乾貨類

平町三丁目 電話三八六

新設、電話二二二番

何卒御利用の程を...

平町紺屋町一一

上原家政婦會

内科、小兒科、外科、花柳病科、耳鼻咽喉科、レントゲン科

平町田町 電話五二三番

高久病院 院長 醫學士 高久忠

マグネトロン

百萬の富より健康

此新療法で病弱を御試しなさい

「治療代」は百分一回三十錢として居りますが、家庭の事情により割引も施療も致します

嘘か實か百聞一見御試し下さい

治療所 日中は 城山製菓園(電話一〇九) 日没後は 一丁目自宅(電話四七〇)

醫學士 飯田近治

洋服は 高島屋

注文並に既製品

特製男女通學服! 特價提供

男子一年生用 紺サージ 三圓九〇錢より

男子 小 倉 同 一圓六十錢より

女子用 小 サージ 一圓四十五錢より

三圓三〇錢より

一圓六五錢より

一圓三〇錢より

男女防水 マント 一圓三〇錢より

(其他春物新荷當取揃い)

高島屋洋服店

平町二丁目 電話三八六

平町田町	レストラン	サロン	電話三五二
しづかに	食事の出来	正しい食堂	正しい喫茶
正しい酒場	正しい酒場	正しい酒場	正しい酒場

牛も豚も優良品の自慢

肉の御 三三三屋 平町田町

用命は