

日曜日... 発行所 新報社

デモクラシーは希代の生んだ思想、同語のデモクラチアだ、希代では人民のことをデモス、政治の事をクラチアと呼ぶ之を一語にしてデモクラチア希代の思想精神は民主共和、

二〇七俵一七二四〇圓 昭和元年一九九三〇六二 俵一九九二五七圓△同二年一八二二九九五俵一八〇八五三三圓△三年一九九二四三俵一九〇〇一三三七圓△四年二二五一四七二俵九六七五七〇圓△九年度一四三〇五九俵一一二二六七圓△六年一九四〇二六二俵一三九八三〇圓△七年一六〇〇三七〇俵八五一七五七圓△八年二二六九二一六俵一五一八四四七圓△九年度概算二五三四四七四俵一五二、三萬圓(以上)

平町、會 五日招集 今秋縣議選の哨 農會總代選舉終る 競争激甚の割合に棄權多し

平町では五日町會を招集國防 農會總代選舉は昨日全郡下 一齊に執行されたが各町村と もに競争激甚であつた割合に 棄權頗る多かつた殊に今次農 會選舉は今秋縣議選の或る意 味では前哨戦とも觀られるの で政黨勢力も可成りに侵入し て居り従來と全然趣きを異に した選舉態様を示しただけに どの程度まで政黨勢力が伸入 したかは頗る興味あるところ で縣高等課では極秘裡に全縣 下に亘る農會選舉結果の取り 纏め中等である今日午前中に 判明した各町村と當選者は別 項の如くである

箕輪村 喜一郎 熊谷多吉 栗谷知平 阿部友隆 高萩孝 遠藤正 雄 高萩平太 高萩安吉 渡邊左衛門 磐崎村 箱崎寅藏 小野松治 織内 久三郎 北郷一郎 大樂興 五郎 酒井芳夫 磯上忠男 北郷源彌 吉田鶴吉 本田 市太郎 佐藤内記 中野徳 次 織内孝平 栗田義次 野木良三 太田原志一

青天白日の井上氏に 盛大な雪冤會開催

青沼町長以下發起に下に 来る十一日平町聚樂館で

(別項)昨日を以て無罪の判決確定した井上町會議長の一 年有餘月に亘る久しい冤辱を 雪ぐべく關内副組頭以下同氏 周囲の人々間に計畫を進めら れてゐたが昨日午後青沼町 長、野崎、萩原兩縣議、町會 各派代表者等下相談の結果來 る五日の町會終了後協議會を 開き正式決定することになつ たが大休来る十一日午後一時 から青沼町長、野崎、萩原兩 縣議、關内副組頭、町會各派 代表者が發起となり盛大な雪 冤會を聚樂館に於て開催する 筈である

忠魂祭典 役員會開催

町村長支會在郷軍人聯合分會 共同主催の忠魂祭は例年に上 り十日午前十時から櫻花館ぶ 松ヶ岡公園に於て舉行するが 今年は日露戦役三十周年に相 當するので特に盛大に舉行す る事になり青沼支會長以下準 備に努めてゐるが今日午後一 時から準備委員會を開き諸 般の準備を協議する

無罪確定 井上氏等

去二十七日宮城控訴院で第一 審通り無罪の判決を言ひ渡さ れた平町會議長、縣會議員、中 消防組頭井上茂作氏に對する 檢事上告期間たる昨日一日まで 上告なく上告權を放棄した事 確實となつたので遂に今日二 日、を以て井上氏以下色川、佐藤 三氏の無罪は確定した、事件 以來一年三ヶ月や青天白日 の下に喜びの日を迎えた井上 氏は

木炭同業創立來の 検査高と其の價格

一千八百八十九萬四千廿俵で 千八百四十七萬九千圓余

濱三郡の木炭同業組合は去る 大正十一年十一月の創設で同 年十二月一日から検査制を實 施し翌年三月に至る四ヶ月間 に於て二十九萬六千二百六十 六俵の検査を行ひ此の價格二 十二萬五千六百圓(一俵平均 七五錢)を上上げたのが生産販 賣統制の初歩で翌十二年度 からは愈々本格的の事業に移つ た爾來今日に及ぶ途上昭和七 年に創立十周年の祝賀會を 舉げて間もなく現在の縣警檢 査に移管されたのであるが此 の間の數字的功績を上げれば 九年度に至る既往十三ヶ年の 總検査高實に二千八百八十九萬 一千四百二十八俵この總價格 價も大体この邊のところであ

石城地方の米價 茲當分下値向か

昨今の共販前より十一錢安

石城郡販賣では昨日依來の 部の状態を離れられるまで相 定期共販を行つた當日の出荷 場の上向きは困難かと見られ 預り米を合せて九百九十七俵 地方在米が割合に豊富を傳 へられてゐる爲め一般商人に 買入れの活氣なく競争入札の 結果は前回と同じく勿來倉庫 の十一圓十五錢が最高(勿 來は前回十一圓二十六錢)十 一錢の下落であつた尚ほ地方 米の現状から見ると米價の先き 行きは双葉方面に相當の在米 あるを傳へられ其の結果とし て買氣緩みにある關係上同方

當選者

青木甚平 一五 鯨岡藤七 一二 岡田長太郎 一二 高木 伊勢松 一二 花澤五九六

飯野村

北郷菊次 白土仙右工門 伊藤定之輔 須藤庄太郎 堀佐吉 永山甲斐之助 山 野邊鶴次郎 大和田新太郎 山崎明勝 若松與志雄 阿部 續山崎貞次 小野善次郎 水 竹善一 山崎善吉 久田定之進

好間村

鈴木源平 鈴木尚 中山安 實 猪狩朝重 佐藤始一 大平泰平 金成金作 金成 良次 濱松知彌 井出清作 鈴木伊三郎 木田信次 中 村龜太 根内重喜 小野松 彌 竹内万吉 伊藤庄助 鈴木清藏

家主を怨んで放火 昨日白晝田町の火事

犯人は弓場の留守番

昨日午前十一時半頃平町田 町弓道場留守番居宅から突如 放火した平署渡部司法出仕係 火の起る原因を調査の結果放 火の起る原因は留守番の留守 番無職大塚武之助(六〇)を有 力な容疑者として檢査取調た 結果今日に至り遂に放火の 事實を自白した原因は武之助 は家主大久保貞吉から借納し た家賃三ヶ月分の嚴重な督促 を受け同日午前中遂に立ち退 きを迫られたので家主に對す る反感から枯葉を以て放火し たものである

拾遺歌中題詞の「さ」は 現今の湯本(三箱)町に懸く

飯坂温泉元湯の精湖に強引、 建碑せるは無稽、不當の極み

鮫川刺史

鮫川刺史

此の歌集はその撰年順に たる文獻であるのは言を俟た ない、本邦古歌の五次に、す、而して昭和十年より遡る 纂集し、加之予法皇御親らの、こと、實に九百五十年前の作 撰と見做し奉る國學上の傑然である。さればサハコノミニ

立ち退きを迫つた 家主を怨んで放火

昨日白晝田町の火事

犯人は弓場の留守番

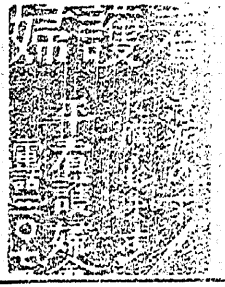
農業

大豆を荒す タマバイ

大豆の萎縮病に就ては専門技術者が多年その原因研究に苦心されてきたところであるが今回茨城県農事試験場の白石技師によつてタマバイの被害であるものと判つた、同害虫は花に卵を産みつけ幼虫は莢の中に喰ひ入り結實後食ひ荒す爲に大豆の生産に影響を及ぼすもので此の豫防方法にも研究を進めてゐるが完成後には農家の大福音と注目されてゐる。

此のタマバイは一吋見たところには蚊に似てゐるもので体の長さは三ミリ(一分弱ほど)位、色は褐色で羽は透明であるが少し曇つてゐる。そして羽は一對である。觸角が体より長く脚も長いのが特長である。タマバイには澤山の種類があるが専門家には餘り珍らしいものではないのだが元來學名も持たない厄介な害虫であつてその色々の種類により種々の農作物を荒してゐるが大豆にも集くものであると云ふことを突き止めたのが白石技師の努力によるものとして専門家からも喜ばれてゐる。従來一般に萎縮病と云へば世界を擧げて病原探検につとめてゐるモザイク病と解されてゐるが白石技師によつて判明されたタマバイは全然これに關係のないものと唱ひられ同技師が病害発見に引つゞいて研究されてゐる際除

豫院の方法が完成されたなら農家にとつて大なる幸福である。(終り)



正確 一体温計
寒暖計 (種各)
計量器指定販賣
山野邊藥局
平町五丁目

特点 無試験 入學
移轉
新築 新學期生募集



新築校舎には、産科の實習に「産室」を設備致し寄宿生の爲めには完全な自炊便を備えてあります

平才樋小路 電話三五七
石城 産科婦人學校 (校長 鷹崎千代)

・玉付ノ石坂ガ樂ニ入りマス。
・九五錢ヨリ

學習院型ランドセル
サイゴ印學生帽
女學生用手提カバン

・福助運動靴 景品付 賣出中

入學用品店內陳列
入學ト進級ノオ準備ニ
念入ニ吟味セル賣用品揃イ

ツルヤ
平四・電一四〇

洋服は 高島屋
注文並に既製品
特製男女通學服! 特價提供!

男子一年生用 紺サージ 三圓九〇錢より
紺サージ 一圓六十錢より
小 紺サージ 一圓四十五錢より
女子用 サージ 三圓三〇錢より
紺サージ 一圓六十五錢より
男女防水 マント 一圓三〇錢より
(其他春物新荷當當取揃)

高島屋洋服店
平町二丁目 電話三八六

内科、小兒科
大森醫院
醫學士 大森 勇
平町南町 電話三五八番

耳鼻咽喉科専門
醫學士 鈴木 正 男
平町田町(電話五八番)藤田女學校前
入院應需 鈴木醫院

好評 噴々たる各種優秀藥
カクレイ (三十三日分) 定價一圓五
強力驅毒劑 スピロイン (定價一圓) 定價一圓
平町五丁目角 山野邊藥局 特約販賣店

一般印刷物も御引受致します
新しいわき新聞社

安價で効果的な 天然加里肥
最も適應する作物!
蔬菜 馬鈴薯 里芋 しやうが 類
◎茄果類ではトマト 茄子の如き比較的病害に弱い作物に施用すれば抵抗力を與へ落果を防ぎます
天然加里肥は酸性でないから
◎如何に施用しても土壌を悪變する虞は絶対にありません

一俵 參拾錢 (大量取引は特に割引致します)
製造販賣 金成國雅
平町鎌田 電話六八八番

貨物自動車 の御用命
に應じます

新設、電話二二二番
何卒御利用の程を
上原家政婦會
平町紺屋町一

(磐城共濟病院) 福島縣平町電六四一 (電話六四一)
院長 醫學博士 山謙 郎
内 科 部長 醫學士 賀 一 忠
小兒科 部長 醫學士 十 嵐 雄 二
産婦人科 部長 醫學士 大 町 久 藏
外科耳鼻咽喉科 部長 醫學士 山 澤 正
皮膚泌尿科 部長 醫學士 山 澤 正
X光線科 醫學博士 石 山 謙
物理療法科 技術員 石 山 謙
衛生試驗所 醫師 高 山 謙
藥 局 藥劑師 吉 本 孝 利
事務 長 鈴木 寶 雄
(毎日午前八時より午後十時迄診察)
●病室完備 入院隨意 ●