

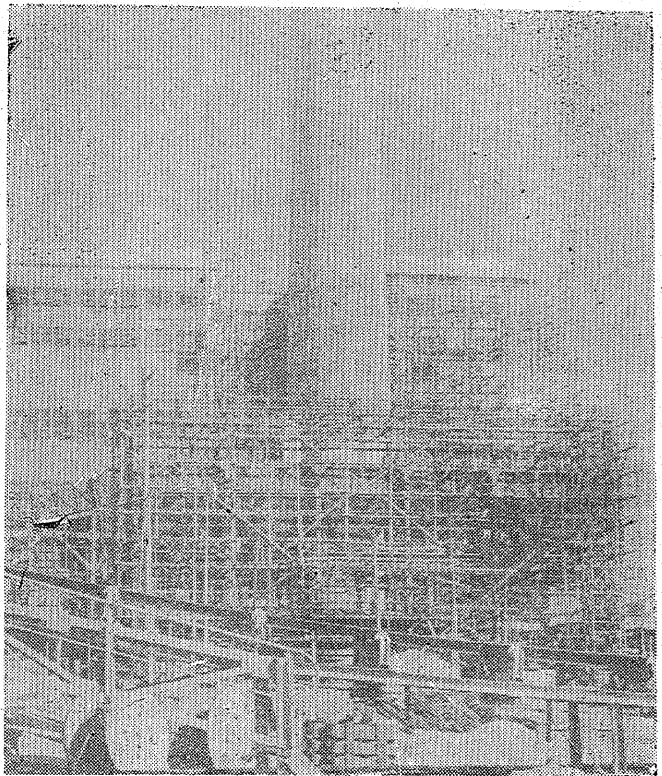
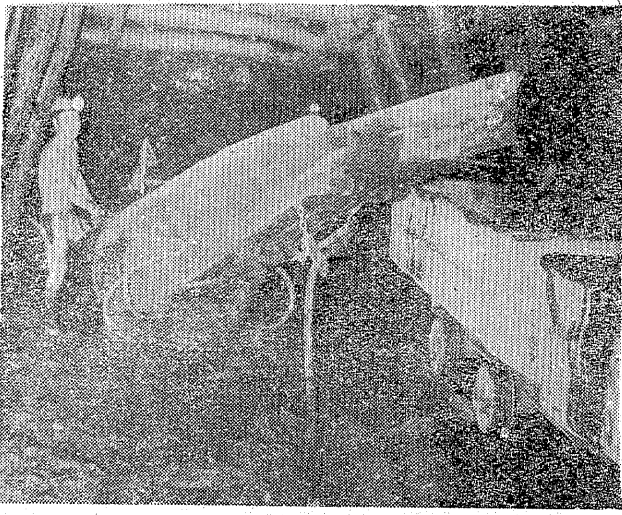
スポットニュース

人工地震 地震の多い日本の地震学は世界第一級のものとて一層最初に地震をあげているだけあって、昔から地震に対する恐怖は深刻なものであった。日本で人工地震の研究は、一九五〇年であった。この人工地震のヒントは一九五〇年、岩手県の大淵でダムをつくるための石材採取におよそ五十七トンの火薬の大爆発があった。その十日前からいそいで準備をして高城県の巨理で当時の最高感度の地震計を用いて記録をとった。非常にひどい記録がとれ、これ以来東北十回もの人工地震を行い、東北地方地震構造のあらましを知るのに大きなヒントを得た。この研究からいままでの東北の地震の発生は普通五、六〇キロの深さで、その深さの二、三キロ以内がわがわが注目された。

安全オ-

また関東地方でもこの研究が進められ、地震の深さは三キロに定まらないことがわかった。

安全オ-をモットにきょうも黒ダイヤにいそむ。金貨は坑内の積込機。



勿来火力は八分進行

勿来市の共同火力発電所は第二号発電機の据付工事中である。二十八日には第一号発電機の火入れ式を行うことになり、工事は八分進行している。石炭運搬については貨車輸送のため植田駅の改裝も完成し、貯炭場の整地もほぼ完了した。ベルトコンベアにのせるためのダンプカーの試運転も良好であった。八十米の大煙突から煙を吐く日待ちはながら昼夜兼行の工事が毎日進められている。(写真完成受へ共同火力発電所)

洋品店 フモヤ 十五番町

輪車競争

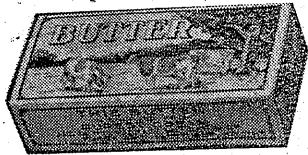
前節 7(土) 8(日) 9(月)
後節 14(土) 15(日) 16(月)

場外賣場 大町・郡山・若松・福島 発走 11時半

メガネは調製技術が大切です

技術の店

松本眼鏡店 平市二丁目 TEL1851

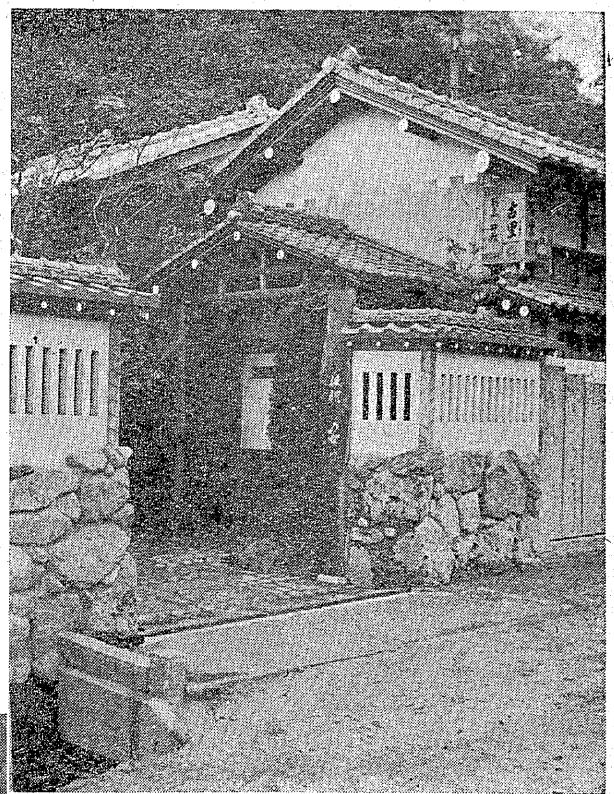


いづみ酪農協同組合

組合長 吉田勝記
磐城市大字泉 電話五九番



岩風呂
創意旅館



祝三和新聞一〇〇〇号

東北に誇る 優雅な岩風呂

一日の疲れを古里の湯舟でいやし 明日の体力を補って健康を保とう

只今新増築の部屋が完成近じに迫りましたので 旧態に増し勢々御利用のほどお願いいたします

古里

電話五七七

