



# 恋愛結婚がよい

## 現代炭鉱青年気質

常盤炭礦青年団体連合協議会ではこのほど会員百九名に對して「恋愛をしたかあるか」など七項目のアンケートを出したがその解答は現代炭鉱青年気質の一端を示すものと思われるので紹介しよう

### ▽親しい友人があるか

異性の友人ありと答えたのが六十三パーセントで友人となつたキツカケは出身校が同じの近所同志の趣味が同じの順になつてゐる。異性の友人を持つてゐると答えたのは十八から廿二までの女性に多いといふのは、この年令の女性には異性の友人を持つことが「アノガシ」を持つてゐるからであらう

### ▽恋愛は人生に必要なか

問題の出し方次第ではあるが六〇パーセントが「必要」と答へてゐる。ただし廿三以上の女性が「必要でない」と答へてゐるのは興味がある

### ▽恋愛の経験があるか

廿三才以上の男子と廿二才以下の女性合せて四三パーセントが「ある」と答へ、廿三才以上の女性には「ない」のが多い

### ▽結婚は恋愛か見合か

男性の六三パーセントと女性の五六パーセントは「恋愛結婚」と答へ、その他は見合してある期間交際してから結婚すると答へてゐる。新しい傾向といへよう

### ▽結婚の相手には健康であるのを望むのが四三パーセント、教養のあるものを望むのが廿二パーセントである

一月二回あるのが廿二パーセント、三回が廿一パーセントで一般に映画を見る回数が多いようだが、映画を見る場所が半数が娯楽で廿二パーセントが平となつてゐる

### ▽レクリエーションは何か

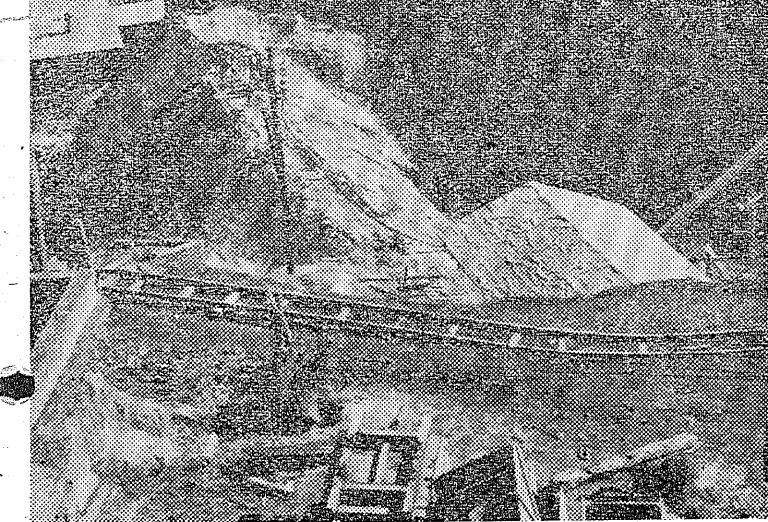
映画の二本、読書の旅行の順で映画がスポーツの合計は全体の半数に上つてゐる

### 本年度常盤炭鉱野球チームメンバー

▽部長 神好一郎(38) 中央大▽副部長 坂本徳治(44) 慶城高▽監督 出沢政(29) 小諸商▽主将 古賀春人(26) 専修大▽コーチ 小野野拍(40) 福岡商▽マネージャー 大沢紀三男(30) 慶城高▽投手 上面博(24) 内藤高▽鈴木延王(20) 本庄高▽沢田(23) 京華学園▽川田幸夫(20) 定利工高、秋山武司(22) 四高、細井元義(18) 宇和島高▽捕手 森田政一(24) 塩見島商、森田千雄(19) 内藤高▽花方恒夫(18) 神奈川商工▽一塁手 出沢政(29) 小諸商、首脳 大(29) 内藤高、広田陽(18) 福岡商▽二塁手 坂本勇(22) 長峰高▽三塁手 真春人(26) 専修大、出沢慶吉(23) 岩村田高▽遊撃手 柳田利夫(28) 内藤高、米田実(19) 京主商▽左翼手 松崎清治(21) 平工高▽小野野拍(40) 福岡商▽中堅手 佐々木滋(24) 富城水産、大栗広(20) 内藤高▽右翼手 高梨(26) 慶城高、遠藤久(22) 双葉商、高須田夫(21) 帝京高

### 今晩のラジオ

六〇〇ラジオたんぱの放送



常磐鹿島の新斜坑掘進進む

七・五二録音ニュース  
七・三〇三ツの歌  
八・〇〇お父さんお人好し  
八・三〇お母さんお人好し  
九・一五ドラマ「霧の街」  
九・三〇川民謡を訪ねて  
▼ラジオ福島  
六・一五赤銅館の助  
六・二五少年火星探検隊  
六・四〇水速に答へず  
六・五〇音楽の小箱  
七・三〇角楽演奏会  
八・〇〇華道アベック劇場  
八・三〇歌う遊藝船  
九・〇〇お笑い歌謡劇場  
九・三〇コロニアアワー  
三・五五名作アルバム  
三・五五夜の唄

**今晩の映画** 5日まで

**平市**

- ☆樂楽館(4日) ラスヴェガ
- ☆大友(4日) 軍法会議
- ☆大友(5日) 軍法会議
- ☆大友(6日) 軍法会議
- ☆大友(7日) 軍法会議
- ☆大友(8日) 軍法会議
- ☆大友(9日) 軍法会議
- ☆大友(10日) 軍法会議
- ☆大友(11日) 軍法会議
- ☆大友(12日) 軍法会議
- ☆大友(13日) 軍法会議
- ☆大友(14日) 軍法会議
- ☆大友(15日) 軍法会議
- ☆大友(16日) 軍法会議
- ☆大友(17日) 軍法会議
- ☆大友(18日) 軍法会議
- ☆大友(19日) 軍法会議
- ☆大友(20日) 軍法会議
- ☆大友(21日) 軍法会議
- ☆大友(22日) 軍法会議
- ☆大友(23日) 軍法会議
- ☆大友(24日) 軍法会議
- ☆大友(25日) 軍法会議
- ☆大友(26日) 軍法会議
- ☆大友(27日) 軍法会議
- ☆大友(28日) 軍法会議
- ☆大友(29日) 軍法会議
- ☆大友(30日) 軍法会議

**内郷市**

- ☆大友(5日) 地底の歌
- ☆大友(6日) 地底の歌
- ☆大友(7日) 地底の歌
- ☆大友(8日) 地底の歌
- ☆大友(9日) 地底の歌
- ☆大友(10日) 地底の歌
- ☆大友(11日) 地底の歌
- ☆大友(12日) 地底の歌
- ☆大友(13日) 地底の歌
- ☆大友(14日) 地底の歌
- ☆大友(15日) 地底の歌
- ☆大友(16日) 地底の歌
- ☆大友(17日) 地底の歌
- ☆大友(18日) 地底の歌
- ☆大友(19日) 地底の歌
- ☆大友(20日) 地底の歌
- ☆大友(21日) 地底の歌
- ☆大友(22日) 地底の歌
- ☆大友(23日) 地底の歌
- ☆大友(24日) 地底の歌
- ☆大友(25日) 地底の歌
- ☆大友(26日) 地底の歌
- ☆大友(27日) 地底の歌
- ☆大友(28日) 地底の歌
- ☆大友(29日) 地底の歌
- ☆大友(30日) 地底の歌

**常盤市**

- ☆大友(5日) 特攻急襲作
- ☆大友(6日) 特攻急襲作
- ☆大友(7日) 特攻急襲作
- ☆大友(8日) 特攻急襲作
- ☆大友(9日) 特攻急襲作
- ☆大友(10日) 特攻急襲作
- ☆大友(11日) 特攻急襲作
- ☆大友(12日) 特攻急襲作
- ☆大友(13日) 特攻急襲作
- ☆大友(14日) 特攻急襲作
- ☆大友(15日) 特攻急襲作
- ☆大友(16日) 特攻急襲作
- ☆大友(17日) 特攻急襲作
- ☆大友(18日) 特攻急襲作
- ☆大友(19日) 特攻急襲作
- ☆大友(20日) 特攻急襲作
- ☆大友(21日) 特攻急襲作
- ☆大友(22日) 特攻急襲作
- ☆大友(23日) 特攻急襲作
- ☆大友(24日) 特攻急襲作
- ☆大友(25日) 特攻急襲作
- ☆大友(26日) 特攻急襲作
- ☆大友(27日) 特攻急襲作
- ☆大友(28日) 特攻急襲作
- ☆大友(29日) 特攻急襲作
- ☆大友(30日) 特攻急襲作

**勿来市**

- ☆大友(5日) 龍虎の決戦
- ☆大友(6日) 龍虎の決戦
- ☆大友(7日) 龍虎の決戦
- ☆大友(8日) 龍虎の決戦
- ☆大友(9日) 龍虎の決戦
- ☆大友(10日) 龍虎の決戦
- ☆大友(11日) 龍虎の決戦
- ☆大友(12日) 龍虎の決戦
- ☆大友(13日) 龍虎の決戦
- ☆大友(14日) 龍虎の決戦
- ☆大友(15日) 龍虎の決戦
- ☆大友(16日) 龍虎の決戦
- ☆大友(17日) 龍虎の決戦
- ☆大友(18日) 龍虎の決戦
- ☆大友(19日) 龍虎の決戦
- ☆大友(20日) 龍虎の決戦
- ☆大友(21日) 龍虎の決戦
- ☆大友(22日) 龍虎の決戦
- ☆大友(23日) 龍虎の決戦
- ☆大友(24日) 龍虎の決戦
- ☆大友(25日) 龍虎の決戦
- ☆大友(26日) 龍虎の決戦
- ☆大友(27日) 龍虎の決戦
- ☆大友(28日) 龍虎の決戦
- ☆大友(29日) 龍虎の決戦
- ☆大友(30日) 龍虎の決戦

**入学の日がもう近いです**

御入学御卒業の  
**フレセント**に  
趣味のアクセサリ  
**ハシモトヤ系店**

平市銀座街 電話一四四

**木村医院**

産婦人科 内科 外科 整形科

木村守江

石城郡四倉町本町 電話三五五

**山崎時計店**

修理は親切丁寧 / 高速洗浄機使用 / 時計の検査 / 時計の修理 / 時計の交換

時計☆眼鏡☆ラジオ

万年筆☆指輪☆

平市五丁一目 電話九九一

**スズキ製綿店**

ふつくととして やわらかい すず印わた

平市新川町 TEL422

**入進学生の健康はパン食で**

もはや米食主義の時代はすぎました。米食から起る欠陥を防ぎ 体位向上を計るにはパン食が最良です。パン食は國策であり 厚生省も絶対すすめて居ります。パン食で健康な明るい家庭を築きましょう!

**学校給食パン指定工場**

<p><b>市の川</b></p> <p>平代表銘菓 黒タイヤ最中 黒タイヤ羊かん 総理大臣賞受賞 ケーキ</p> <p>本店 平市中央通り 電話九三六 支店 平市三十米大通り 電話一八二六</p>	<p><b>第二平製パン</b></p> <p>平代表銘菓 尼子まんじゅう あやめ城(平五萬石)</p> <p>平市鍛冶町 電話 八二七番</p>	<p><b>開花亭</b></p> <p>平代表銘菓 いわきまんじゅう 塩屋崎 ケーキ</p> <p>平市五丁目 電話 三〇四二</p>	<p><b>ベーカリー 東京堂</b></p> <p>平代表銘菓 たいら抽餅子 新発売 チョコまん</p> <p>本店 平市才樋小路 電話一〇〇八 支店 平市三丁目大通り 電話一五九九</p>
---	---	--	--