



戦時体制に編成 平商業報國聯盟會

明後十二日市公會堂に於て その爲めの臨時總會

平市を中心に各商業組合が打つて一丸となる平商業報國聯盟會は支那事變を出發點とする東亞共榮圈確立の國策に順應し従來の如き自由主義經濟をかなぐり捨てて計畫經濟の線に副ふて商業者の地位を戰時体制に編成がへを爲さんとす。我等は商業者本來の職能を完遂せんが爲め商業者の組織を整備し商業新秩序の確立を期す。▲實踐要綱新商業倫理化、商業新秩序の確立、統制遵守の徹底、商業機能の刷新、啓蒙教育、商業者の生活刷新、商業青年指導等に關する事項

篤志家で出來た 平經濟研究會

顧問その他幹部の顔振れ

平市内の實業家その他から經濟研究の篤志をもつものを以て組織する團體は既報の如く同志四十二名相密つて結成された。名は平經濟研究會と稱へ經濟人として地方に寄與し國家に貢獻せんが爲めこれが研究を爲さんとすることの目的で會費三十圓(一ヶ月)毎月一回例会を開きなほ別に特別懇談會または専門研究會を催す

支那の抗戰布置は完成すは中國抗戰軍事布置の完成でチンクオカンチンワンチンシンブ海陸空より大攻勢と云ふを海陸空大進軍と云ふにハイルンクンと云ふ

支那の抗戰布置は完成すは中國抗戰軍事布置の完成でチンクオカンチンワンチンシンブ海陸空より大攻勢と云ふを海陸空大進軍と云ふにハイルンクンと云ふ

第一線に息吹くもの 果てはなく石炭の街陽泉

北京華北交通社自動車部技術課 花澤輝一
北支の人々は「この炭鐵は無盡蔵だ」といつて自慢する。今度新しく北京-太原間の新道路が拓かれたが、この新道路は石炭の上を走つてゐるといはれる程である。到る所に鑛脈の露出が見られ、掘れば石炭なのである。この石炭の町には日本人が僅か二、三年の間に千何倍かの物産をもつて突進して來たと云ふだけで起り上る陽泉の逞しい建設の力を感ずるではないか。

「遼寧」に向けてわれわれは自動車を出発したが途中、道の兩側に起伏する山崩に露出した岩壁は殆んど眞ッ黒である。山の端々に現れた斷層の面を見ると、三寸位の厚さで土とも炭とも判らないような黒い帯のような層が續いてゐる。少し濕つた土の上を走つた自動車の轍の後を見ると、

時から同會事務所果樹組合幹部會を梨の出荷期に切迫して釘の配給が遅れてゐる對策その他を協議した

昨日から
平稅務署では本年度の印紙稅定期集檢査を左記日割場所に於て行はれる檢査を受くべきものは例の如く證書、帳簿全部昭和十四年九月以降作製のもの當日受檢のものには違反があつても即時補正せば處分されぬ管へ向集檢査區域のもの當日不登の場合には檢査期間中何れの檢査場に於て受檢するも差支ないことになつてゐる

常會の節米申合
平市胡慶澤常會第二班では小谷義男班長宅で節米實行に麥混食を常食とするほか毎日曜には一食以上必ず芋または大根その他の混食又はうどんを代食することに申合せた

田ヶ谷二の一三〇七日本化工興業商會主大島恭義氏から毎月二百噸(當時出炭能力六十噸)づゝを送ると稱し金五千圓の手付金を受けたる外列車で語り合つた青森市長崎二の金貸婆さん寺田きぬにも石炭を送る約束で金一千圓の前金を受け何れへも一塊の石炭をも送らず平習に檢査取調中

重要物資協議

縣主催の重要物資に關する協議會は来る十三日午前九時から平市公會堂に渡通り市町村主任者を集めて打合せをなす

縣參事會一行は會計檢査のため今日平市集會明十一日から左記二班に分れに行ふ
▲甲班大竹、高野、星、加藤、大木、平野外八ヶ所十五日まで
▲乙班唐橋、志賀、赤津、金子、川田、平土木外七ヶ所十五日まで

縣參事會一行は會計檢査のため今日平市集會明十一日から左記二班に分れに行ふ
▲甲班大竹、高野、星、加藤、大木、平野外八ヶ所十五日まで
▲乙班唐橋、志賀、赤津、金子、川田、平土木外七ヶ所十五日まで

送炭の約束で
手付金六千圓
取つて一塊も送らず
平市銀治町居住東京市麹町區九段四丁目二高橋秀松(早)は市内大町佐藤忠吉等と石城郡内郷村鬼ヶ澤地内日高見鐵業社社業炭の斤先期を經營してゐたが事業費に窮した資金調達に去る四月一日東京市世村(好間、永戸)以上

飛んだ飲み友達
石城郡田村の黒田緑川(早)は去る八月下旬同村飲食店の知人蛭田虎造と飲酒し酔ひおれた蛭田の懐中から現金二十二圓在中の財布を抜き取つたことと發覺して植田署に檢査された

果樹組合の協議
石城郡農會では昨日午前九時(好間、永戸)以上

縣參事會一行は會計檢査のため今日平市集會明十一日から左記二班に分れに行ふ
▲甲班大竹、高野、星、加藤、大木、平野外八ヶ所十五日まで
▲乙班唐橋、志賀、赤津、金子、川田、平土木外七ヶ所十五日まで

縣參事會一行は會計檢査のため今日平市集會明十一日から左記二班に分れに行ふ
▲甲班大竹、高野、星、加藤、大木、平野外八ヶ所十五日まで
▲乙班唐橋、志賀、赤津、金子、川田、平土木外七ヶ所十五日まで

縣參事會一行は會計檢査のため今日平市集會明十一日から左記二班に分れに行ふ
▲甲班大竹、高野、星、加藤、大木、平野外八ヶ所十五日まで
▲乙班唐橋、志賀、赤津、金子、川田、平土木外七ヶ所十五日まで

縣參事會一行は會計檢査のため今日平市集會明十一日から左記二班に分れに行ふ
▲甲班大竹、高野、星、加藤、大木、平野外八ヶ所十五日まで
▲乙班唐橋、志賀、赤津、金子、川田、平土木外七ヶ所十五日まで

時局と勞務動員

厚生省 (7)

當ひかへれば「戰時又は戰争に準ずべき事變に際しては必すの條件であるのである。すなはち、こゝに云ふ資源とは凡そ國家社會の存立繁榮に資する一切の源泉を云ふのである。物の資源としては、兵器その他の軍需資源のみならず、燃料、被服、糧秣等は勿論、その生産に要する各種資材、生産設備、通信運輸施設等が挙げられるが、これ等

必すの條件であるのである。すなはち、こゝに云ふ資源とは凡そ國家社會の存立繁榮に資する一切の源泉を云ふのである。物の資源としては、兵器その他の軍需資源のみならず、燃料、被服、糧秣等は勿論、その生産に要する各種資材、生産設備、通信運輸施設等が挙げられるが、これ等

必すの條件であるのである。すなはち、こゝに云ふ資源とは凡そ國家社會の存立繁榮に資する一切の源泉を云ふのである。物の資源としては、兵器その他の軍需資源のみならず、燃料、被服、糧秣等は勿論、その生産に要する各種資材、生産設備、通信運輸施設等が挙げられるが、これ等

必すの條件であるのである。すなはち、こゝに云ふ資源とは凡そ國家社會の存立繁榮に資する一切の源泉を云ふのである。物の資源としては、兵器その他の軍需資源のみならず、燃料、被服、糧秣等は勿論、その生産に要する各種資材、生産設備、通信運輸施設等が挙げられるが、これ等



南洋の果物

南洋諸島の野菜と果物(二)

石炭の園藝家を

まねく自然の温室

従つて、これは加工して焼くか、果汁の濃縮として内地へ持つてくるよりほかにないが、それでも内地で歓迎されることは割合ひだから一つ一つの果物の特徴を生かす最もよい加工法を研究中で、あと二、三年もたてば熱帯果物の香りと風味を内地の人へ味はつて貰ふことができ、一方輸出品として外貨獲得の一役を果す日も来ると信じてゐる。尤もバナナ、パイナップル、パイナップル等は以上の禁止果物ではないから内地でも青果で見られるがこれはすでに味に慣れてゐるからさほどの魅惑を感じない。これ等の果物は果樹園といつたものではなく(但しパイナップル、バナナップルは例外)に農家や島民の部落にとれるものを輸出してゐるまでのものであるが、その量は大したものである。ヤップ島にはネーブル、オレンジに似たものがあり、しかも季節がみかんの熟期でない時にとれ、色は緑色といふ變り物でとてもよい。

こゝで果物の熟期といふこととちよつと觸れて見たいが、バナナに例をとつてみる。土人達にもまだ熟度といふことは徹底してゐない。バナナは放任しておけば背の角形から最後には丸く太つて黄色を帯びてくるが、この時すでに熟度を過ぎてゐる。角ばつたものをもぎ

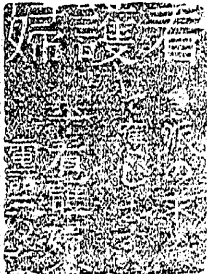
とつて二、三日して色づいた時が最もよい味である。その他の果物においてもそれぞれその熟度があるが矢張り土人には徹底してない。

スペイン GHN 元詰 ゴルフポートワイン

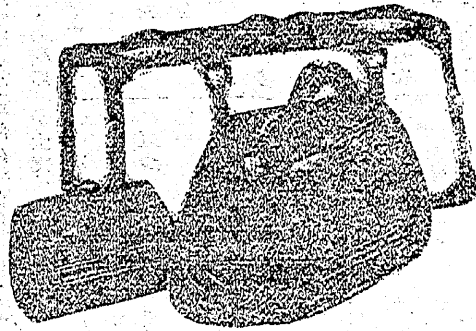
甘味葡萄酒

御婦人の方には少し水を加へて召し上ると風味一そう佳良です

(平二) 西村屋薬舗 (電三)



カバコン洋品類



(電話五) 屋砂真 (前驛市平) (り通道新)

内科、小兒科
大森醫院
醫學士 大森勇
平市南町 電二五八番

精製生公華
熱布で各薬
山野邊薬局

お醤油は ヤマフル
醤油、味噌、たひら正宗、節約食料品
明治生命製糖代理店 山崎與三郎

内科、小兒科、外科、花柳病科、耳鼻咽喉科、レントゲン科
高久病院
院長 醫學士 高久忠

平病院 (平市元共済病院跡) (電話六四一番)
院長 醫學博士 鈴木定藏
内科 院長 鈴木定藏
小兒科 院長 鈴木定藏
皮膚泌尿科 院長 鈴木定藏
物理療法科 院長 鈴木定藏
薬剤科 部長 吉本孝平

便利で 経済な 日下家政婦會の 派出婦を御利用下さい
身元確かで品行方正です
何を任せしても安心です
平日一丁目三十一番地 電話七二三番

日下家政婦會
會長 日下すい子
會員同志の御加入(派出なき開眼に裁縫や)を御願ひ致します(購物をま教授致します)

男女 車掌募集 數名
年齢 16 19
未経験者ニテモ可
給料其他詳細面談
平市驛前
野崎交通自動車株式會社
電話三三〇・三三三

和洋銅鐵、金物國屋
益屋商店
九九・九

根本産人科醫院
根本莊次郎
根本貞雄
電話三四番
(入院隨時)

帝國海上保險株式會社
代理店 關内正一郎
事務取扱者 阿部助次郎
平市三丁目 電話一六番