

屑物利用で 造れる餡

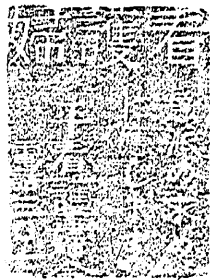
砂糖不足の一端にもと
干菓多古農試で試製
それを十分蒸すかまたは蒸
て白にて搗きドロ〜にし
原料一貫に對し麥芽粉五十
分を加へ六十度にて保温糖化
する、

下、煮詰め、糖化したものは布袋で濾し自然に滴るものを一番餡、軽く壓して滴るものを二番餡、強く壓して滴るものを三番餡とするが自家用ではこの區別は不要であつて着色及び臭氣をとるためには木灰末を加へて煮沸し同一の袋で數回濾過すればよい、この場合には蒸すことは禁物で濾液を煮詰めるには初め烈火にかけ沸き上る時を布張りの篩で取り取りつゝ煮詰め小泡を生ずるやうになれば火力を弱め湯出と魚付を防ぐため攪拌しつゝ大泡を生じるまで煮詰め火からおろして瓶或は罐などに入れ貯へるのである、

毒の手入れ手帳

毒畑をやがて害虫が襲ひますから栽培者は御注意、葉に「花象虫」が現はれた場合殺虫劑として砒酸鉛を撒布するのが常識だがこの殺虫劑は「ヘタ」に着くといけないから成るだけ避けて理研の一液状ネオトリン」などを二回使用した方がよく、しかも魚油石鹼を加用すればなほ効果的である、
用法、石鹼百二十分を少量の湯または水で溶かし、溶解したのを待つて液状ネ

オトン二合五勺を入れてま
たよく攪拌しこれを八百倍
乃至千倍の水に薄めて使用
する(完り)



萬年筆は専門
店より求めよ



皆さんが毎日御使用して居られる萬年筆の工合は如何ですか？
事務の能率増進には、全く申分のないマルオカを御使用下さい
技術に於て絶対自信のある
丸萬年筆製作所 平市十
五丁目

Y1-50

附屬産院 新設

妊産婦入院隨意

産科 婦人科 木村病院
平市 新川町
電話 一六四番

夏の洋服と帽子

夏の晴雨兼用傘

目町四市平
やるつ
〇四一電

大小の御宴會にホール
御家族の御同伴に御座敷
いつも材料を吟味して居ります

マルトモ食堂
平市四丁目(電話二二三番)

平病院

院長 醫學博士 鈴木定藏
電話六四一番

内小兒科 院長 鈴木定藏
内一般外科 副院長 高橋俊幸
皮膚泌尿器科 院長 鈴木定藏
物理療法科 院長 鈴木定藏

藥劑科 部長 吉本孝平
診療時間 毎日午前八時より午後九時まで
夜間診療に従事す(急患は此の
限りにあらず)



店商屋釜

九九・九電

専門 皮膚科 泌尿器科 性病科
診療時間 午前八時より午後九時まで

院醫凡江

醫學博士 江尻伊三郎
平市田町 電話六九一番

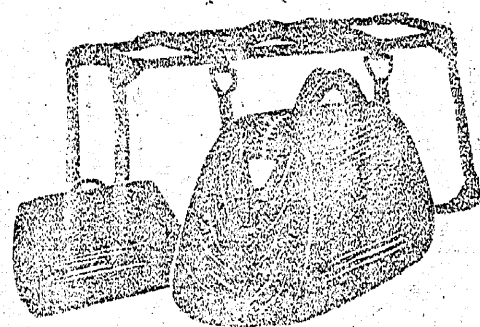
内科、小兒科 平市田町 電話五二三番
外科、花柳病科
耳鼻咽喉科
レントゲン科
高久病院
院長 醫學士 高久忠

食 事
喫 茶
酒場を兼ねた。

営業時間
開店：午前十時
一時より、
閉店：午後十一
時限り、

平市銀座街
電話五九二番

カバと洋品類



眞砂屋 (平市新道前) (電話五六五)

便利で 経済な 日下家政婦會の
派出婦を御利用下さい
身元確かで品行方正ですから
何を任せしてもご安心です
平市一丁目三十一番地(電話七二三番)

日下家政婦會
會長 日下すい子
會員同志の御加入(派出なき閑暇に裁縫や)
を御誘ひ致します(編物をお教授致します)