

石城地方の

二毛作状況

石城郡地方に於ける二毛作奨励は農村不振の折柄郡農會では全力を傾倒し普及並に指導に努めてゐるので最近非常の好成績を擧げてゐるが目下紫雲英は時付終了し昨年より二割増の有様で殊に菜種に至つては昨年は三町歩足らずのものが本年は一躍百町歩を突破する見込でこの分で行けば今後二毛作の成績はますます有望と見られ郡農會では一層全力を擧げて奨励普及に努めてゐる。

磐城馬の進出ぶり

一般農家から磐城馬(野放馬)と稱して隣縣茨城、栃木、千葉方面から非常に歓迎され石城郡下山間部地方には年々一千余頭の産馬あり、同産馬畜産組合では極力これが飼育を奨励中であるが、本年度は財界不況の影響を蒙り各農家の經濟方面を考慮した關係上磐城産馬は一千頭内外にすぎず、目下生後六ヶ月を経過し例年に徴し比較的發育は良好であるが、この際飼育上の注意が最も肝腎なので組合では協議の結果各飼育者に對し産馬の驅虫劑の投用、離乳期後に於ける柔かい飼料給與、防害設備等の主なる飼育上の注意を發し毎年一割以上の死亡率に對し三分程度、即ち二十頭に止むべく意氣込んでゐる。

鼻の薬チクノール

平五 山野邊藥局

面から非常に歓迎され石城郡下山間部地方には年々一千余頭の産馬あり、同産馬畜産組合では極力これが飼育を奨励中であるが、本年度は財界不況の影響を蒙り各農家の經濟方面を考慮した關係上磐城産馬は一千頭内外にすぎず、目下生後六ヶ月を経過し例年に徴し比較的發育は良好であるが、この際飼育上の注意が最も肝腎なので組合では協議の結果各飼育者に對し産馬の驅虫劑の投用、離乳期後に於ける柔かい飼料給與、防害設備等の主なる飼育上の注意を發し毎年一割以上の死亡率に對し三分程度、即ち二十頭に止むべく意氣込んでゐる。

かまぼこ

折詰仕出し

御惣菜用さつま揚、吉原揚

平町二丁目

藤市蒲鉾店

電話三〇五番

度量衡計量器
吸入酸素器

關内藥局
電話四〇番

新趣に輝き

實價を誇る……大塚の運動具

各種運動具……値下げ斷行

〔各種豊富に揃いて有升〕

御用は 大塚運動具部

平・田町 電話七七番

吉田眼科病院

平町紺屋町 電話六八番

醬油と味噌

山崎合名會社

福島縣平町
電話(營業部専用)一〇番
電話(一般用)二七番
振替東京一九七五五番

外科

内臓外科
整形外科
外科一般
醫學士 松永憲一

産婦人科

院長 木村寅次郎

木村病院

平町字新川町
電話一六四番

耳鼻咽喉科專

氣管食道科門

病室完備……自炊の便あり

平町南町 大和田醫院
電話一七〇番

貸切は

セダン捕ヒデ
乗心地ノヨイ

皆様ノ昭和タクシーへ
電話三四三番

マダ御使用ニナリマセンカ

堅牢ト能率ノ上ル三公式ヲ

優秀ナル構造ト

特長アル三公式噴霧器

瓶用文化噴霧器ニ

(ピンナシ)

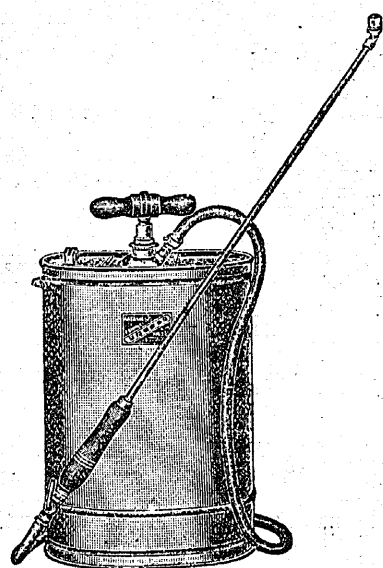
特價九十錢

肩掛式噴霧器
付スーボムゴ入布枚三
(入升五) 錢十五圓八價特

平町五丁目



釜屋商店
電話九九番



平看護婦會

會長 清野キヨ

平町字南町 電話三〇七番

看護婦派出の需めに應じます

外科 花柳病科 専門

平町六丁目橋際

木村外科醫院
電話三〇九番