

日刊 磐城時報

編輯部 磐城石城郡平町... 印刷部 磐城石城郡平町...

上海事變に鑑み 一大決意が必要

福島聯隊區司令官から 平町役場に通報... 滿蒙事變勃發と殆んど相前後して上海事變が起つたので...

全町民協力して 平小鐵道實現運動

小名濱町會を開き 運動費一千圓計上... 石城郡小名濱町では去る二十九日促進運動を起し...

平軍人總會

陸軍紀念日に 平在郷軍人分會では三月十日陸軍紀念日當日午前九時から...

四倉町七年度豫算 總額四萬六千圓

四倉町では去る二月二十六日から一組頭會は一日午前九時より同署... 四倉町では去る二月二十六日から一組頭會は一日午前九時より同署...

消防幹部大會

四倉座に開く 四倉警察署管内二町四ヶ村消防... 四倉警察署管内二町四ヶ村消防幹部大會が四倉座に開かれた。

海軍志願兵 平町の合格者

平町警察署管内に於ける海軍志願兵検査は一日から三日間平町第三小學校で執行中であるが...

警中、警女 卒業式執行

平町警中學校卒業式は七日午前十時、同日警城高等女學でも卒業式を執行する。

米共同販賣 前回より十八錢安

大浦村農會會庫では一日米共同販賣を行つたが出荷四等米百二十七俵、五等米九十四俵、等外四十俵、合計二百六十一俵で...

爆彈三勇士に 感激した江口氏

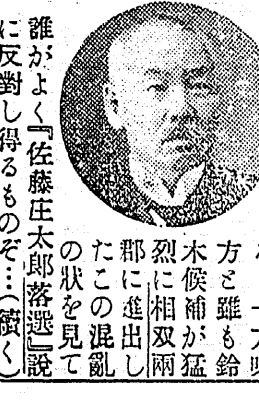
金百圓を遺族に贈り 聯隊長の感謝狀に接す... 平町極端小路堀江工業株式會社江口忠一氏は過般上海事變の廟行鎮の激戦で戦死した爆彈三勇士の新聞記事を読み同氏も日露戦争當時工兵として二回決死隊に加はり奮戦した當時と聯想し...

平青年訓練所 入所勧誘に大童

竹の子一座で 『女給』劇公演... 平町青年訓練所は既報の如く生徒が少なく其筋で持て余してゐる状態であるが、明年度の入所該當者は本籍八十八名、寄留者三十八名、合計二百七十六名に達してゐるので之を全部收容するが、二日は替り狂言として婦人公論所蔵廣津和郎氏作の女給劇小夜子を公開するので前人氣を呼んでゐる。

不遇の佐藤庄太郎氏

最高点で當選するまで... 『佐藤庄太郎氏が復した』復落選するの氣の毒だな』と第三區の選挙民は政戦初異口同音に彼の運命を卜し彼に同情したものだ。『今回の立候補は恵まれざる私の四十年の政治生活の最後の一戦です切に御同情の程を願ひます』とかの剛復を以て鳴る佐藤庄太郎氏が悲痛なる告白と哀願を以て七萬選挙民の前に白髪を垂れたのである。彼等は縣議員選挙に二回、衆議院議員に二回、實に合計四回もつるべ落しに落選のうきめを見てゐる、そして今度落ちれば五回だ、それに輪は既に六十三歳である、當時總ての條件は餘りに彼に不利なものでした。『復落するの』とは政治常識のある者の等しく認めさせられたのである。由來第三區は定員三名に對し政民兩派石城郡を根據に各一名宛宛相馬、双葉兩郡で各一名宛宛を立候補せしめ而もその結果は石城郡から出た候補者は政民共有権者が多い事と地理的に良い事との好條件のもとに必ず當選し相馬兩郡地方よりあるため必ず民政の何れかの候補者一名は落選する事に相馬はきまつてゐた、今回も民政より比佐氏、相馬より氏家氏とスライク決定した。



佐藤氏は相馬に陣を張るべく奔走したが松本孫右衛門氏一派が相馬モンロー主義を唱へたその爲め佐藤氏は最後まで落選した。この處に乘じ民政の氏家は一人で相馬兩郡を占據する如き勢力を著々築いてゐる。一方味方と雖も鈴木候補が猛烈に相馬兩郡に進出しこの混亂の状を見て誰がよく佐藤庄太郎落選に反対し得るものぞ。(續)

OB卓球戦 平卓球會
 では十三日正午から平町常盤銀
 行支店に於て石城郡下OB卓球
 大會を開催するが参加資格は三
 十才以上である。

酌婦が
猫をのむ
 平町字田町生れ宮城縣鹿郡渡
 波町南町一六料理店みよし屋方
 抱酌婦安川いつ(二二)は二八日
 午後十時半頃同家便所でクレンジ
 ール百グラムを服用自殺企て
 昏睡状態に陥つた、原因借金
 かさむのを苦にした結果である

胃腸科 内科
淋病 淋病
梅毒 梅毒
皮膚病 皮膚病
専門 専門
院 院
村松 村松
 (七〇一電話)

無燈火で科料 平町
 鎌田町左官職渡邊重太郎(二二)
 は二月二十九日夜平町七丁目
 無燈火自轉車に乗り科料二圓に
 處せらる。

平町人事
 ▲婚姻
 東京府南足立郡千住町東町佐
 藤正(二二)平町北目町箱崎花
 子(二四)
 ▲死亡
 長橋町好間村上好間上野原今
 宮(八八二)

本年は
黒靴の...王座
明るい政治に...黒い靴
戦勝の誇りは...大塚の靴
 安い靴は...大塚へ
 税引上げの爲め (今絶好の御買ひ時)
 靴原料暴騰に次ぐ
 先値在庫品豊富故
大塚支店製靴部
 平町 電話七七番

油と味噌
山崎合名會社
 福島縣平町
 電話(營業部専用)一〇番
 (一般用)二七番
 振替東京一九七五五番
 明治生命 磐城代理店 山崎與三郎

風味獨得の
魚清のなべ類
 例年の通り始めました。
 鳥なべ 御一人前 三十五錢
 ちりなべ 三十五錢
 よせなべ 三十五錢
 ねぎなべ 三十五錢
 かきなべ 三十五錢
 はもなべ 三十五錢
 あんこなべ 三十五錢
 出前も迅速にいたします
 平町三丁目 **魚清食堂**
 電話六三三番

レコード破りの石炭大特賣
磐城炭礦二等炭
正味十貫匁一俵金卅錢也
 「品が良く」「値は安く」をモットーとする當店は
 此度超破格の格安石炭を販賣開始致します
 値が安くとも品は悪くはありません
 磐城炭礦の處分の大掘出物です、品物の無くなりな
 中に御注文下さい
 配達は一俵より致します
御注文は
電話二二七番へ
 平町車場前
阿部石炭商店

冬の洋服
 御召替の節となり
 ました。召す
 皆様の御氣に取
 品を豊富に御座
 へて御座ひます。
 細目サージ背廣 ¥12.00
 ウォステッド背廣 ¥11.00
 黒サージ立襟 ¥ 5.30
 オーパー ¥ 4.50
ふかや洋服店 平町 電話 203

平町田町(電話五二三番)
高久病院
 醫學士 高久 忠
 新醫學士 赤羽 菊
 藥劑士 佐竹 菊
 内科小兒科 外科花柳病科
 耳鼻咽喉科 レントゲン科

第貳拾 決算報告
 昭和六年十二月卅一日現在

壹期 昭和六年十二月卅一日現在	社員保證積立金	一、五九、三〇〇
貨借對照表	社員退職給與基金	一、九二、三〇〇
資產之部	當期利益金	一、五〇、〇〇〇
現金預金	當期繰越金	一、〇〇、〇〇〇
銀行預金	損益計算表	三、八六、三〇〇
振替貯金	自昭和七年一月一日	
有價證券	損益之部	
國債	利益之部	四、五〇、〇〇〇
株債	無盡利益金	二、三〇、〇〇〇
貸付金	諸利益金	二、二〇、〇〇〇
貸付金勘定	合	四、五〇、〇〇〇
不動產担保貸付	損失之部	
拂込限度貸付	未收無盡掛金銷却	七〇、〇〇〇
給付限度貸付	不動產銷却	二〇、〇〇〇
未收無盡掛金	假拂金銷却	六九、〇〇〇
未收無盡掛金	營業用建物什器銷却	六九、〇〇〇
解約未收無盡掛金	營業用什器銷却	六九、〇〇〇
假拂金	營業用什器銷却	六九、〇〇〇
營業用土地建物什器	營業用什器銷却	六九、〇〇〇
不動產	營業用什器銷却	六九、〇〇〇
合	營業用什器銷却	六九、〇〇〇
負債之部	營業用什器銷却	六九、〇〇〇
未拂無盡掛付金	營業用什器銷却	六九、〇〇〇
未拂入札差金	營業用什器銷却	六九、〇〇〇
未拂約返戻金	營業用什器銷却	六九、〇〇〇
未盡給付資金	營業用什器銷却	六九、〇〇〇
期限未経過掛金	營業用什器銷却	六九、〇〇〇
集金員勘定	營業用什器銷却	六九、〇〇〇
假借受金	營業用什器銷却	六九、〇〇〇
日掛假受金	營業用什器銷却	六九、〇〇〇
加入申込証據金	營業用什器銷却	六九、〇〇〇
法定準備積立金	營業用什器銷却	六九、〇〇〇
特別準備積立金	營業用什器銷却	六九、〇〇〇
合	營業用什器銷却	六九、〇〇〇

冬服荷揃ひ
 紺色柄物 ↓ 三ッ揃...拾貳圓
 最新柄 ↓ 三ッ揃...拾三圓五十錢
 スコッチ ↓ 三ッ揃...拾三圓五十錢
 最上紺黒 ↓ 三ッ揃...拾六圓五十錢
 サージ ↓ 三ッ揃...拾九圓
 高級品 ↓ 三ッ揃...拾九圓
 クラシカ ↓ 三ッ揃...拾九圓
 平町 正札堂洋服店 電話四三六番