

# 磐城時報

福島縣石城郡平町芝屋町  
編輯兼發行人 岡田弘成  
印刷所 加納活版所  
福島縣石城郡平町芝屋町  
行所 磐城時報社  
一部金貳圓一ヶ月金卅圓  
廣告料一行五字金五十圓  
日刊日曜除日 零售每份

## 白銀の尖兵が襲來

### 冬口愈よ迫る!

小春日和から一變して嚴寒へ  
昨年より廿日早い「初雪」

「冬」はいよいよ駈足——  
師走とは思はれぬ温な小春日和が續いてきた平町地方は九日から急に気温低下して寒風が吹き荒び遂に十日朝には一變して粉雪が舞ひ降り半日から一旦雨となつたが午後一時になつて再び大粒の雪と化し、小名濱測候所では本年の初雪として記録した。平地方の初雪は昨年十二月廿九日、例年は十二月十三日なので昨年よりも廿日早いわけだ、いよいよ關ヶ井嶽が猛威をふるふは始めるとも本格的のを……

## 「祐天上人」の映畫化

### 近く撮影に着手

松田文相、浄土宗當局の賛助で  
雪洲、猿之助ら出演

雪報——高木喬氏企画にかゝる「祐天上人」の映畫化は、いよいよ準備万端整ひ松田文相大臣、浄土宗執事野上運外師その他浄土宗總務局、増上寺等諸僧侶の賛助の下に本格的撮影着手の運びに至つた。  
来る廿二、三日頃大澤恒夫監

冬がやつて来る、小名濱測候所四日ころの小春陽氣から一足飛びに気温が低下したのは滿洲の高氣壓(七七八)ミリの確定で大山山嶺上寺當局でも大乗(ミリ)が極度に擴大し嚴寒の氏多年の宿願も遂に成功するに至つたわけである。

## ボクラの才祝ヒ日

### けふ七五三の賑ひ

神域を彩る可憐な風景

けふは七五三のお祝ひ日——子歙倉神社、飯野八幡神社の兩縣社を始め天神宮その他各神社等三例によつて「千歳餅」の氾濫の中に、色とりどりに着飾つた振袖にお太鼓姿、しやれた背廣服、陸軍さん、海軍さんがお手々引かれて大賑ひ。各社殿の前で出張寫眞屋さんが記念撮影の忙し。

## 貧困者救済の義金集募

### 全町各戸から

平町助成會が歳末に際し町内貧困者にグツと差し延べた温かい救済の手は今日からの同情週間の際に助成會、國防婦人會と連絡して左記日割により十二日か四日間全町内を戸別訪問して一般の義金を仰ぐこととなり十月から昨年九月まで郡山市大町(十二日)長橋、研町、古銀治南町、大町、十五丁目(十三日)一、二、三、四、五丁目、新川町、月見町、堤の内(十四日)練田、立町、大工町、南白銀、田才、小崎、鐵道官舎(十五日)舊城跡、八幡小路、久保町(廿一日)胡麻澤、北白銀、仲間

## 盗品を賣り歩く 不敵な呉服商

### 内郷村で商賣中を捕る

九日夕刻内郷村大字小島地内各農家を巡回行商して廻り歩く舉動不審の青年あるを平署員が怪しとみ連行取調べる。右は田村郡瀧根村字神俣角田(二四)で一昨年一月から昨年九月まで郡山市大町伊勢屋呉服店に雇はれ中家人の隙を見て前後四十八回に亘つて呉服類(價格五百餘圓)を窃取横領しこれを資本に各地を行商して歩いてゐたことを自白したが余罪多ある見込で嚴重追究中

## 第1校敷地 豫約金交付

### 委員會で協議

平町第四小學校建設委員會は十日午後一時から開き敷地賣却承諾者に對する一反當り百圓の豫約金交付方その他を協議。

## 野菜賣りの惡事

店頭から白麥を盗む  
草野村大字下神谷字東根田倉農坂田マサヨ(三七)假名は去る十月十日頃より去月廿七日までの間に前後數回に亘つて四倉町字仲町米穀商根本金七方より白麥一斗一升を窃取したこと發覺九日四倉署に檢舉されたが同人は野榮行商に行つては同家の隙を善導と國防充實」に就て。

## 弱き者よ! 汝の名は養子

### 呆れた女房の仕打ちを忍ぶ

「別れさせて」平署員に哀願  
てゐる結婚媒介所の手を経て高久村字清水片寄本吉三女(三三)と結婚養子となつて入籍した、この結婚媒介所はインテキ、女はヒステリイで素行収まらず度々郵里から偽電報を打せて金を捲き上げ去る十月二日の簡易保險記念日

## 郵便年金の寫眞

### 標語懸賞募集

平局からのお知らせ  
利用して小學兒童の感想文と清書の募集を爲し多大の効果を收めたが、仙遊保險課及簡易保險局では今回郵便年金の周知として左の要領で寫眞と標語の懸賞募集をすることに致したが中にも寫眞募集は時好に適した新しい試みとして今から大衆の人氣を聚めてゐる。

## 作男の無錢遊興

### 卅余圓をへらさ

双葉郡久ノ濱町字金ヶ澤農北野藤太郎方雇人岩手縣釜石町生れ菊地安則 三八は六日午後八時頃四倉町字太夫坂料理店沖見亭野木某方に登壇、酌婦を總揚げして遊遊をせむ「一寸便所に行く」と稱して逃走、卅余圓の無錢飲食で四倉驛前徘徊中を捕はれた。

### 安クテ 良クキク家傳藥

◎**顯活** 胃腸藥(便秘症)專門  
四日分卅錢 八日分五十錢 三週分壹圓也

◎**淋病** 淋病  
一週分 一圓八十錢  
二週分 二圓  
三週分 三圓五十錢

◎**靈將湯** (婦人血ノ道ノ良藥) 一週分壹圓也

右の病氣にて御困りの御方は御試用下さい

販賣特約店 四倉町新町 佐藤理髮店

◎本紙廣告御持參御買ひ求めの方に限リ特に御引致致します

魚召すふら  
**ヒール凍魚**

鯛銀 鯛目抜切身 貝焼  
海老甘エビ 甲イカ 鮭・鱈  
甘鯛 帆立貝 フラサ 北寄貝  
白魚 フカサギ 鰹 其他

日本産三ツ物 電話三三六六  
平製米會社 代理店 魚屋  
四日五二八番

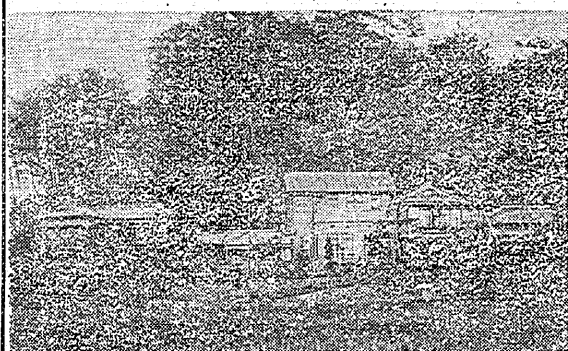
### 車の御用命なら

何でも昭和タクシーへ!!!  
車は新車「安全で迅速」料金は「低で確實」  
親切を賣るのが昭和タクシーの信條です。  
可愛がつて載ります。

平 驛 前  
**昭和タクシー**  
電話 三四三〇番

### 新年忘年会御宴會

◇サービス自動車◇  
団体二十人様以上  
にはお遊ひの自動車  
を差上げます  
(北は平町南は植田町迄)



毎度格別の御最負いたゞき難有く御禮申上げます  
愈々年末新年の御宴會季節と成りましたので忘年会・新年宴會  
の御下命賜り度。団体様には徳用な下記弊館御宴會規を定精々  
御利用下され度御願申上げます

- 松印 3.50 御會席七品付(外果物御飯香物) 共一式  
藝妓花代・御酒・入浴サービス料
- 竹印 3.00 御會席六品付(外果物御飯香物) 共一式  
藝妓花代・御酒・入浴サービス料
- 梅印 2.50 御會席五品付(外果物御飯香物) 共一式  
藝妓花代・御酒・入浴サービス料

但十人様以上の事藝妓は五人様毎に一人二時間(松印に限)  
半玉十人様一人付御酒は御一人酒二本宛のこと

◇お申込みは時節柄なるべく至急下記へ

お問合せは  
電話 (小名濱) 103番  
電話料は弊館にて負担いたします



小瀧鑛泉  
瀧乃湯旅館 割烹部  
電話103番



平土橋  
**仙魚店**  
電話六六二番

干ヤナギ  
いか切込 賣り始めました  
鯉節・鯉塩辛・生き鯉

磐城名物  
もちらあめ  
磐城名産  
**鯉節**

平町二丁目  
北海屋商店  
電話三八八番

### 國防色外套賣出

新制定の國防色羅紗製防寒防水の完備品

2尺6寸...10圓60錢  
各寸30錢

ふかや洋服店 平三 電話203

### 紋の御用命は

田町蛇の目向ひ  
**町田紋店**  
水戸染野紋店支店

### 御葬御禮申上候

大森義一

夜 診

胃腸病科 内科  
花柳病科 性病科  
泌尿器病科 皮膚科  
肛門病科

門 專

院醫科性病胃腸村松  
(番七〇一電) 町南町平

### 喫茶を兼ねた冬のサロン

暖房設備が出来ました  
御家庭の延長として  
是非御利用下さいませ

温かい ミルク(生乳) 十錢  
御飲物 リプトン紅茶 十錢  
お菓子 十五錢

平・田町 電話三五二 男給の店 イキキサロン

内科 小兒科  
花柳病科

藤沼醫院

平町紺屋町  
電話四五〇七番