

かまぼこ 鯉節製造
折詰仕出し
 お惣菜用 吉原揚 さつま揚

冬 藤市

平二一 電話三〇五番

福祿 ストープ福引大賣出し
 景品總額五萬圓

期間 昭和十年九月廿五日ヨリ十二月二十日マデ

賣出規定

福引券 ストープ御買上の方に左の割合にて進呈致します

フクロクストーフ 一號大衆(中型)寶(大・小) 各一本ニ付 一枚

フクロクストーフ 二號大衆(大型) 各一本ニ付 一枚

フクロクストーフ 三號 各一本ニ付 一枚

フクロクストーフ 四號 各一本ニ付 一枚

抽籤發表 昭和十一年朝日新聞に發表す

景品引換 昭和十一年二月十五日ヨリ四月十五日迄福引券引換にて代理部にて景品引換す

景品 (福引券一千枚を一組とす)

一等	百圓	一本
二等	參拾圓	三本
三等	拾圓	三本
四等	五圓	四本
外等	特製福祿便箋 空籤なし	

平町五丁目

福祿ストープ 釜屋商店
 販賣代理店 阿部石炭商店

吉田眼科病院

平町紺屋町(電話六八番)

大飛躍! 初秋に舉ぐる大塚の凱歌
 舗装道路完成... 店頭... 改築... 新装

十二週年記念 大賣出し

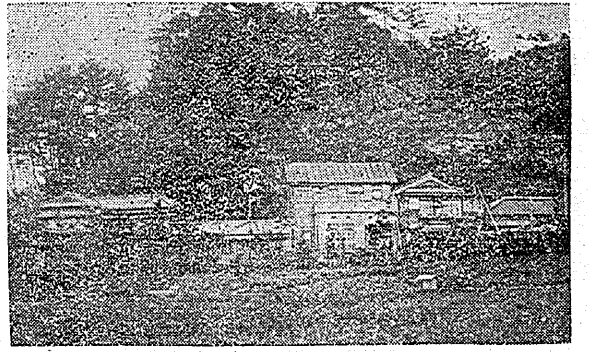
期間 十月廿六日 向ふ廿壹日間
 素晴らしい... 記念品... もれなく進呈
 外に... 五圓以上... 一割引

店內小デパート式
 スマートな型 堅牢の品質 驚異的な其の値段
 月星運動靴 ゴム長靴
 大塚の運動具
 今や秋の秋のシューズ 野球競技用具等
 本年は特に力を入れて居る各種服装類... 陳列

靴... 運動具の **大塚**
 電話七十七番

平町二丁目

各位 日東商會



清涼の小瀧へ!!!

□宿泊料 1.50 2.00 2.50
 (御滞地は上肥料金にて中食料を含ませす)

□日歸浴席料 .20

□自炊料 .50—.80(入湯料・室料・夜具料一切)

□料理一定食 .80 1.00 1.50
 その他一品料理・洋食

□湯効 神経痛・リウマチス・胃腸病・痔疾
 婦人病・逆上・中風・脂肪病
 (内務省東京衛生試験所検定)

□諸設備 撞球臺・高級ラヂオ・大廣間・讀書室
 近代式浴場と洗面所・水洗式便所
 小動物園・御子様運動器具

□名物 川魚料理(うなぎ・鯉) 蜂蜜羊かん
 いちご羊羹

女中數名入用
 常線湯本驛下車・小瀧 鑛泉
 御旅館 **瀧乃湯**
 御自炊
 電話(小名瀧)103番

RESTAURANT.
 TEA AND WINE

洋食 奥茶
 康有難う存じませ

コンパル

平町電六六六番

カクテール
 17キタヒラデン352
レストラン サロン

警城名物
 北海屋の
もち館

箱入二十錢より
 平町二丁目
 北海屋商店
 電話三八八番

洋裁講習會

東京洋裁教育部専任
 講師 東京近藤富士子女史

會場 四倉町小學校内
 會期 十四日、十五日 午前九時より三時迄
 會費 無料 入會觀迎
 講習用具 ハイトロン紙・ハサミ 持參の事
 マートル尺・ノート

主催 四倉町實踐女學校
 四倉町小學校
 東京シンガ!教育本部

鰻と鯉釣會

場所 鎌田イシナ坂鰻池(元鰻養魚場)
 日時 十月十三日午前五時半より(日曜日)
 會費 金壹圓也但しためし釣りは御斷り

主催者 **池主**

診療科目

一、齒科 一般
 補綴 保存
 補綴 矯正
 小兒齒科
 齒槽膿漏科
 口腔外科
 一、レントゲン科

中野齒科醫院
 院長 日本齒科 西川 誠
 日本齒科 中野 惠次
 醫學士 西川 誠

平町田町(松月堂向)
 電話五〇九番