

暑中御伺申上候

暑中御伺申上候

平町搦樋小路

ライト寫眞館

高田二泉

電話五三五番

縣會議員 萩原義雄

縣會議員 石川德壽

縣會議員 草野三郎

小名濱町 久保田醫院

小名濱町 會田醫院

平町旅館組合

町平田町 石川亭

湯本町 樋口産婆看護婦學校

電話一〇八番

小名濱町 立花雄七

RESTAURANT. TEA AND WINE

洋食 喫茶

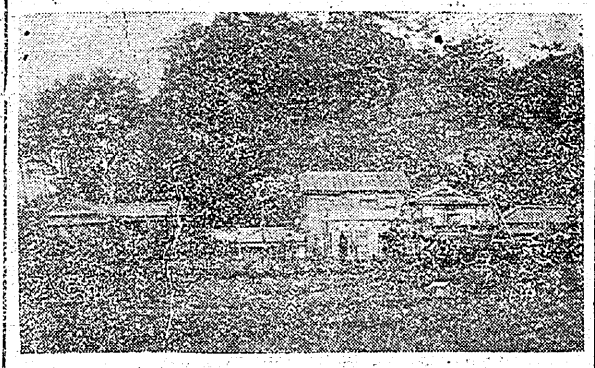
コンパル

平町電六六六番

カクテル

イキタラテン352

レストラン サロン



清涼の小瀧へ!!!

- 宿泊料 1・50 2・00 2・50 (御滞地は上記料金にて中食料を含ませます)
 - 日歸浴席料 .20
 - 自炊料 .50—・80(入湯料・室料・夜具料一切)
 - 料理一定食 .80 1・00 1・50 (その他一品料理、洋食)
 - 湯効 神経痛・リウマチス・胃腸病・痔疾 婦人病・道土・中風・脂腫病 (内務省東京衛生試験所検定)
 - 諸設備 撞球臺・高級ラヂオ・大廣間・讀書室 近代式浴場と洗面所・水洗式便所 小動物園・御子様運動器具
 - 名物 川魚料理(うなぎ・鯉) 蜂蜜羊かん いちご羊羹
- 常磐線湯本驛下車・小瀧 鑛泉
- 旅館 瀧乃湯
- 電話(小名濱)103番

宮平 乗合自動車

直通開始

七月二十日より

發車所……平町三丁目

尼子自動車部

電話六四〇番

移轉開店御知らせ

今回表町樹屋呉服店向ひへ移轉致し従前通り營業罷在り候間舊に倍し御引立被下度御願申上候

石城郡湯本町表町

瀧屋商店

店主 瀧 幸吉

▽誰にも譯なく綺麗な寫眞の出来る トウゴロカメラ

▽一般寫眞材料も 御安く取揃へて居ります。

現像・焼付・引伸は迅速安價

平町前通 トウゴロカメラ店

拜啓炎暑の砌御尊家様益御隆昌之段奉賀候當家等に於ては新盆に相當り候處時節柄提灯其他一切御辭退申上候

昭和十年八月二日

四倉町字仲町 長谷川長太郎

佐藤廣治

中野捨與

本年新盆に相當り候へ共提灯其他の供物等御贈與の事固く御辭退申上候

八月 平町紺屋町

柳下家

流下駄 草履

ドコヨリ安イ

南町 三井ハキモノ店

電話一八一番

「小僧さん入用」

警城名物

北海屋の

もち銘

箱入二十錢より 平町二丁目 北海屋商店

電話三八八番

耳鼻咽喉科専門

鈴木 正男 醫院

(入院のお需に應ず) (自炊の便あり) 醫學士 鈴木 正男 平町田町藤田女學校裏 (電話五八番)