

磐城時報

廿九日 夕刊

福島縣石城郡平町差屋町... 印刷所 磐城時報印刷所...

地下採掘保留答申に けふ陳情委員出仙

平町地下採掘保留問題は既報の如く二年間無条件で保留して置くことに決定したが、これが仙臺山監督局に答申陳情のため青沼町長、井上議長外、萩原、川崎、多田、馬目(武)吉田(五) 猪狩の七陳情委員は今日二十九日午前八時二十分發下り列車で仙臺に向つた、仙臺山監督局で果してこの答申を無条件で採擇するか如何か頗る注目されてゐる。

全有権者のために 平易な肅正聲明書

平町選挙委員会が發表

平町選挙正委員会は選挙浄化の趣旨徹底を期して連日運動を繼續してゐるが、全有権者のために左記平易な聲明書を二十七日發表、肅正運動の趣旨普及を圖つてゐる。

平署 消防肅正 管内 消防肅正 講演日割決定

平署管内消防組員四千名の選挙を期して左の如く講演日割は左の如く決定、いづれも鎮守境内で舉行する。

平町選挙座談會 各區の日割決定

平町各方に於ける選挙肅正座談會の開催日割は左の如く決定した。

開始以來の好成績 七十五萬の蠅の群

蠅取り競技盛況裡に終る

平町いはい新報社主催第三回蠅取り競技會は二十七、八兩日行はれたが、参加人員は七百五十六名で蠅の捕獲数は七十五萬六千二百六十六匹でこの内訳は...

泉村情婦殺し事件 けふ書類送検・豫審に廻る

身柄は衰弱快復の上押送

黒潮異變の再來 近年にない鯉の不漁

伊東の身内と稱し 飲食店を脅喝 今曉南町地内で捕る

夫婦愛再生の道へ 泥沼に沈んだ人妻酌婦が

平署の手に救る

幼児水の犠牲

飲食店を脅喝 今曉南町地内で捕る

伊東の身内と稱し 飲食店を脅喝 今曉南町地内で捕る

徵兵検査始まる

平町小名濱を皮切りに...

ガングンで 幼兒大火傷

本炭礦坑夫 勿來町大日 次城縣久慈郡天下野村字瑞生...

新人生の道へ

夫婦愛再生の道へ...

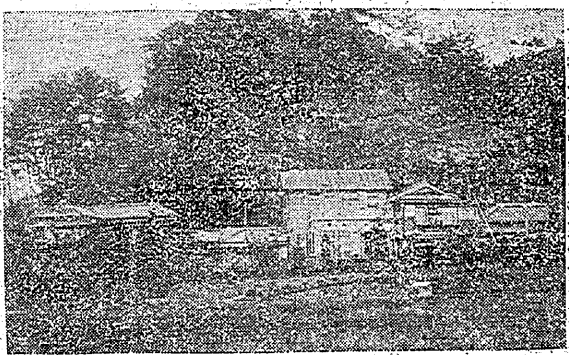
泥沼に沈んだ人妻酌婦が...

平署の手に救る...

磐城名物
北海屋の
もち銘
箱入二十錢より
平町二丁目
北海屋商店
電話三八八番

コンボーク
塩豚
平町田町
三三三三屋
電話三三三番

盛夏は招く!
深緑の山へ...
紺碧の海へ...
はパイラド
東京鐵道局公認
不二タクシー
電話三二二番



小瀧の湯へ!!!
 □宿泊料 1.50 2.00 2.50
(御滞地は上肥料金にて中食料も含ませます)
 □日歸浴席料 20
 □自炊料 50—80(入湯料・室料・夜具料一切)
 □料理一定食 80 1.00 1.50
その他一品料理・洋食
 □湯効 神経痛・リウマチス・胃腸病・痔疾
 婦人病・逆上・中風・脂腫病
(内務省東京衛生試験所検定)
 □諸設備 撞球臺・高級ラヂオ・大廣間・讀書室
 近代式浴場と洗面所・水洗式便所
 小動物園・御子様運動器具
 □名物 川魚料理(うなぎ・鯉) 蜂蜜羊かん
 いちご羊羹
 常磐線湯本驛下車・小瀧 鑛泉
瀧乃湯
 御旅館 瀧乃湯
 電話(小名瀧)103番

絶好の御買時
7日間 7月30日ヨリ 8月5日マデ
夏衣全店一掃大賣出し
思ひ切つた値段、清新なる商品、全店に充滿致して居ります。御中元の贈物、御仕着せ用品にこの期を撰んで多
大の御用命を偏に御願致します。
 京染シヨゼット 贈るに御便利
 新柄着尺モスリン 一圓五十錢・二圓
 紺上等ポイル 三井の 商品券
 受て重寶な
三井呉服店
 電話三八八四番

電話開設 御挨拶
弊店開業以來特別の御負を賜はり有難く御禮申上げます。今回左の如く電話開設致しましたから御利用下され倍舊の御引立を蒙り度く願ひ申上げます。
電話二四三番 新設
 平町南町
衣類商 井坂商店
 電話二四三番

吸入用酸素 純度 99%
 ●秤ノ取緒・鍾糸・修復致シマス
 ●寫眞機 材料一式
關内藥局
 電話四〇番

暑中御伺申上候
 松島屋 入山自治會 小盛屋 錦盛館 新田米屋 吉田屋
 例年の通り海水浴場を開設致しました。各店共御食事其の他斷然奉仕的安價にて御努め致します。
 ●自動車賃割引
 八月一日より小名瀧——平間金六十錢

高血圧 神經痛 専門
 ◎其他 せんそく、肋膜炎、慢性胃腸病、不眠症 痔疾、糖尿病、關節炎、婦人諸病、打身 小兒痲痺。
 平町仲町(二葉印刷所内)
フタバ磁氣再生療院
 電話一九三番

加入者各位
 一德合資會社平支店 (平信用組合跡)
 平町十五丁目角
 絶対副作用なく、着衣のままで...

氷は...平製氷へ
 ●暑中の御贈答に!! 御宴席に!! 納涼に!!
是非ベチーアイス 小型花氷を!!!
 ベチーアイス券御利用下さい。三回券(美術花氷 壹個付) 金壹圓 參拾錢
配達迅速
 電話二二八・三二六番
 ●小型氷柱 (長一尺二寸) 美術花氷壹個十錢 (六時間保チマス) 何回でも使用可能