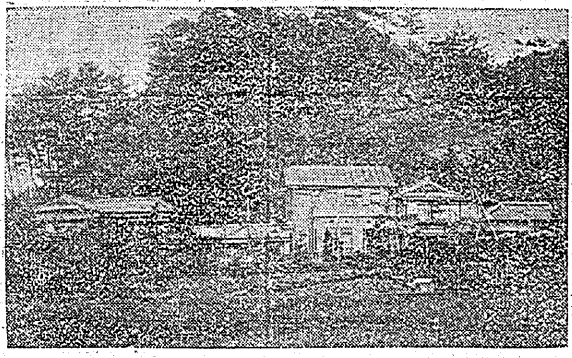


忘年會は
「小瀧」に御決定
願上候



◎往復サピス自動車
御利用下さい
二十人以上、以下はお迎ひだけ

毎度格別の御最願いたゞき難有く御禮申し上げます。
◎温泉の気分とサービス満点
◎料理は江戸前…腕自慢。量はたつぷり…一皿満腹。
◎お申込は時節柄お早く願ひします。

松印	3.50	御會席八品付 (外果物、御飯香物) 藝妓花代、御酒、入浴サービス料	共一式
竹印	3.00	御會席七品付 (外果物、御飯香物) 藝妓花代、御酒、入浴サービス料	共一式
梅印	2.50	御會席六品付 (外果物、御飯香物) 藝妓花代、御酒、入浴サービス料	共一式

但十人以上ノコト。藝妓ハ五人様毎ニ一人二時間。
御酒ハ御一人酌酒二本ヅ、ノコト

其の他どの様な御相談にも應じますれば
ゞひ御引立の程お願ひ申上ます。



鐵道省 小瀧割烹部
指定旅館
電話小名濱103番

香鼻科専門

●七五三のお祝が近づきました..
お子様 防寒 洋品!
お洋服。オーバー。毛糸セーター
ニリマキ。皮靴。お帽子。その他
新しい品が豊富に取揃へて御座います。
中野洋品店
平二。電五三

魚清自慢の

なべ料理

はなな	三十五	錢
煮込	三十五	錢
鳥	三十五	錢
牛	三十五	錢
よせ	三十五	錢
ちり	三十五	錢

平三響泰屋通
魚清食堂

電話六三三

耳鼻咽喉科専門

鈴木醫院

醫學士 鈴木 正 男
平町田町藤田女學校前
(電話五八番)

味噌と油
古鹽屋

福島縣平町

明治生命 磐城代理店 山崎與三郎

電話(營業部専用)一〇番
(一般用)二七番
振替東京一九七五五番

外科花柳病専門

入院隨意

木村外科醫院

電話三〇九番

盛況御禮と(日延御案内)

◎七五三と歳末福引大賣出し開催中の處
日々大盛況御禮として
十二月二十日迄
福引大賣出し

三井呉服店

電話三八・二八四

しもやけ家傳藥

是マデしもやけハ暖カクナラネバ治ラヌモノ
ト諦ラメテ居ツタノガ一日二三回二三日ノ御
使用デクサレタしもやけモ忘レタ様ニ完全ニ
治リマス。
現今ノ塗藥トハ異リ番法ニヨリ根本カラ除
去スルモノデアリマス。
しもやけハ寒サノ爲ニ皮下毛細血管ガ障害ヲ
起ス爲ニナルノデ塗藥等デハ決シテ治ルモノ
デアリマセン、又クづれたしもやけニ塗藥
デハ塗布ト同時ニ痛ミヲ感ジタリかゆみヲ増
シタリ致シマスガ此藥ハ無刺戟ノ中心地真
方ニモ喜バシク如何ニ行クニ幼キ御子様
全ニ全治致ス事保證致シマス。
是非一度御試シ下サイ
東京丸井邦實堂
平町一丁目
福島縣特約 伊藤石炭店
茨城

開業廣告

齒科一般

平町田町(安濟醫院向)

齋藤齒科

東京齒科 醫學士 齋藤 賢三

吉田眼科醫院

平町紺屋町(電話六八番)

外科一般 レントゲン科
内臓外科 泌尿器科

北川外科

平町新川町二七 (諸橋醫院跡)
醫學博士 北川 芳夫
技師 小林 良次
電話四六四番

三井タクシ

平町一丁目
電話六八五番

開院

皮膚科 泌尿器科 花柳病科 専門

診療 午前八時ヨリ
午後九時マデ

平町田町(山内醫院跡)

江尻醫院

入院隨意 電話六九一
醫學博士 江尻伊三郎

大型貸切の御相談は

尼子タクシ

電話六四〇番