

氷價値下廣告

今般氷價左ノ通り改正仕リ候間此段
謹告候也

昭和十二年十一月吉日

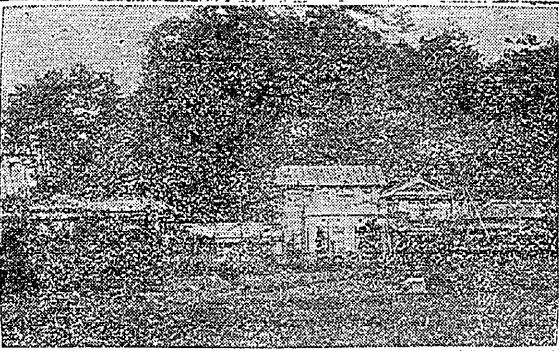
福島縣製氷工業組合

冷蔵。飲食。病院用

平市 一貫目ニ付 金拾錢

一貫目ニ付 拾參錢

勿上好内
上小間郷
來川問湯
、植上草野
田遠野本



秋の行樂と 小瀧

茸狩の季節となりまし
た。當嶺泉裏山一帯も出初
めました。初茸、あみ
茸、しめじは非常に豊
富です。

◇天も澄み、心もす
かしく、美しい一日の
行樂は……

鐵道省指定旅館
小瀧嶺泉
電話小名濱(三三)

女中さん募集

平市二丁目

大村屋旅館

電話一七三番

尼子タクシー

電話六四〇番

食事
喫茶
酒場

イワキサロン

男給の店

町田・平
(二五三電)

吸入用酸素 純度 99%

モノサシ
ハカリ
マス
体温器
寒暖計

ヘカリトリック
秤ノ取絡・錘糸・修履機
材料一式

関内藥局

電話四〇番

中野齒科醫院

院長 日本齒科
醫學士 中野 應次
日本齒科
醫學士 西川 誠

診療科目

- 一、齒科 一般
- 補綴科
- 齒列矯正科
- 小兒齒科
- 齒槽膿漏科
- 口腔外科
- レントゲン科

平市田町(松月堂向)
電話五〇九番

◇看護婦至急募集

外科・花柳病専門

入院隨意

平市六丁目

木村外科醫院

電話三〇九番

内臓外科

院長 安齋 徹

エツキス光線

醫學士 黒澤 廣

平市田町

安齋醫院

電話四七五

耳鼻咽喉科

大和田醫院

平市南町(電話一七〇番)

入院自炊の便あり

産婦人科 花柳病科

井坂醫院

平市田町(電話五五九番)

公債・債券・質物一般

三井質店

平市四丁目
電話六〇六番

夜

腸胃科 性病科

胃腸病科
花柳病科
性病科
泌尿器病科
皮膚病科
肛門病科

松村性病科醫院

平市南町(電話一七〇番)

診

療

可愛い お子様用

冬の御仕度
毛織製
毛糸
毛羽
毛ケ
スミス
その他色々

ツルヤ

電話四〇

産婦人科 外科 藥局

院長 木村寅次郎
醫學博士 内木宗八
藥劑師 大岩俊雄

木村病院

平市新川町十九
電話一六四番